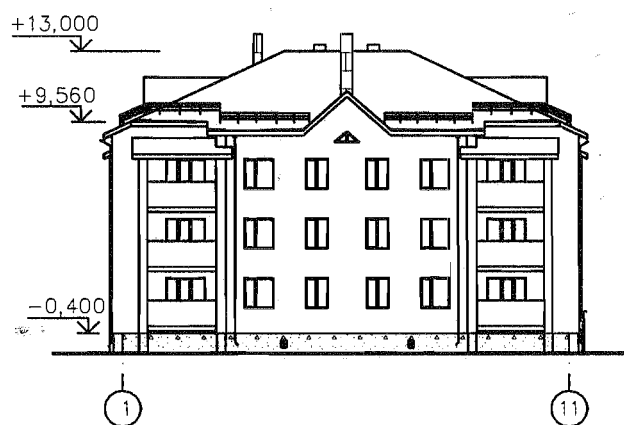
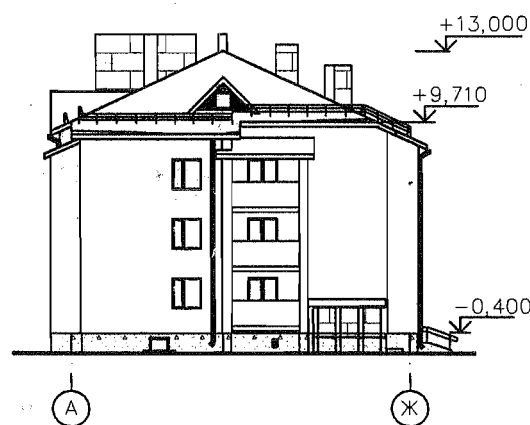


СК-2	СТРОИТЕЛЬНЫЙ КАТАЛОГ Часть 2 Предприятия, здания и сооружения	308/07-4 <i>Арх 34/08</i>
	Республика Беларусь РУП Минсктиппроект	12-квартирный жилой дом по ул. Садовая в н. п. Урицкое Гомельского района
2010	Проект для повторного применения	На 6-ти страницах Страница 1

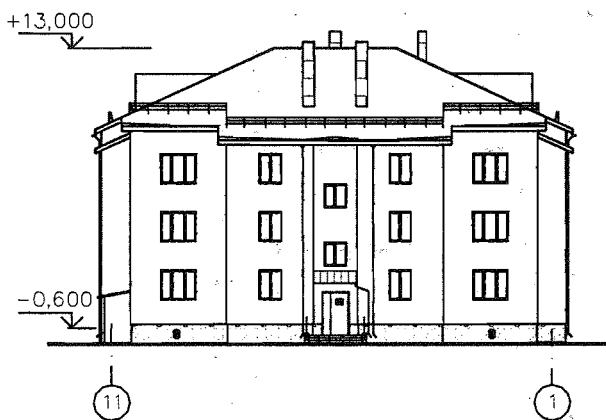
Фасад 1-11



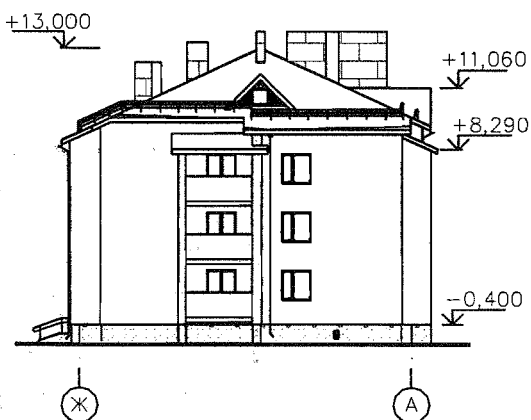
Фасад А-Ж



Фасад 11-1



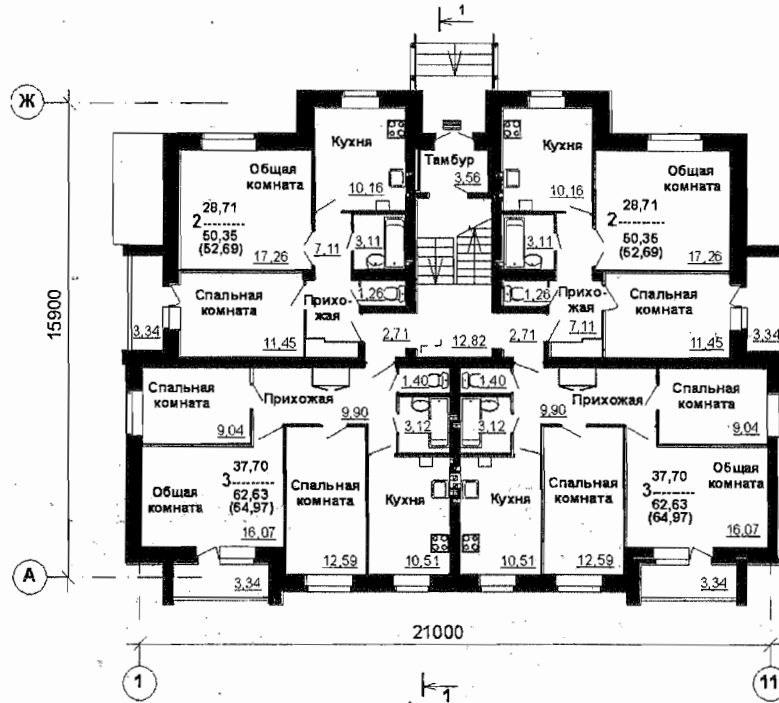
Фасад Ж-А



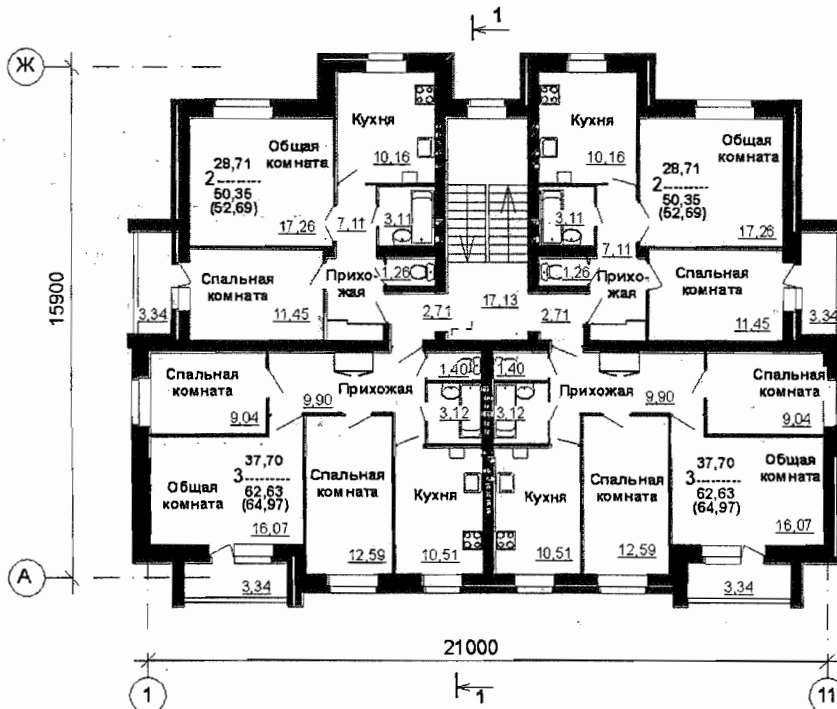
ЭКСПЛИКАЦИЯ КВАРТИР

Квартира (тип)	Кол-во	Площадь, м ²		Квартира (тип)	Кол-во	Площадь, м ²	
		Жилая	Общая			Жилая	Общая
Двухкомнатная	6	28,71	52,69	Трехкомнатная	6	37,70	64,97

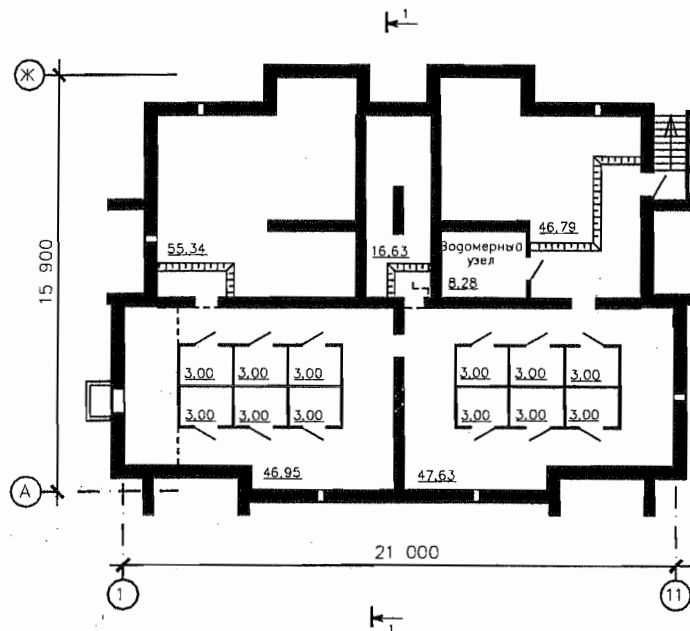
План 1-го этажа



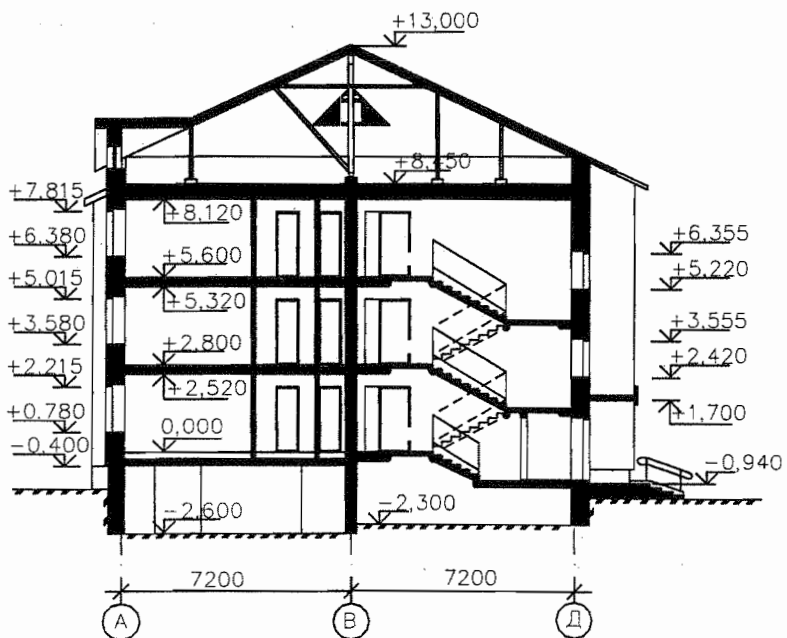
План типового этажа



План подвала



Разрез 1-1



ОБЛАСТЬ ПРИМЕНЕНИЯ

КЛИМАТИЧЕСКИЕ РАЙОНЫ И ПОДРАЙОНЫ – ПВ.	НОРМАТИВНОЕ ЗНАЧЕНИЕ ВЕСА СНЕГОВОГО ПОКРОВА – 0,80 кПа.
РАСЧЕТНАЯ ТЕМПЕРАТУРА НАРУЖНОГО ВОЗДУХА – минус 24 °С.	СТЕПЕНЬ ОГНЕСТОЙКОСТИ – IV по СНБ 2.02.01-98.
НОРМАТИВНОЕ ЗНАЧЕНИЕ ВЕТРОВОГО ДАВЛЕНИЯ – 0,23 кПа.	ИНЖЕНЕРНО-ГЕОЛОГИЧЕСКИЕ УСЛОВИЯ – обычные.
	ОРИЕНТАЦИЯ – частично ограниченная.

ИНЖЕНЕРНОЕ ОБЕСПЕЧЕНИЕ

ВОДОСНАБЖЕНИЕ – централизованное.	ВЕНТИЛЯЦИЯ – вытяжная с механическим и естественным побуждением.
ГОРЯЧЕЕ ВОДОСНАБЖЕНИЕ И ОТОПЛЕНИЕ – от индивидуальных отопительных аппаратов АОГВ-24-3П «Альфа-колор».	ЭЛЕКТРОСНАБЖЕНИЕ – от внешней сети, напряжение 220 В.
КАНАЛИЗАЦИЯ – хозяйственно-бытовая в наружную сеть.	ГАЗОСНАБЖЕНИЕ – от природного газа.
ВЕНТИЛЯЦИЯ – вытяжная с естественным побуждением.	СВЯЗЬ И СИГНАЛИЗАЦИЯ – телефонизация, радиофикация, телефикация, пожарная сигнализация.

ОСНАЩЕНИЕ ЗДАНИЯ

Газовая плита, мойка, ванна, умывальник, унитаз, газовый котел.

СТРОИТЕЛЬНЫЕ КОНСТРУКЦИИ И ИЗДЕЛИЯ

Фундаменты – ленточные из монолитного бетона и сборных железобетонных плит.
Стены подвала – монолитный бетон.
Наружные стены – из силикатного камня по СТБ 1228-2000 с облицовкой снаружи блоками из ячеистого бетона по СТБ 1117-98.
Внутренние стены – толщиной 380 мм – силикатный камень.
Перегородки – толщиной 65 мм, 120 мм – кирпич керамический полнотелый пластического формования по СТБ 1160-99; толщиной 100 мм – блоки из ячеистого бетона по СТБ 1117-98; толщиной 240 мм (двухслойные с воздушным зазором 40 мм) – блоки из ячеистого бетона по СТБ 1117-98.
Стены лоджий (толщиной 380 мм) – из силикатных камней.
Перекрытия – сборные железобетонные.
Перекрытия – сборные железобетонные пустотные плиты.
Двери наружные – металлические по серии Б1.036.2-16.00 и СТБ 1138-98.
Внутренние – деревянные по СТБ 1138-98, металлические по серии Б1.036.2-52.01.
Окна – деревянные по СТБ 939-93, из ПВХ – по СТБ 1108-98.
Полы – керамическая плитка, линолеум, бетонные и грунтовые в подвале; цементно-песчаные на лоджиях.
Крыша – скатная с деревянной стропильной системой.
Кровля – металлочерепица.

ОТДЕЛКА

НАРУЖНАЯ – улучшенная штукатурка, окраска водно-дисперсионной краской по грунтовке.
ВНУТРЕННЯЯ – стены и перегородки – улучшенная штукатурка, оклейка обоями; масляная, клеевая и известковая окраска; неглазурованная керамическая плитка. Потолки – улучшенная клеевая окраска, известковая окраска.

12-квартирный жилой дом по ул. Садовая в н. п. Урицкое Гомельского района		308/07-4		Страница 5	
ТЕХНИКО-ЭКОНОМИЧЕСКИЕ ДАННЫЕ И ПОКАЗАТЕЛИ			Всего	Удельные показатели на расчетную единицу	
Расчетная единица — 1 м ² общей площади квартиры			705,96	—	
ТЕХНИЧЕСКИЕ ХАРАКТЕРИСТИКИ					
Площадь, м ²	застройки		351,73	—	
	общая площадь квартир		705,96	—	
Строительный объем жилого здания, м ³ (в т. ч. подвала)			3 667,30 (795,25)	—	
СТОИМОСТЬ СТРОИТЕЛЬСТВА					
Сметная стоимость, тыс. руб.	Общая		576 135	—	
	в том числе	строительно-монтажных работ	575 227	—	
		оборудования	908	—	
МАТЕРИАЛОЕМКОСТЬ					
Цемент, т (удельные показатели, кг)	всего		142,00	—	
	приведенный к М400		136,00	—	
Сталь, т (удельные показатели, кг)	всего		13,80	—	
	приведенная к классу S240		16,60	—	
Бетон и железобетон, м ³	всего		392,50	—	
	в том числе сборный		190,77	—	
Лесоматериалы, приведенные к круглому лесу, м ³			68,50	—	
Кирпич, тыс. шт.			16,40	—	
Камни силикатные, тыс. шт.			81,55	—	
Газосиликатные блоки, м ³			155,61	—	
РЕСУРСЫ НА ЭКСПЛУАТАЦИОННЫЕ НУЖДЫ					
Расход воды	холодной	расчетный, м ³ /сут	7,98	—	
Канализационные стоки, расчетный расход, м ³ /сут			7,98	—	
Расход тепла	всего		расчетный, кВт	179 210	—
	в том числе на отопление		расчетный, кВт	36 010	—
Потребная электрическая мощность, кВт			32,40	—	
Расход электроэнергии годовой, (удельные показатели, кВт·ч)			51 840	—	
Расход природного газа		расчетный, м ³ /ч	30,40	—	

12-квартирный жилой дом по ул. Садовая в н. п. Урицкое Гомельского района	308/07-4	Страница 6
--	----------	------------

ДОПОЛНИТЕЛЬНЫЕ ДАННЫЕ

Сметная документация составлена в нормах и ценах 2006 г.
Общая стоимость жилого дома (без сетей и благоустройства) определена по объектной смете.

СОСТАВ ПРОЕКТНОЙ ДОКУМЕНТАЦИИ

Номер альбома	Наименование альбома
Альбом 1	Архитектурно-строительные решения. Внутренний водопровод и канализация. Отопление и вентиляция. Электротехнические решения. Устройства связи. Охранно-переговорное устройство. Газоснабжение внутреннее
Альбом 2	Сметы

АВТОР

КУП «Институт Гомельоблстройпроект»,
ул. Речицкая, 1А, 246050, г. Гомель.

УТВЕРЖДЕНИЕ

Постановление коллегии Минстройархитектуры
Республики Беларусь № 255 от 12.07.2010

**ЗАКЛЮЧЕНИЕ
ЭКСПЕРТИЗЫ**

РУП «Госстойэкспертиза по Гомельской области»
№ 3495 от 10.12.2008 г.

**ПОСТАВЩИК
ДОКУМЕНТАЦИИ**

КУП «Институт Гомельоблстройпроект»,
ул. Речицкая, 1А, 246050, г. Гомель