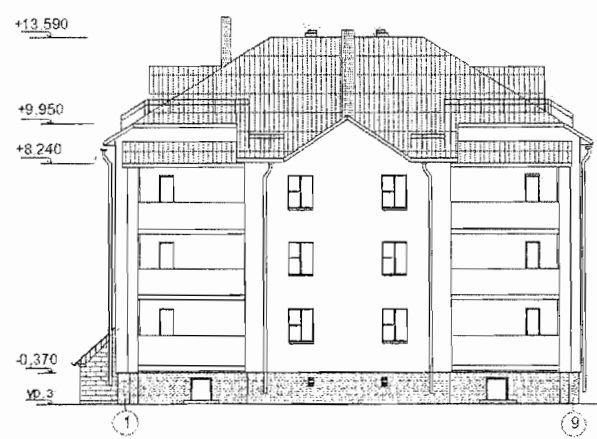
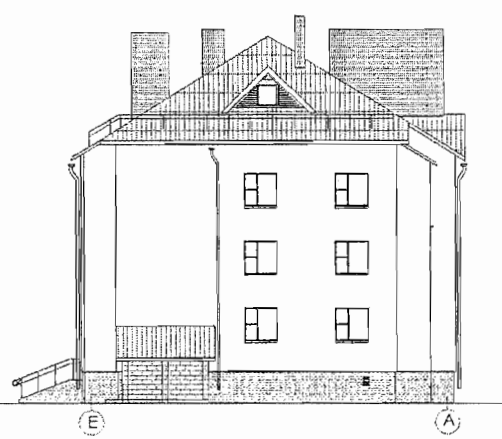


РЕСПУБЛИКА БЕЛАРУСЬ	СТРОИТЕЛЬНЫЙ КАТАЛОГ Часть 2 Предприятия, здания и сооружения	155/10
РУП Минсктиппроект	12-квартирный жилой дом в г. Ельске	Проект для повторного применения
2011		На 6-ти страницах Страница 1

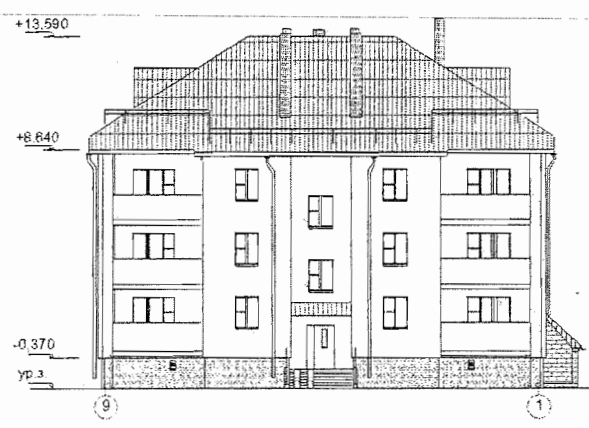
Фасад 1-9



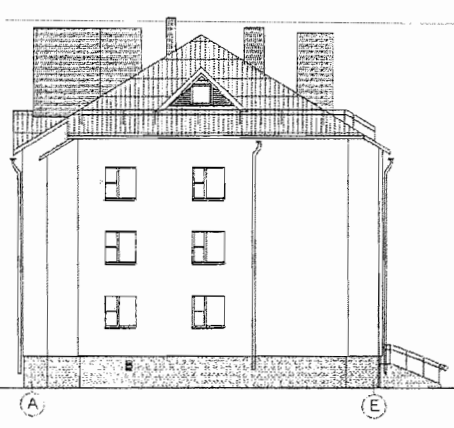
Фасад Е-А



Фасад 9-1



Фасад А-Е

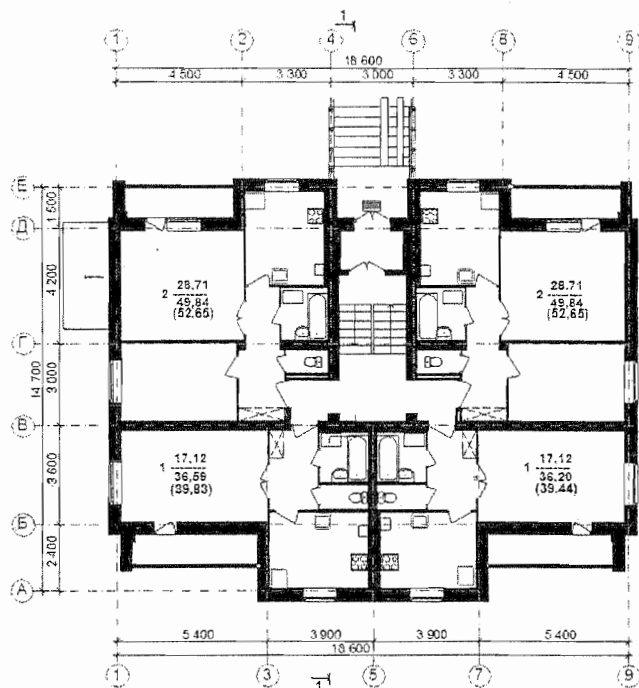


ЭКСПЛИКАЦИЯ КВАРТИР

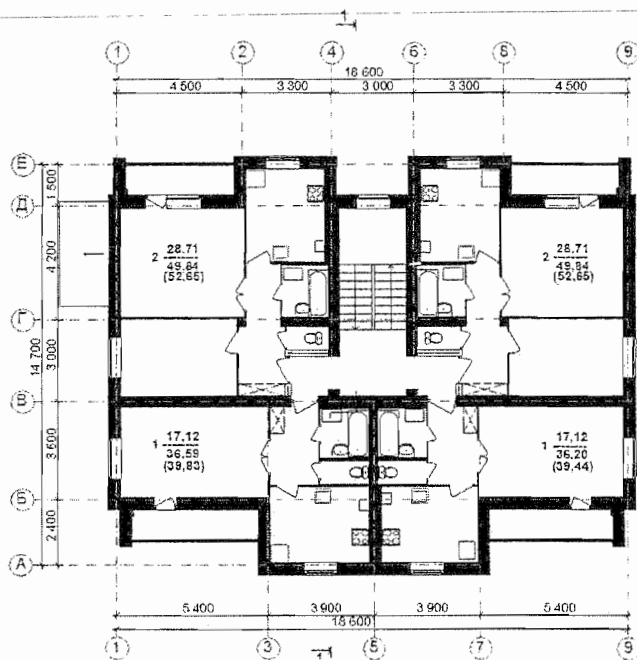
Квартира (тип)	Кол-во	Площадь, м ²		Квартира (тип)	Кол-во	Площадь, м ²	
		жилых комнат	общая квартиры			жилых комнат	общая квартиры
Однокомнатная	3	17,12	36,20	Двухкомнатная	6	28,71	49,84
Однокомнатная	3	17,12	36,59				

Арх. 30/11

План первого этажа

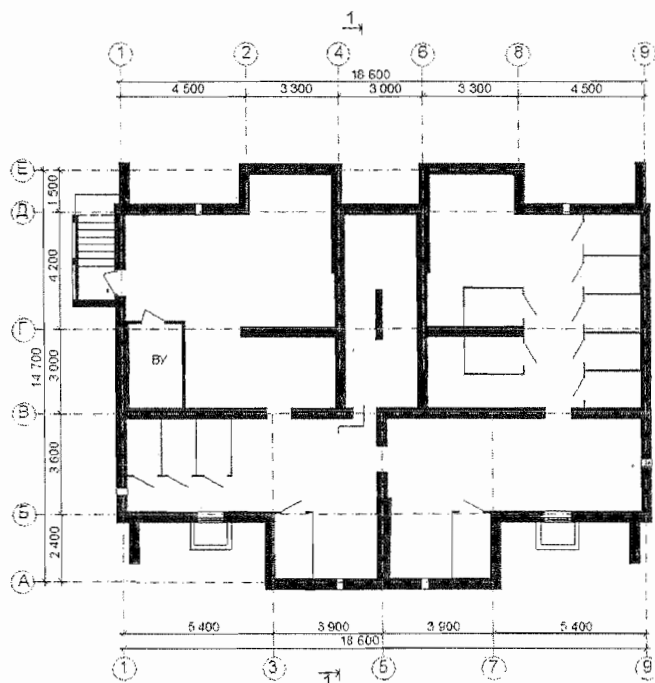


План типового этажа

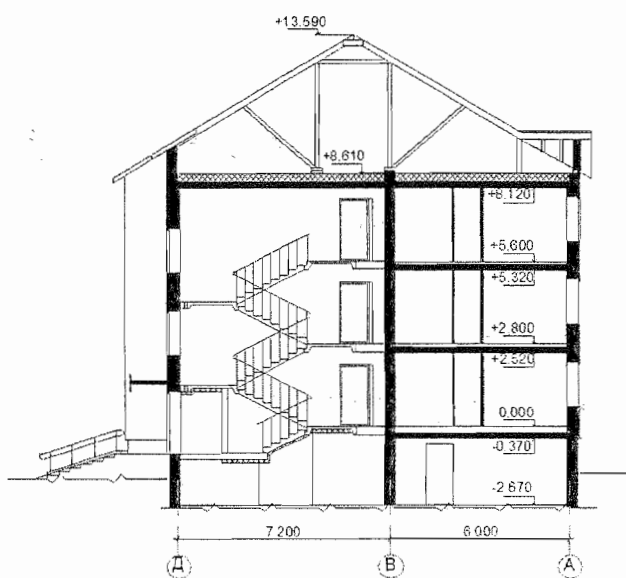


Apr. 30/11

План подвала



Разрез 1-1



Арх. 30/11

ОБЛАСТЬ ПРИМЕНЕНИЯ

КЛИМАТИЧЕСКИЕ РАЙОНЫ
И ПОДРАЙОНЫ – ПВ.

РАСЧЕТНАЯ ТЕМПЕРАТУРА
НАРУЖНОГО ВОЗДУХА – минус 24 °С.

НОРМАТИВНОЕ ЗНАЧЕНИЕ
ВЕТРОВОГО ДАВЛЕНИЯ – 0,23 кПа.

НОРМАТИВНОЕ ЗНАЧЕНИЕ ВЕСА
СНЕГОВОГО ПОКРОВА – 0,80 кПа.

СТЕПЕНЬ
ОГНЕСТОЙКОСТИ – IV по СНБ 2.02.01-98.

ИНЖЕНЕРНО-ГЕОЛОГИЧЕСКИЕ
УСЛОВИЯ – обычные.

ОРИЕНТАЦИЯ – частично ограниченная.

ИНЖЕНЕРНОЕ ОБЕСПЕЧЕНИЕ

ВОДОСНАБЖЕНИЕ – централизованное.

ГОРЯЧЕЕ ВОДОСНАБЖЕНИЕ – поквар-
тирное от бытовых газовых аппаратов.

КАНАЛИЗАЦИЯ – хозяйственно-бытовая
в наружную сеть.

ОТОПЛЕНИЕ – поквартирное от бытовых
газовых аппаратов.

ВЕНТИЛЯЦИЯ – вытяжка с естественным по-
буждением.

ЭЛЕКТРОСНАБЖЕНИЕ – от внешней сети,
напряжение 220 В.

ГАЗОСНАБЖЕНИЕ – природный газ.

СВЯЗЬ И СИГНАЛИЗАЦИЯ – телефонизация,
радиофикация, телефикация, пожарная сиг-
нализация, домофон.

ОСНАЩЕНИЕ ЗДАНИЯ

Газовая плита, газовый котел, мойка, раковина, унитаз, ванна.

СТРОИТЕЛЬНЫЕ КОНСТРУКЦИИ И ИЗДЕЛИЯ

Фундаменты – ленточные из сборных бетонных и железобетонных блоков.

Стены наружные – из ячеистобетонных блоков с утеплением снаружи плитами минераловат-
ными ($R = R_{т-норм} = 3,2 \text{ м}^2 \text{ °С/Вт}$).

Стены внутренние – из силикатного камня.

Перегородки – толщиной 120 мм, 65 мм – из полнотелого керамического кирпича пластического
прессования, толщиной 100 мм – из блоков ячеистого бетона; толщиной 240 мм – двухслойные
с воздушным зазором 40 мм из блоков ячеистого бетона.

Перекрытия – из сборных железобетонных пустотных плит.

Лестницы – сборные железобетонные марши и площадки.

Заполнения проемов: двери наружные – металлические, внутренние – деревянные, противопо-
жарные, люк.

Окна – ПВХ.

Полы – ламинат, керамическая плитка, бетонные и грунтовые в подвале, цементно-песчаные
на лоджиях.

Кровля – скатная с деревянной стропильной системой, покрытие – металлопрофиль «Монтеррей».

Над козырьками входов – профлист.

Наибольшая масса монтажного элемента – 3,35 т (плита пустотная).

ОТДЕЛКА

НАРУЖНАЯ – защитно-отделочная штукатурка, окраса водно-дисперсионной краской по
грунтовке.

ВНУТРЕННЯЯ – потолки – улучшенная акриловая окраска, стены – улучшенная штукатурка,
влагостойкие обои, керамическая плитка, акриловая окраска.

Апр. 50/11

12-квартирный жилой дом в г. Ельске		155/10		Страница 5	
ТЕХНИКО-ЭКОНОМИЧЕСКИЕ ДАННЫЕ И ПОКАЗАТЕЛИ			Всего		Удельные показатели на расчетную единицу
Расчетная единица – 1 м ² общей площади квартиры			553,71		–
ТЕХНИЧЕСКИЕ ХАРАКТЕРИСТИКИ					
Площадь, м ²	застройки		290,47		0,524
	общая площадь квартир		553,71		–
Объем строительный, м ³	общий		3 037,47		5,485
СТОИМОСТЬ СТРОИТЕЛЬСТВА					
Сметная стоимость тыс. руб.	общая		591 976		1 069,11
	в том числе	строительно-монтажных работ	591 356		1 067,99
		оборудования	620		1,12
МАТЕРИАЛОЕМКОСТЬ					
Цемент, т (удельные показатели, кг)	всего		130,0		0,235
	приведенный к М400		120,0		0,217
Сталь, т (удельные показатели, кг)	всего		12,20		0,022
	приведенная к классу S240		12,80		,0,023
Бетон и железобетон, м ³	всего		311,90		0,563
	в том числе сборный		273,30		0,495
Лесоматериалы, приведенные к круглому лесу, м ³			36,60		0,066
Кирпич, тыс. шт.			8,60		0,015
Камни силикатные, тыс. шт.			44,31		0,080
Газосиликатные блоки, м ³			243,17		0,439
РЕСУРСЫ НА ЭКСПЛУАТАЦИОННЫЕ НУЖДЫ					
Расход воды	холодной	расчетный, м ³ /сут	5,70		0,010
Канализационные стоки, расчетный расход, м ³ /сут			5,70		0,010
Расход тепла	всего		расчетный, Вт		167 300
	в том числе на отопление		расчетный, Вт		28 100
Потребная электрическая мощность, кВт			32,40		0,058
Расход электроэнергии годовой, кВт·ч (удельные показатели, кВт·ч)			51 840		93,62
Расход газа		расчетный, м ³ /ч	28,18		0,051

Апр. 30/11

ДОПОЛНИТЕЛЬНЫЕ ДАННЫЕ

Теплотехнические характеристики наружных ограждающих конструкций приведены в соответствии требованиям действующих норм (Изменение № 2 ТКП 45-2.04-43-2006 (02250)).
Сметная документация составлена в ценах 2006 г. Общая стоимость жилого дома представлена по объектной смете.

СОСТАВ ПРОЕКТНОЙ ДОКУМЕНТАЦИИ

Номер альбома	Наименование альбома
Альбом I	Архитектурно-строительные решения
Альбом II	Внутренний водопровод и канализация. Отопление и вентиляция. Газоснабжение внутреннее
Альбом III	Электротехническое освещение. Устройства связи. Охранно-переговорное устройство
Альбом IV	Сметы

АВТОР

КУП «Институт Гомельоблстройпроект»
ул. Речицкая, 1а, 246050, г. Гомель.

РЕКОМЕНДОВАН

Постановление коллегии Минстройархитектуры
Республики Беларусь от 08.11.2011 № 412.

**ЗАКЛЮЧЕНИЕ
ЭКСПЕРТИЗЫ**

ДРУП «Госстройэкспертиза по Гомельской области»
Заключение от 23.03.2011 № 738.

**ПОСТАВЩИК
ДОКУМЕНТАЦИИ**

КУП «Институт Гомельоблстройпроект»
ул. Речицкая, 1а, 246050, г. Гомель.

Апр. 30/11