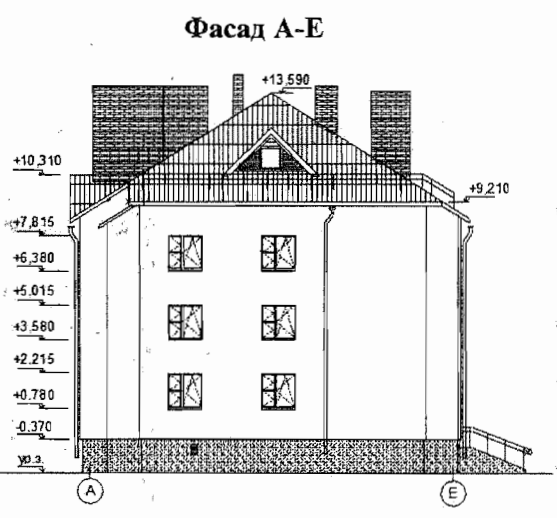
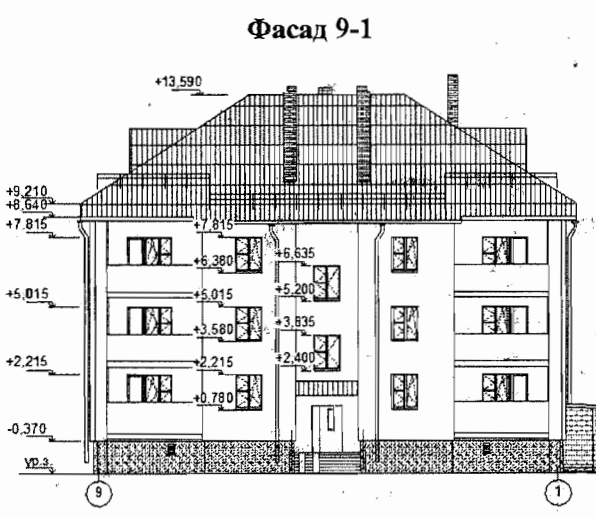
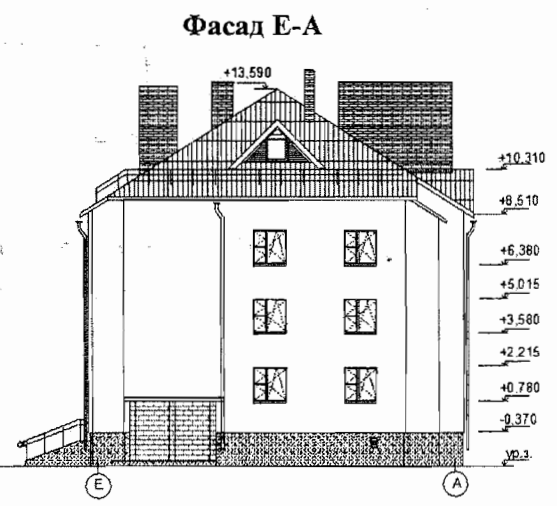
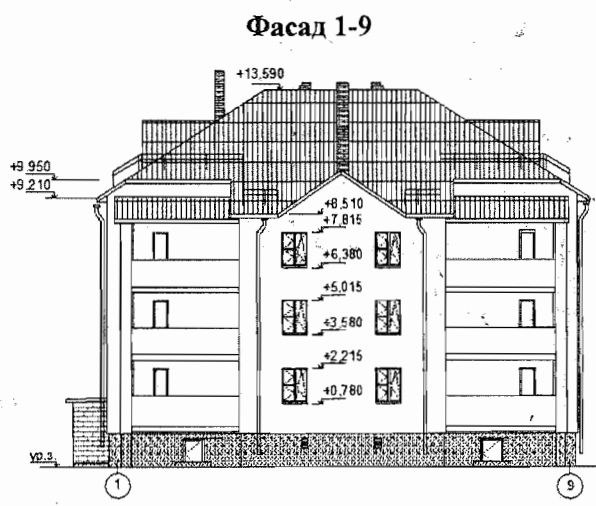


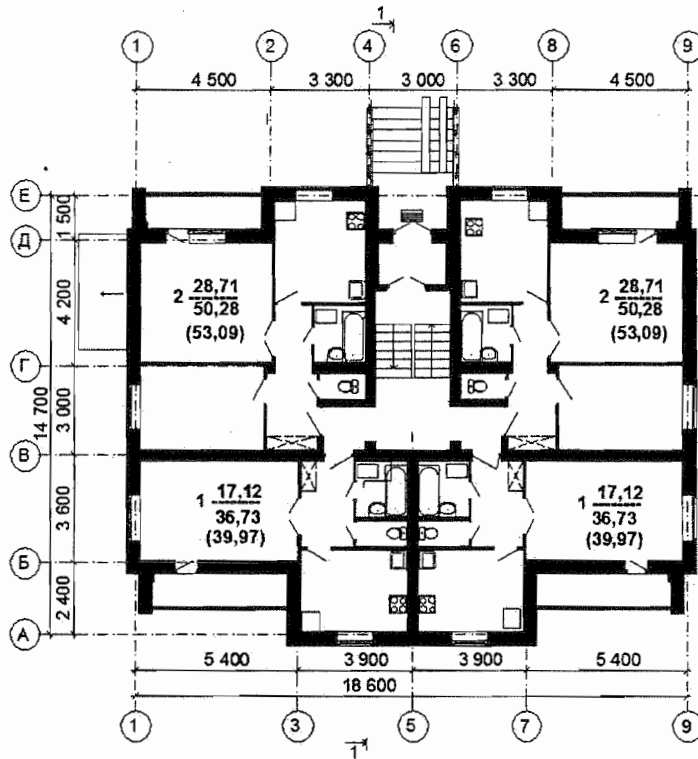
| | | |
|------------------------|---|-------------------------------------|
| РЕСПУБЛИКА БЕЛАРУСЬ | СТРОИТЕЛЬНЫЙ КАТАЛОГ Часть 2 Предприятия, здания и сооружения | 166/10 <i>Арх. 38/11</i> |
| РУП Минсктиппроект | 12-квартирный жилой дом по ул. Я.Коласа в г.п. Октябрьский | Проект для повторного применения |
| 2012 | | На 6-ти страницах Страница 1 |



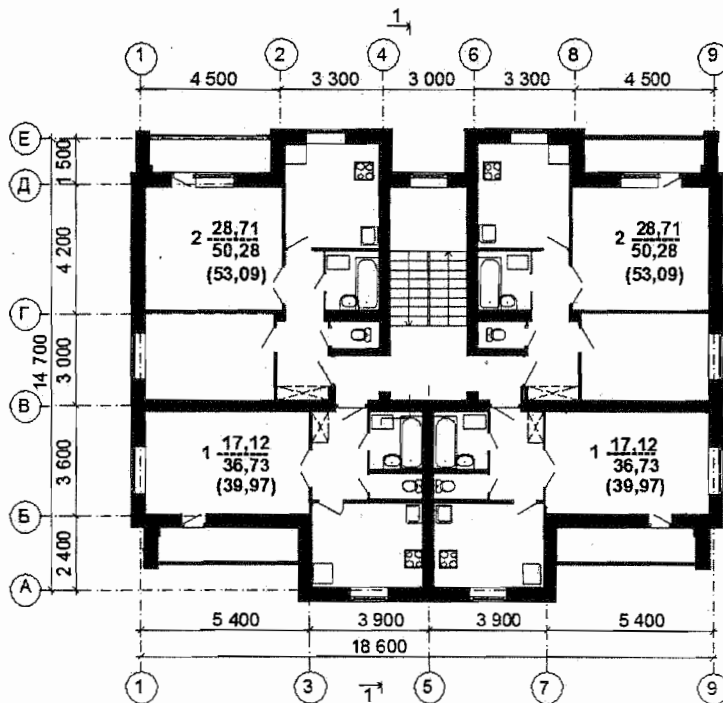
ЭКСПЛИКАЦИЯ КВАРТИР

| Квартира (тип) | Кол-во | Площадь, м ² | | Квартира (тип) | Кол-во | Площадь, м ² | |
|----------------|--------|-------------------------|----------------|----------------|--------|-------------------------|----------------|
| | | жилых комнат | общая квартиры | | | жилых комнат | общая квартиры |
| Однокомнатная | 3 | 17,12 | 36,20 | Однокомнатная | 3 | 17,12 | 36,59 |
| Двухкомнатная | 6 | 28,71 | 49,84 | | | | |

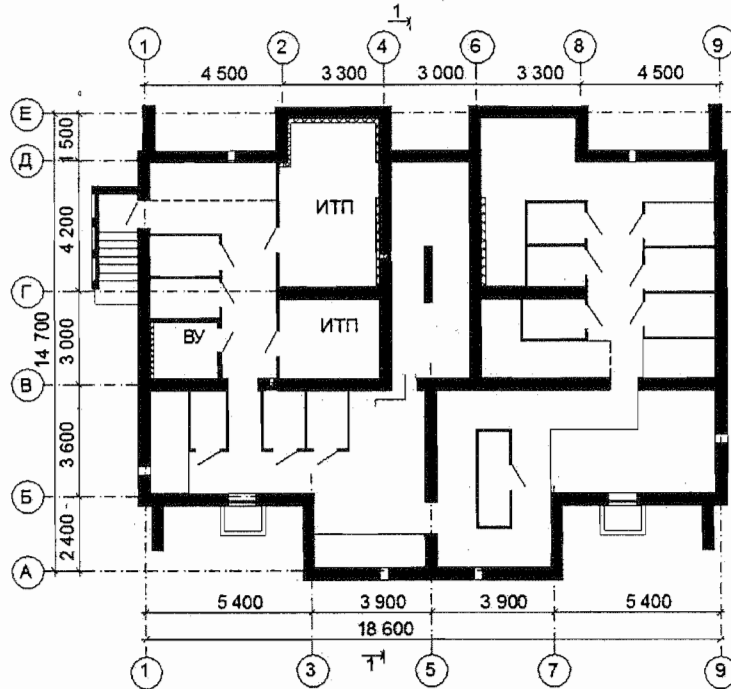
План первого этажа



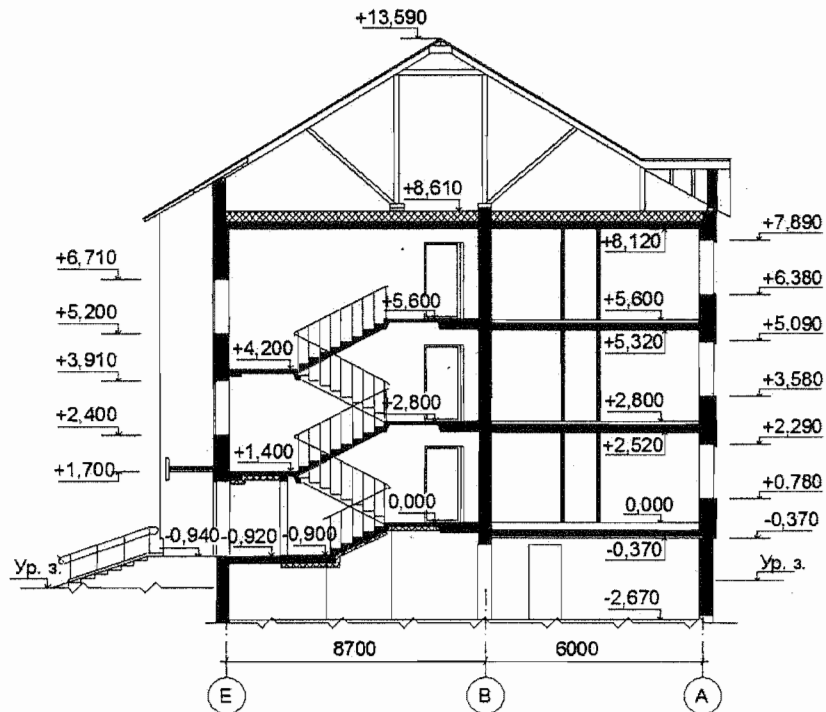
План типового этажа



План подвала



Разрез 1-1



ОБЛАСТЬ ПРИМЕНЕНИЯ

КЛИМАТИЧЕСКИЕ РАЙОНЫ
И ПОДРАЙОНЫ – II В.

РАСЧЕТНАЯ ТЕМПЕРАТУРА
НАРУЖНОГО ВОЗДУХА – минус 24 °С.

НОРМАТИВНОЕ ЗНАЧЕНИЕ
ВЕТРОВОГО ДАВЛЕНИЯ – 0,23 кПа.

НОРМАТИВНОЕ ЗНАЧЕНИЕ ВЕСА
СНЕГОВОГО ПОКРОВА – 0,80 кПа.

СТЕПЕНЬ
ОГНЕСТОЙКОСТИ – IV по СНБ 2.02.01-98.

ИНЖЕНЕРНО-ГЕОЛОГИЧЕСКИЕ
УСЛОВИЯ – обычные.

ОРИЕНТАЦИЯ – частично ограниченная.

ИНЖЕНЕРНОЕ ОБЕСПЕЧЕНИЕ

ВОДОСНАБЖЕНИЕ – централизованное.

ГОРЯЧЕЕ ВОДОСНАБЖЕНИЕ – централи-
зованное.

КАНАЛИЗАЦИЯ – хозяйственно-бытовая
в наружную сеть.

ОТОПЛЕНИЕ – централизованное.

ВЕНТИЛЯЦИЯ – вытяжка с естественным
побуждением.

ЭЛЕКТРОСНАБЖЕНИЕ – от внешней сети,
напряжение 220 В.

ГАЗОСНАБЖЕНИЕ – природный газ.

СВЯЗЬ И СИГНАЛИЗАЦИЯ – телефонизация,
радиофикация, телефикация, пожарная сигна-
лизация, домофон.

ОСНАЩЕНИЕ ЗДАНИЯ

Газовая плита, мойка, раковина, унитаз, ванна.

СТРОИТЕЛЬНЫЕ КОНСТРУКЦИИ И ИЗДЕЛИЯ

Фундаменты – ленточные из сборных бетонных и железобетонных блоков.

Стены наружные – блоки из ячеистого бетона с утеплением снаружи плитами минераловатны-
ми ($R = R_{т-норм} = 3,2 \text{ м}^2 \text{ } ^\circ\text{C}/\text{Вт}$).

Стены внутренние – силикатный камень.

Перегородки – толщиной 120 мм, 65 мм – полнотелый керамический кирпич пластического
формования; толщиной 100 мм – блоки из ячеистого бетона; толщиной 240 мм – двухслойные
с воздушным зазором 40 мм – блоки из ячеистого бетона.

Перекрытия – сборные железобетонные пустотные плиты.

Лестницы – сборные железобетонные марши и площадки.

Двери наружные – металлические, внутренние – деревянные, противопожарные, люк;
окна – ПВХ.

Полы – ламинат, керамическая плитка, бетонные и грунтовые в подвале, цементно-песчаные –
на лоджиях.

Кровля – скатная с деревянной стропильной системой, покрытие – металлопрофиль «Монтер-
рей». Над козырьками входов – профлист.

Наибольшая масса монтажного элемента – 3,35 т (плита пустотная).

ОТДЕЛКА

НАРУЖНАЯ – защитно-отделочная штукатурка, окраска водно-дисперсионной краской по
грунтовке.

ВНУТРЕННЯЯ – потолки – улучшенная акриловая окраска, стены – улучшенная штукатурка,
влагостойкие обои, керамическая плитка, акриловая окраска.

| | | | | | |
|---|---------------------------|--------------------------------|---------------|---|--------|
| 12-квартирный жилой дом по ул. Я.Коласа в г.п. Октябрьский | | 166/10 | | Страница 5 | |
| ТЕХНИКО-ЭКОНОМИЧЕСКИЕ ДАННЫЕ И ПОКАЗАТЕЛИ | | | Всего | Удельные показатели на расчетную единицу | |
| Расчетная единица – 1 м ² общей площади квартиры | | | 558,36 | – | |
| ТЕХНИЧЕСКИЕ ХАРАКТЕРИСТИКИ | | | | | |
| Площадь, м ² | застройки | | 290,47 | 0,520 | |
| | общая площадь квартир | | 558,36 | – | |
| Объем строительный, м ³ | общий | | 3 037,47 | 5,440 | |
| СТОИМОСТЬ СТРОИТЕЛЬСТВА | | | | | |
| Сметная стоимость в ценах 2006 г. тыс. руб. | общая | | 578 506 | 1 036,08 | |
| | в том числе | строительно-монтажных работ | 574 004 | 1 028,02 | |
| | | оборудования | 4 502 | 8,063 | |
| МАТЕРИАЛОЕМКОСТЬ | | | | | |
| Цемент, т (удельные показатели, кг) | всего | | 130,0 | 0,233 | |
| | приведенный к М400 | | 120,0 | 0,215 | |
| Сталь, т (удельные показатели, кг) | всего | | 12,20 | 0,0218 | |
| | приведенная к классу S240 | | 12,80 | 0,0229 | |
| Бетон и железобетон, м ³ | всего | | 311,90 | 0,558 | |
| | в том числе сборный | | 273,30 | 0,489 | |
| Лесоматериалы, приведенные к круглому лесу, м ³ | | | 36,60 | 0,065 | |
| Кирпич, тыс. шт. | | | 8,60 | 0,015 | |
| Камни силикатные, тыс. шт. | | | 44,30 | 0,079 | |
| Газосиликатные блоки, м ³ | | | 215,00 | 0,385 | |
| РЕСУРСЫ НА ЭКСПЛУАТАЦИОННЫЕ НУЖДЫ | | | | | |
| Расход воды | холодной | расчетный, м ³ /сут | 4,35 | 0,010 | |
| | горячей | расчетный, м ³ /сут | 3,15 | – | |
| Канализационные стоки, расчетный расход, м ³ /сут | | | 7,50 | 0,010 | |
| Расход тепла | всего | | расчетный, Вт | 109 590 | 196,27 |
| | в том числе на отопление | | расчетный, Вт | 32 070 | – |
| Потребная электрическая мощность, кВт | | | 32,40 | 0,058 | |
| Расход электроэнергии годовой, кВт·ч (удельные показатели, кВт·ч) | | | 51 840 | 93,62 | |
| Расход газа | | расчетный, м ³ /ч | 28,18 | 0,051 | |

| | | |
|---|--------|------------|
| 12-квартирный жилой дом по ул. Я.Коласа в г.п. Октябрьский | 166/10 | Страница 6 |
|---|--------|------------|

ДОПОЛНИТЕЛЬНЫЕ ДАННЫЕ

Теплотехнические характеристики наружных ограждающих конструкций приведены в соответствии требованиями действующих норм (Изменение № 2 ТКП 45-2.04-43-2006).
Сметная документация составлена в ценах 2006 г.

СОСТАВ ПРОЕКТНОЙ ДОКУМЕНТАЦИИ

| Номер альбома | Наименование альбома |
|---------------|--|
| Альбом I | Архитектурно-строительные решения |
| Альбом II | Внутренний водопровод и канализация. Отопление и вентиляция. Газоснабжение внутреннее |
| Альбом III | Электротехническое освещение. Устройства связи. Охранно-переговорное устройство |
| Альбом IV | Сметы |

АВТОР

КУП «Институт Гомельоблстройпроект»,
ул. Речицкая, 1а, 246050, г. Гомель.

РЕКОМЕНДОВАН

Постановление коллегии Минстройархитектуры
Республики Беларусь № 382 от 11.10.2012 г.

**ЗАКЛЮЧЕНИЕ
ЭКСПЕРТИЗЫ**

ДРУП «Госстройэкспертиза по Гомельской области»
Заключение № 1361 от 10.06.2011г.

**ПОСТАВЩИК
ДОКУМЕНТАЦИИ**

КУП «Институт Гомельоблстройпроект»,
ул. Речицкая, 1а, 246050, г. Гомель.