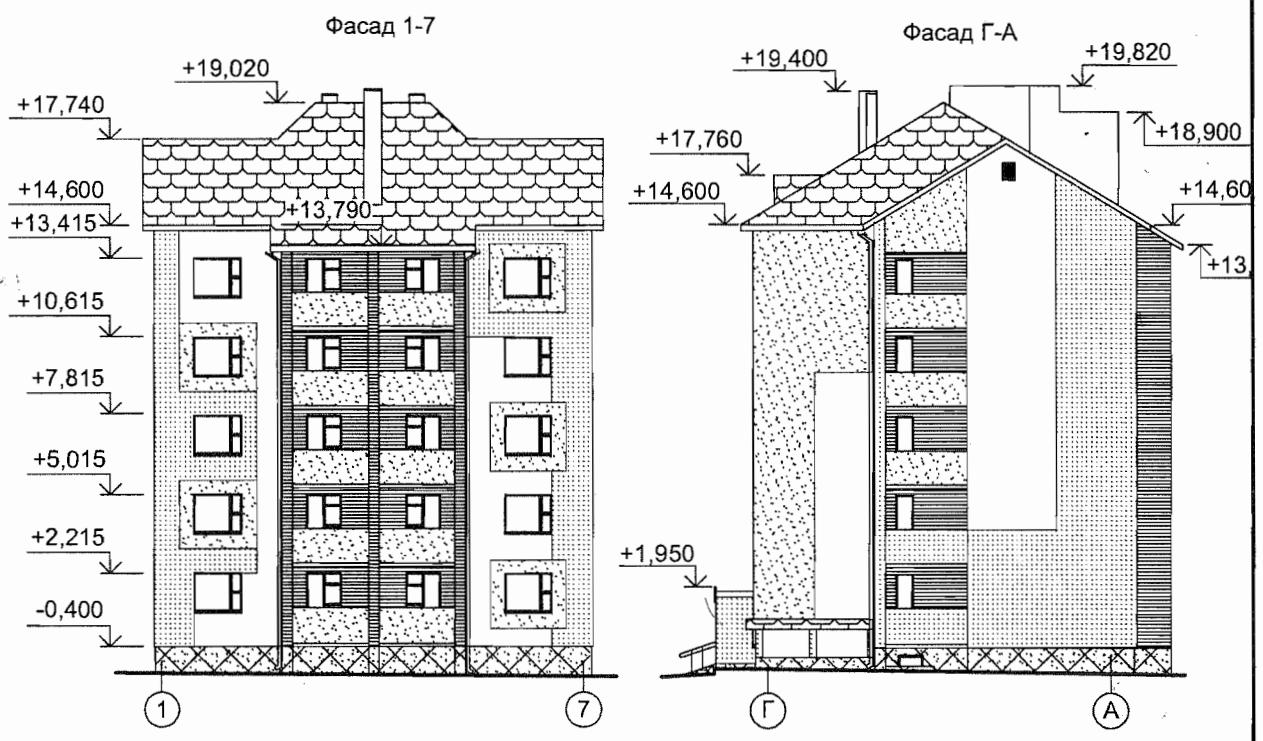


<b>СК-2</b>	<b>СТРОИТЕЛЬНЫЙ КАТАЛОГ</b> Часть 2 <b>Предприятия, здания и сооружения</b>	528/04-4
Республика Беларусь РУП Минсктиппроект	Квартал жилой застройки «Западный» в н.п. Новая Гута Гомельского района (10-квартирный жилой дом, поз. 4)	
2008	Проект для повторного применения	На 6-ти страницах Страница 1

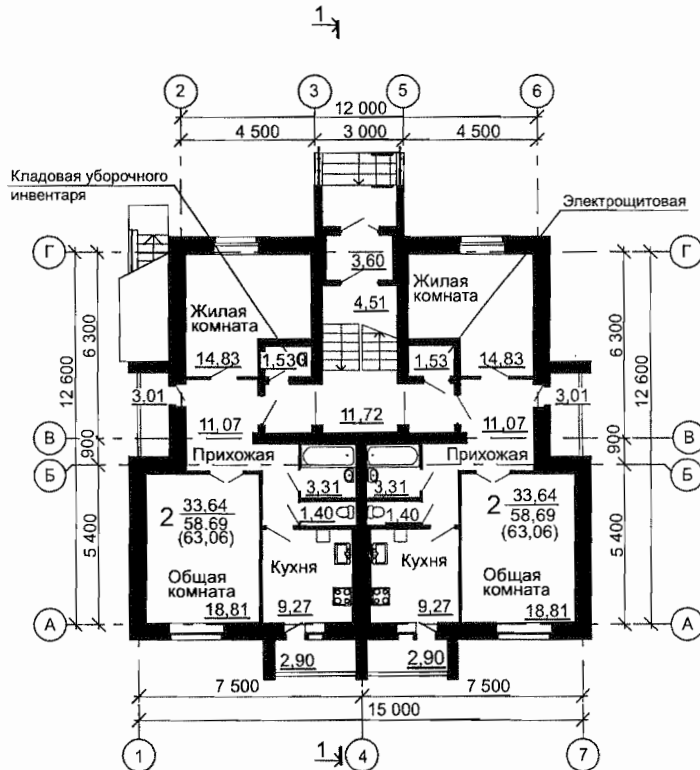


**ЭКСПЛИКАЦИЯ КВАРТИР**

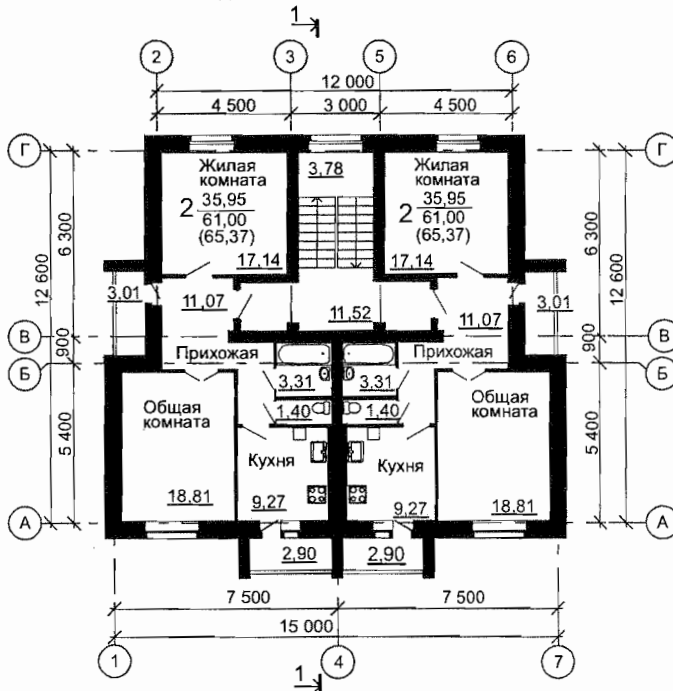
Квартира (тип)	Кол-во	Площадь, м <sup>2</sup>		Квартира (тип)	Кол-во	Площадь, м <sup>2</sup>	
		жилая	общая			жилая	общая
Однокомнатная	—			Трёхкомнатная	—		
Двухкомнатная	10	33,64; 35,95	58,69; 61,00	Четырёхкомнатная	—		

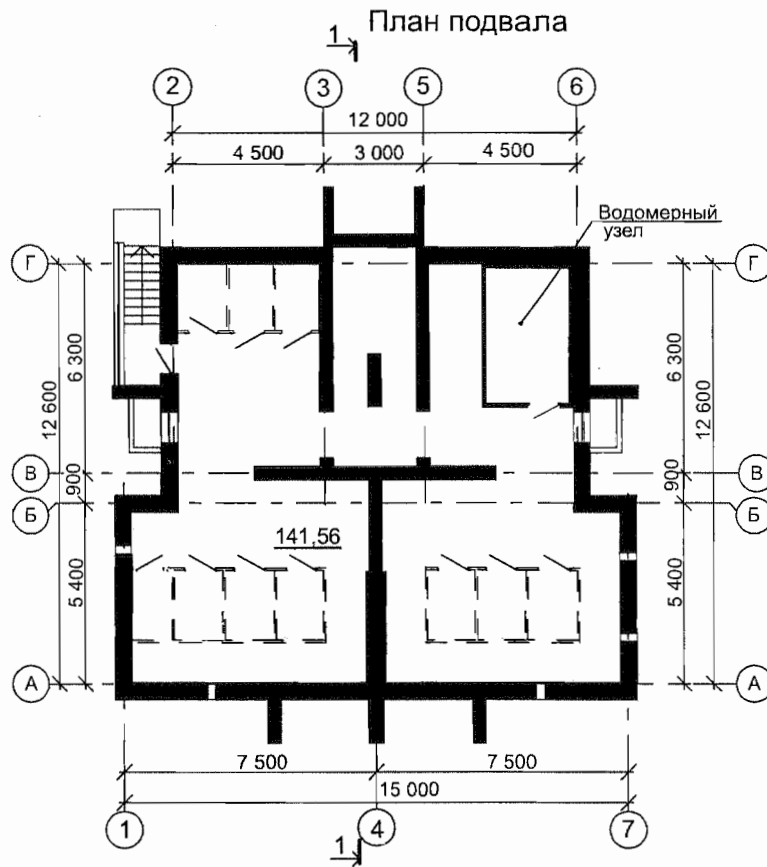
Арх. 1/08

План 1 этажа

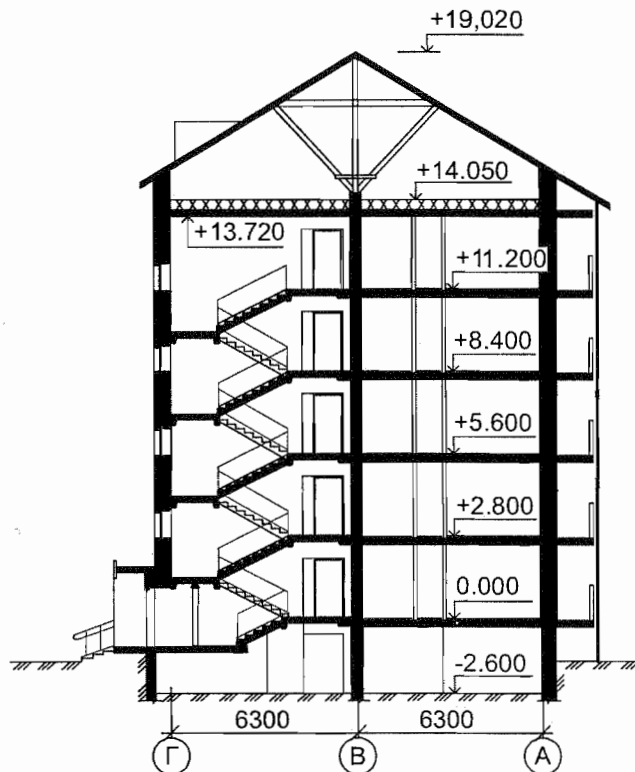


План типового этажа





РАЗРЕЗ 1-1



### ОБЛАСТЬ ПРИМЕНЕНИЯ

КЛИМАТИЧЕСКИЕ РАЙОНЫ  
И ПОДРАЙОНЫ – II В.  
РАСЧЕТНАЯ ТЕМПЕРАТУРА  
НАРУЖНОГО ВОЗДУХА – минус 24°С  
НОРМАТИВНОЕ ЗНАЧЕНИЕ  
ВЕТРОВОГО ДАВЛЕНИЯ – 0,23 кПа.

НОРМАТИВНОЕ ЗНАЧЕНИЕ ВЕСА  
СНЕГОВОГО ПОКРОВА — 0,80 кПа.  
СТЕПЕНЬ ОГНЕСТОЙКОСТИ — IV по  
СНБ 2.02.01-98.  
ИНЖЕНЕРНО-ГЕОЛОГИЧЕСКИЕ УСЛОВИЯ  
— обычные.  
ОРИЕНТАЦИЯ — частично-ограниченная.

### ИНЖЕНЕРНОЕ ОБЕСПЕЧЕНИЕ

ВОДОСНАБЖЕНИЕ — централизованное.

ВЕНТИЛЯЦИЯ — вытяжная с естественным  
побуждением.

ГОРЯЧЕЕ ВОДОСНАБЖЕНИЕ — от индиви-  
дуальных отопительных котлов АОГВ24 ЭП  
«Альфа-Калор».

ЭЛЕКТРОСНАБЖЕНИЕ — от природного га-  
за.

ГАЗОСНАБЖЕНИЕ — от природного газа.

ВЯЗЬ И СИГНАЛИЗАЦИЯ — телефонизация,  
радиофикация, телефикация.

### СТРОИТЕЛЬНЫЕ КОНСТРУКЦИИ И ИЗДЕЛИЯ

Фундаменты — ленточные из монолитного бетона и сборных железобетонных плит.

Стены наружные — из силикатных камней по СТБ 1228-2000 с облицовкой снаружи блоками из  
ячеистого бетона по СТБ 1117-98.

Стены внутренние — из силикатных камней по СТБ 1228-2000.

Перегородки — толщиной 65 мм, 120 мм из полнотелого керамического кирпича пластического  
прессования по СТБ 1160-99. Толщиной 100 мм из блоков из ячеистого бетона по СТБ 1117-98.  
Толщиной 240 мм двухслойные с воздушным зазором 40 мм из блоков из ячеистого бетона по  
СТБ 1117-98.

Перекрытия — из сборных железобетонных пустотных плит по сериям Б1.041.1-1.2000.

Двери — двери наружные металлические по серии Б1.036.2-16.00.200 внутренние деревянные по  
СТБ 1138-98, противопожарные двери и люк по СТБ 1394-2003.

Окна — деревянные с тройным остеклением по СТБ 939-93.

Полы — полы по серии 2.144-1/88 линолеум, керамическая плитка, бетонные и грунтовые в под-  
вале, цементно-песчаные на лоджиях.

Крыша — скатная с деревянной стропильной системой.

Кровля — металлочерепица СТБ 1382-2003.

### ОТДЕЛКА

НАРУЖНАЯ — улучшенная штукатурка, окраска водно-дисперсионной краской ВД.  
АК-122 ТУ РБ 00204547.0368-98 по грунтовке ТУ РБ 02071814.092-99.

ВНУТРЕННЯЯ — стены и перегородки — улучшенная штукатурка, обои. Улучшенная штукатур-  
ка, клеевая окраска. Потолки — улучшенная клеевая окраска.

Квартал жилой застройки «Западный» в н.п. Новая Гута Гомельского района (10-квартирный жилой дом, поз. 4)		528/04-4		Страница 5	
<b>ТЕХНИКО-ЭКОНОМИЧЕСКИЕ ДАННЫЕ И ПОКАЗАТЕЛИ</b>			<b>Всего</b>	<b>Удельные показатели на расчетную единицу</b>	
Расчетная единица – 1 м <sup>2</sup> общей площади квартир жилого дома			649,08	-	
<b>ТЕХНИЧЕСКИЕ ХАРАКТЕРИСТИКИ</b>					
Площадь, м <sup>2</sup>	застройки		206,55	-	
	жилого здания		649,08	-	
Строительный объем жилого здания, м <sup>3</sup>			3446,969 (505,18)	-	
<b>СТОИМОСТЬ СТРОИТЕЛЬСТВА</b>					
Сметная стоимость, тыс. руб.	общая		311,54	-	
	в том числе	строительно-монтажных работ	310,871	-	
		оборудования	0,669	-	
<b>МАТЕРИАЛОЕМКОСТЬ</b>					
Цемент, т (удельные показатели, кг)	всего		120,30		
	приведенный к М400		113,00		
Сталь, т (удельные показатели, кг)	всего		4,00		
	приведенная к классу S240		5,00		
Бетон и железобетон, м <sup>3</sup>	всего		302,40		
	в том числе сборный		227,06		
Лесоматериалы, приведенные к круглому лесу, м <sup>3</sup>			62,20		
Кирпич, тыс. шт.			16,50		
Камни силикатные, тыс. шт.			89,50		
Газосиликатные блоки, м <sup>3</sup>			187,80		
<b>РЕСУРСЫ НА ЭКСПЛУАТАЦИОННЫЕ НУЖДЫ</b>					
Расход воды	холодной	расчетный, м <sup>3</sup> /сут	5,7	-	
	горячей	расчетный, м <sup>3</sup> /сут		-	
Канализационные стоки, расчетный расход, м <sup>3</sup> /сут			5,7	-	
Расход тепла	всего		расчетный, кВт	42,4	-
	в том числе на отопление		расчетный, кВт	42,4	40,74
Потребная электрическая мощность, кВт			3,0	-	
Расход электроэнергии годовой, МВт·ч (удельные показатели, кВт·ч)			36,000		
Расчетный расход газа, нм <sup>3</sup> /ч			23,56	-	

Квартал жилой застройки «Западный» в н.п. Новая Гута Гомельского района (10-квартирный жилой дом, поз. 4)	528/04-4	Страница 6
--	----------	------------

**ДОПОЛНИТЕЛЬНЫЕ ДАННЫЕ**

Расчетный показатель — 1 м<sup>2</sup> общей площади квартир. Количество расчетных единиц — 649,08.  
Сметная документация составлена в ценах 1991 г. (нормы 2001 г.)

**СОСТАВ ПРОЕКТНОЙ ДОКУМЕНТАЦИИ**

Номер альбома	Наименование
Альбом I	Архитектурно-строительные решения.
Альбом II	Внутренний водопровод и канализация. Отопление и вентиляция. Электроосвещение. Устройство связи. Охранно-переговорное устройство. Автоматизированная система контроля и учета электроэнергии (АСКУЭ). Газоснабжение.
Альбом III	Сметы.

**АВТОР**

КУП «Институт Гомельоблстройпроект»  
г. Гомель, ул. Речицкая, 1а.

**УТВЕРЖДЕНИЕ**

Постановление коллегии Минстройархитектуры  
Республики Беларусь № 330 от 20.08.2008 г.

**ЗАКЛЮЧЕНИЕ  
ЭКСПЕРТИЗЫ**

КУП «Белгосэкспертиза по Гомельской области»  
№ 577 от 10.03.2008 г.

**ПОСТАВЩИК  
ДОКУМЕНТАЦИИ**

КУП «Институт Гомельоблстройпроект»  
г. Гомель, ул. Речицкая, 1а.