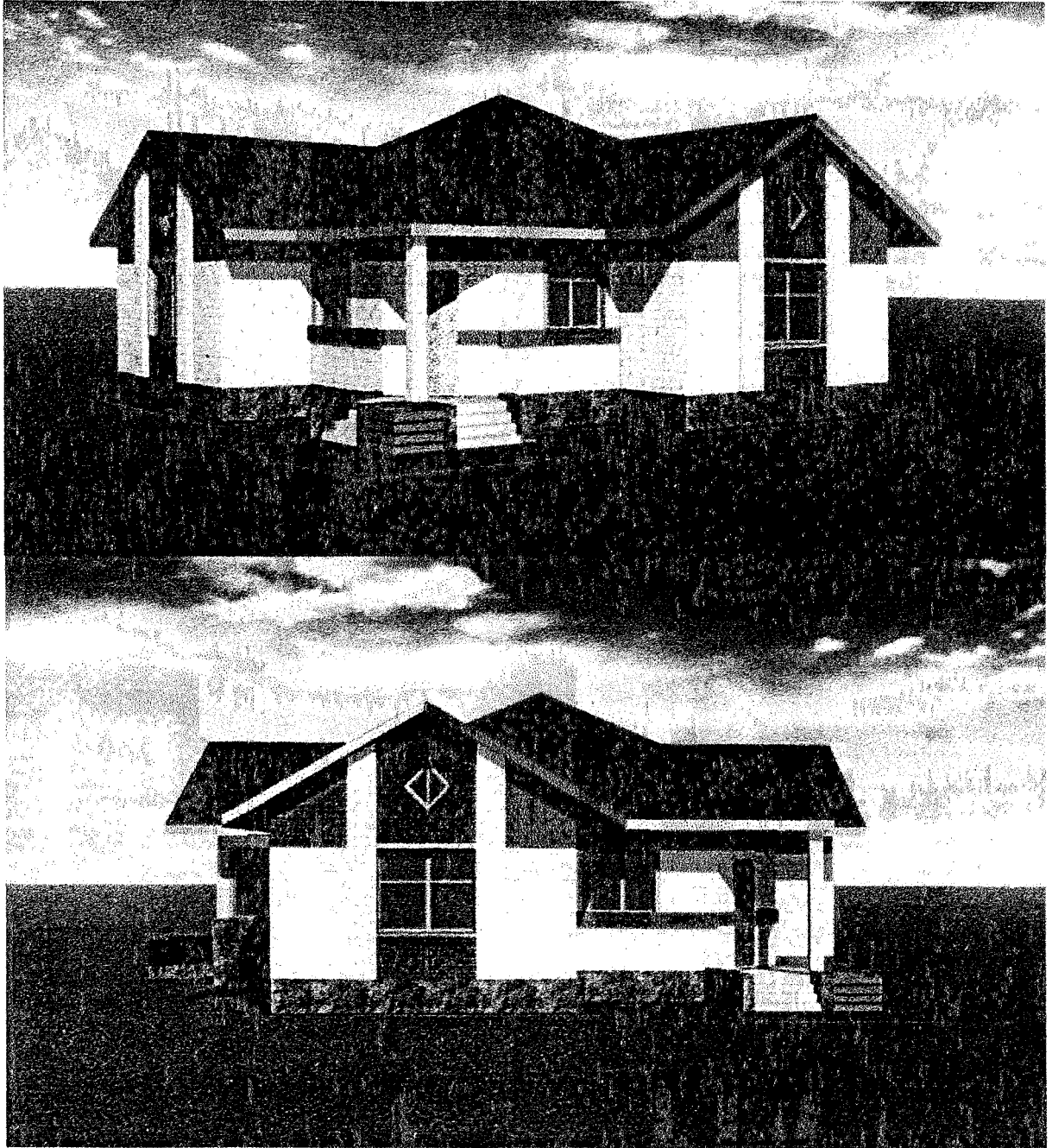




ОДНОКВАРТИРНЫЙ ТРЕХКОМНАТНЫЙ
ЖИЛОЙ ДОМ "УГЛОВОЙ"
(вариант 2)



ТЕХНИКО-ЭКОНОМИЧЕСКИЕ ПОКАЗАТЕЛИ

Площадь застройки	122,00 м2
Площадь жилая	42,70 м2
Общая площадь	95,40 м2
Строительный объем	403,40 м3
Сметная стоимость	67,00 т.р.

РЕСПУБЛИКА
БЕЛАРУСЬ

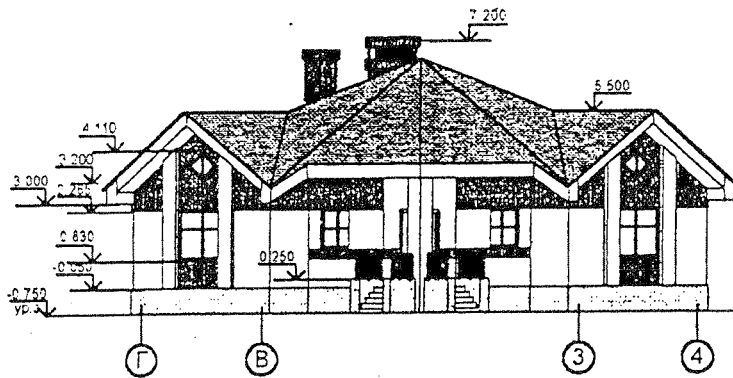
ТИПОВЫЕ ПРОЕКТЫ ПРЕДПРИЯТИЙ, ЗДАНИЙ И СООРУЖЕНИЙ

1998 г.

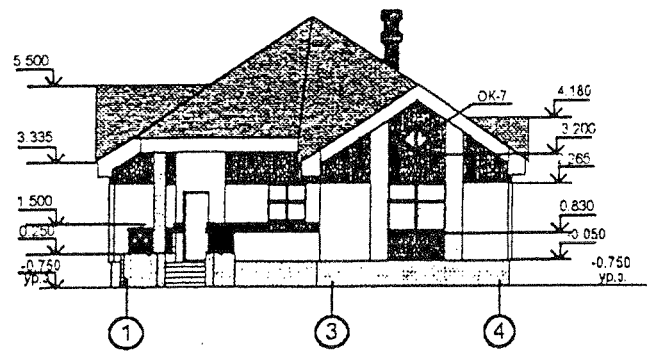
ОДНОКВАРТИРНЫЙ 3-х КОМНАТНЫЙ ЖИЛОЙ ДОМ
"УГЛОВОЙ" (вариант 2)

ИНСТИТУТ
"ГОМЕЛЬСЕЛЬСТРОЙПРОЕКТ"

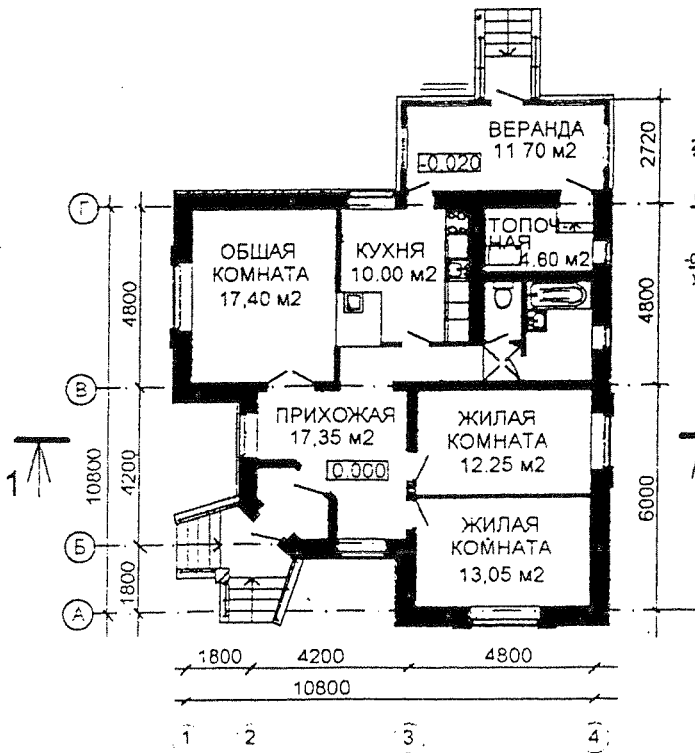
ФАСАД Г-4



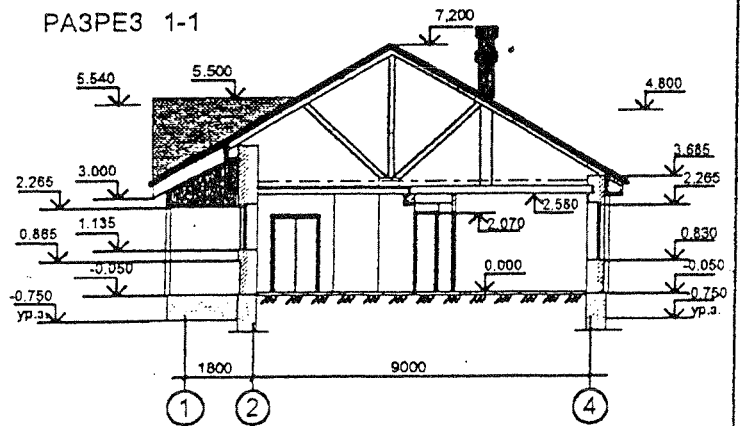
ФАСАД 1-4



ПЛАН НА ОТМ. 0.000



РАЗРЕЗ 1-1



ЭКСПЛИКАЦИЯ КВАРТИРЫ

Квартиры	Количество	Площадь, м²	
		Жилая	Общая
3Б	1	42,70	95,40

Арх. 7/98А

ОСНОВНЫЕ ТЕХНИКО-ЭКОНОМИЧЕСКИЕ ПОКАЗАТЕЛИ

Строительный объем, м3	- 412,92
Площадь застройки, м2	- 124,88
Площадь квартиры, м2	- 92,90
Общая площадь квартиры	- 96,00
Площадь жилого здания, м2	- 42,70
Сметная стоимость, тыс.руб.	- 68,20
(в ценах на 01.01.91)	

СТРОИТЕЛЬНЫЕ КОНСТРУКЦИИ

Фундаменты	- сборные из бетонных и железобетонных элементов
Стены наружные	- толщиной 530мм. из газосиликатных блоков $\gamma = 550$ кг/м3 с облицовкой силикатным камнем и лицевым кирпичом.
Внутренние стены	- толщиной 250мм. из силикатного камня.
Перегородки	- из керамического кирпича и ячеистых блоков.
Перекрытие	- сборные железобетонные плиты.
Крыша	- чердачная с кровлей из черепицы производства АО "Забудова"

ИНЖЕНЕРНОЕ ОБОРУДОВАНИЕ

Водопровод	- хозяйственно-питьевой от наружных сетей
Канализация	- хозяйственно-бытовая в наружную сеть.
Отопление	- от отопительного котла КС-ТГ-12,5 на твердом топливе.
Горячее водоснабжение	- от водонагревательной колонки на твердом топливе.
Газоснабжение	- от индивидуальной газобаллонной установки на 2 баллона.

ДОПОЛНИТЕЛЬНЫЕ ДАННЫЕ

Разработаны варианты:

Кровли	- из волнистых асбестоцементных листов.
Холодного водоснабжения	- от водозаборного шахтного колодца.
Отопления	- от отопительного котла КС-ТГ-12,5 на природном газу
Горячее водоснабжения	- от газового водонагревателя ВПГ-23.
Газоснабжения	- от сетей природного газа.
Электроснабжения	- с учетом установленного инженерного оборудования.

РАЗРАБОТЧИК - ГП институт "Гомельсельстройпроект"