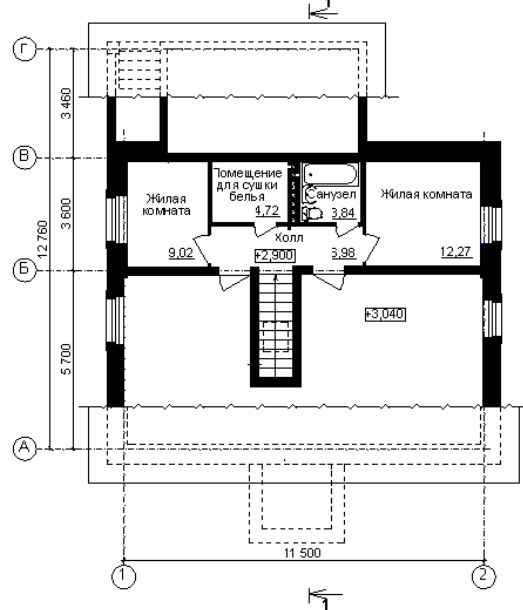
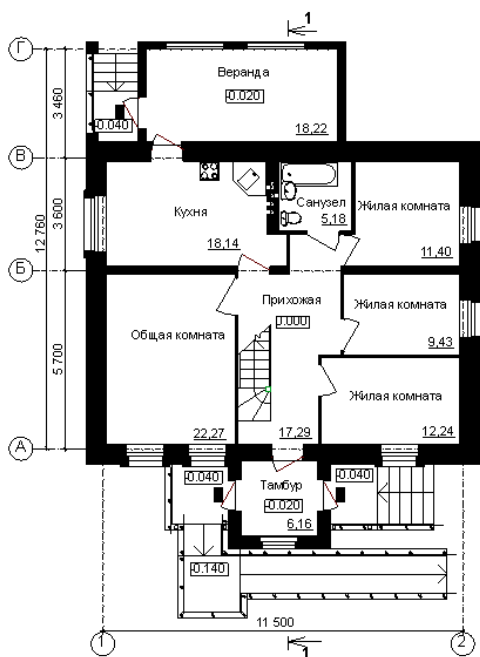
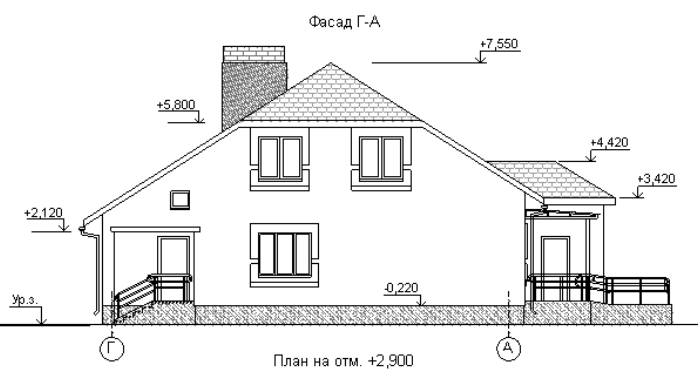
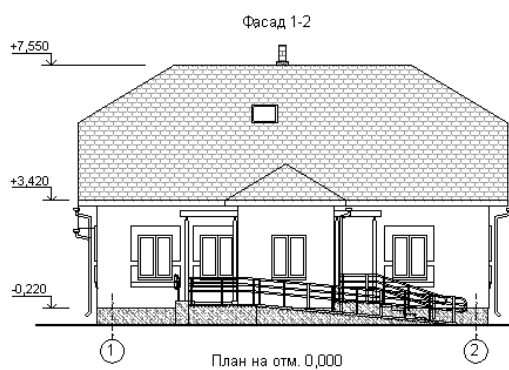
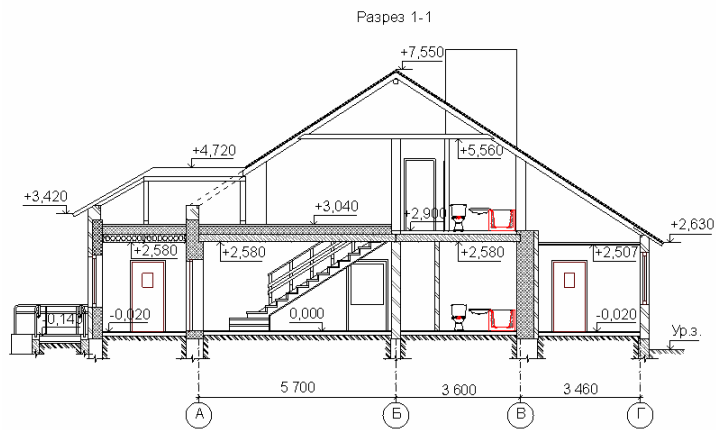
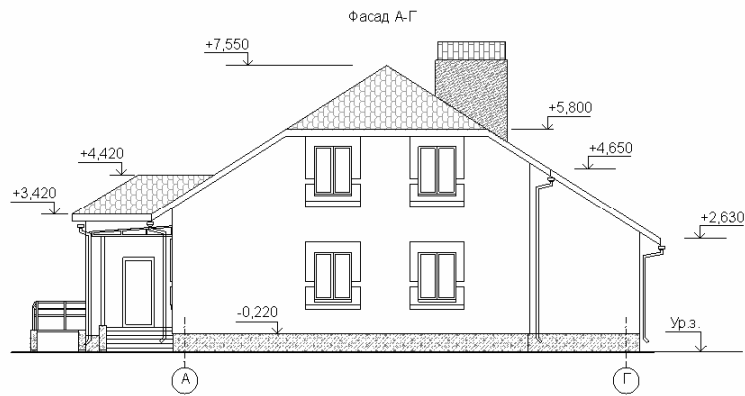
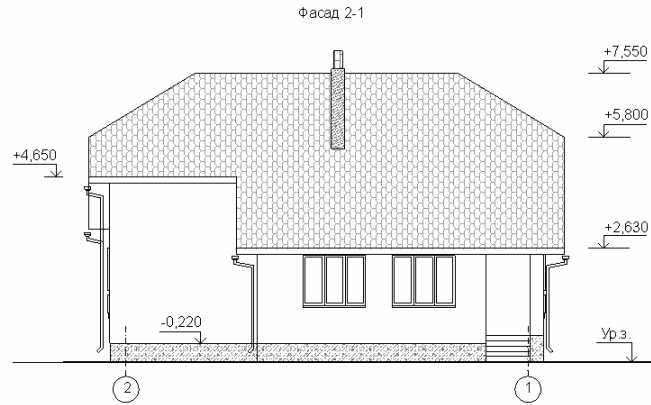


СК-2	СТРОИТЕЛЬНЫЙ КАТАЛОГ Часть 2 Предприятия, здания и сооружения	49/12
Республика Беларусь	Одноквартирный шестикомнатный жилой дом (вариант к проекту повторного применения "ТУР-М")	
ОАО "Институт Гомельоблстройпроект		
2013	Проект для повторного применения	На пяти страницах Страница 1



ЭКСПЛИКАЦИЯ КВАРТИР

Квартира (тип)	Количество	Площадь, м ²	
		жилая	общая
Шестикомнатная	1	76,63	151,20



ОБЛАСТЬ ПРИМЕНЕНИЯ

КЛИМАТИЧЕСКИЕ РАЙОНЫ
И ПОДРАЙОНЫ – II В

НОРМАТИВНОЕ ЗНАЧЕНИЕ ВЕСА
СНЕГОВОГО ПОКРОВА - 0,80 кПа.

РАСЧЕТНАЯ ТЕМПЕРАТУРА НАРУЖНОГО
ВОЗДУХА, –минус 24°С

СТЕПЕНЬ ОГНЕСТОЙКОСТИ - по
ТКП 45-2.02-142-2011 - VIII.

НОРМАТИВНОЕ ЗНАЧЕНИЕ ВЕТРОВОГО
ДАВЛЕНИЯ, - 0,23кПа

ИНЖЕНЕРНО-ГЕОЛОГИЧЕСКИЕ
УСЛОВИЯ - обычные.

ИНЖЕНЕРНОЕ ОБЕСПЕЧЕНИЕ

ВОДОСНАБЖЕНИЕ –централизованное

ВЕТИЛЯЦИЯ - приточно-вытяжная с естественным побуждением

ГОРЯЧЕЕ ВОДОСНАБЖЕНИЕ - от котла типа
АОГВ-32 ЗП

ЭЛЕКТРОСНАБЖЕНИЕ -от внешней сети,
напряжение 220 В

КАНАЛИЗАЦИЯ –хозяйственно-бытовая в
наружную сеть

ГАЗОСНАБЖЕНИЕ – от газопровода низкого
давления

ОТОПЛЕНИЕ - от котла типа АОГВ-32 ЗП

СВЯЗЬ И СИГНАЛИЗАЦИЯ–радиофикация,
телефонизация, телефикация, пожарная сигнализация

ОСНАЩЕНИЕ ЗДАНИЯ

Газовая плита, мойка, ванна, умывальник, унитаз, индивидуальный отопительный аппарат, счётчики воды и газа.

СТРОИТЕЛЬНЫЕ КОНСТРУКЦИИ И ИЗДЕЛИЯ

Фундаменты - ленточные монолитные и сборные.

Наружные стены толщиной 630мм из ячеистобетонных блоков марки 599х300х298-2,5-500-35-2; толщиной 500мм марки 599х200х298-2,5-500-25-2 по СТБ 1117-98; облицовка снаружи силикатным камнем СР 125/35 СТБ 1228-2000.

Наружные стены веранды толщиной 250мм из силикатного камня СР 125/35 СТБ 1228-2000.

Наружные стены тамбура толщиной 430мм из ячеистых блоков марки 599х300х298-2,5-500-35-2; облицовка снаружи силикатным камнем СР 125/35 СТБ 1228-2000.

Стены внутренние: толщиной 250 мм из силикатного камня марки СР 125/15 СТБ 1228-2000.

Перегородки: толщиной 120 мм из кирпича рядового керамического полнотелого марки КРО 100/15 С СТБ 1160-99; толщиной 78 мм из гипсокартонных листов ГКЛ-Б-ПК-3000х1200х14 ГОСТ 6266-97

по металлическому каркасу; толщиной 128мм и 264мм - из гипсокартонных листов ГКЛ-Б-ПК-3000х1200х14 ГОСТ 6266-97 по деревянному каркасу.

Плиты перекрытия сборные железобетонные по серии Б1.041.1-3.08

Двери по СТБ 1138-98 наружные стальные, внутренние деревянные.

Окна - ПВХ по СТБ 1108-98, мансардное окно деревянное по СТБ 1504-2004, слуховое окно - деревянное.

Полы - керамические, дощатые.

Крыша - скатная чердачная.

Кровля - металлопрофиль.

Наибольшая масса монтажного элемента - панель перекрытия 2,675 т.

ОТДЕЛКА

НАРУЖНАЯ - стены: облицовка силикатным камнем с расшивкой швов, цоколь: штукатурка, окраска фасадной акриловой краской по грунтовке

ВНУТРЕННЯЯ - потолки: улучшенная акриловая окраска, окраска бесцветным лаком;

стены: улучшенная акриловая окраска, глазурованная керамическая плитка, влагостойкие обои.

Одноквартирный шестикомнатный жилой дом (вариант к проекту повторного применения "ТУР-М")		49/12	Страница 4	
ТЕХНИКО-ЭКОНОМИЧЕСКИЕ ДАННЫЕ И ПОКАЗАТЕЛИ			Всего	Удельные показатели на расчетную единицу
Расчетная единица — 1 м ² общей площади жилого здания			151,20	
ТЕХНИЧЕСКИЕ ХАРАКТЕРИСТИКИ				
Площадь, м ²	застройки		191,45	
	общая площадь квартир		151,20	
Объем строительный жилого здания, м ³			607,26	
СТОИМОСТЬ СТРОИТЕЛЬСТВА				
Сметная стоимость, тыс. руб.	общая усадьбы			
	в том числе жилого дома		1106600	
МАТЕРИАЛОЕМКОСТЬ				
Цемент, т (удельные показатели, кг)	всего		34,20	
	приведенный к М400		32,40	
Сталь, т (удельные показатели, кг)	всего		2,86	
	приведенная к классу S240		3,00	
Бетон и железобетон, м ³	всего		113,46	
	в том числе сборный		79,46	
Лесоматериалы, приведенные к круглому лесу, м ³			32,75	
Кирпич, тыс. шт./газосиликатные блоки, м ³			12,70/ 86,77	—
РЕСУРСЫ НА ЭКСПЛУАТАЦИОННЫЕ НУЖДЫ				
Расход воды	холодной	расчетный, м ³ /сут	1,470	—
	горячей	расчетный, м ³ /сут	-	—
Канализационные стоки, расчетный расход, м ³ /сут			1,470	—
Расход тепла	всего		расчетный, кВт	35 390
	в том числе на отопление		расчетный, кВт	9 870
Потребная электрическая мощность, кВт			6	—
Расход электроэнергии годовой, МВт·ч (удельные показатели, кВт·ч)			6 600	—
Расход газа		расчетный, м ³ /ч	3,90	—

