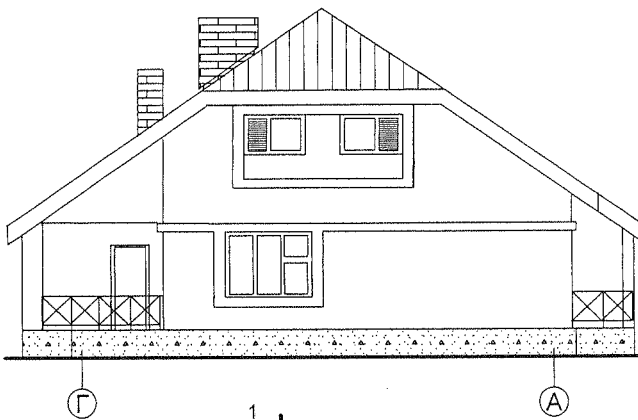
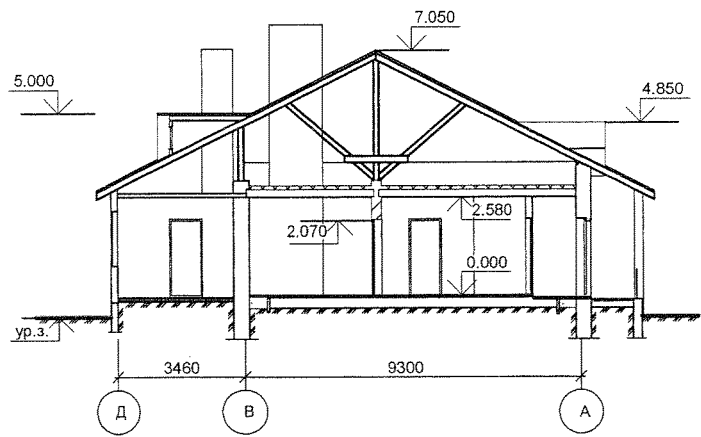
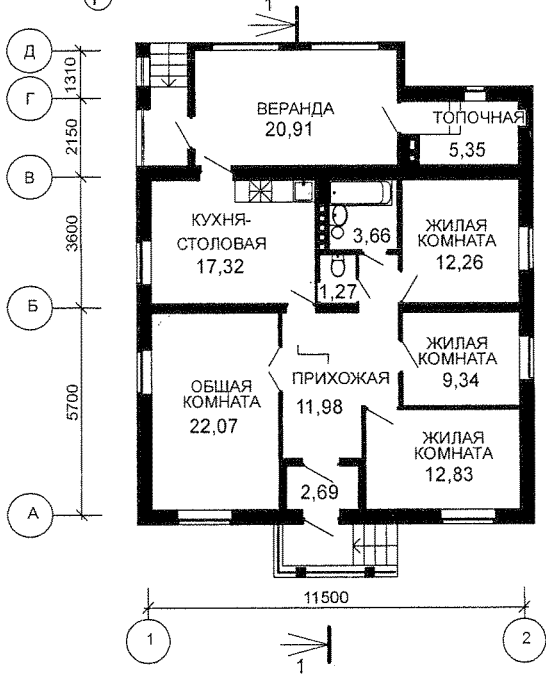
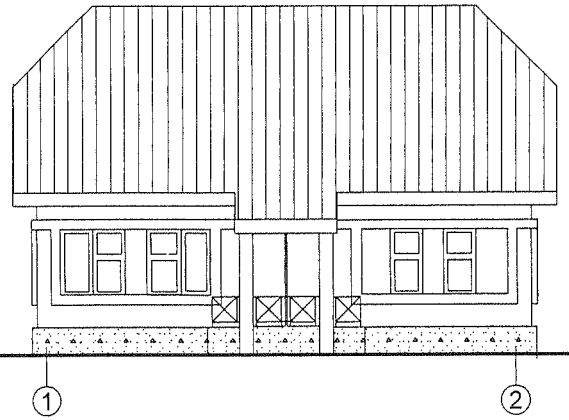


СК-2	СТРОИТЕЛЬНЫЙ КАТАЛОГ Часть 2 Предприятия, здания и сооружения	136/08
Республика Беларусь ДУП Гомельоблстройпроект	Одноквартирный четырехкомнатный жилой дом (вариант к проекту повторного применения "ТУР-М")	
2006	Проект для повторного применения	На четырех страницах Страница 1

ФАСАД Г-А



ФАСАД 1-2



ЭКСПЛИКАЦИЯ КВАРТИР

Квартира (тип)	Количество	Площадь, м2		Квартира (тип)	Количество	Площадь, м2	
		Жилая	Общая			Жилая	Общая
Однокомнатная				Трехкомнатная			
Двухкомнатная				Четырехкомнатная	1	56,50	118,75

Арх 8/09

Одноквартирный четырехкомнатный жилой дом	136/08	Страница 2
---	--------	------------

ОБЛАСТЬ ПРИМЕНЕНИЯ

КЛИМАТИЧЕСКИЕ РАЙОНЫ И ПОДРАЙОНЫ - II В.	НОРМАТИВНОЕ ЗНАЧЕНИЕ ВЕСА СНЕГОВОГО ПОКРОВА - 0,8 кПа.
РАСЧЕТНАЯ ТЕМПЕРАТУРА НАРУЖНОГО ВОЗДУХА - минус 24 С	СТЕПЕНЬ ОГНЕСТОЙКОСТИ - VIII по СНБ 2.02.01-98. - V по СНиП 2.01.02-85.
НОРМАТИВНОЕ ЗНАЧЕНИЕ ВЕТРОВОГО ДАВЛЕНИЯ - 0,23 кПа	ИНЖЕНЕРНО-ГЕОЛОГИЧЕСКИЕ УСЛОВИЯ - обычные.
	ОРИЕНТАЦИЯ -

ИНЖЕНЕРНОЕ ОБЕСПЕЧЕНИЕ

ВОДОСНАБЖЕНИЕ - хозяйственно-питьевой водопровод от наружных сетей.	ВЕНТИЛЯЦИЯ - вытяжная с естественным побуждением из помещений саузла, ванной, кухни и топочной.
ГОРЯЧЕЕ ВОДОСНАБЖЕНИЕ - от газового водонагревателя ВП2-23.	ЭЛЕКТРОСНАБЖЕНИЕ -от внешней сети, напряжение 220 В.
КАНАЛИЗАЦИЯ - в проектируемый водонепроницаемый выгреб.	ГАЗОСНАБЖЕНИЕ - от наружного газопровода низкого давления.
ОТОПЛЕНИЕ - поквартирное от котла на природном газу КС-2-12,5.	СВЯЗЬ И СИГНАЛИЗАЦИЯ - радиофикация, телефикация, пожарная сигнализация.

ОСНАЩЕНИЕ ЗДАНИЯ

СТРОИТЕЛЬНЫЕ КОНСТРУКЦИИ И ИЗДЕЛИЯ

Фундаменты - ленточные из монолитного бетона.

Стены наружные - из ячеистобетонных блоков $\gamma = 500 \text{ кг/м}^3$ с облицовкой силикатным камнем.

Стены внутренние - из силикатного камня.

Перегородки - $\delta = 200 \text{ мм}$ - из газосиликатных блоков;
 $\delta = 120, 65 \text{ мм}$ - из керамического кирпича.

Перекрытия - из сборных железобетонных плит.

Двери - приняты по СТБ 1138-98.

Окна - приняты по СТБ 939-93.

Полы - деревянные, керамическая плитка; бетонные и грунтовые в подвале.

Крыша - скатная, чердачная.

Кровля - из асбестоцементных листов.

ОТДЕЛКА

НАРУЖНАЯ - облицовка силикатным камнем и окраска.

ВНУТРЕННЯЯ - потолки - клеевая окраска и окраска лаком;
- стены - улучшенная штукатурка, клеевая и улучш. масляная окраска, керамическая плитка.

Арх. 8/09

Одноквартирный четырехкомнатный жилой дом		136/08	Страница 3
ТЕХНИКО-ЭКОНОМИЧЕСКИЕ ДАННЫЕ И ПОКАЗАТЕЛИ		Всего	Удельные показатели на расчетную единицу
Расчетная единица - 1м2 общей площади квартиры		118,75	
ТЕХНИЧЕСКИЕ ХАРАКТЕРИСТИКИ			
Площадь, м2	застройки	163,60	
	общая площадь квартир	118,75	
Строительный объем жилого здания, м3		441,70	
СТОИМОСТЬ СТРОИТЕЛЬСТВА			
Сметная стоимость, тыс. руб.	общая		136873
	в том числе	строительно-монтажных работ	136873
		оборудования	—
МАТЕРИАЛОЕМКОСТЬ			
Цемент, т (удельные показатели, кг)	всего	23,40	
	приведенный к М400	21,00	
Сталь, т (удельные показатели, кг)	всего	2,40	
	приведенный к классу S240	2,70	
Бетон и железобетон, м3	всего	71,0	
	в том числе сборный	14,90	
Лесоматериалы, приведенные к круглому лесу, м3		38,50	
Кирпич, тыс. шт.		8,80	
Камни силикатные, тыс. шт		5,94	
Газосиликатные блоки, м3		51,10	
РЕСУРСЫ НА ЭКСПЛУАТАЦИОННЫЕ НУЖДЫ			
Расход воды	холодной	расчетный, м3/сут	1,33
	горячей	расчетный, м3/сут	—
Канализационные стоки, расчетный расход, м3/сут		1,33	
Расход тепла	всего	расчетный, кВт	7,57
	в том числе на отопление	расчетный, кВт	7,57
Потребная электрическая мощность, кВт		6,00	
Расход электроэнергии годовой, МВтч (удельные показатели, кВтч)			
Расход газа		расчетный, м3/ч	4,30

Одноквартирный четырехкомнатный жилой дом	136/08	Страница 4
---	--------	------------

ДОПОЛНИТЕЛЬНЫЕ ДАННЫЕ

Расчетный показатель - Количество расчетных единиц -
Сметная документация составлена в ценах 98 г.

СОСТАВ ПРОЕКТНОЙ ДОКУМЕНТАЦИИ

Номер альбома	Наименование альбома
Альбом I	Архитектурно-строительные решения .Внутренний водопровод и канализация. Отопление и вентиляция.Электротехнические решения.Устройства связи. Газоснабжение внутреннее.
Альбом I	Сметы

Полный объем проектных материалов, приведенных к формату А4, - форматок.

АВТОР

КУП " Институт Гомельоблстройпроект"
г.Гомель, ул. Речицкая, 1А.

УТВЕРЖДЕНИЕ И
ВВЕДЕНИЕ В ДЕЙСТВИЕ

СОГЛАСОВАНИЕ

КУП " Белгосэкспертизы" по Гомельской области
заключение № 091353 от 17.06.2009г.

ПОСТАВЩИК
ДОКУМЕНТАЦИИ

КУП " Институт Гомельоблстройпроект"
г.Гомель, ул. Речицкая, 1А.

Регистрационный номер _____

Арх. НЕСТЕРОВА Т.Н.