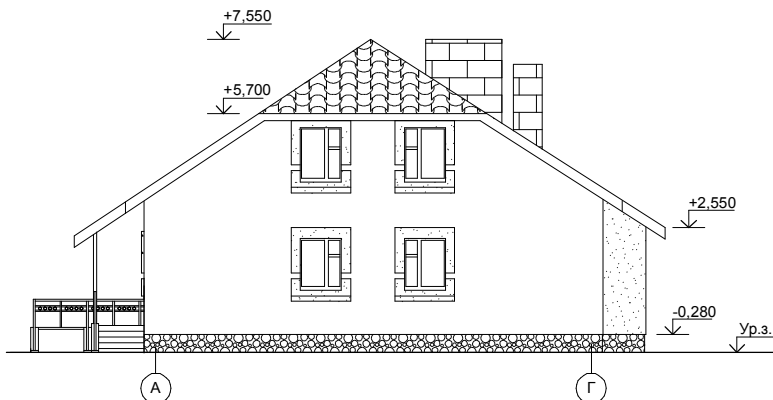
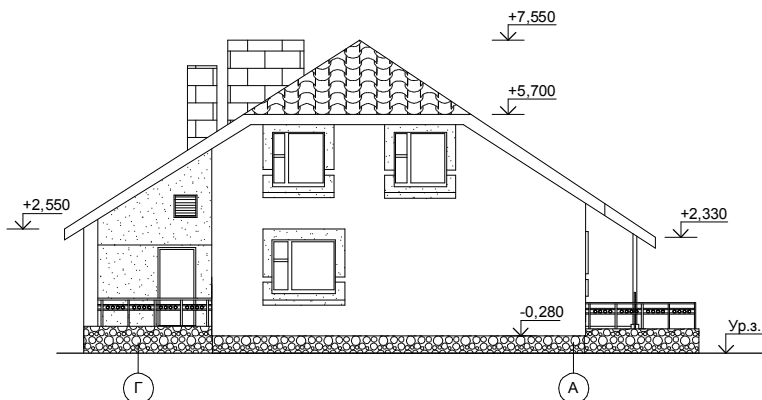


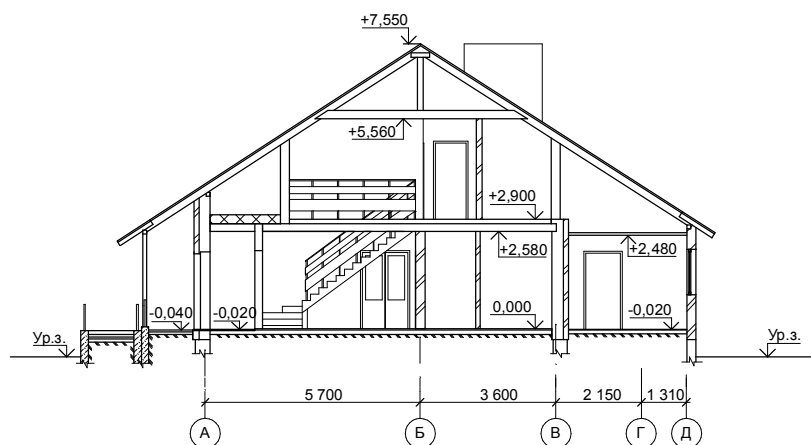
Фасад А-Г



Фасад Г-А



Разрез 1-1



ОБЛАСТЬ ПРИМЕНЕНИЯ

КЛИМАТИЧЕСКИЕ РАЙОНЫ
И ПОДРАЙОНЫ - II В.

РАСЧЕТНАЯ ТЕМПЕРАТУРА
НАРУЖНОГО ВОЗДУХА - минус 24 С

НОРМАТИВНОЕ ЗНАЧЕНИЕ
ВЕТРОВОГО ДАВЛЕНИЯ - 0,23 кПа

НОРМАТИВНОЕ ЗНАЧЕНИЕ ВЕСА
СНЕГОВОГО ПОКРОВА - 0,80 кПа.

СТЕПЕНЬ ОГНЕСТОЙКОСТИ - по СНБ 2.02.01-98 VIII.

ИНЖЕНЕРНО-ГЕОЛОГИЧЕСКИЕ
УСЛОВИЯ - обычные.

ОРИЕНТАЦИЯ - свободная

ИНЖЕНЕРНОЕ ОБЕСПЕЧЕНИЕ

ВОДОСНАБЖЕНИЕ - централизованное
ГОРЯЧЕЕ ВОДОСНАБЖЕНИЕ - от двух газовых
водонагревателей ВПГ-23

КАНАЛИЗАЦИЯ - в местный выгреб

ОТОПЛЕНИЕ - от водогрейного котла КС-ТГ-20

ВЕНТИЛЯЦИЯ - вытяжная с естественным
побуждением

ЭЛЕКТРОСНАБЖЕНИЕ -от внешней сети,
напряжение 220 В.

ГАЗОСНАБЖЕНИЕ - природный газа
СВЯЗЬ И СИГНАЛИЗАЦИЯ - телефонизация, радио-
фикация, телефикация, пожарная сигнализация.

ОСНАЩЕНИЕ ЗДАНИЯ

Газовая плита, мойка, ванна, умывальники

СТРОИТЕЛЬНЫЕ КОНСТРУКЦИИ И ИЗДЕЛИЯ

Фундаменты - ленточные сборные.

Стены наружные - из ячеистых блоков 288х300х588-2,5-500-25-3 СТБ 1117-98 с облицовкой силикатным камнем СР 125/35 СТБ 1228-2000. Наружные стены веранды из силикатного камня СР 125/35 СТБ 1228-2000.

Стены внутренние: толщиной 250 мм - из силикатного камня марки СР 125/15 СТБ 1228-2000; толщиной 300 мм - из ячеистобетонных блоков 288х300х588-2,5-500-15-3 СТБ 1117-98.

Перегородки: толщиной 200 мм из ячеистобетонных блоков 288х200х588-2,5-500-25-3 СТБ 1117-98; толщиной 120 мм - из кирпича рядового керамического полнотелого марки КРО 100/15/СТБ 1160-99; толщиной 65 мм - из кирпича КРО-100/15/СТБ 1160-99; перегородки (кирпичные) в ванной, санузлах выполнять из кирпича керамического полнотелого пластического формования.

Перекрытия и покрытия - из сборных железобетонных пустотных плит по серии Б1.041.1-1.2000 вып. 2,3.

Отдельные участки - из монолитного железобетона.

Двери по СТБ 1138-98 наружные ПВХ, внутренние деревянные.

Окна - ПВХ по СТБ 1108-98, мансардное окно деревянное по СТБ 1504-2004.

Полы - керамические, бетонные, дощатые.

Крыша - скатная чердачная. Стропильная система кровли предусматривает устройство мансардного помещения с жилыми комнатами, совмещённым санузлом и помещением для сушки белья.

Кровля - из волнистых асбестоцементных листов по СТБ 1118-2008.

ОТДЕЛКА

НАРУЖНАЯ - окраска фасадной акриловой краской по грунтовке

ВНУТРЕННЯЯ - потолок: улучшенная акриловая окраска, облицовка деревом, окраска бесцветным лаком;

стены: улучшенная акриловая окраска, масляная окраска, глазурованная керамическая плитка.

Одноквартирный восьмикомнатный жилой дом (вариант к проекту повторного применения "ТУР-М")		374/07		Страница 4	
ТЕХНИКО-ЭКОНОМИЧЕСКИЕ ДАННЫЕ И ПОКАЗАТЕЛИ			Всего		Удельные показатели на расчётную единицу
Расчётная единица - 1м2 общей площади квартиры			189,03		
ТЕХНИЧЕСКИЕ ХАРАКТЕРИСТИКИ					
Площадь, м2	застройки		177,04		
	общая площадь квартир		189,03		
Строительный объём жилого здания, м3			646,91		
СТОИМОСТЬ СТРОИТЕЛЬСТВА					
Сметная стоимость, тыс. руб. (в ценах 2006г.)	общая		164692		
	в том числе	строительно-монтажных работ	133552		
		оборудования	31140		
МАТЕРИАЛОЁМКость					
Цемент, т (удельные показатели, кг)	всего		25,80		
	приведенный к М400		25,00		
Сталь, т (удельные показатели, кг)	всего		2,50		
	приведенный к классу S240		2,80		
Бетон и железобетон, м3	всего		88,15		
	в том числе сборный		68,66		
Лесоматериалы, приведенные к круглому лесу, м3			30,00		
Кирпич, тыс. шт.			5,90		
Камни силикатные, тыс. шт			8,36		
Газосиликатные блоки, м3			44,00		
РЕСУРСЫ НА ЭКСПЛУАТАЦИОННЫЕ НУЖДЫ					
Расход воды	холодной	расчётный, м3/сут	1,710		
	горячей	расчётный, м3/сут	—		
Канализационные стоки, расчётный расход, м ³ /сут			1,710		
Расход тепла	всего		расчётный, Вт		11 560
	в том числе на отопление		расчётный, Вт		11 560
Потребная электрическая мощность, кВт			11,5		
Расход электроэнергии годовой, МВтч (удельные показатели, кВтч)			13 800		
Расход газа		расчётный, м3/ч	6,40		

ДОПОЛНИТЕЛЬНЫЕ ДАННЫЕ

Расчётный показатель - Количество расчётных единиц -
Сметная документация составлена в ценах 2006 г.

СОСТАВ ПРОЕКТНОЙ ДОКУМЕНТАЦИИ

Номер альбома	Наименование альбома
Альбом I	Архитектурно-строительные решения. Внутренний водопровод и канализация. Отопление и вентиляция. Электротехнические решения. Устройства связи. Газоснабжение внутреннее
Альбом II	Сметы

Полный объем проектных материалов, приведенных к формату А4, - форматок.

АВТОР

КУП " Институт Гомельоблстройпроект"
г.Гомель, ул. Речицкая, 1А.

УТВЕРЖДЕНИЕ И
ВВЕДЕНИЕ В ДЕЙСТВИЕ

СОГЛАСОВАНИЕ

РУП "Госстройэкспертиза" по Гомельской области
заключение № от

ПОСТАВЩИК
ДОКУМЕНТАЦИИ

КУП " Институт Гомельоблстройпроект"
г.Гомель, ул. Речицкая, 1А.

Регистрационный номер _____