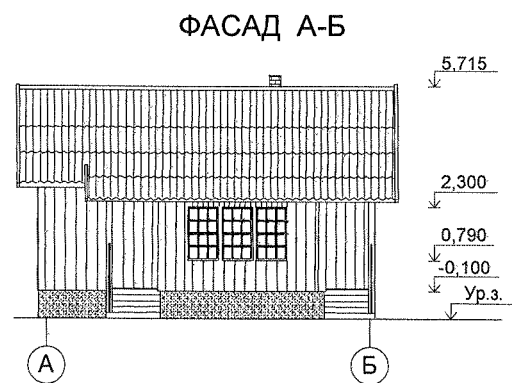
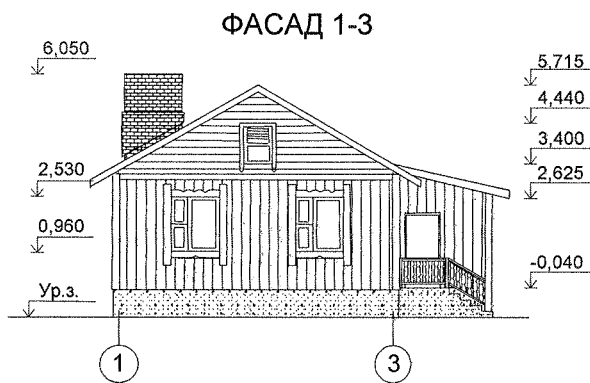
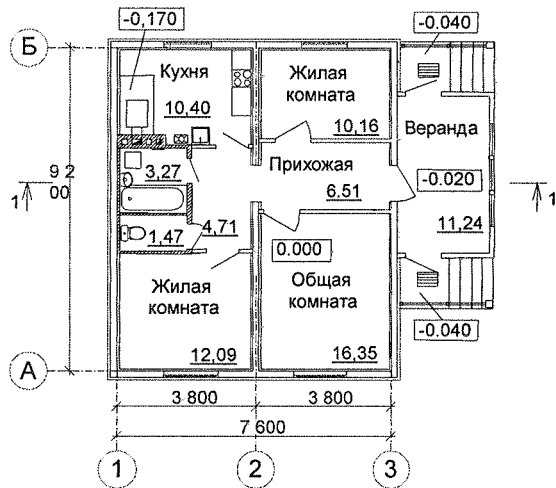


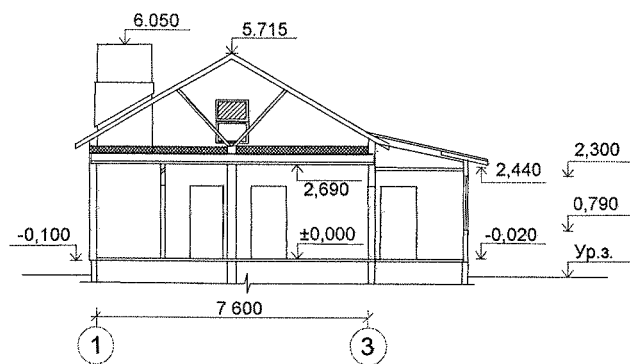
СК-2	СТРОИТЕЛЬНЫЙ КАТАЛОГ Часть 2 Предприятия, здания и сооружения	Б.186.00-35.04 (вариант №1)
Республика Беларусь	Одноэтажный многоквартирный жилой дом с трехкомнатной квартирой со стенами из деревянного бруса «Сосна – 2005»	
РУП Минсктипроект		
2005	Типовой проект	На 4-х страницах Страница 1



ПЛАН НА ОТМЕТКЕ 0,000



РАЗРЕЗ 1-1



ЭКСПЛИКАЦИЯ КВАРТИР

Квартира (тип)	Кол-во	Площадь, м ²	
		жилая	общая
Трехкомнатная	1	38,60	76,20

- 4 стр -

ОБЛАСТЬ ПРИМЕНЕНИЯ

КЛИМАТИЧЕСКИЕ РАЙОНЫ
И ПОДРАЙОНЫ – II В

РАСЧЕТНАЯ ТЕМПЕРАТУРА
НАРУЖНОГО ВОЗДУХА, – минус 24°С

НОРМАТИВНОЕ ЗНАЧЕНИЕ
ВЕТРОВОГО ДАВЛЕНИЯ, - 0,23кПа

НОРМАТИВНОЕ ЗНАЧЕНИЕ ВЕСА
СНЕГОВОГО ПОКРОВА, -0,80кПа

СТЕПЕНЬ ОГНЕСТОЙКОСТИ -V

ИНЖЕНЕРНО-ГЕОЛОГИЧЕСКИЕ
УСЛОВИЯ – обычные

ОРИЕНТАЦИЯ – свободная

ИНЖЕНЕРНОЕ ОБЕСПЕЧЕНИЕ

ВОДОСНАБЖЕНИЕ – хозяйственно-
питьевой водопровод от наружной сети
КАНАЛИЗАЦИЯ - хозяйственно-бытовая в
наружную сеть (вариант – в выгреб)
ОТОПЛЕНИЕ – от котла КС-ТВ-25 на
твёрдом топливе (вариант природный газ)
ВЕНТИЛЯЦИЯ -естественная

ЭЛЕКТРОСНАБЖЕНИЕ - от внешней сети,
напряжение 220 В

ГАЗОСНАБЖЕНИЕ – от газобаллонной
установки (вариант природный газ)

СВЯЗЬ И СИГНАЛИЗАЦИЯ–радиофикация,
телефикация, пожарная сигнализация

ОСНАЩЕНИЕ ЗДАНИЯ

Газовая плита, мойка, ванна, умывальник, унитаз.

СТРОИТЕЛЬНЫЕ КОНСТРУКЦИИ И ИЗДЕЛИЯ

Фундаменты - ленточные, монолитные, бетонные.

Наружные стены , брусчатой конструкции из бруса сечением 180x180 мм с утеплением с
утеплением снаружи плитами минераловатными.

Стены веранды деревянный каркас, обшитый вагонкой толщиной 16 мм с двух сторон.

Внутренняя стена по оси «2» брусчатой конструкции из бруса сечением 160x180(h)-мм.

Перегородки толщиной 120 мм из керамического кирпича, 65 мм из керамического
рядового кирпича с армированием, 78 мм – каркасно-обшивные.

Перекрытия-сборные железобетонные по серии.

Перекрытие – деревянные балки подшитые гипсокартонным листом по черновому настилу из
необрезной доски.

Чердачная крыша - стропильная из пиленого лесоматериала хвойных пород. Кровля из
волнистых асбестоцементных листов СТБ 1118 - 98 по обрешетке.

Двери наружные и внутренние - по СТБ1138-98.

Окна - по СТБ 939-93.

Полы - дощатые, керамическая плитка, бетонные.

ОТДЕЛКА

НАРУЖНАЯ - Обшивка доской, окраска фасадной краской.

ВНУТРЕННЯЯ - В прихожей, жилых комнатах потолки - улучшенная клеевая окраска; стены
– оклейка обоями, улучшенная клеевая окраска, окраска улучшенной масляной краской,
побелка. На веранде потолки - обшивка вагонкой, окраска лаком, стены - улучшенная
клеевая окраска, обшивка вагонкой с последующей окраской лаком.

Одноэтажный многоквартирный жилой дом с трехкомнатной квартирой со стенами из деревянного бруса		Б.186.00-35.04 (вариант №1)		Страница 3	
ТЕХНИКО-ЭКОНОМИЧЕСКИЕ ДАННЫЕ И ПОКАЗАТЕЛИ			Всего	Удельные показатели на расчетную единицу	
Расчетная единица — 1 м ² общей площади жилого здания			76,20	—	
ТЕХНИЧЕСКИЕ ХАРАКТЕРИСТИКИ					
Площадь, м ²	застройки		97,32	—	
	общая площадь, в том числе: подземная часть		76,20	—	
	летних помещений		11,24	—	
Объем строительный, м ²	общий		248,61		
СТОИМОСТЬ СТРОИТЕЛЬСТВА					
Сметная стоимость, тыс.руб.	общая усадьбы		72,40		
	в том числе жилого дома		42,113		
МАТЕРИАЛОЕМКОСТЬ					
Цемент, т (удельные показатели, кг)	всего		4,80		
	приведенный к М400		4,50		
Сталь, т (удельные показатели, кг)	всего		0,46		
	приведенная к классу S240		0,47		
Бетон и железобетон, м ³	всего		20,47		
	в том числе сборный		0,07		
Лесоматериалы, приведенные к круглому лесу, м ³			70,00		
Кирпич, тыс. шт./газосиликатные блоки, м ³			2,5/-	—	
РЕСУРСЫ НА ЭКСПЛУАТАЦИОННЫЕ НУЖДЫ					
Расход воды	холодной	расчетный, м ³ /сут	0,60	—	
	горячей	расчетный, м ³ /сут	-	—	
Канализационные стоки, расчетный расход, м ³ /сут			0,60	—	
Расход тепла	всего		расчетный, кВт	20,385	—
	в том числе на отопление		расчетный, кВт	8,785	
Потребная электрическая мощность, кВт			7,50	—	
Расход электроэнергии годовой, кВт·ч (удельные показатели, кВт·ч)			6750	—	
Расход газа		расчетный, м ³ /ч	0,42	—	

Одноэтажный многоквартирный жилой дом с трехкомнатной квартирой со стенами из деревянного бруса	Б.186.00-35.04 (вариант №1)	Страница 4
---	--------------------------------	------------

ДОПОЛНИТЕЛЬНЫЕ ДАННЫЕ

В проекте предусмотрено для нужд горячего водоснабжения установка водонагревателя КС-ТВ- 23 на твердом топливе (ВПГ-23 вариант природный газ). Предусмотрен вариант отвода хозяйственных стоков в водонепроницаемый выгреб. Предусмотрена возможность устройства мансардных помещений. Сметная документация составлена в нормах и ценах 2001 г.

СОСТАВ ПРОЕКТНОЙ ДОКУМЕНТАЦИИ

Номер альбома	Наименование альбома
Альбом 1	Архитектурно-строительные решения, внутренний водопровод и канализация, отопление и вентиляция, электротехническое освещение, связь и сигнализации, газоснабжение.
Альбом 2	Сметы

Полный объем проектных материалов, приведенных к формату А4, —100 форматок.

ПРИМЕНЕННАЯ ПРОЕКТНАЯ ДОКУМЕНТАЦИЯ

Обозначение ПД	Номер альбома	Наименование ПД и альбома	Поставщик*

* При необходимости указывается разработчик проектной документации

АВТОР

КУП "Институт Гомельоблстройпроект"
г.Гомель, ул. Речицкая, 1А.

**УТВЕРЖДЕНИЕ И
ВВЕДЕНИЕ В ДЕЙСТВИЕ**

Утвержден и введен в действие коллегией
Министерства архитектуры и строительства

СРОК ДЕЙСТВИЯ

**ПОСТАВЩИК
ДОКУМЕНТАЦИИ**

КУП "Институт Гомельоблстройпроект"
г.Гомель, ул. Речицкая, 1А.