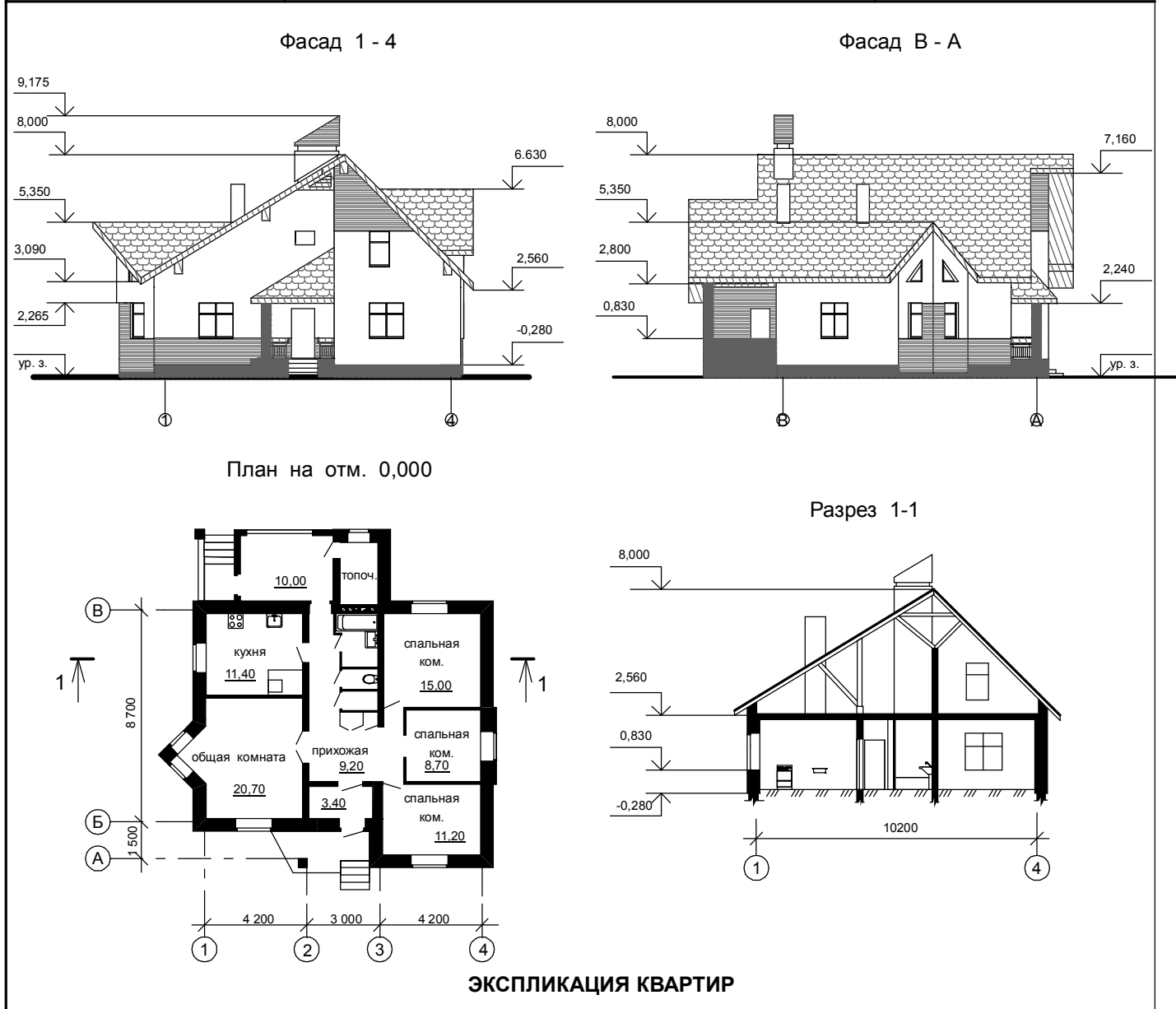


СК-2	СТРОИТЕЛЬНЫЙ КАТАЛОГ Часть 2 Предприятия, здания и сооружения	235/99
	Республика Беларусь ДУП Гомельоблстройпроект	ОДНОКВАРТИРНЫЙ ОДНОЭТАЖНЫЙ ЖИЛОЙ ДОМ С КВАРТИРОЙ 4Б "СОЖ"
2006	Проект для повторного применения	На четырех страницах Страница 1



ЭКСПЛИКАЦИЯ КВАРТИР

Квартира (тип)	Количество	Площадь, м2	
		Жилая	Общая
Четырехкомнатная	1	55,60	106,40

ОБЛАСТЬ ПРИМЕНЕНИЯ

КЛИМАТИЧЕСКИЕ РАЙОНЫ И ПОДРАЙОНЫ - II В.	НОРМАТИВНОЕ ЗНАЧЕНИЕ ВЕСА СНЕГОВОГО ПОКРОВА - 0,70 кПа.
РАСЧЕТНАЯ ТЕМПЕРАТУРА НАРУЖНОГО ВОЗДУХА - минус 24 С	СТЕПЕНЬ ОГНЕСТОЙКОСТИ - V по СНБ 2.02.01-98.
НОРМАТИВНОЕ ЗНАЧЕНИЕ ВЕТРОВОГО ДАВЛЕНИЯ - 0,23 кПа	ИНЖЕНЕРНО-ГЕОЛОГИЧЕСКИЕ УСЛОВИЯ - обычные.
	ОРИЕНТАЦИЯ - свободная

ИНЖЕНЕРНОЕ ОБЕСПЕЧЕНИЕ

ВОДОСНАБЖЕНИЕ - хозяйственно-питьевой от наружной сети, вариант - от водозаборного шахтного колодца.	ВЕНТИЛЯЦИЯ - вытяжная с естест- венным побуждением
ГОРЯЧЕЕ ВОДОСНАБЖЕНИЕ - от газового подогревателя ВПГ-23, вариант - от колонки на твердом топливе.	ЭЛЕКТРОСНАБЖЕНИЕ -от внешней сети, напряжение 220 В.
КАНАЛИЗАЦИЯ - хозяйственно-бытовая в наружную сеть.	ГАЗОСНАБЖЕНИЕ - от индивидуальной газобаллонной установки на 2 баллона емкостью 50 литров.
ОТОПЛЕНИЕ - от котла КС-ТГ-12,5 на газообразном топливе	СВЯЗЬ И СИГНАЛИЗАЦИЯ - радио

ОСНАЩЕНИЕ ЗДАНИЯ

СТРОИТЕЛЬНЫЕ КОНСТРУКЦИИ И ИЗДЕЛИЯ

Фундаменты -	сборные из бетонных и железобетонных элементов по СТБ 10-76-97 , серии Б1.016.1-1, вып.1.97.
Стены наружные -	толщиной 530мм. из газосиликатных блоков марки 288x400x588-20-550-35-3 СТБ1117-98 с облицовкой силикатным камнем СР125/25 ГОСТ379 и лицевым кирпичом К100/1650/25 ГОСТ7484-78 .
Стены внутренние -	толщиной 250мм. из силикатного камня марки СР 125/25/ГОСТ379, толщ. 400мм из газосиликатных блоков марки 288x400x588-2.0-550-25-3 по СТБ 1117-98.
Перегородки -	из керамического кирпича и плит ячеистого бетона б=100мм.
Перекрытия -	сборные железобетонные панели по серии 1.141-1 вып.60,63.
Двери -	наружные и внутренние - щитовые по СТБ1138-98.
Окна -	с отдельно-спаренными переплетами по СТБ 969-96.
Полы -	дошчатые, керамическая плитка.
Крыша -	чердачная, стропильная из пиленого лесоматериала хвойных пород.
Кровля -	в двух вариантах: -из волнистых асбестоцементных листов по СТБ1118-98 по сплошному настилу толщиной 25мм. -из черепицы производства АО "Забудова" по обрешетке 50x50 (h) с шагом 335мм.

ОТДЕЛКА

НАРУЖНАЯ -	Облицовка силикатным камнем и лицевым кирпичем с расшивкой швов.
ВНУТРЕННЯЯ -	Веранда: потолки -пропитка горячей олифой, окраска бесцветным лаком; стены - штукатурка клеевая окраска. В кухне, тамбуре, прихожей, общих и жилых комнатах: потолки - улучшенная клеевая окраска; стены: в кухне-улучшенная масляная окраска; в прихожей, общих и жилых комнатах - оклейка высококачественными обоями; стены в топочной и тамбуре - улучшенная клеевая окраска; в ванной, туалете- улучшенная масляная окраска, частично облицовка керамической глазурованной плиткой.

ОДНОКВАРТИРНЫЙ ОДНОЭТАЖНЫЙ ЖИЛОЙ ДОМ С КВАРТИРОЙ 4Б "СОЖ"		235/99	Страница 3
ТЕХНИКО-ЭКОНОМИЧЕСКИЕ ДАННЫЕ И ПОКАЗАТЕЛИ		Всего	Удельные показатели на расчетную единицу
Расчетная единица - 1м2 общей площади квартиры		106,40	
ТЕХНИЧЕСКИЕ ХАРАКТЕРИСТИКИ			
Площадь, м2	застройки	154,70	
	общая площадь квартир	106,40	
Строительный объем жилого здания, м3		431,10	
СТОИМОСТЬ СТРОИТЕЛЬСТВА			
Сметная стоимость, тыс. руб.	общая	73,00	
	в том числе	строительно-монтажных работ	
		оборудования	
МАТЕРИАЛОЕМКОСТЬ			
Цемент, т (удельные показатели, кг)	всего		
	приведенный к М400		
Сталь, т (удельные показатели, кг)	всего		
	приведенный к классу S240		
Бетон и железобетон, м3	всего		
	в том числе сборный		
Лесоматериалы, приведенные к круглому лесу, м3			
Кирпич, тыс. шт.			
Камни силикатные, тыс. шт			
Газосиликатные блоки, м3			
РЕСУРСЫ НА ЭКСПЛУАТАЦИОННЫЕ НУЖДЫ			
Расход воды	холодной	расчетный, м3/сут	0,95
	горячей	расчетный, м3/сут	-
Канализационные стоки, расчетный расход, л/с			0,95
Расход тепла	всего	расчетный, кВт	8,0
	в том числе на отопление	расчетный, кВт	8,0
Потребная электрическая мощность, кВт			6,0
Расход электроэнергии годовой, МВтч (удельные показатели, кВтч)			5400
Расход газа		расчетный, нм3/ч	4,5

ДОПОЛНИТЕЛЬНЫЕ ДАННЫЕ

Расчетный показатель - 1 м2 общей площади. Количество расчетных единиц - 106,40.

Сметная документация составлена в ценах 1991 г .

СОСТАВ ПРОЕКТНОЙ ДОКУМЕНТАЦИИ

Номер альбома	Наименование альбома
Альбом I	Архитектурно-строительные решения. Внутренний водопровод и канализация. Отопление и вентиляция. Электротехнические решения. Устройства связи. Газоснабжение внутреннее
Альбом II	Сметы

Полный объем проектных материалов, приведенных к формату А4, - форматок.

АВТОР

КУП " Институт Гомельоблстройпроект"
г.Гомель, ул. Речицкая, 1А.

**УТВЕРЖДЕНИЕ И
ВВЕДЕНИЕ В ДЕЙСТВИЕ**

СОГЛАСОВАНИЕ

Заключение КУП "Белгосэкспертиза" по Гомельской
области №3425 от 03.05.2000

СРОК ДЕЙСТВИЯ

**ПОСТАВЩИК
ДОКУМЕНТАЦИИ**

РУП "Минсктиппроект"
220023, г. Минск, ул В.Хоружей, 13/61.

КУП " Институт Гомельоблстройпроект"
г.Гомель, ул. Речицкая, 1А.

Регистрационный номер _____