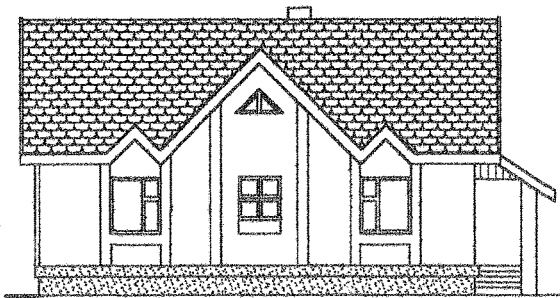
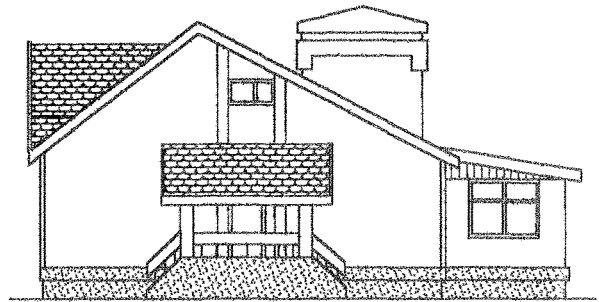


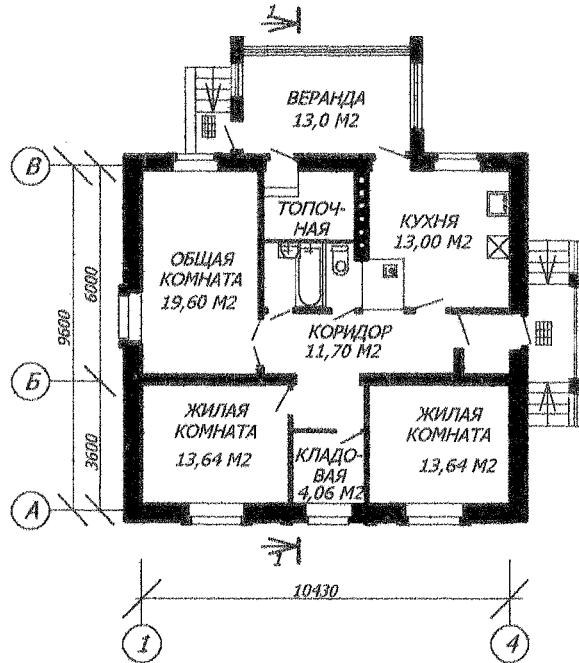
ФАСАД 1-4



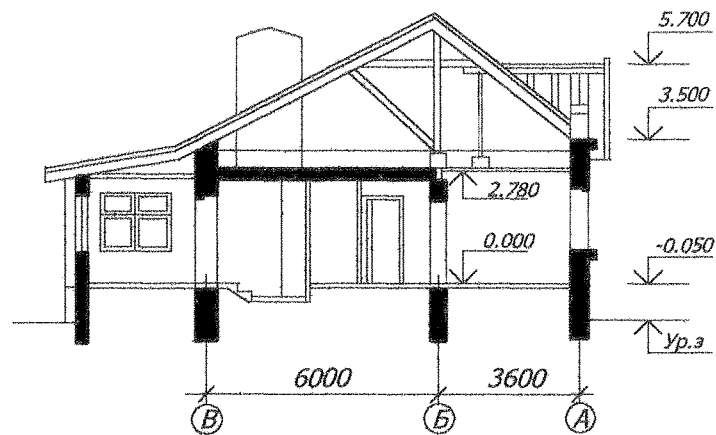
ФАСАД А-В



ПЛАН 1-го ЭТАЖА



РАЗРЕЗ 1-1



Арх. 18/98

шифр
18/98

ОДНОКВАРТИРНЫЙ 3-х КОМНАТНЫЙ ЖИЛОЙ ДОМ
"РЯДОВОЙ-М" (ВАРИАНТ С МАНСАРДОЙ)

2

ОСНОВНЫЕ ТЕХНИКО-ЭКОНОМИЧЕСКИЕ ПОКАЗАТЕЛИ

Строительный объем, м³ - 404,10
Площадь застройки, м² - 146,15
Площадь квартиры, м² - 85,46
Общая площадь квартиры - 98,14
Площадь жилого здания, м² - 46,90
Сметная стоимость, тыс.руб. - 64,30
(в ценах на 01.01.91)

СТРОИТЕЛЬНЫЕ КОНСТРУКЦИИ

Фундаменты - сборные из бетонных и железобетонных элементов
Стены наружные - толщиной 530мм. из газосиликатных блоков = 550 кг/м³
с облицовкой силикатным камнем и лицевым кирпичом.
Внутренние стены - толщиной 250мм. из силикатного камня.
Перегородки - из керамического кирпича и ячеистых блоков.
Перекрытие - сборные железобетонные плиты.
Крыша - чердачная с кровлей из черепицы производства АО "Забудова"

ИНЖЕНЕРНОЕ ОБОРУДОВАНИЕ

Водопровод - хозяйственно-питьевой от наружных сетей.
Канализация - хозяйственно-бытовая в наружную сеть.
Отопление - от отопительного котла КС-ТТ-12,5 на твердом топливе.
Горячее водоснабжение - от водонагревательной колонки на твердом топливе.
Газоснабжение - от индивидуальной газобаллонной установки на 2 баллона.

ДОПОЛНИТЕЛЬНЫЕ ДАННЫЕ

Разработаны варианты:

Кровли - из волнистых асбестоцементных листов.
Холодного водоснабжения - от водозаборного шахтного колодца.
Отопления - от отопительного котла КС-ТТ-12,5 на природном газу
Горячее водоснабжения - от газового водонагревателя ВПГ-23.
Газоснабжения - от сетей природного газа.
Электроснабжения - с учетом установленного инженерного оборудования.

РАЗРАБОТЧИК - ГП институт "Гомельсельстройпроект"

Апр. 18/98