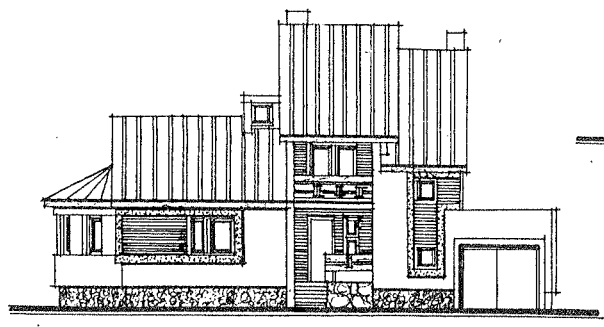
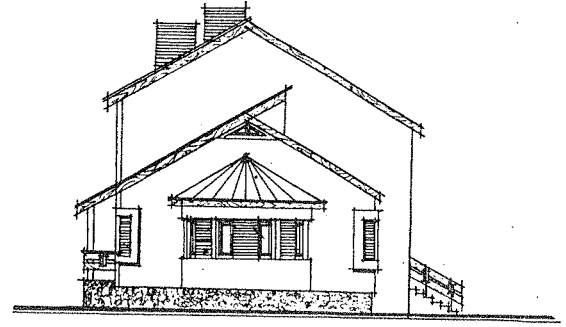


<p>К-2</p>	<p>СТРОИТЕЛЬНЫЙ КАТАЛОГ Часть 2 ТИПОВЫЕ ПРОЕКТЫ ПРЕДПРИЯТИЯ, ЗДАНИЙ И СООРУЖЕНИЯ</p>	<p>ШИФР ПОЛЯНА-4 удк</p>
<p>Республика Беларусь</p>	<p>ОДНОКВАРТИРНЫЙ 2 ЭТАЖНЫЙ ЖИЛОЙ ДОМ</p>	<p>КП институт „ГОМЕЛЬСЕЛЬСПРОЙ- ПРОЕКТ“</p>
<p>ГССП</p>		<p>На страницах Страница 1</p>
<p>1993</p>		

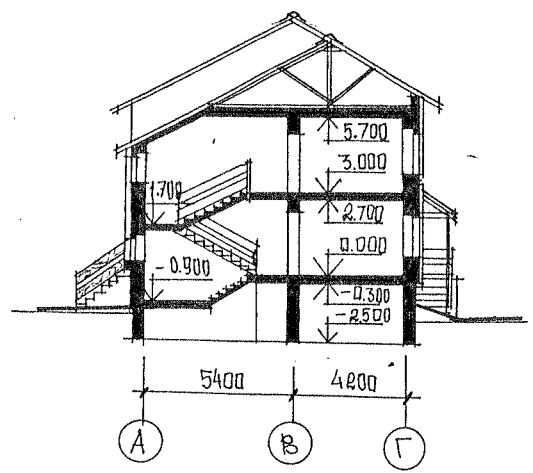
ФАСАД 1-5



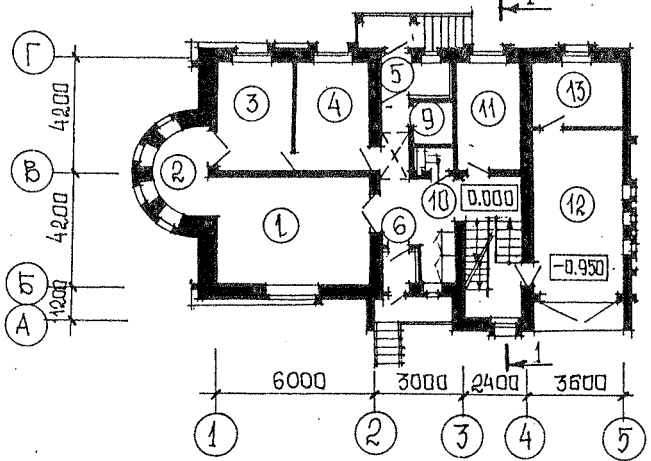
ФАСАД Г-А



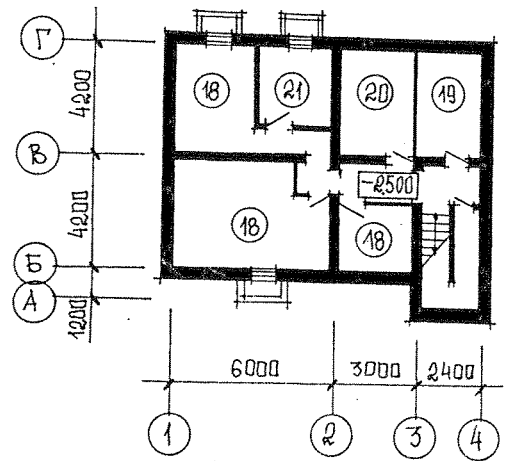
РАЗРЕЗ 1-1



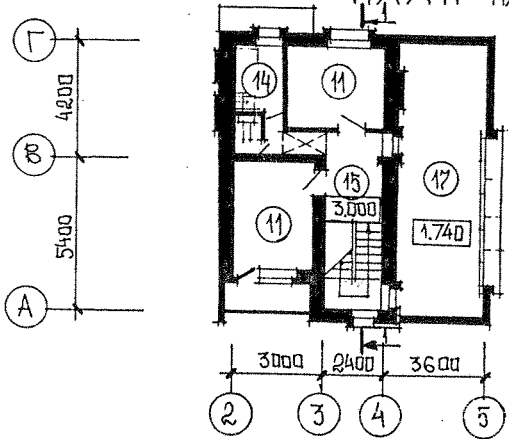
ПЛАН НА ОТМ. 0.000



ПЛАН ПОДВАЛА.



ПЛАН НА ОТМ. 3.000



ориг. А1

Арх. 17/94

ОДНОКВАРТИРНЫЙ
МНОГОИ ДОМ

2х этажный

ПЛАН
ПОЛЯТА 4

Страница 2

ЭКСПЛИКАЦИЯ ПОМЕЩЕНИЙ

Номер по плану	Наименование помещения	Площадь м ²	Номер по плану	Наименование помещения	Площадь м ²
1	Общая комната	22.20	12	Гараж	10.24
2	Ванная	5.78	13	Мастерская	2.88
3	Спальная	10.95	14	Ванная	3.76
4	Кухня	10.91	15	Холл	2.29
5	Памбур	3.75	16	Лоджия	2.81
6	Прихожая	10.69	17	Перраса	3.29
7	Памбур	1.38	18	Кладовые	507.208 2210.1200
8	Коридор	3.10 2.70	19	Кладовая фруктов	8.72
9	Постираочная	2.35	20	Кладовая овощей	10.80
10	Туалет	1.16 1.20	21	Попочная	2.90
11	Спальня	9.66, 9.88 10.80			

В2ВА СТРОИТЕЛЬНЫЕ КОНСТРУКЦИИ И ИЗДЕЛИЯ

Фундаменты - ленточные из сборных бетонных блоков по ГОСТ 13579-78
 Ступени - бетонные по ГОСТ 8717.0-84*
 Стены наружные - из газосиликатных блоков ГОСТ 21020-89 с облицовкой облицатным кафелем ГОСТ 3799-79 толщиной 510 мм
 Трапециды с облицовкой керамическим лицевым полнотелым кирпичом ГОСТ 7484-78
 Стены внутренние - кирпич керамический рядовой, полнотелый ГОСТ 530-80
 Перекрытия - сборные многоярусные плиты по серии 1.141-1 вып. 60, 63
 Крыша черная, стропила деревянные, кровля из водонепроницаемых цементных листов ГОСТ 20480-84*
 Полы - ковчатые, из керамической плитки, бетонные
 Окна и балконные двери по ГОСТ СССР 865
 Двери наружные - по ГОСТ 24693-81
 Двери внутренние - по ГОСТ 6629-88

J30B	СКОРОСТИ НАПОР ВЕТРА	-	0,23 кПа
R2CO	СТЕПЕНЬ ОТВЕТСТВЕННОСТИ	-	III
N4BO	РАСЧЕТНАЯ ТЕМПЕРАТУРА НАРУЖНОГО ВЗДУХА	-	- 24°C
C2DD	КЛИМАТИЧЕСКИЙ ПОДРАЙОН	-	IIВ
J3NB	ВЕС СНЕГОВОГО ПОКРОВА	-	100 кг/м ² I, кПа
G4BF	ОРИЕНТАЦИИ	-	свободная
G2EE	ИНЖЕНЕРНО-ГЕОЛОГИЧЕСКИЕ УСЛОВИЯ	-	обычные

ЭКСПЛУАТАЦИОННЫЕ ПОКАЗАТЕЛИ

Расход			
Воды холодной	м ³ /сут	0,70	
Воды горячей	м ³ /сут	0,55	
Канализационные стоки	м ³ /сут	1,25	
Общий расход тепла	Вт	28580	
Расход газа	м ³ /час	5,2	
Потребная мощность	кВт	7,0	

СТОИМОСТЬ

Общая сметная стоимость, тыс.руб. 88,360
 В том числе СМР тыс.руб. 87,993
 Сметы составлены в ценах 1991г.

СОСТАВ ПРОЕКТНОЙ ДОКУМЕНТАЦИИ

Альбом 1 - Архитектурно-строительные чертежи
 Альбом 2 - Внутренний водопровод и канализация, отопление и вентиляция, электротехническая часть, устройства связи, газоснабжение внутреннее

В7ВА АВТОР ПРОЕКТА: КИ институт "Гомельсельстройпроект", 246002, г.Гомель ул.Речная,1а

В7НА УТВЕРЖДЕНИЕ

В7КА ПОСТАВЩИК

45VA ОТДЕЛКА НАРУЖНАЯ

Стены - расшивка швов кирпичной кладки, участки - штукатурка ортодоксикаминой краской

Покрываете: деревянные догалей латом

ВНУТРЕННЯЯ

В жилых и подсобных помещениях - оклейка обоями; в кухне, санузлах - окраска, панель из глянцеванной плитки на высоту 160см

ИНЖЕНЕРНОЕ ОБОРУДОВАНИЕ

Водопровод - хозяйственно-питьевой и противопожарный

Канализация - хозяйственно-бытовая в наружную сеть

Отопление - квартирное от котла КЧМ-2 на газовом топливе

Вентиляция - естественная

Горячее водоснабжение - от газового водонагревателя НГ-23

Газоснабжение - от наружных сетей

Электроснабжение - от сети 380/220В

Устройства связи - радиофикация, телефонизация

ТЕХНИЧЕСКАЯ ХАРАКТЕРИСТИКА

Площадь застройки	м ²	157,21
жилая	м ²	48,3
общая	м ²	115,46
Объем строительный	м ³	633,05
в т.ч. подвала	м ³	80,14

Главный инженер проекта

Директор института