

К-2

Часть 2

ПОЛЯНА-2

ТИПОВЫЕ ПРОЕКТЫ ПРЕДПРИЯТИЯ, ЗДАНИЯ И СООРУЖЕНИЯ

удк

Республика Беларусь

2 ЭТАЖНЫЙ
4 КОМНАТНЫЙ КОТТЕДЖ
С БАШНЕЙ

КП институт
Гомельсельстрой-
проект"

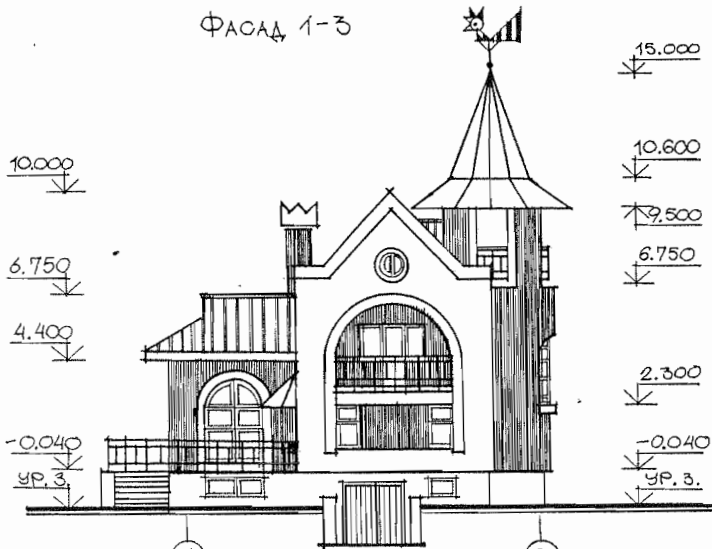
ГСЭП

1993

На страницах

Страница 1

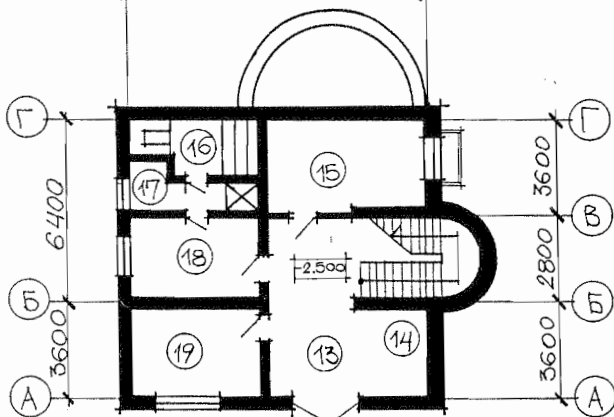
ФАСАД 1-3



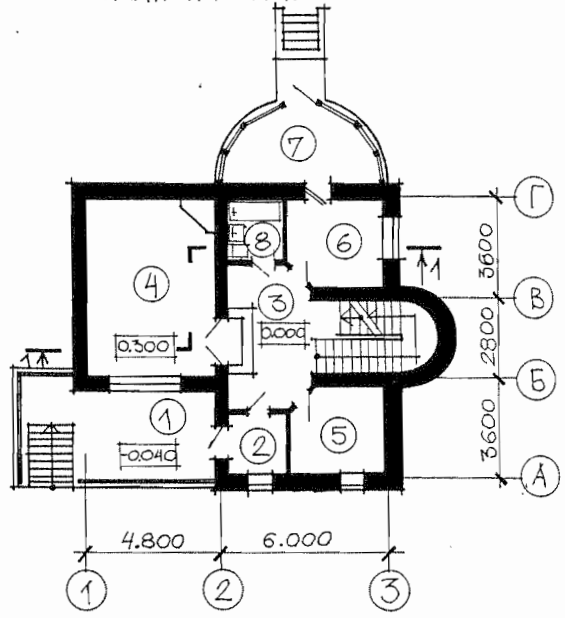
РАЗРЕЗ 1-1



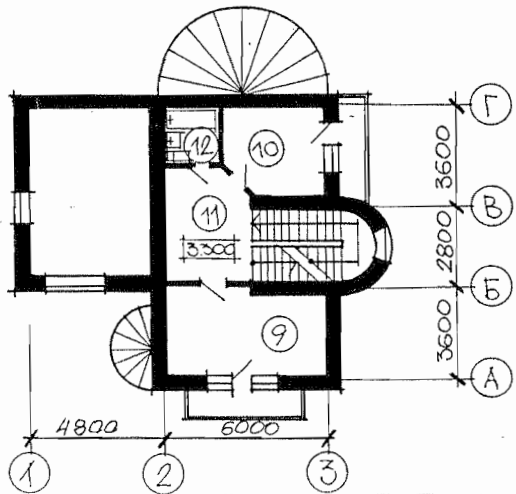
ПЛАН НА ОТМ. -2.500
1 10800 3



ПЛАН НА ОТМ. 0.000



ПЛАН НА ОТМ. 3.300



ЭКСПЛИКАЦИЯ КВАРТИР

| КВАРТИРЫ | КОЛ. | ПЛОЩАДЬ, М ² | |
|------------------|------|-------------------------|--------|
| | | ЖИЛАЯ | ОБЩАЯ |
| Четырехкомнатная | 1 | 70.21 | 229.88 |

Объём 21/1А

Апр. 16/94

ЭКСПЛИКАЦИЯ помещений

| № | НАИМЕНОВАНИЕ | ПЛОЩАДЬ, М ² | № | НАИМЕНОВАНИЕ | ПЛОЩАДЬ, М ² |
|----|---------------|----------------------------|----|----------------|----------------------------|
| 1 | Терраса | 24.0 | 11 | Холл | 13.55 |
| 2 | Тамбур | 3.57 | 12 | Ванная | 4.31 |
| 3 | Прихожая | 17.06 | 13 | Гараж | 29.53 |
| 4 | Общая комната | 27.21 | 14 | Мастерская | — |
| 5 | Кабинет | 10.43 | 15 | Шопочная | 19.39 |
| 6 | Кухня | 11.54 | 16 | Парная | 6.16 |
| 7 | Веранда | 14.13 | 17 | Мыльная | 4.60 |
| 8 | Постирочная | 4.60 | 18 | Комната отдыха | 10.05 |
| 9 | Спальня | 20.26 | 19 | Кладовая | 15.03 |
| 10 | Спальня | 12.31 | | | |

02ВА СТРОИТЕЛЬНЫЕ КОНСТРУКЦИИ И ИЗДЕЛИЯ

Фундаменты - ленточные из сборных бетонных
блоков по ГОСТ 13579-78

Ступени - бетонные по ГОСТ 8717.0-84^к

Стены наружные - из газосиликатных блоков
ГОСТ 21520-89 с облицовкой силикатным
камнем, участки с облицовкой лицевым кера-
мическим кирпичом ГОСТ 7484-78 толщ. 470мм

Стены внутренние - кирпич керамический
рядовой, полнотелый ГОСТ 530-80

Перекрытия - сборные многослойные плиты
по серии 1.141-1 вып. 60, 63

Крыша - чердачная, стропила деревянные,
кровля из оцинкованной кровельной стали
ГОСТ 14918-80

Полы - доски, из керамической плитки,
бетонные

Окна и балконные двери по РСТ БССР 865
с двойным остеклением

Двери наружные - по ГОСТ 24698-81

Двери внутренние - по ГОСТ 6629-88

030В СКОРОСТНОЙ НАПОР ВЕТРА - 0,23 кПа

02С0 СТЕПЕНЬ ОГНЕУСТОЙКОСТИ - III

0450 РАСЧЕТНАЯ ТЕМПЕРАТУРА
НАРУЖНОГО ВОЗДУХА - -24°С

С200 КЛИМАТИЧЕСКИЙ ПОДРАЙОН - ЦВ

030В ВЕС СНЕГОВОГО ПОКРОВА - 100кг/м²

04ВФ ОРИЕНТАЦИЯ - свободная

02ЕЕ ИНЖЕНЕРНО-ГЕОЛОГИЧЕСКИЕ
УСЛОВИЯ - обычные

ЭКСПЛУАТАЦИОННЫЕ ПОКАЗАТЕЛИ

Расход

Воды холодной м³/сут. 0,70

Воды горячей м³/сут. 0,55

Канализационные стоки м³/сут. 1,25

Общий расход тепла Вт 18450

Расход газа м³/час 5,2

Потребная мощность
электроэнергии кВт 7,1

Сметная стоимость тыс.руб 86,868

СОСТАВ ПРОЕКТНОЙ ДОКУМЕНТАЦИИ

Альбом I - Архитектурно-строительные решения, отопление и вентиляция,
водопровод и канализация, электротехнические решения,
устройства связи

450А ОТДЕЛКА НАРУЖНАЯ

Стены - расшивка швов кирпичной
кладка

Покрытие деревянных деталей
лаком

ОТДЕЛКА ВНУТРЕННЯЯ

В жилых и подсобных помещениях -
оклейка обоями; в кухне, санузлах -
водоэмульсионная окраска облицовка
стен на высоту 1,5м глазурованной
плиткой

ИНЖЕНЕРНОЕ ОБОРУДОВАНИЕ

Водопровод - хозяйственно-питьевой
и противопожарный

Канализация - хозяйственно-бытовая
в наружную сеть

Отопление - подвешенное

Вентиляция - естественная

Горячее водоснабжение - от газового
водонагревателя ВП-23

Газоснабжение - от наружных сетей

Электроснабжение от сети 380/220В

Устройства связи - радиодиффракция,
телефонизация

ТЕХНИЧЕСКИЕ ХАРАКТЕРИСТИКИ

Площадь застройки м² 162,75

жилая м² 70,21

общая м² 229,88

Объем строительный м³ 1021,79

в т.ч. подвала м³ 337,49

07ВА АВТОР ПРОЕКТА : КИ институт "Гомельсельстройпроект", 246002 г. Гомель
ул. Речицкая, 1а

07НА УТВЕРЖДЕНИЕ

07КА ПОСТАВЩИК