

К-2

СТРОИТЕЛЬНЫЙ КАТАЛОГ

Часть 2

ТИПОВЫЕ ПРОЕКТЫ ПРЕДПРИЯТИЙ, ЗДАНИЙ И СООРУЖЕНИЙ

ШИФР

ПОЛЯНА-1

УДК

РЕСПУБЛИКА  
БЕЛАРУСЬ

ДВУХЭТАЖНЫЙ ОДНО-  
КВАРТИРНЫЙ КОТТЕДЖ  
С ГАРАЖОМ

КП ИНСТИТУТ  
"ГОМЕЛЬСЕЛЬСТРОЙ-  
ПРОЕКТ"

ГССП

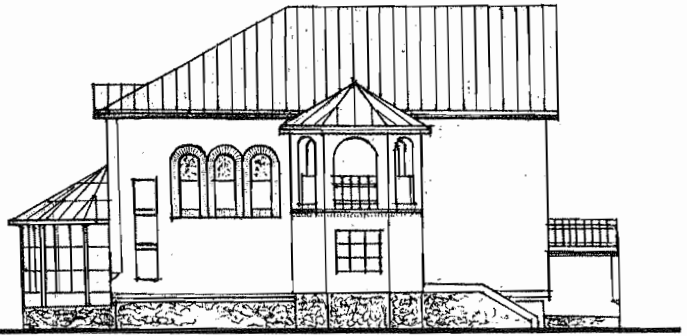
1993

На страницах  
Страница 1

Фасад 1-4

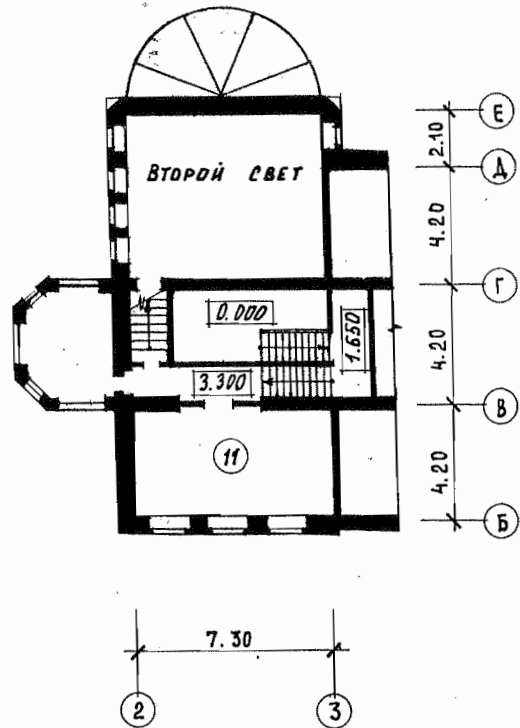
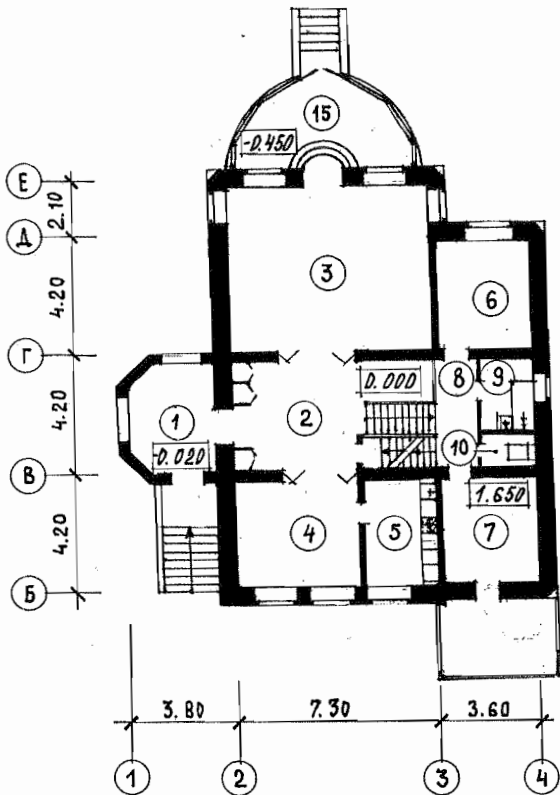


Фасад Е-А



План на отм. 0.000; 1.650.

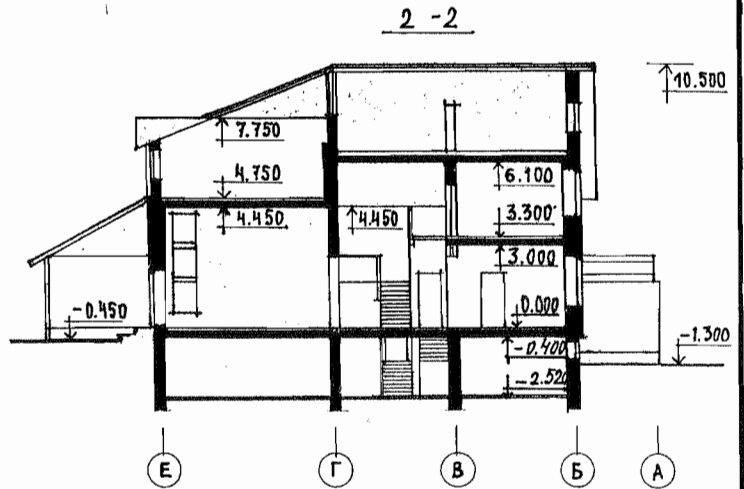
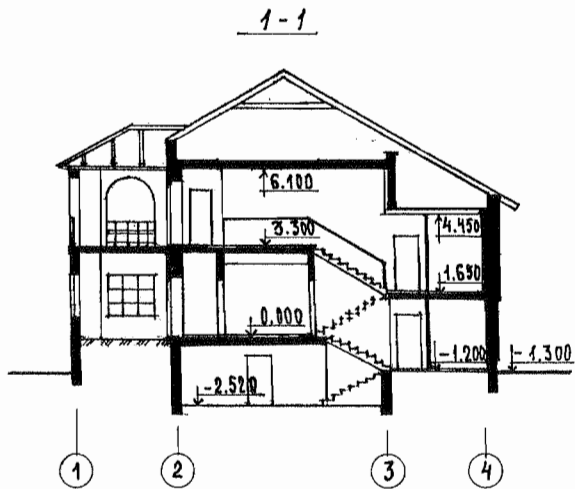
План на отм. 3.300.



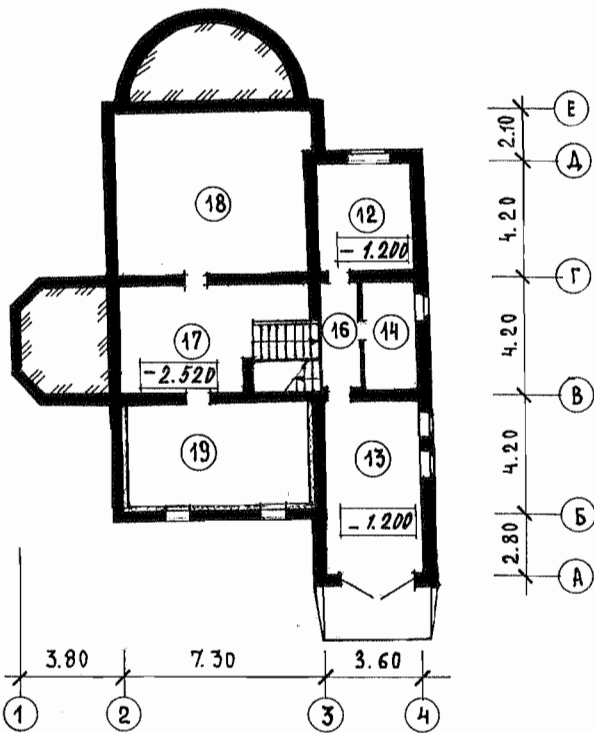
Оригинал

ЭКСПЛИКАЦИЯ КВАРТИР

КВАРТИРЫ	КОЛ.	ПЛОЩАДЬ М <sup>2</sup>	
		ЖИЛАЯ	ОБЩАЯ
ЧЕТЫРЕХКОМНАТНЫЕ	1	100.00	308.7



План на отм. -2.520; -1.200.



Экспликация помещений.

№	Наименование	Площадь
1.	Веранда - тамбур	10.00
2.	Прихожая	22.65
3.	Общая комната	44.00
4.	Столовая	17.30
5.	Кухня	11.00
6.	Жилая комната	13.60
7.	Жилая комната	13.60
8.	Коридор	5.50
9.	Ванная	5.28
10.	Санузел	2.40
11.	Жилая комната	28.80
12.	Рабочая комната	13.60
13.	Гараж	25.00
14.	Топочная	9.88
15.	Земный сад	16.00
16.	Коридор	5.50
17.	Кладовая	25.50
18.	Кладовая	43.70
19.	Овощехранилище	28.60

**СТРОИТЕЛЬНЫЕ КОНСТРУКЦИИ И ИЗДЕЛИЯ.**

**450А ОТДЕЛКА НАРУЖНАЯ**

Фундаменты - ленточные из сборных бетонных блоков по ГОСТ 13579-78

Стены наружные - из газосиликатных блоков ГОСТ 21520-89 с облицовкой силикатным камнем ГОСТ 379-79. толщиной 640 мм

Стены внутренние - кирпич керамический, рядовой, полнотелый ГОСТ 530-80.

Перекрытия - сборные многоярусные плиты по серии I.141-I вып.60,63.

Крыша - чердачная, кровля из волнистых асбестоцементных листов.

Полы - дощатые, паркетные, из керамической плитки, бетонные.

Окна и балконные двери по РСТ БССР 865 с двойным остеклением

Двери наружные - по ГОСТ 24698-81, внутренние - по ГОСТ 6629-88

Стена - расшивка швов кирпичной кладки, участки штукатурка, окраска органосиликатной краской

Покрытие деревянных деталей лаком.

**ОТДЕЛКА ВНУТРЕННЯЯ**

В жилых и подсобных помещениях оклейка обоями: В кухне и санузле - водоэмульсионная окраска; облицовка стен на высоту 150см глазурованной плиткой

**ИНЖЕНЕРНОЕ ОБОРУДОВАНИЕ**

Водопровод - хозяйственно-питьевой и противопожарный

Канализация - хозяйственно-бытовая в наружную сеть.

Отопление - поквартирное от котла КЧМ-2 "Жарок" на газовом топливе

Вентиляция - естественная

Горячее водоснабжение - от газового водонагревателя ВПГ-23

Газоснабжение - от наружных сетей

Электроснабжение - от сети 380/220В

Устройства связи - радиофикация, телефонизация.

- U30B СКОРОСТНОЙ НАПОР ВЕТРА - 0,23кПа
- R2СОСТЕПЕНЬ ОГНЕСТОЙКОСТИ - III
- N4BOPACЧЕТНАЯ ТЕМПЕРАТУРА НАРУЖНОГО ВОЗДУХА - 24°C
- C2BД КЛИМАТИЧЕСКИЙ ПОДРАЙОН - IIВ
- U3NВЕС СНЕГОВОГО ПОКРОВА - 10кг/м<sup>2</sup>  
I, OkPa
- G1BФ ОРИЕНТАЦИЯ - свободная

**ЭКСПЛУАТАЦИОННЫЕ ПОКАЗАТЕЛИ**

Расход		
Воды холодной	м <sup>3</sup> /сутки	0,95
Воды горячей	" "	0,60
Канализационные стоки	" "	1,50
Общий расход тепла	Вт	25520
Расход газа	м <sup>3</sup> /час	5,2
Потребная мощность электроэнергии	кВт	3,75

**СТОИМОСТЬ**

Общая сметная стоимость, тыс.руб. 124998  
в том числе СМР, тыс.руб. 119132  
Сметы составлены в ценах 1991г.

**ТЕХНИЧЕСКИЕ ХАРАКТЕРИСТИКИ**

Площадь застройки	м <sup>2</sup>	268,0
жилая	м <sup>2</sup>	100,0
общая	м <sup>2</sup>	308,7
Объем строительных в т.ч. подвала	м <sup>3</sup>	2500,0 670,0

**СОСТАВ ПРОЕКТНОЙ ДОКУМЕНТАЦИИ.**

Альбом I - Архитектурно-строительные решения, отопление и вентиляция, водопровод и канализация, электротехнические решения, устройства связи.

**B7BA АВТОР ПРОЕКТА** КИ институт "Гомельсельстройпроект", 246002, г.Гомель ул.Речицкая,1а

**B7NA УТВЕРЖДЕНИЕ**

**B7KA ПОСТАВЩИК**

Главный инженер проекта

Директор института