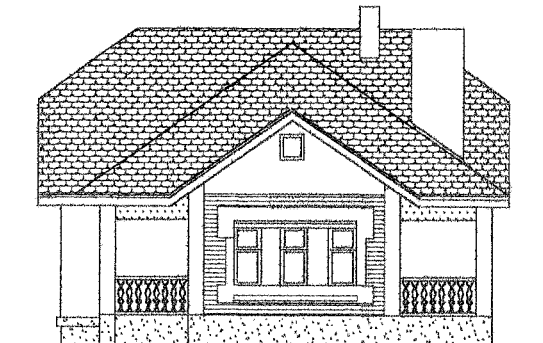


ФАСАД А - Б



А

Б

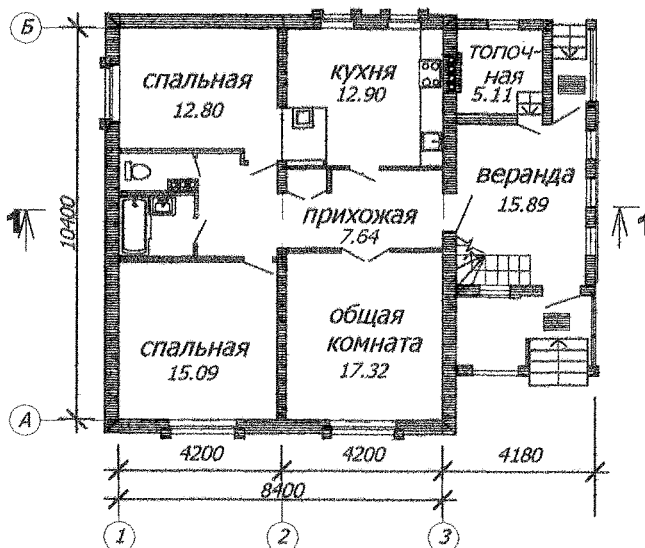
ФАСАД 1 - 3



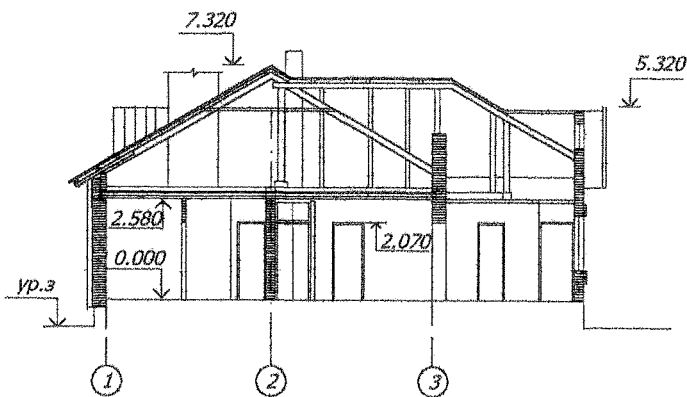
1

3

ПЛАН ЭТАЖА



РАЗРЕЗ 1-1



2 Apr. 15/98

ОСНОВНЫЕ ТЕХНИКО-ЭКОНОМИЧЕСКИЕ ПОКАЗАТЕЛИ

Строительный объем, м3	- 391,59
Площадь застройки, м2	- 145,45
Площадь квартиры, м2	- 77,86
Общая площадь квартиры	- 98,44
Площадь жилого здания, м2	- 45,21
Сметная стоимость, тыс.руб.	- 68,00
(в ценах на 01.01.91)	

СТРОИТЕЛЬНЫЕ КОНСТРУКЦИИ

Фундаменты	- сборные из бетонных и железобетонных элементов
Стены наружные	- толщиной 530мм. из газосиликатных блоков = 550 кг/м3 с облицовкой силикатным камнем и кирпичом.
Внутренние стены	- толщиной 250мм. из силикатного камня.
Перегородки	- из керамического кирпича и ячеистых блоков.
Перекрытие	- сборные железобетонные плиты.
Крыша	- чердачная с кровлей из черепицы производства АО "Забудова"

ИНЖЕНЕРНОЕ ОБОРУДОВАНИЕ

Водопровод	- хозяйственно-питьевой от наружных сетей.
Канализация	- хозяйственно-бытовая в наружную сеть.
Отопление	- от отопительного котла КС-ТТ-12,5 на твердом топливе.
Горячее водоснабжение	- от водонагревательной колонки на твердом топливе.
Газоснабжение	- от индивидуальной газобаллонной установки на 2 баллона.

ДОПОЛНИТЕЛЬНЫЕ ДАННЫЕ

Разработаны варианты :

Кровли	- из волнистых асбестоцементных листов.
Холодного водоснабжения	- отводозаборного шахтного колодца.
Отопления	- от отопительного котла КС-ТТ-12,5 на природном газу
Горячее водоснабжения	- от газового водонагревателя ВПГ-23.
Газоснабжения	- от сетей природного газа.
Электроснабжения	- с учетом установленного инженерного оборудования.

РАЗРАБОТЧИК - ГП институт "Гомельсельстройпроект"

0.15/98