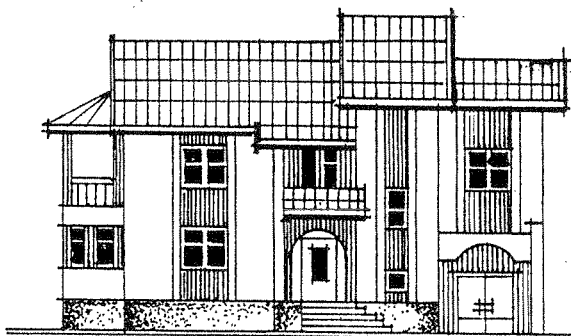
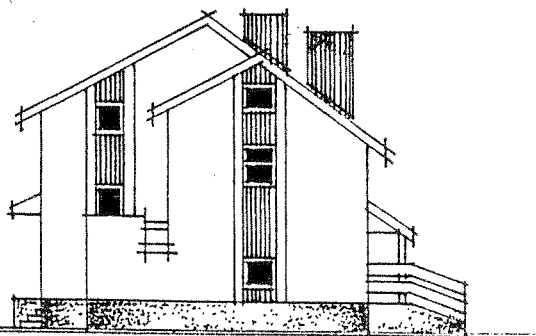


<p>К-2</p>	<p align="center">СТРОИТЕЛЬНЫЙ КАТАЛОГ Часть 2 ТИПОВЫЕ ПРОЕКТЫ ПРЕДПРИЯТИЙ, ЗДАНИЙ И СООРУЖЕНИЙ</p>	<p align="right">Ш И Ф Р ПК-6-А/95 удк</p>
<p>Республика Беларусь</p>	<p align="center">Одноквартирный жилой дом с 6-комнатной квартирой в двух уровнях и гаражом</p>	<p align="right">КП институт "Гомельсельстрой-проект"</p>
<p>ГССП</p>		
<p>1995</p>		<p align="right">На 3 страницах Страница 1</p>

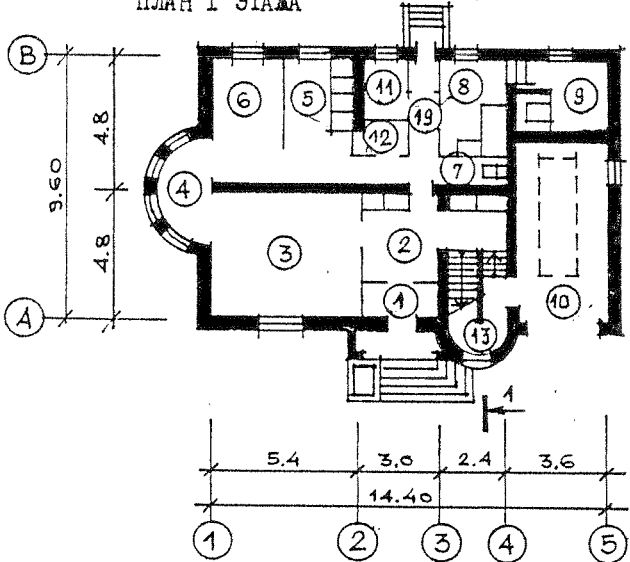
ФАСАД I-5



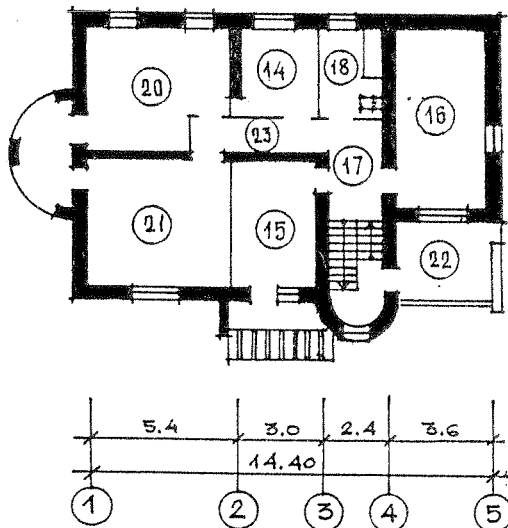
ФАСАД А-В



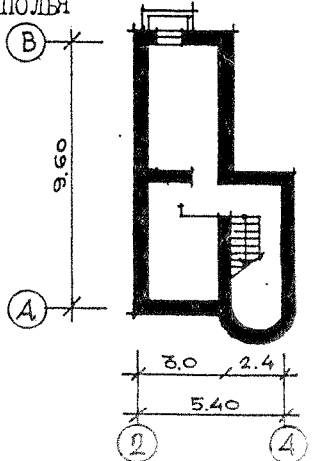
ПЛАН I ЭТАЖА



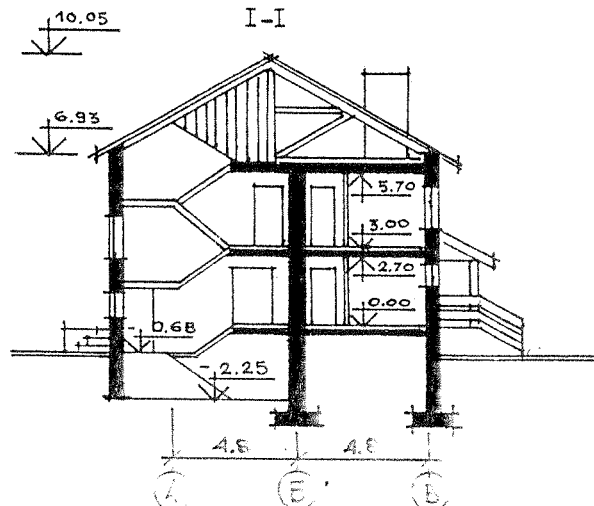
ПЛАН II ЭТАЖА



ПЛАН ТЕХПОПОЛЪЯ



I-I



Орліца АА

Apr 1/96

Экспликация помещений

№ по п/п	Наименование	Площадь, м ²	№ по п/п	Наименование	Площадь, м ²
1.	Тамбур	4,22	13.	Кладовая	2,30
2.	Передняя	13,12	14.	Спальня	10,16
3.	Гостинная	21,68	15.	Спальня	12,80
4.	Эркер	5,28	16.	Спальня	19,33
5.	Кухня	10,62	17.	Холл	8,38
6.	Столовая	10,71	18.	Ванная комната	6,68
7.	Санузел	2,44	19.	Коридор	5,79
8.	Мыльная	7,60	20.	Спальня	20,05
9.	Сауна	5,89	21.	Спальня	21,59
10.	Гараж	21,65	22.	Терраса	10,63
11.	Топочная	2,91	23.	Коридор	5,19
12.	Сушилка	1,57			

Строительные конструкции и изделия

Фундаменты - ленточные из сборных бетонных блоков по ГОСТ 13579-78

Стены наружные - из газосиликатных блоков ГОСТ 21520-89 с облицовкой силикатным камнем ГОСТ 379-79 с утеплением изнутри пеностеклом.

Стены внутренние - кирпич керамический рядовой полнотелый ГОСТ 530-80

Перекрытия - сборные пустотные плиты по серии 1.141-1, вып.60,63

Крыша - чердачная, кровля из волнистых асбестоцементных листов.

Полы - деревянные, керамическая плитка, бетонные

Окна и балконные двери по ГОСТ СССР 865 с двойным остеклением

Отделка наружная

Расшивка швов кирпичной кладки, частично - штукатурка, органосиликатная окраска. Деревянные элементы - масляная окраска

Отделка внутренняя

Жилые комнаты - оклейка обоями; кухня, санузел - водозмульсионная окраска, облицовка керамической плиткой; подсобные помещения - масляная и водозмульсионная окраска.

Инженерное оборудование

Водопровод - хозяйственно-питьевой
Канализация - хозяйственно-бытовая в наружную сеть.

Отопление - поквартирное от котла КЧМ-ЗДГ на газовом топливе.

Вентиляция - естественная

