

К-2

СТРОИТЕЛЬНЫЙ КАТАЛОГ

Часть 2

ТИПОВЫЕ ПРОЕКТЫ ПРЕДПРИЯТИЯ ЗДАНИЯ И СООРУЖЕНИЯ

Шифр
ПК-5-3/90

удк

СССР

I-КВАРТИРНЫЙ 5-КОМНАТНЫЙ
ЖИЛИЩНЫЙ ДОМ
ПОВЫШЕННОЙ КОМФОРТНОСТИ

1990

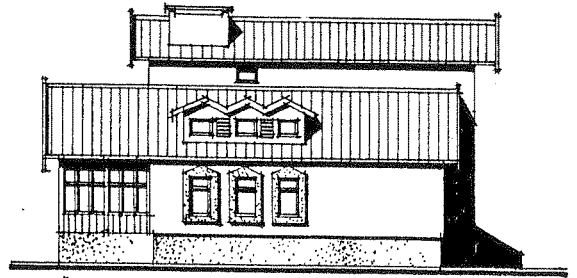
На 4 страницах

Страница 1

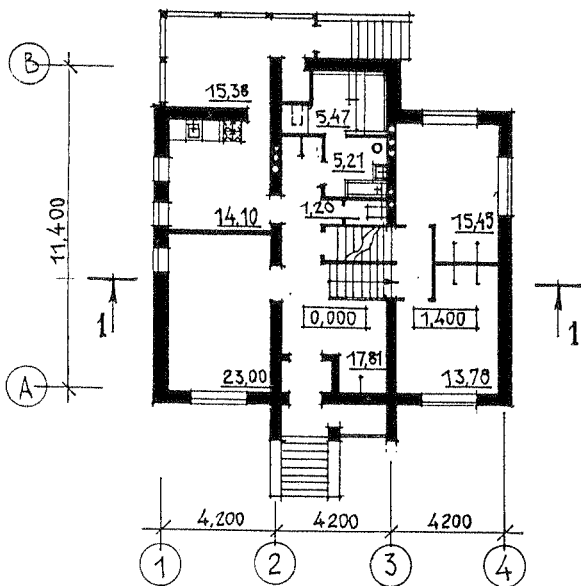
ФАСАД I-4



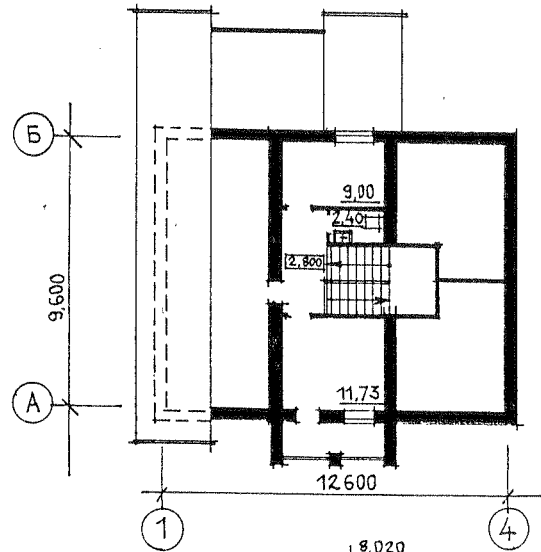
ФАСАД Б-А



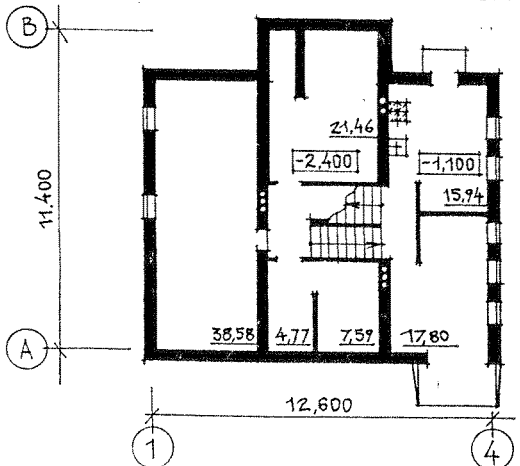
ПЛАН НА ОТМ. 0.000 и I.400



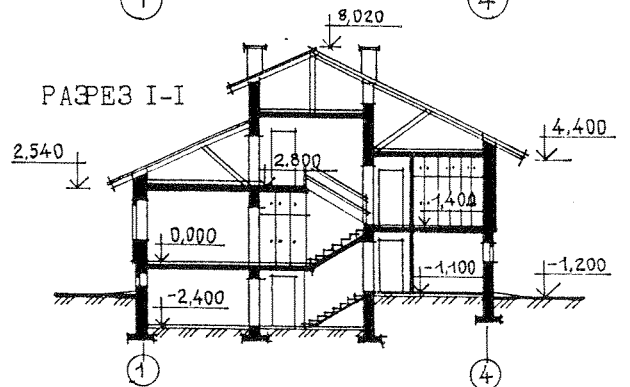
ПЛАН НА ОТМ. 2.800



ПЛАН НА ОТМ. -I.100 и -2.400



РАЗРЕЗ I-I



Квартира	Площадь, м ²		
	Жилая	Квартиры	Общая дома
Пятикомнатная	72,87	134,41	265,21

Арх. 2/91

СТРОИТЕЛЬНЫЕ КОНСТРУКЦИИ И ИЗДЕЛИЯ

Конструктивная схема с продольными несущими стенами с опиранием на них панелей перекрытия.

Фундаменты - ленточные из сборных бетонных блоков по ГОСТ 13579-78, подушки ГОСТ 13580-85

Стены подвала - наружные и внутренние сборные бетонные блоков ГОСТ 13579-78, кирпич КР 75/1650/25 ГОСТ 530-80

Стены наружные - кирпич КР 75/1650/35, кирпич КР 975/1350/25 ГОСТ 530-80.

Стены внутренние - кирпич КР 975/1350/25 ГОСТ 530-80, перегородки - кирпич КР 75/1650/15 ГОСТ 530-80

Перекрытия - сборные железобетонные плиты по серии I.14Г-I, в.60.

Крыша - чердачная, стропила деревянные, кровля из волнистых асбоцементных листов ГОСТ 16233-77.

Двери наружные - по ГОСТ 24698-81, типоразмеров - 5.

Двери внутренние - по ГОСТ 6629-88, типоразмеров - 10.

Окна - с раздельными переплетами по РСТ СССР 865-87

Встроенное оборудование - шкафы и антресоли по серии I.172.5-6

Полы - линолеум, керамическая плитка, бетонные

Наибольшая масса монтажного элемента (плита перекрытия) - 1490 кг

Скоростной напор ветра 0,23 МПа

Степень огнестойкости - III

Расчетная температура наружного воздуха - минус 25°C

Климатический подрайон - Пв

Вес снегового покрова - 0,7 т/м²

Ориентация - свободная

ОТДЕЛКА
НАРУЖНАЯ

Улучшенная штукатурка с последующей окраской органосиликатной краской.

ВНУТРЕННЯЯ

Прихожая, лестничная клетка, гостиная, спальни, кабинет - оклейка обоями, тамбур, кухня, туалеты - масляная окраска с частичной облицовкой плиткой, ванная - клеевая покраска с частичной облицовкой плиткой.

Мастерская - клеевая и масляная покраска, гараж - клеевая покраска, овощехранилище, кладовая, ИТП, техническое помещение - известковая побелка.

ИНЖЕНЕРНОЕ ОБОРУДОВАНИЕ

Волопровод - хозяйственно-питьевой

Канализация - хозяйственно-бытовая в наружную сеть.

Отопление:

I вариант - от внешних тепловых сетей

II вариант - отопление от котла КЧМ

Вентиляция - естественная.

Горячее водоснабжение:

I вариант - централизованное

II вариант - от газового водонагревателя ВПГ

III вариант - от водонагревателя на котле

Газоснабжение - от наружных сетей

Электроосвещение - от внешней сети, напряжение 380/220В

Освещение - лампами накаливания.

Наименование	Всего	На 1м2 привел. площ.	Наименование	Всего	На 1м2 привел. площ.
СТОИМОСТЬ			ЭКСПЛУАТАЦИОННЫЕ ПОКАЗАТЕЛИ		
Общая сметная стоимость	тыс.руб. 79,24	0,15	Расход		
в том числе:			Воды холодной	л/с	0,313
строительно-монтажных работ	" 79,24	0,15	Канализационные стоки	"	2,3
ТРУДОЕМКОСТЬ			Тепла	ккал/ч. Вт	31900 37005
Построечные трудовые затраты чел.пн.	785,10	9,96	в том числе:		
РАСХОДЫ			1м2 общей площади	"	97,6 113,2
Расход строительных материалов			Газа	м3/ч	1,2
Цемент т	51,021	0,19	Потребная электрическая мощность	кВт	3,75
Цемент, приведенный к М-400 т	48,714	0,18	Эксплуатационные затраты	руб/год	1,44
в том числе:			ТЕХНИЧЕСКИЕ ХАРАКТЕРИСТИКИ		
на сборные изделия	" 24,21	0,09	Объем строительный	м3	1044,3
Сталь т	2,763	0,01	Площадь застройки	м2	187,5
Сталь, приведенная к классу А-I	" 3,309	0,012	Общая площадь жилого дома	м2	265,2
в том числе:			Жилая площадь	м2	72,87
на сборные изделия т	2,778	0,01	летних помещений	"	15,38
Бетон и железобетон м3	100,49	0,56			
в том числе:					
монолитный	" 32,43	-			
сборный тяжелый	" 116,05	-			
Лесоматериалы м3	31,32	0,12			
Лесоматериалы, приведенные к круглому лесу	" 50,09	0,19			
Кирпич тыс.шт	83,709	-			