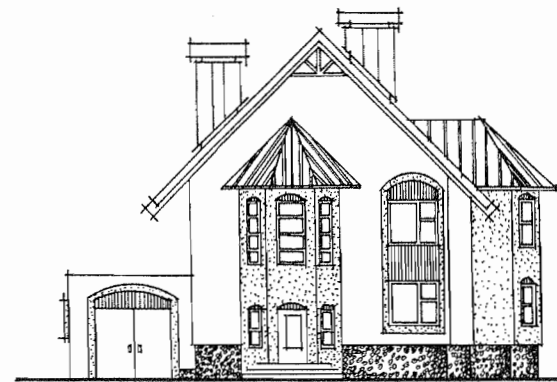
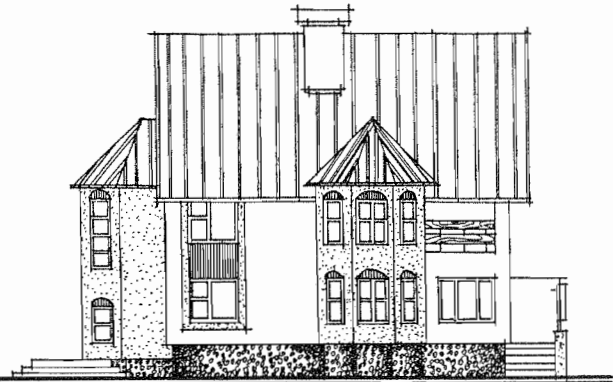


|                    |   |   |
|--------------------|---|---|
| <p><b>К-2</b></p>  | <p align="center"><b>СТРОИТЕЛЬНЫЙ КАТАЛОГ</b><br/> <b>Ч. 2</b><br/> <b>ТИПОВЫЕ ПРОЕКТЫ ПРЕДПРИЯТИЯ, ЗДАНИЯ И СООРУЖЕНИЯ</b></p> | <p align="right">ПК-5-2/90<br/>         удк</p>             |
| <p><b>БССР</b></p> | <p align="center">ОДНОКВАРТИРНЫЙ ПЯТИКОМНАТНЫЙ ЖИЛОЙ ДОМ<br/>         ПОВЫШЕННОЙ КОМФОРТНОСТИ</p>                               |   |
| <p><b>1990</b></p> |   | <p align="right">На 4 страницах<br/>         Страница 1</p> |

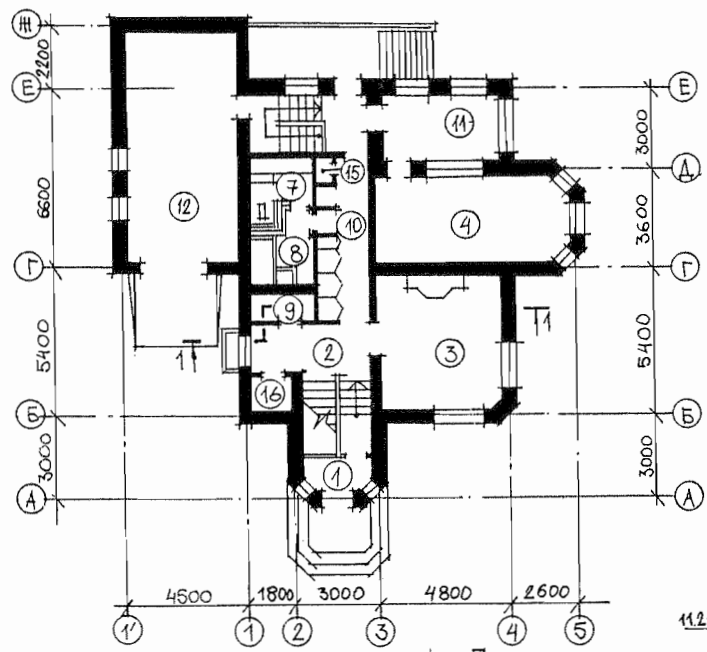
ФАСАД 1'-5



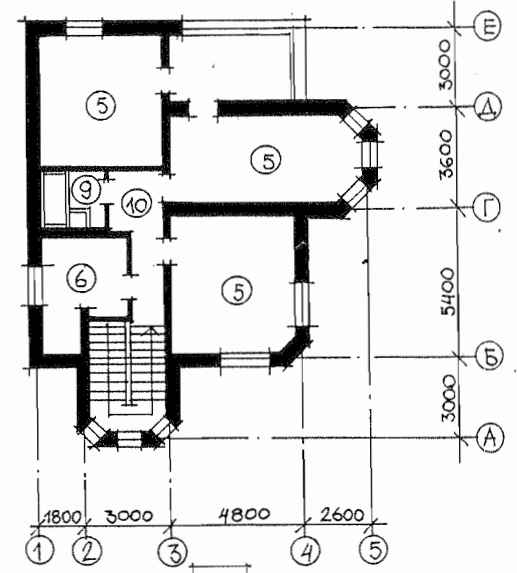
ФАСАД А-Е



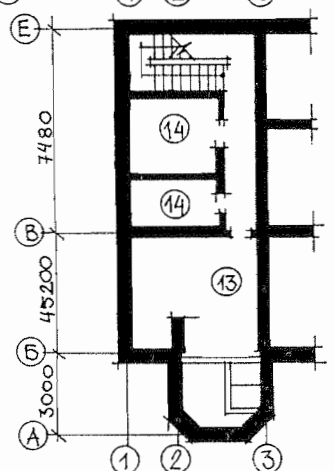
План 1 этажа



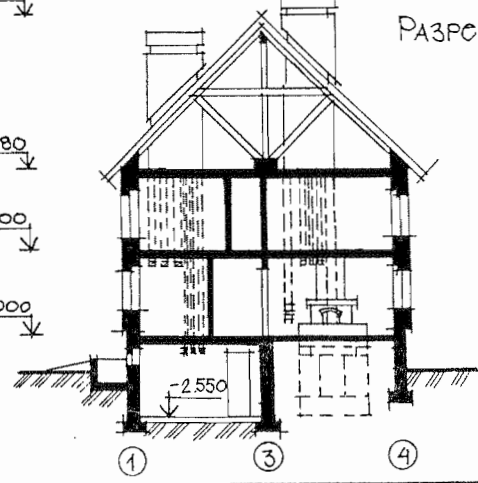
План 2 этажа



План подвала



РАЗРЕЗ 1-1



ОРУДИЯ

Арх 7/91

ЭНЦИКЛОПЕДИЯ ПОМЕЩЕНИЙ

| № п/п | Наименование помещений | Площ. м <sup>2</sup> | №  | Наименование помещений | Площ. м <sup>2</sup> |
|-------|------------------------|----------------------|----|------------------------|----------------------|
| 1     | Тамбур                 | 3,21                 | 9  | Санузел                | 6,62                 |
| 2     | Прихожая               | 19,02                | 10 | Коридор                | 25,41                |
| 3     | Общая комната          | 21,68                | 11 | Веранда                | 10,10                |
| 4     | Кухня столовая         | 21,00                | 12 | Гараж                  | 32,93                |
| 5     | Спальные               | 67,72                | 13 | Кладовая               | 18,86                |
| 6     | Кабинет                | 12,39                | 14 | Овощехранилище         | 12,55                |
| 7     | Баня - сауна           | 6,27                 | 15 | Электрощитовая         | 0,52                 |
| 8     | Постирочная            | 4,03                 | 16 | Гардеробная            | 1,82                 |

СТРОИТЕЛЬНЫЕ КОНСТРУКЦИИ И ИЗДЕЛИЯ

1. Конструктивная схема здания с несущими стенами из обыкновенного глиняного кирпича по ГОСТ 530-80.
2. Фундамент - сборные бетонные блоки по ГОСТ 13579-78 и ГОСТ 13580-85 по серии Б1.112.1-5.87
3. Стены наружные - из эффективного кирпича ГОСТ 530-80 с облицовкой силикатным ГОСТ 379-79
4. Перекрытие - сборные железобетонные плиты по серии 1.141.1 в.60,63 и 3.006.112.87
5. Стены внутренние и перегородки - из обыкновенного глиняного кирпича по ГОСТ 530-80
6. Полы - дощатые, керамическая плитка, паркетные бетонные.
7. Крыша - двускатная, чердачная.
8. Кровля - из волнистых асбестоцементных волнистых листов среднего профиля по обрешетке, частично металлическим, гаража - рулонная из 40 слоев рубероида
9. Окна и блоки внутренних дверей по ГОСТ СССР 6629-88 и КСИБ-81.
10. Двери наружные - по ГОСТ 24698-81.
11. Наибольшая масса монтажного элемента (плита перекрытия) - 1,9 тн.

ОТДЕЛКА НАРУЖНАЯ

Облицовка силикатным кирпичом, частично - штукатурка с органико-силикатной окраской.

ОТДЕЛКА ВНУТРЕННЯЯ

В жилых комнатах - оклейка обоями, в санузле, кухне, кладовых, веранде, гараже - масляная и водоземлюсионная окраска, в постирочной, ванной - керамическая плитка и масляная краска.

ИНЖЕНЕРНОЕ ОБОРУДОВАНИЕ

Водопровод - хозяйственно-питьевой.

Канализация - хозяйственно - бытовая в наружную сеть.

Отопление:

- централизованное /вариант I)

- от котла КЧМ-2 (вариант II)

Вентиляция - естественная.

Горячее водоснабжение -

- централизованное (вариант I)

- от газового нагревателя ВПГ-23 (вариант II)

Газоснабжение:

- от газобаллонной установки (вариант I)

- от газопровода низкого давления (вариант II)

Электроснабжение - от сети 380/220.

Устройство связи:

- телевидение, радио, телефон.

ОСНАЩЕНИЕ ЗДАНИЯ

Оборудование кухон и санузлов - газовые плиты, мойки, унитаз, ванна, умывальники.

ВЕС СНЕГОВОГО ПОКРОВА - 70 кг/м<sup>2</sup>  
0,70 кПа

ОРИЕНТАЦИЯ - свободная

ИНЖЕНЕРНО-ГЕОЛОГИЧЕСКИЕ УСЛОВИЯ - обычные

|   |                                     |
|---|-------------------------------------|
| СКОРОСТНОЙ НАПОР ВЕТРА                  | 23,0 кгс/м <sup>2</sup><br>0,23 кПа |
| СТЕПЕНЬ ОБЕСЛОЖНОСТИ                    | - II (вторая)                       |
| РАСЧЕТНАЯ ТЕМПЕРАТУРА НАРУЖНОГО ВОЗДУХА | - минус 24°C                        |
| КЛИМАТИЧЕСКАЯ РАЙОН СССР                | - II                                |

Арх 7/91

| Наименование                               |          | Всего   | На 1м2<br>общей пл.<br>квартиры | Наименование   |                | Всего          |  |
|--|----------|---------|---------------------------------|--|----------------|----------------|--|
| <b>СТОИМОСТЬ</b>                           |          |         |                                 | <b>ЭКСПЛУАТАЦИОННЫЕ ПОКАЗАТЕЛИ</b>                           |                |                |  |
| Общая сметная стоимость                    | тыс.руб. | 196,2   | 0,395                           | Расход   |                |                |  |
| в том числе:                               |          |         |                                 | Воды холодной  | м3/сут.        | 4,90           |  |
| строительно-монтажных работ                | "        | 95,9    | 0,384                           | Канализационные стоки  | "              | 4,90           |  |
| <b>ТРУДОЕМКОСТЬ</b>                        |          |         |                                 | Тепла  | ккал/час<br>Вт | 27218<br>31600 |  |
| Построечные трудовые затраты               | чел.дн.  | 736,7   | 2,72                            | в том числе:   |                |                |  |
| <b>РАСХОДЫ</b>                             |          |         |                                 | 1м2 общей площади  |                | 144,1<br>170   |  |
| Расход строительных материалов             |          |         |                                 | Газа   | м3/час         | 3,48           |  |
| Цемент                                     | т        | 71,027  | 0,263                           | Потребная электрическая мощность                             | кВт            | 7,1            |  |
| Цемент, приведенный к М-400                | т        | 66,459  | 0,246                           |  |                |                |  |
| в том числе:                               |          |         |                                 | <b>ТЕХНИЧЕСКАЯ ХАРАКТЕРИСТИКА</b>                            |                |                |  |
| на сборные изделия                         | т        | 34,996  | 0,129                           | Объем строительный   | м3             | 1154,75        |  |
| Сталь                                      | т        | 4,621   | 0,017                           | в том числе подвала  |                | 173,03         |  |
| Сталь, приведенная к классу А-I            | т        | 5,950   | 0,022                           | Площадь застройки  | м2             | 190,14         |  |
| в том числе:                               |          |         |                                 | Общая площадь квартиры                                       | м2             | 270,53         |  |
| на сборные изделия                         | т        | 4,408   | 0,016                           | Площадь квартиры без учета летних и дополнительных помещений | м2             | 187,4          |  |
| Бетон и железобетон                        | м3       | 236,529 | 0,87                            | Жилая площадь  | м2             | 101,79         |  |
| в том числе:                               |          |         |                                 |  |                |                |  |
| монолитный                                 | м3       | 55,289  | 0,20                            |  |                |                |  |
| сборный тяжелый                            | м3       | 181,240 | 0,67                            |  |                |                |  |
| Лесоматериалы                              | м3       | 34,419  | 0,127                           |  |                |                |  |
| Лесоматериалы, приведенные к круглому лесу | "        | 65,653  | 0,243                           |  |                |                |  |
| Кирпич                                     | тыс.шт.  | 95,860  | 0,354                           |  |                |                |  |

Арх 7/91

ДОПОЛНИТЕЛЬНЫЕ ДАННЫЕ

В проекте предусмотрены варианты:

- I. Отопление и горячее водоснабжение от внешних тепловых сетей.
- II. Отопление от котла КЧМ-2, горячее водоснабжение от газового нагревателя ВПГ-23.

Газоснабжение дома осуществляется по двум вариантам:

- I - от газобаллонной установки,
- II - от газопровода низкого давления.

Показатели приведены для условия строительства при расчетной температуре наружного воздуха - 24°C.

Сметы составлены в ценах 1991г.

Расчетный показатель - 1 м<sup>2</sup> общей площади квартиры

СОСТАВ ПРОЕКТНОЙ ДОКУМЕНТАЦИИ

Альбом I - Архитектурно-строительная, санитарно-техническая, электротехническая части и газоснабжение.

Альбом II - Сметы.

Альбом III - Сводная ведомость материалов

АВТОР ПРОЕКТА. Институт "Гомельсельстройпроект", 246002, Гомель  
ул.Речицкая, 1а.

Б7ВА АВТОР ПРОЕКТА

Б7НА УТВЕРЖДЕНИЕ

Б7КА ПОСТАВЩИК

19/1 x 7/91

Главный инженер проекта А. М. Музычкин

Главный инженер института И. Я. Бруцкая