

К-2

СТРОИТЕЛЬНЫЙ КАТАЛОГ
 Часть 2
 ТИПОВЫЕ ПРОЕКТЫ ПРЕДПРИЯТИЯ, ЗДАНИЯ И СООРУЖЕНИЯ

Шифр
 ПК-4/92
 удк

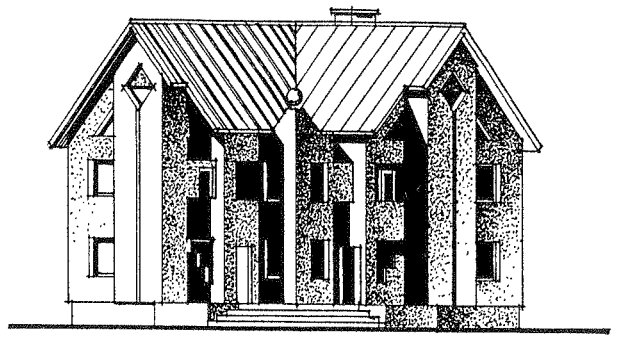
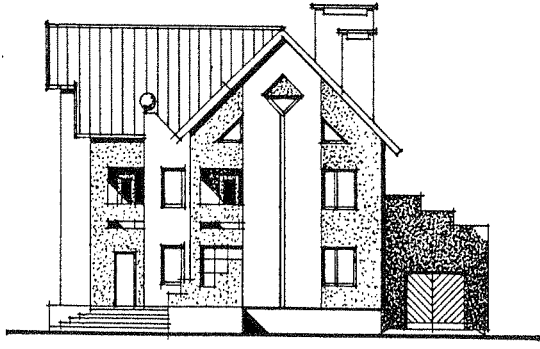
Республика
 БЕЛАРУСЬ

I-КВАРТИРНЫЙ 4-КОМНАТНЫЙ ЖИЛОЙ ДОМ
 (угловое решение)

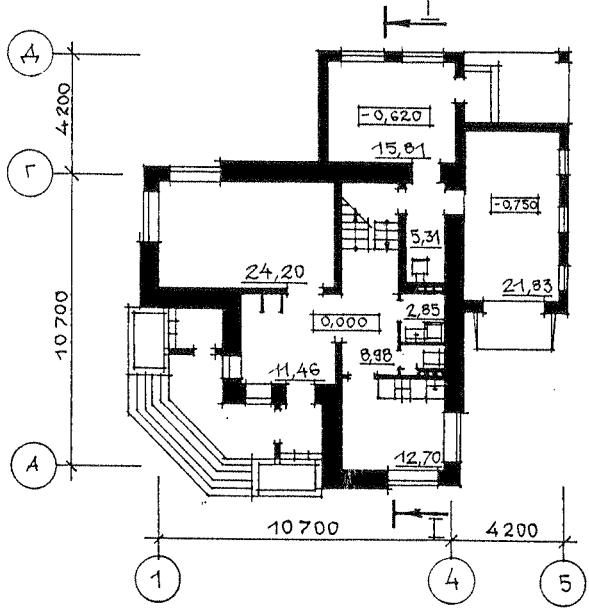
1993

На 3 страницах
 Страница 1

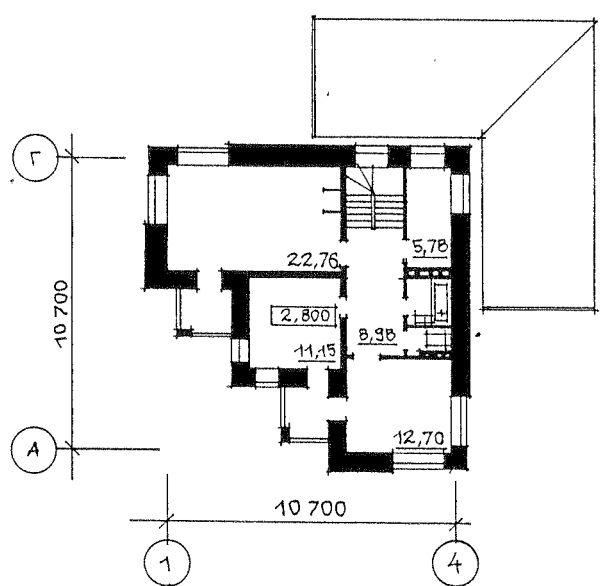
ФАСАД I-5



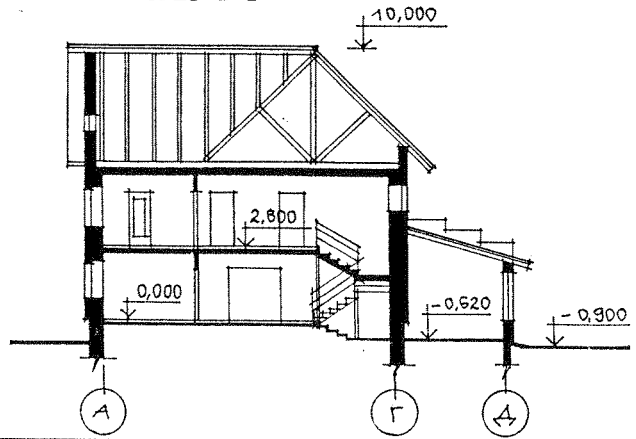
ПЛАН I ЭТАЖА



ПЛАН II ЭТАЖА



РАЗРЕЗ I-I



Квартира	Площадь, м2		
	Застройки	Общая	Жилая
4-комнатная	197,36	179,83	70,81

СІДЛІВІНІН

Арх. 1/93

СТРОИТЕЛЬНЫЕ КОНСТРУКЦИИ И ИЗДЕЛИЯ

Здание двухэтажное с несущими стенами без подвала с техническим чердаком.

Фундаменты - ленточные, из железобетонных фундаментных плит по серии Б1.112.1-5.87 и ГОСТ 13580-85, 13579-78

Стены наружные - из газосиликатных блоков по ГОСТ 21520-89 с облицовкой силикатным камнем по ГОСТ 379-79.

Стены внутренние - кирпич керамический, рядовой, полнотелый по ГОСТ 530-80.

Стены веранды и гаража - из силикатного камня по ГОСТ 379-79.

Перекрытия - сборные многпустотные плиты по серии 1.141-1, вып.60.

Крыша - чердачная, стропила деревянные, кровля из волнистых асбестоцементных листов по ГОСТ 378-76.

Полы - дощатые, керамическая плитка, бетонные.

Окна и балконные двери - по серии Б1.036.5-10 с тройным остеклением.

Двери наружные - по ГОСТ 24698-81

Двери внутренние - по ГОСТ 6629-88

Наибольшая масса монтажного элемента (плита перекрытия - 1490кг)

СКОРОСТНОЙ НАПОР ВЕТРА - 0,23кПа

СТЕПЕНЬ ОГНЕСТОЙКОСТИ - III

РАСЧЕТНАЯ ТЕМПЕРАТУРА НАРУЖНОГО ВОЗДУХА - -24°C

КЛИМАТИЧЕСКИЙ ПОДРАЙОН - ПВ

ВЕС СНЕГОВОГО ПОКРОВА - 0,7кПа

ОРИЕНТАЦИЯ - свободная

ЭКСПЛУАТАЦИОННЫЕ ПОКАЗАТЕЛИ

Расход		
Воды холодной	м ³ /сут.	0,90
Воды горячей	"	0,60
Канализационные стоки	"	1,50
Общий расход тепла	Вт	33390,0
в т.числе на отопление	"	10190,0
горячее водоснабжение	"	23200,0
на отопление 1м ² общей площади	"	56,6

Расход газа (вар.местного теплоснабжения) м³/час 4,3

(вар.центрального теплоснабжения) " 1,2

Потребная мощность электроэнергии, квт 3,7

ОТДЕЛКА НАРУЖНАЯ

Облицовка силикатным камнем с расшивкой швов. Отдельные участки стен штукатурятся с органосиликатной окраской.

ОТДЕЛКА ВНУТРЕННЯЯ

Стены жилых комнат, прихожей, коридоров, рабочей комнаты штукатурятся с оклейкой обоями; стены кухни, тамбуров, веранды, гаража - масляная панель на высоту 1,8м; в постирочной, ванной и санузлах - панель из керамической плитки, выше известковая окраска.

ИНЖЕНЕРНОЕ ОБОРУДОВАНИЕ

Водопровод - хозяйственно-питьевой

Канализация - хозяйственно-бытовая в наружную сеть

Отопление - I вариант - централизованное

II вариант - от водогрейного чугунного котла КЧМ-2М-4 "Жарок" на газовом топливе.

Вентиляция - естественная

Горячее водоснабжение:-

I вариант - централизованное

II вариант - от газового нагревателя ВПГ-23

III вариант - от водонагревателя ВП-100 на котле

Электроснабжение - от сети 380/220В

Устройства связи - радиофикация, телефикация

Газоснабжение - от наружных сетей

ТЕХНИЧЕСКИЕ ХАРАКТЕРИСТИКИ

Площадь застройки	м ²	197,36
Общая площадь	м ²	179,83
Жилая площадь	м ²	70,81
Объем строительный	м ³	1020,20

Арх. 4/93

Наименование	всего	На 1м2 общей площади
--------------	-------	----------------------------

СТОИМОСТЬ

Общая сметная стоимость тыс.руб. 71,720 . 0,40

в том числе:

СМР -" 71,540

ТРУДОЕМКОСТЬ

Построечные трудовые затраты чел/дн. 554

РАСХОДЫ

Расход строительных материалов

Цемент, приведенный к М400 т 30,43 0,17

Металл в натуральной массе т 2,03 0,01

Условный круглый лес м3 40,00 0,217

Сборный ж/б и бетон м3 74,17
Силикатный камень т.шт 14,3
Кирпич керамический т.шт 15,2
Газосиликатные блоки м3 140,0

ДОПОЛНИТЕЛЬНЫЕ ДАННЫЕ

В проекте предусмотрен вариант блокировки гаража и веранды для привязки на перекрестках жилых улиц и в других случаях угловой застройки.

Предусмотрены варианты:

- 1 - отопление централизованное
- 2 - отопление от водогрейного котла КЧМ-2М-4 "Жарок" на газовом топливе

Горячее водоснабжение:

- 1 - централизованное
- 2 - от газового нагревателя ВПГ-23
- 3 - от водонагревателя ВП-100 на котле

Сметы составлены в ценах 1991 года

СОСТАВ ПРОЕКТНОЙ ДОКУМЕНТАЦИИ

Альбом I - Архитектурно-строительные решения, отопление и вентиляция, водопровод и канализация, электроосвещение, устройства связи, газоснабжение.

Альбом II - Сметы.

Альбом III - Ведомость материалов

АВТОР ПРОЕКТА. ИП институт "Гомельсельстройпроект", 246002, г.Гомель ул.Речицкая, 1а

В7КА ПОСТАВЩИК ИП институт "Гомельсельстройпроект", 246002, г.Гомель ул.Речицкая, 1а

Главный архитектор проекта
 Харганович О.В.

Дворянов В.М.
 Зам. директора

Арх. 1/93