

К-2

СТРОИТЕЛЬНЫЙ КАТАЛОГ

Часть 2

ТИПОВЫЕ ПРОЕКТЫ ПРЕДПРИЯТИЙ, ЗДАНИЙ И СООРУЖЕНИЙ

ИНДИВИДУАЛЬНЫЙ ПРОЕКТ

ШИФР ПК-4-4/91

СССР

ОДНОКВАРТИРНЫЙ ЧЕТЫРЕХКОМНАТНЫЙ ЖИЛОЙ ДОМ
ПОВЫШЕННОЙ КОМФОРТНОСТИ

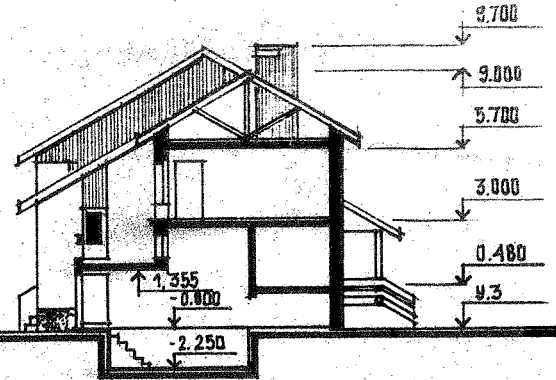
1991

На 4-х страницах
Страница - I

ФАСАД 1-5



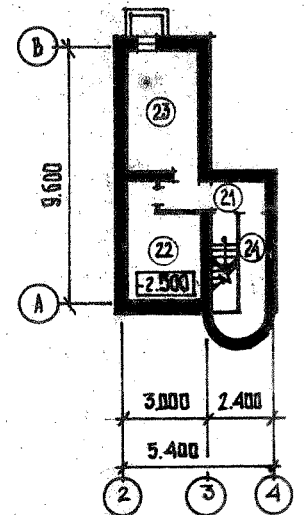
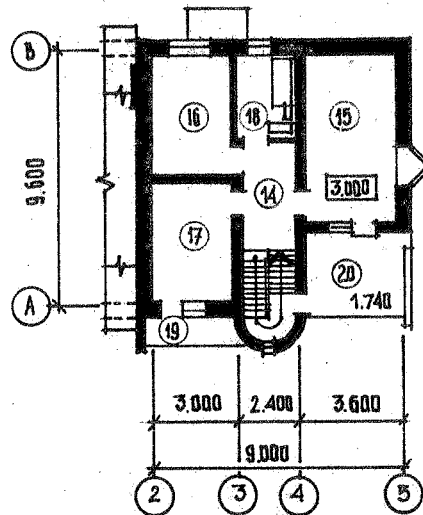
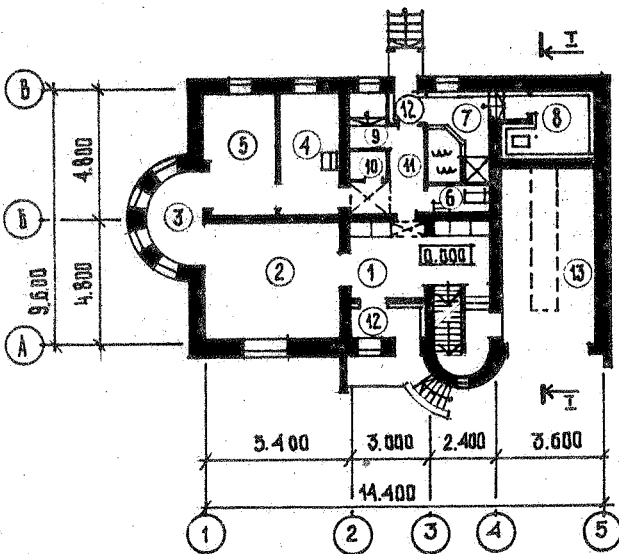
РАЗРЕЗ I-I



ПЛАН I-го ЭТАЖА

ПЛАН II-го ЭТАЖА

ПЛАН ПОДВАЛА



ЭКСПЛИКАЦИЯ ПОМЕЩЕНИЙ

№ п/п	Наименование помещений	площ. м ²	№ п/п	Наименование помещений	площ. м ²
1	Передняя	13,12	13	Гараж	22,33
2	Гостиная	23,56	14	Холл	8,38
3	Эркер	5,78	15	Спальня	20,85
4	Кухня	10,98	16	Спальня	13,63
5	Столовая	11,62	17	Спальня	11,52
6	Туалет	2,44	18	Ванная комната	6,51
7	Мыльная-постирочная	4,71	19	Лоджия	2,82
8	Сауна	5,89	20	Терраса	10,82
9	Топочная	2,91	21	Коридор подвала	4,94
10	Сушилка	1,57	22	Овощехранилище	8,84
11	Коридор	5,79	23	Мастерская	11,57
12	Тамбур	4,22	24	Кладовая	5,07

Арх. 2/1/91

СТРОИТЕЛЬНЫЕ КОНСТРУКЦИИ И ИЗДЕЛИЯ

1. Конструктивная схема здания с несущими стенами из обыкновенного глиняного кирпича по ГОСТ 530-80.
2. Фундамент - сборные железобетонные плиты и бетонные блоки по ГОСТ 13579-78 и ГОСТ 13580-79.
3. Стены наружные - из обыкновенного глиняного кирпича по ГОСТ 530-80.
4. Толщина наружных стен - 510 мм, гаража - 380 мм.
5. Перекрытие - сборные железобетонные плиты по серии 1.141-1 в.60,63.
6. Перегородки - из обыкновенного глиняного кирпича по ГОСТ 530-80.
7. Полы - дощатые, керамическая плитка, мозаичные по серии 2.144-1/88.
8. Крыша - двускатная, чердачная.
9. Кровля - из волнистых асбестоцементных волнистых листов среднего профиля по обрешетке.
10. Окна и блоки внутренних дверей по РСТ ВССР 6629-88 и КСИБ-81.
11. Двери наружные - по ГОСТ 24698-81.
12. Наибольшая масса монтажного элемента (плита перекрытия) - 1,9 тн.

ОТДЕЛКА НАРУЖНАЯ

Облицовка силикатным кирпичом, частично-штукатурка с органико-силикатной окраской.

ОТДЕЛКА ВНУТРЕННЯЯ

В жилых комнатах - оклейка обоями, в санузле, кухне, кладовых, веранде, гараже - масляная и водоэмульсионная окраска, в постирочной, ванной - керамическая плитка и масляная краска.

ИНЖЕНЕРНОЕ ОБОРУДОВАНИЕ

Водопровод - хозяйственно-питьевой.

Напор у основания стояков - 14 м.

Канализация - хозяйственно-бытовая в наружную сеть.

Отопление:

- централизованное,

Вентиляция - естественная,

Горячее водоснабжение -

- централизованное.

Газоснабжение:

- от наружных балонных установок.

Электроснабжение - от сети 380/220.

Устройство связи:

- телевидение, радио, телефон.

ОСНАЩЕНИЕ ЗДАНИЯ

Оборудование кухон и санузлов - газовые плиты, мойки, унитаз, ванна, умывальники.

СКОРОСТНОЙ НАПОР ВЕТРА $\frac{23,0 \text{ кгс/м}^2}{0,23 \text{ кПа}}$

СТЕПЕНЬ ОГНЕСТОЙКОСТИ - П (вторая)

РАСЧЕТНАЯ ТЕМПЕРАТУРА НАРУЖНОГО ВОЗДУХА - минус 24°C

КЛИМАТИЧЕСКИЙ РАЙОН СССР - П

ВЕС СНЕГОВОГО ПОКРОВА $\frac{70 \text{ кг/м}^2}{0,70 \text{ кПа}}$

ОРИЕНТАЦИЯ - свободная

ИНЖЕНЕРНО-ГЕОЛОГИЧЕСКИЕ УСЛОВИЯ - обычные

Наименование	Всего	На I м ² общ. площади	Наименование	Всего	На I м ² общей площ.
Общая сметная стоимость, тыс.руб.	75,63	403,73			
в том числе:					
строительно-монтажных работ, тыс.руб.	75,21	401,48			
Трудоемкость	866,00	4,62			
Построечные трудовые затраты, чел.дн.					
Расходы строительных материалов:					
цемент, приведенный к марке 400, т	37,39	0,200			
сталь, т	3,64	0,0194			
сталь, приведенная к классу А-I С38/23Т	4,43	0,0236			
лесоматериалы, приведенные к круглому лесу, м ³	69,18	0,369			
Эксплуатационные показатели:					
расход воды холодной, м ³ /сут.	0,78				
канализационные стоки, м ³ /сут.	2,11				
тепла, <u>ккал/ч</u> кВт	<u>50790</u> 58,92				
в том числе:					
на отопление, <u>ккал/ч</u> кВт	<u>120,54</u> 0,177				
на горячее водоснабжение, <u>ккал/ч</u> кВт	<u>22210</u> 25,77				
газа, м ³ /г	0,46				
потребная электрическая мощность, кВт	7,10				
Технические характеристики:					
объем строительный; м ³	993,77				
в т.ч.					
объем строительный гаража, м ²	114,06				
объем подвала, м ³	51,36				
площадь застройки, м ²	178,47				
общая площадь квартиры, м ²	187,33				
жилая, м ²	75,34				
площадь квартиры без учета летних и дополнительных помещений, м ²	135,57				

ДОПОЛНИТЕЛЬНЫЕ ДАННЫЕ

Показатели приведены для варианта I и для условий строительства при расчетной температуре минус 24°C. Сметы составлены в ценах I.01.91 г. для II территориального района.

Расчетный показатель - I м² общей площади.

СМЕТЫ СОСТАВЛЕНЫ В ЦЕНАХ 1991г.

СОСТАВ ПРОЕКТНОЙ ДОКУМЕНТАЦИИ

Альбом I - Архитектурно-строительные чертежи.

Альбом 2 - Санитарно-технические, электротехнические чертежи и газоснабжение.

Альбом 3 - Сметы.

Альбом 4 - Ведомости потребности в материалах.

Автор проекта: институт "Гомельсельстройпроект"
г.Гомель, ул.Речицкая, 1а.

Главный инженер проекта В.Н.Миневич

И.А.Бруцкий

Главный инженер института

Арх. 21/91