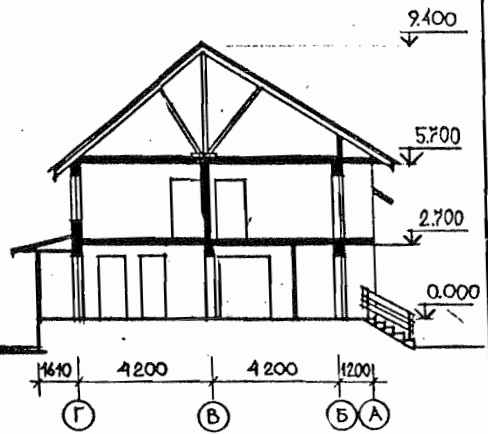


О С С Р		Индивидуальный проект ПК-4-4/90
1989	ОДНОКВАРТИРНЫЙ ЖИЛОЙ ДОМ С 4-х КОМНАТНОЙ КВАРТИРОЙ В ДВУХ УРОВНЯХ И ГАРАЖОМ	
		На 4-х страницах Страница I

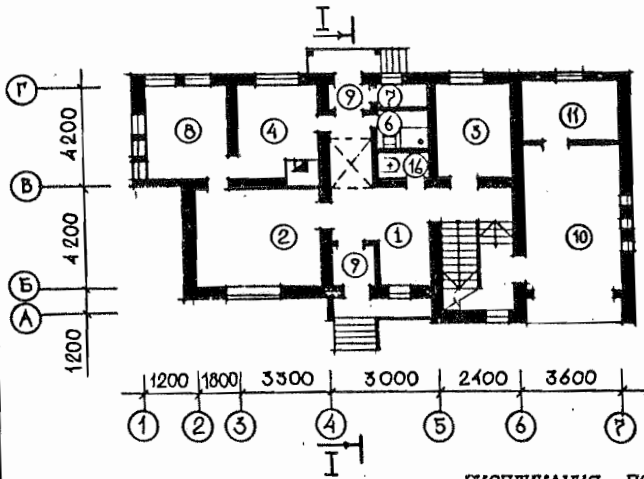
ФАСАД 1-7



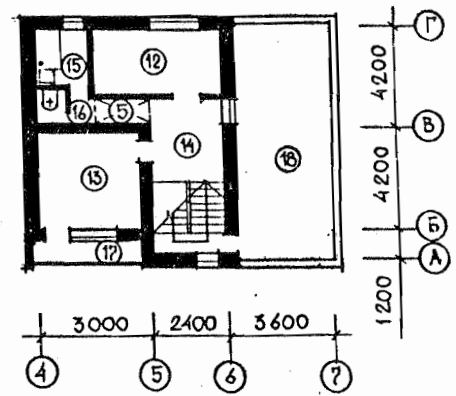
РАЗРЕЗ I-I



ПЛАН I-ГО ЭТАНА



ПЛАН II-ГО ЭТАНА



ЭКСПЛИКАЦИЯ ПОМЕЩЕНИЙ

№ п/п	Наименование помещений	Площ. м <sup>2</sup>	№ п/п	Наименование помещений	Площ. м <sup>2</sup>
1.	Передняя	11,81	10.	Гараж	19,74
2.	Общая комната	18,73	11.	Мастерская	8,88
3.	Спальня	8,89	12.	Спальня	9,88
4.	Кухня	9,78	13.	Спальня	10,80
5.	Коридор	3,19	14.	Холл	7,9
6.	Постирочная	2,70	15.	Ванная	3,76
7.	Холодная кладовая	2,57	16.	Туалет	1,26
8.	Веранда	1,38	17.	Лоджия	1,20
9.	Тамбур	9,32	18.	Терраса	2,81
		1,26			32,9
		1,52			

ОРИГИНАЛ

Арх. 4/91

СТРОИТЕЛЬНЫЕ КОНСТРУКЦИИ И ИЗДЕЛИЯ

- I. Конструктивная схема здания с несущими стенами из обыкновенного глиняного кирпича по ГОСТ 530-80.
2. Фундамент - сборные железобетонные плиты и бетонные блоки по ГОСТ 13579-78 и ГОСТ 13580-79.
3. Стены наружные - из обыкновенного глиняного кирпича по ГОСТ 530-80.
4. Толщина наружных стен - 510 мм, гаража - 250 мм.
5. Перекрытие - сборные железобетонные плиты по серии 1.141-I в.60,63.
6. Перегородки - из обыкновенного глиняного кирпича по ГОСТ 530-80.
7. Полы - дощатые, керамическая плитка, мозаичные по серии 2.144-I/88.
8. Крыша - двускатная, чердачная.
9. Кровля - из волнистых асбестоцементных волнистых листов среднего профиля по обрешетке.
10. Окна и блоки внутренних дверей по РСТ БССР 6629-88 и КСИБ-81.
11. Двери наружные - по ГОСТ 24698-81.
12. Наибольшая масса монтажного элемента (плита перекрытия) - 1,9 тн.

ОТДЕЛКА НАРУЖНАЯ

Облицовка силикатным кирпичом, частично - штукатурка с органико-силикатной окраской.

ОТДЕЛКА ВНУТРЕННЯЯ

В жилых комнатах - оклейка обоями, в санузле, кухне, кладовых, веранде, гараже - масляная и вододисперсионная окраска, в постирочной, ванной - керамическая плитка и масляная краска.

ИНЖЕНЕРНОЕ ОБОРУДОВАНИЕ

Водопровод - хозяйственно-питьевой.

Напор у основания стояков - 14 м.

Канализация - хозяйственно-бытовая в наружную сеть.

Отопление:

- централизованное,

Вентиляция - естественная,

Горячее водоснабжение -

- централизованное.

Газоснабжение:

- от наружных балонных установок.

Электроснабжение - от сети 380/220.

Устройство связи:

- телевидение, радио, телефон.

ОСНАЩЕНИЕ ЗДАНИЯ

Оборудование кухон и санузлов - газовые плиты, мойки, унитаза, ванна, умывальники.

СКОРОСТНОЙ НАПОР ВЕТРА

$\frac{23,0 \text{ кгс/м}^2}{0,23 \text{ кПа}}$

СТЕПЕНЬ ОГНЕСТОЙКОСТИ

- II (вторая)

РАСЧЕТНАЯ ТЕМПЕРАТУРА  
НАРУЖНОГО ВОЗДУХА

- минус 24°C

КЛИМАТИЧЕСКИЙ РАЙОН СССР

- II

ВЕС СНЕГОВОГО ПОКРОВА -  $\frac{70 \text{ кг/м}^2}{0,70 \text{ кПа}}$

ОРИЕНТАЦИЯ - свободная

ИНЖЕНЕРНО-ГЕОЛОГИЧЕСКИЕ

УСЛОВИЯ - обычные

Наименование	Всего	На I м <sup>2</sup> общ. площади	Наименование	Всего	На I м <sup>2</sup> общей площади
Общая сметная стоимость, тыс.руб.	68,62				
в том числе:					
строительно-монтажных работ, тыс.руб.	34,48				
Трудоемкость чел.дн.	695				
Построечные трудовые затраты, чел.дн.					
Расходы строительных материалов:					
цемент, приведенный к марке 400, т	39,51				
сталь, т	1,90				
сталь, приведенная к классу А-I С38/23Т	1,60				
лесоматериалы, приведенные к круглому лесу, м <sup>3</sup>	52,53				
керамзитобетон, м <sup>3</sup>					
Эксплуатационные показатели:					
расход воды холодной, м <sup>3</sup> /сут	0,72				
то же, горячей, м <sup>3</sup> /сут					
канализационные стоки, м <sup>3</sup> /сут	1,2				
тепла, $\frac{\text{ккал/ч}}{\text{кВт}}$	<u>37755</u> 43,80				
в том числе:					
на отопление, $\frac{\text{ккал/ч}}{\text{кВт}}$	<u>15275</u> 17,72				
на горячее водоснабжение, $\frac{\text{ккал/ч}}{\text{кВт}}$	<u>22480</u> 26,08				
газа, Нм <sup>3</sup> /г					
потребная электрическая мощность, кВт					
Технические характеристики:					
объем строительный, м <sup>3</sup>	633,05				
в т.ч.					
объем строительный гаража, м <sup>3</sup>	80,14				
площадь застройки, м <sup>2</sup>	157,21				
общая площадь, м <sup>2</sup>	115,46				
жилая, м <sup>2</sup>	48,30				

Арх 4/90

ГЛАВНЫЙ ИНЖЕНЕР ПРОЕКТА Т. Шеня

С. Шеня

ДОПОЛНИТЕЛЬНЫЕ ДАННЫЕ


Показатели приведены для варианта I и для условий строительства при расчетной температуре минус 24°C. Сметы составлены в ценах I.0I.84 г. для II территориального района.

Расчетный показатель - I м<sup>2</sup> общей площади.

СОСТАВ ПРОЕКТНОЙ ДОКУМЕНТАЦИИ

- Альбом I Архитектурно-строительные, санитарно-технические, электротехнические чертежи и газоснабжения.
- Альбом II Сметы.
- Альбом III Сборник спецификаций оборудования.
- Альбом IV Ведомости потребности в материалах.

Автор проекта - институт "Гомельсельстройпроект"  
г.Гомель, ул.Речицкая, Ia.

  
ГЛАВНЫЙ ИНЖЕНЕР ПРОЕКТА

ГЛАВНЫЙ ИНЖЕНЕР ИСПИТУША