

К-2

СТРОИТЕЛЬНЫЙ КАТАЛОГ  
Часть 2  
ТИПОВЫЕ ПРОЕКТЫ ПРЕДПРИЯТИЯ, ЗДАНИЙ И СООРУЖЕНИЙ

ПК-4-1/90  
удк 728.61

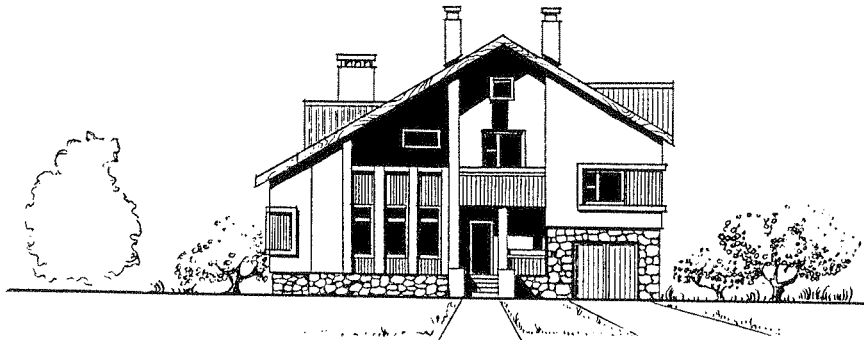
СССР

Опноквартирный четырехкомнатный  
жилой дом повышенной комфортности

1990

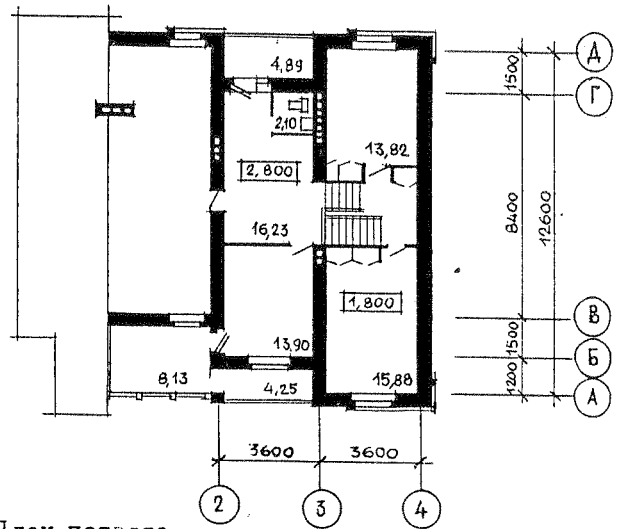
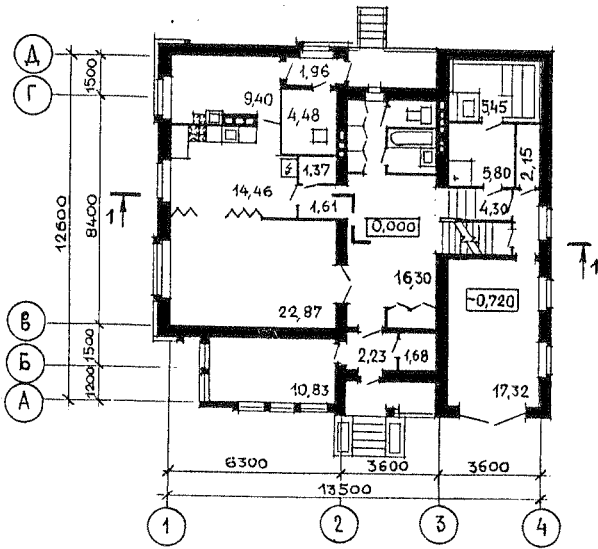
На 4-х страницах  
Страница 1

Фасад I-4



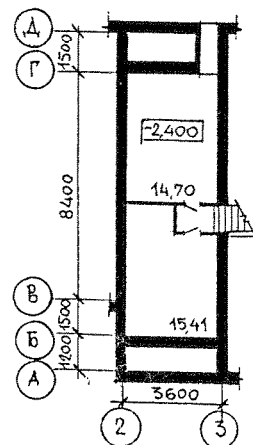
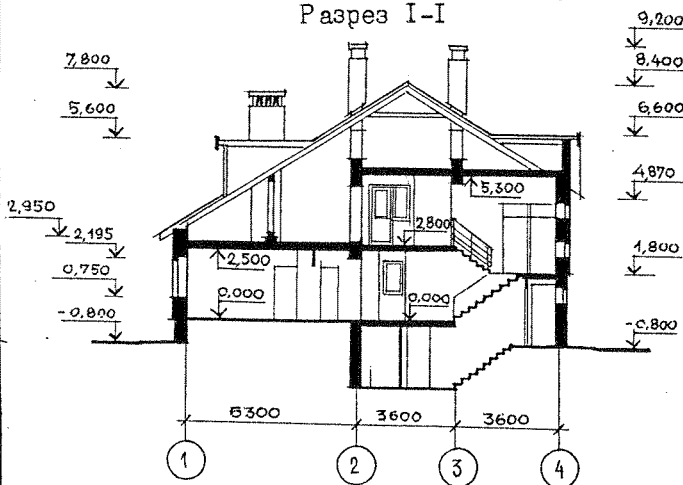
План на отм. 0,000 и -0,720

План на отм. 1,800 и 2,800



Разрез I-I

План подвала



Экспликация квартир

Квартиры	Кол.	Площадь, м <sup>2</sup>	
		жилая	общая
Четырехкомнатная 4Б	I	66,47	196,79

Арх 9/91-эл

<p>D2BA Строительные конструкции и изделия.                  Конструктивная схема с пропольными несущими стенами и опиранием панелей перекрытия по двум сторонам.                  Фундаменты - сборные бетонные блоки по ГОСТ 13579-78                  Стены из газосиликатных блоков с облицовкой силикатным кирпичом и из керамического кирпича                  Чердачное перекрытие - сборные железобетонные пустотные панели по серии I.141-I вып.60,63. Типоразмеров - 8.                  Перегородки - гипсобетонные плиты, в санузлах, ванной, мыльной - кирпичные                  Крыша - чердачная с кровлей из волнистых асбестоцементных листов                  Двери наружные - по ГОСТ 24698-81 Типоразмеров - 2.                  Двери внутренние - по ГОСТ 6629-88 Типоразмеров - 6.                  Окна с раздельными переплетами по РСТ СССР-865. Типоразмеров - 7                  Встроенное оборудование - шкафы и антресоли по серии I.172.5-6                  Полы - пакетные шиты, керамическая плитка, бетонные, по серии 2.144-I/88</p>	<p>H5UA Отлежнaружнaя                  Штукатурка с покраской цементно-перхлорвиниловоy краской                  Внутренняя                  В жилых комнатах - оклейка обоями; в кухне, топочной, хоз.кухне, тамбуре - масляная покраска; в ванной, туалете - облицовка плиткой на высоту 1,8м                  Облицовать глазу рованной керамической плиткой; в кухне - по фронту кухонного оборудования на высоту 1,50м</p> <p>C3GA Инженерное оборудование                  Водопровод - хозяйственно-питьевой Расчетный напор на вводе - 14м                  Канализация - хозяйственно-бытовая в наружную сеть; водосток наружный неорганизованный                  Отопление - от наружных тепловых сетей, вариант - от котла АОГВ-23,2 на природном газе.                  Вентиляция - естественная                  Горячее водоснабжение - централизованное от котельной, вариант от газового водоподогревателя                  Газоснабжение - природный газ                  Электроснабжение - от внешней сети, напряжением 380/220В                  Освещение - лампами накаливания                  Устройство связи - радиофикация, телефонизация.</p>
<p>Наибольшая масса монтажного элемента (панель перекрытия - 2200кг)</p>	<p>C2ED Оснащение здания                  Оборудование кухни, ванной комнаты и санузла - газовая плита, мойка, унитаз, ванная, умывальник, душевой поддон</p>
<p>J30B СКОРОСТНОЙ НАПОР ВЕТРА - <math>23 \text{ кгс/м}^2</math>  <math>0,23 \text{ кПа}</math></p>	<p>J3NB ВЕС СНЕГОВОГО ПОКРОВА <math>70 \text{ кгс/м}^2</math>  <math>0,70 \text{ кПа}</math></p>
<p>R2CO СТЕПЕНЬ ОГНЕСТОЙКОСТИ - вторая</p>	<p>G1BF ОРИЕНТАЦИЯ - свободная</p>
<p>M1BD РАСЧЕТНАЯ ТЕМПЕРАТУРА НАРУЖНОГО ВОЗДУХА - минус <math>24^\circ\text{C}</math></p>	<p>G2EE ИНЖЕНЕРНО-ГЕОЛОГИЧЕСКИЕ УСЛОВИЯ - обычные</p>
<p>C2DD КЛИМАТИЧЕСКИЙ ПОДРАЙОН СССР - ПВ</p>	

Арх 9/91-207

Наименование	Всего	На 1м <sup>2</sup> общей площади	Наименование	Всего	На 1м <sup>2</sup> общей площади
VIIA Стоимость			У4КА Эксплуатационные показатели		
VIIВ Общая сметная стоимость, тыс.руб.	<u>81,670</u> 81,123	<u>0,415</u> 0,412	У5КН Расход		
в том числе:			У4К1 Канализационные стоки, л/с	Воды холодной, л/с	0,54 0,34
VIIС строительно-монтажных работ, то же	<u>81,152</u> 81,035	<u>0,412</u> 0,411	У4КН Тепла Вт(ккал/ч)	48488(41800) 20880(18000)	<u>2,14</u> 1,96
VIIА Трупоемкость				в том числе:	
VIIГ Построечные труловые затраты, чел.ч.				на отоплении, то же	20880(18000) 20880(18000)
VIIА Расходы				Тепла на отопление 1м <sup>2</sup> общей площади	<u>106,10</u> 106,10
VIIВ Расход строительных материалов			У4КJ Газа, м <sup>3</sup> /ч		5,95
цемент, т	48,34	0,245	У4КК Потребная электрическая мощность, квт		5,22
цемент приведенный к марке М400, т	38,14	0,193		Годовой расход электроэнергии, квт	4700
в том числе:				Технические характеристики	
На сборные изделия, т	20,86	0,106	G3NB Объем строительный м <sup>3</sup>	815	4,14
Сталь, т	3,93	0,02		в т.ч. подвала "	104
Сталь, приведенная к классу АI и С388/23, т	4,36	0,022	G30С Площадь застройки м <sup>2</sup>	185,60	
в том числе:			G30I Общая "	196,79	
на сборные изделия	2,487	0,0126		Квартиры без учета летних и дополнительных помещений	" 150,94
Бетон и железобетон, м <sup>3</sup>	93,00	0,472	G3DK Жилая "	66,47	
в том числе:				Стоимостные показатели определены в ценах, введенные с 1.01.91г.	
Монолитный: тяжелый, м <sup>3</sup>	25,90			В числителе - вариант I	
легкий	0,66			в знаменателе - вариант II	
сборный:					
тяжелый	93,52				
легкий	-				
Лесоматериалы	50,72	0,257			
Лесоматериалы приведенные к круглому лесу, м <sup>3</sup>	50,72	0,328			
Кирпич, тыс.шт	64,6	0,328			
Масса конструкций и материалов					
Масса наземной части (выше отметки цоколя)					

Арх. 9/91-эп7