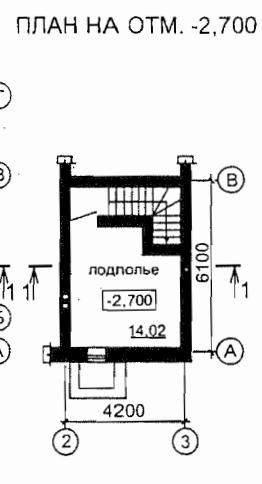
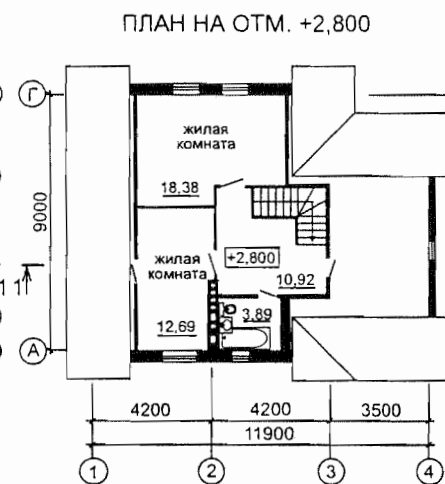
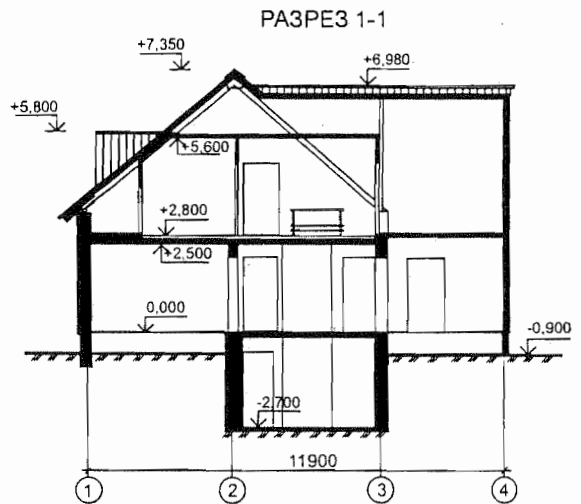
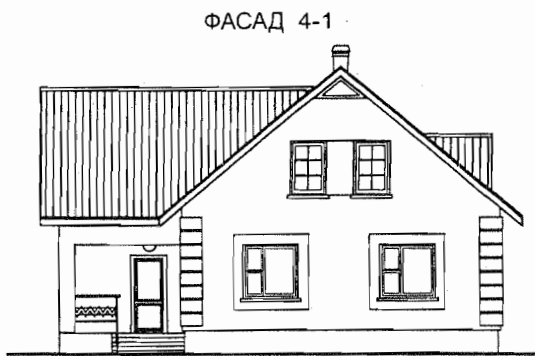


<b>СК-2</b>	<b>СТРОИТЕЛЬНЫЙ КАТАЛОГ</b> Часть 2 Предприятия, здания и сооружения	<b>Б.143-00-68.05</b>
	Республика Беларусь РУП Минсктиппроект	Мансардный одноквартирный жилой дом с четырехкомнатной квартирой со стенами из газосиликатных блоков
2005	Типовой проект	На 4-х страницах Страница 1



**ЭКСПЛИКАЦИЯ КВАРТИР**

Квартира (тип)	Кол-во	Площадь, м <sup>2</sup>	
		жилая	общая
Трехкомнатная	1	64,23	138,75

БТЛ - 18/06

Мансардный одноквартирный жилой дом  
с четырехкомнатной квартирой  
со стенами из газосиликатных блоков

Б.143-00-68.05

Страница 2

### ОБЛАСТЬ ПРИМЕНЕНИЯ

КЛИМАТИЧЕСКИЕ РАЙОНЫ  
И ПОДРАЙОНЫ – ПВ.

РАСЧЕТНАЯ ТЕМПЕРАТУРА  
НАРУЖНОГО ВОЗДУХА – минус 24 °С.

НОРМАТИВНОЕ ЗНАЧЕНИЕ  
ВЕТРОВОГО ДАВЛЕНИЯ – 0,23 кПа.

НОРМАТИВНОЕ ЗНАЧЕНИЕ ВЕСА  
СНЕГОВОГО ПОКРОВА – 1,2 кПа.

СТЕПЕНЬ  
ОГНЕСТОЙКОСТИ – VIII по СТБ 2.02.01-98.

ИНЖЕНЕРНО-ГЕОЛОГИЧЕСКИЕ  
УСЛОВИЯ – обычные.

ОРИЕНТАЦИЯ – свободная.

### ИНЖЕНЕРНОЕ ОБЕСПЕЧЕНИЕ

ВОДОСНАБЖЕНИЕ – хозяйственно-  
питьевой водопровод от наружной сети.

ГОРЯЧЕЕ ВОДОСНАБЖЕНИЕ – от котла  
на твердом топливе.

КАНАЛИЗАЦИЯ – хозяйственно-бытовая  
в наружную сеть.

ОТОПЛЕНИЕ – от котла на твердом топливе.

ВЕНТИЛЯЦИЯ – естественная.

ЭЛЕКТРОСНАБЖЕНИЕ – от внешней сети  
напряжением 220 В.

ГАЗОСНАБЖЕНИЕ – от дворовой сети  
газопровода низкого давления.

СВЯЗЬ И СИГНАЛИЗАЦИЯ – радиофикация,  
пожарная сигнализация.

### ОСНАЩЕНИЕ ЗДАНИЯ

Котел с водонагревателем на твердом топливе,  
газовая плита, мойка, умывальник, ванна, унитаз

### СТРОИТЕЛЬНЫЕ КОНСТРУКЦИИ И ИЗДЕЛИЯ

Фундаменты – ленточные из сборных бетонных блоков по серии Б1.016.1-1, вып. 1.98

Стены наружные – из газосиликатных блоков

Стены внутренние – из силикатного кирпича.

Перегородки – из газосиликатных блоков, из керамического кирпича.

Перемычки – сборные железобетонные по серии Б1.038.1-1, вып. 4, 5.

Перекрытие – сборные железобетонные плиты по серии Б1.041.1-1.2000, вып. 3.

Окна – деревянные по СТБ 939-93.

Двери – деревянные по СТБ 1138-98.

Полы – дощатые, из керамической плитки.

Крыша – чердачная.

Кровля – асбестоцементные листы по деревянной обрешетке.

### ОТДЕЛКА

НАРУЖНАЯ – цементно-известковая поризованная штукатурка стен с покраской фасадной акриловой краской.

ВНУТРЕННЯЯ – улучшенная штукатурка, оклейка обоями, клеевая, известковая и акриловая покраска, облицовка керамической плиткой.

Мансардный одноквартирный жилой дом с четырехкомнатной квартирой со стенами из газосиликатных блоков		Б.143-00-68.05		Страница 3	
<b>ТЕХНИКО-ЭКОНОМИЧЕСКИЕ ДАННЫЕ И ПОКАЗАТЕЛИ</b>			<b>Всего</b>	<b>Удельные показатели на расчетную единицу</b>	
Расчетная единица – 1 м <sup>2</sup> общей площади квартиры			138,75	–	
<b>ТЕХНИЧЕСКИЕ ХАРАКТЕРИСТИКИ</b>					
Площадь, м <sup>2</sup>	застройки		115,05	–	
	общая квартиры		138,75	–	
	летних помещений		15,73	–	
Объем строительный, м <sup>3</sup>	общий		505,55	3,64	
<b>СТОИМОСТЬ СТРОИТЕЛЬСТВА</b>					
Сметная стоимость тыс. руб.	общая усадьбы		83,636	–	
	жилого дома		68,430	0,493	
<b>МАТЕРИАЛОЕМКОСТЬ</b>					
Цемент, т (удельные показатели, кг)	всего		28,60	206,1	
	приведенный к М400		27,70	199,6	
Сталь, т (удельные показатели, кг)	всего		1,27	9,15	
	приведенная к классу S240		1,38	9,95	
Бетон и железобетон, м <sup>3</sup>	всего		75,43	0,54	
	в том числе сборный		55,20	0,39	
Лесоматериалы, приведенные к круглому лесу, м <sup>3</sup>			24,15	0,17	
Кирпич, тыс. шт.			3,23	–	
Газосиликатные блоки, м <sup>3</sup>			59,74	–	
<b>РЕСУРСЫ НА ЭКСПЛУАТАЦИОННЫЕ НУЖДЫ</b>					
Расход воды	холодной	расчетный, м <sup>3</sup> /сут	0,51	–	
	горячей	расчетный, м <sup>3</sup> /сут	–	–	
Канализационные стоки, расчетный расход, м <sup>3</sup> /сут			0,51	–	
Расход тепла	всего		расчетный, кВт	19,24	–
	в том числе на отопление		расчетный, кВт	13,38	0,10
Потребная электрическая мощность, кВт			5,0	–	
Расход электроэнергии годовой, МВт·ч (удельные показатели, кВт·ч)			4,5	32,43	
Расход газа расчетный, нм <sup>3</sup> /ч			4,0	–	

Мансардный одноквартирный жилой дом  
с четырехкомнатной квартирой  
со стенами из газосиликатных блоков

Б.143-00-68.05

Страница 4

### ДОПОЛНИТЕЛЬНЫЕ ДАННЫЕ

Сметная стоимость определена по нормам 2001 г. в ценах 1991 года. Общая стоимость усадьбы дана по сводному сметному расчету, жилого дома – по объектной смете.

### СОСТАВ ПРОЕКТНОЙ ДОКУМЕНТАЦИИ

Номер альбома	Наименование альбома
Альбом 1	Архитектурно-строительные чертежи
Альбом 2	Отопление и вентиляция. Водопровод и канализация. Газоснабжение. Электротехническая часть. Слаботочные устройства
Альбом 3	Сметная документация

Объем проектных материалов, приведенных к формату А4, – 279 форматки.

**АВТОР**

ГУКДПИП «Институт «Могилевсельстройпроект»,  
212009 г. Могилев, ул. Космонавтов, 19.

**УТВЕРЖДЕНИЕ И  
ВВЕДЕНИЕ В ДЕЙСТВИЕ**

Министерство архитектуры и строительства Республики  
Беларусь, постановление коллегии от 25 ноября 2005 г. № 218.

**СРОК ДЕЙСТВИЯ**

2010 г.

**ПОСТАВЩИК  
ДОКУМЕНТАЦИИ**

РУП «Минсктиппроект»,  
220023, г. Минск, ул. В.Хоружей, 13/61.

ГУКДПИП «Институт «Могилевсельстройпроект»,  
212009 г. Могилев, ул. Космонавтов, 19.