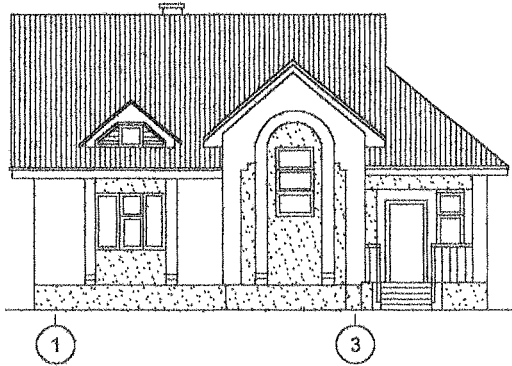


1

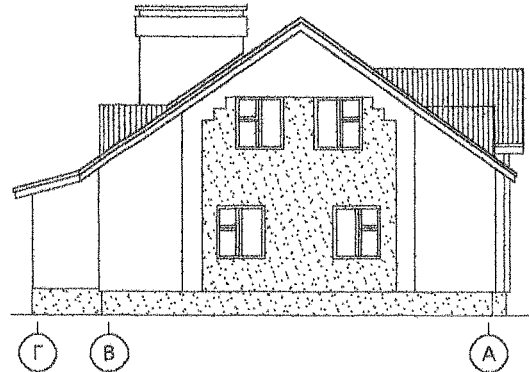
ОДНОКВАРТИРНЫЙ 3-х КОМНАТНЫЙ ЖИЛОЙ ДОМ
"МАНСАРДНЫЙ"

шифр
6/98 АК

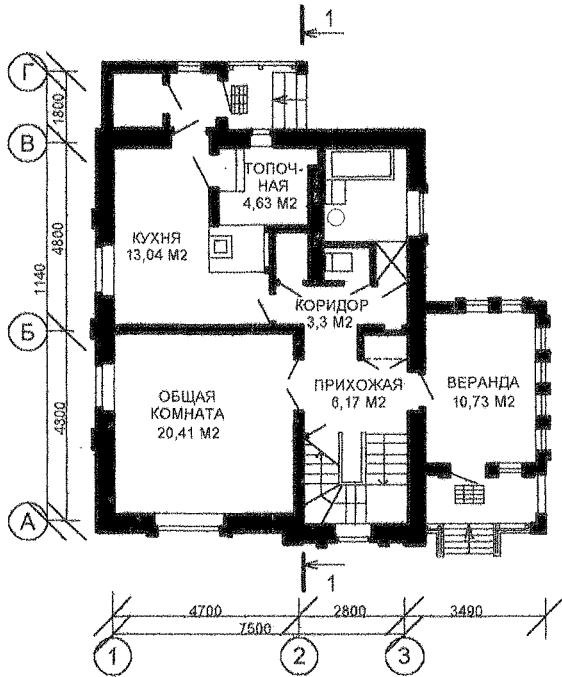
ФАСАД 1-3



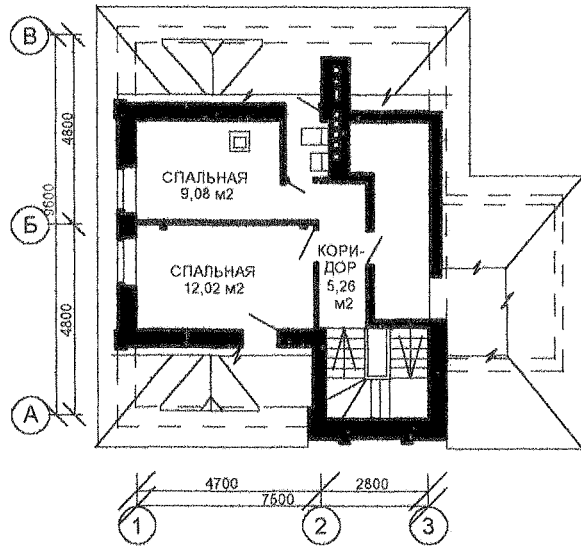
ФАСАД Г-А



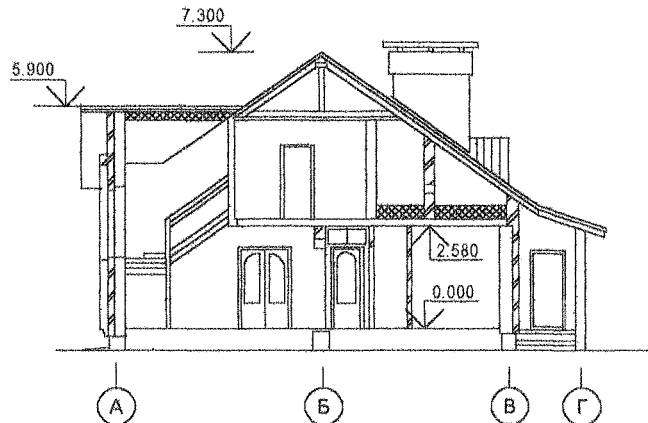
ПЛАН 1-го ЭТАЖА



ПЛАН 2-го ЭТАЖА



РАЗРЕЗ 1-1



Арх. 6/98 АК.

шифр
6/98 АК

ОДНОКВАРТИРНЫЙ 3-х КОМНАТНЫЙ ЖИЛОЙ ДОМ
"МАНСАРДНЫЙ"

2

ОСНОВНЫЕ ТЕХНИКО-ЭКОНОМИЧЕСКИЕ ПОКАЗАТЕЛИ

Строительный объем, м ³	- 467,27
Площадь застройки, м ²	- 113,46
Площадь квартиры, м ²	- 78,68
Общая площадь квартиры, м ²	- 97,60
Площадь жилого здания, м ²	- 41,50
Сметная стоимость, тыс.руб. (в ценах на 01.01.91)	- 75,70

СТРОИТЕЛЬНЫЕ КОНСТРУКЦИИ

Фундаменты	- сборные из бетонных элементов
Стены наружные	- из газосиликатных блоков = 550 кг/м ³ с облицовкой силикатным камнем и лицевым кирпичом
Внутренние стены	- толщиной 250мм. из силикатного камня и из газосиликатных блоков.
Перегородки	- из керамического кирпича и плит ячеистого бетона б=100мм.
Перекрытие	- сборные железобетонные плиты
Крыша	- чердачная с кровлей из черепицы производства АО "Забудова"

ИНЖЕНЕРНОЕ ОБОРУДОВАНИЕ

Водопровод	- хозяйственно-питьевой от наружных сетей.
Канализация	- хозяйственно-бытовая в наружную сеть.
Отопление	- от отопительного котла КС-ТГ-12,5 на твердом топливе .
Горячее водоснабжение	- от водонагревной колонки на твердом топливе.
Газоснабжение	- от индивидуальной газобаллонной установки

ДОПОЛНИТЕЛЬНЫЕ ДАННЫЕ

РАЗРАБОТЧИК - ГП институт "Гомельсельстройпроект"

Арх. 6/98 АК