

РБ

СТРОИТЕЛЬНЫЙ КАТАЛОГ
ТИПОВЫЕ ПРОЕКТЫ ПРЕДПРИЯТИЙ, ЗДАНИЙ И
СООРУЖЕНИЙ

КП
институт
ГОМЕЛЬСЕЛЬ-
СТРОЙПРОЕКТ

ТРЕХКОМНАТНЫЙ ОДНОКВАРТИРНЫЙ ЖИЛОЙ ДОМ
"МАЦУРО"

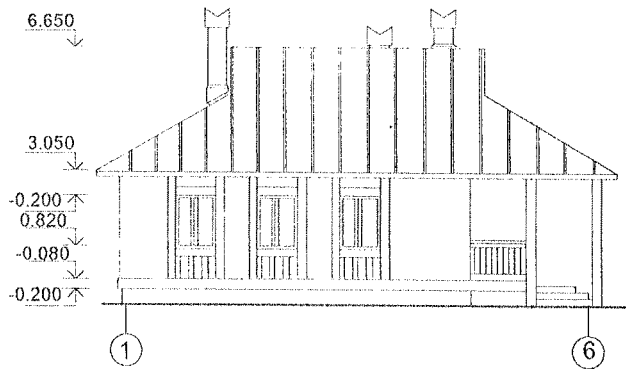
ТИПОВОЙ ПРОЕКТ
238/96-7,8

На 2-х листах
на 4-х страницах
Страница 1

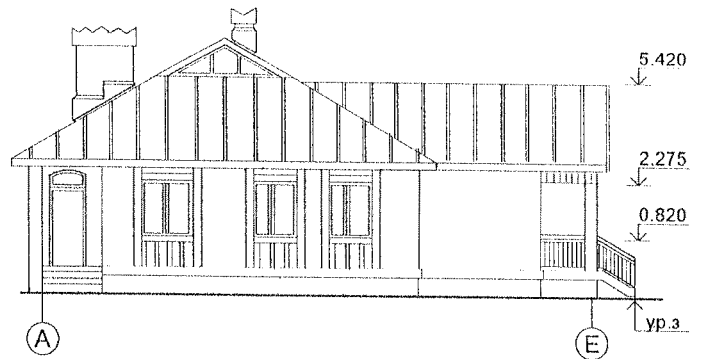
Бондаренко В.Н.

ГИП

Фасад 1-6



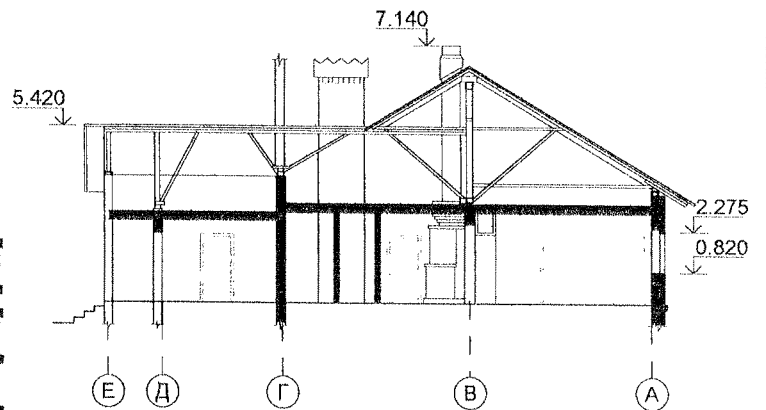
Фасад А-Е



План на отм. 0,000



Разрез 1-1



Объезд В.Е.

Директор института

ЭКСПЛИКАЦИЯ КВАРТИРЫ

Квартиры	Количество	Площадь, м2	
		Жилая	Общая
1	1	58,01	127,44

Арх. 5/97

D2BA СТРОИТЕЛЬНЫЕ КОНСТРУКЦИИ И ИЗДЕЛИЯ

Фундаменты блочные (ГОСТ 13579-78) столбчатые с монолитным цоколем.

Наружные стены приняты брусчатой конструкции (сечения брусьев 200x200мм) с облицовкой из силикатного камня марки СР 100/1450/25 по ГОСТ 379-95 на цементно-известковом р-ре М 50.

Стены веранды и столбы выполнять из силикатного камня марки СР100/1450/25 по ГОСТ 379-95.

Внутренняя стена принята брусчатой конструкции, частично - кладка из кирпича керамического полнотелого марки К-100/1/15 ГОСТ 530 на цементно-известковом р-ре М 50.

Перегородки б=120мм выполнять из кирпича К-75/1/15 ГОСТ 530 на цементно-известковом р-ре М 50. Перегородки б=50 -каркасные (без облицовки).

Кирпичную кладку вентиляционного блока выше чердачного перекрытия выполнять из кирпича керамического полнотелого марки К-100/1/35 ГОСТ 530 на цементно-известковом р-ре.

Перекрытие -деревянные балки с подшивкой обшивкой О-3 по черновым доскам. На чердаке по балкам укладывать ходовые доски 50x150 с шагом 1м.

Крыша -запроектирована стропильная с уклоном 30 .

Полы -дощатые, бетонные и керамическая плитка.

Вокруг здания выполнить асфальто-бетонную отмостку б=25мм по щебеночному основанию б=100мм.

Дымовые трубы печей выше чердачного перекрытия выполнять из кирпича керамического полнотелого марки К-100/1/35 ГОСТ 530 на глинопесчаном растворе.

Вентиляционный блок ниже чердачного перекрытия выполнять из кирпича керамического полнотелого марки К-100/1/15 ГОСТ 530-80 на цементно-известковом р-ре М 50.

Окна - серия Б1.036.5 , ГОСТ 8242-88

Двери наружные - ГОСТ 24698-81

Двери внутренние - ГОСТ 6629-88

J30B СКОРОСТНОЙ НАПОР ВЕТРА

- 0,23 кПа

R2CO СТЕПЕНЬ ОГНЕСТОЙКОСТИ

- V

**N1BD РАСЧЕТНАЯ ТЕМПЕРАТУРА
НАРУЖНОГО ВОЗДУХА**

- минус 24 С

**G2DD КЛИМАТИЧЕСКИЙ РАЙОН
И ПОДРАЙОН**

- II B

H5YA ОТДЕЛКА НАРУЖНАЯ

Облицовка силикатным камнем и кирпичем, декоративная штукатурка, органо-силикатная окраска.

ОТДЕЛКА ВНУТРЕННЯЯ

В жилых комнатах -обшивка вагонкой, пропитка горячей олифой, окраска бесцветным лаком;потолки - масляная окраска;облицовка печей израсцами на всю высоту.

в тамбуре,прихожей,кладовой,холле,кухне,туалете - потолок - масляная покраска; кухня,тамбур,холл,жилые комнаты- стены -обшивка вагонкой, пропитка горячей олифой,покраска бесцветным лаком.

в кухне - по длине кухонного оборудования на высоту 1.5м облицовка керамической плиткой.

в ванной,постирочной,туалете - облицовка керамической плиткойна высоту 2м, в туалете - по периметру на высоту 2м от пола.

C3GA ИНЖЕНЕРНОЕ ОБОРУДОВАНИЕ

Водопровод - хозяйственно-питьевой от наружной сети.

Канализация - хозяйственно-бытовая в наружную сеть.

Теплоснабжение предусмотрено от печей.

Горячее водоснабжение от подогревателя ВП-20, установленного на котле.

Вентиляция - вытяжная с естественным побуждением непосредственно из помещений санузла, ванной, кухни.

Газоснабжение - от индивидуальной газобаллонной установки на 2 баллона емкостью 50 литров.

Электроснабжение - от внешних сетей напряжением 220В.

Освещение - лампами накаливания.

Устройство связи - радио.

C3ED ОСНАЩЕНИЕ ЗДАНИЯ

Оборудование кухонь и санузлов- газовая плита, котел на природном газе, водонагреватель,мойки, унитаза, ванна, умывальник

J3NB ВЕС СНЕГОВОГО ПОКРОВА

-0,70 кПа

G1BF ОРИЕНТАЦИЯ

-свободная

G1BF ИНЖЕНЕРНО-ГЕОЛОГИЧЕСКИЕ УСЛОВИЯ

-обычные

G2MQ СЕЙСМИЧНОСТЬ

- несейсмичное

Бондаренко В.Н.

ГИП

Обыход В.Е.

Директор института

Арх 5/97

В7ЕА

СОСТАВ ПРОЕКТНОЙ ДОКУМЕНТАЦИИ

Альбом 1 - Архитектурно-строительные решения, водопровод и канализация, отопление и вентиляция, электротехническая часть, устройства связи и сигнализации, газоснабжение.

Альбом 2 - Сметы.

Альбом 3 - Ведомости потребности в материалах.

В7ВА

АВТОР ПРОЕКТА

ГП институт "ГОМЕЛЬСЕЛЬСТРОЙПРОЕКТ"
246050, г.Гомель, ул. Речицкая, 1

Бондаренко В.Н.

ГИП

Обыход В.Е.

Директор института

Арх 5/97