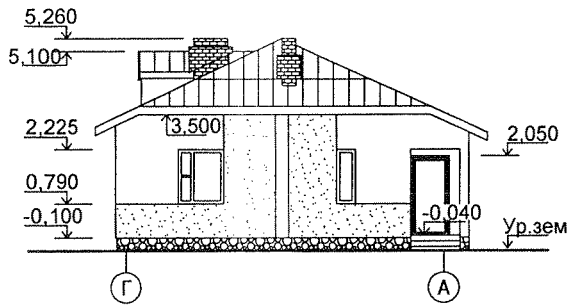
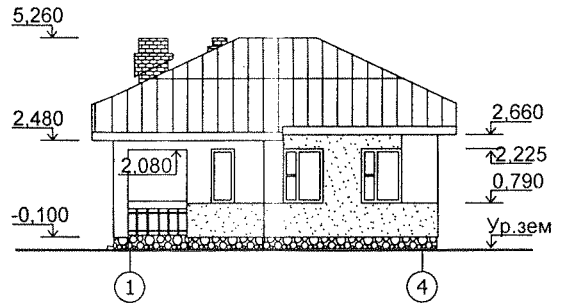


СК-2	СТРОИТЕЛЬНЫЙ КАТАЛОГ Часть 2 Предприятия, здания и сооружения	Б.183-00-33.04
	Республика Беларусь ДУП Гомельоблстройпроект	Одноэтажный многоквартирный жилой дом с двухкомнатной квартирой со стенами из газосиликатных блоков "КУТОК - 2004"
2004	Типовой проект	На четырех страницах Страница 1

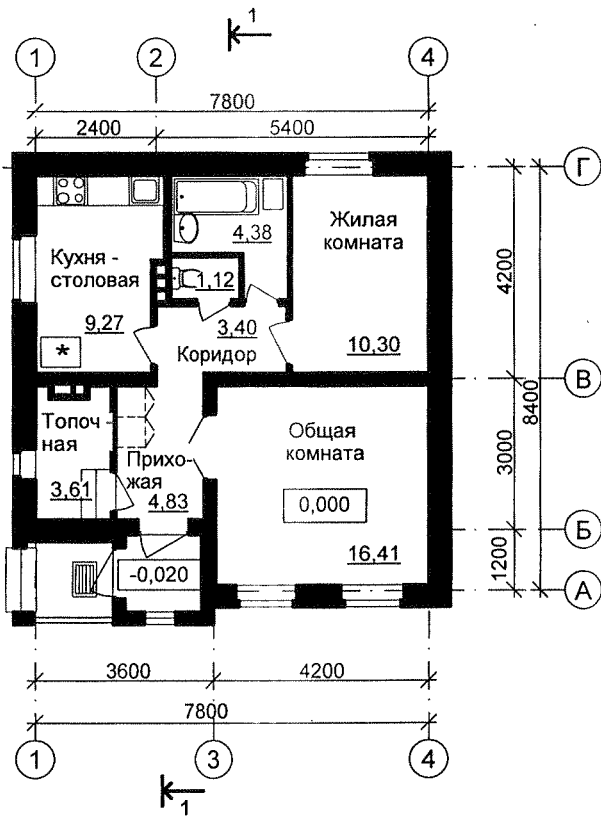
ФАСАД Г-А



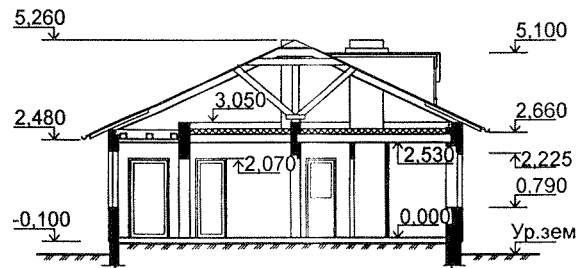
ФАСАД 1-4



ПЛАН НА ОТМ. 0,000



РАЗРЕЗ 1-1



ЭКСПЛИКАЦИЯ КВАРТИР

Квартира (тип)	Количество	Площадь, м2	
		Жилая	Общая
Двухкомнатная	1	26,71	53,32

Арх. 5/10/4-1
Арх. 6/10/4-1

ОБЛАСТЬ ПРИМЕНЕНИЯ

КЛИМАТИЧЕСКИЕ РАЙОНЫ
И ПОДРАЙОНЫ - II В

НОРМАТИВНОЕ ЗНАЧЕНИЕ ВЕСА
СНЕГОВОГО ПОКРОВА - 0,70 кПА

РАСЧЕТНАЯ ТЕМПЕРАТУРА
НАРУЖНОГО ВОЗДУХА - минус 24 °С

СТЕПЕНЬ ОГНЕСТОЙКОСТИ по СНиП 2,01.02-85* - II
по СНБ 2.02.01 - 98 - IV

НОРМАТИВНОЕ ЗНАЧЕНИЕ
ВЕТРОВОГО ДАВЛЕНИЯ - 0,23 кПА

ИНЖЕНЕРНО-ГЕОЛОГИЧЕСКИЕ
УСЛОВИЯ - обычные

ОРИЕНТАЦИЯ - свободная

ИНЖЕНЕРНОЕ ОБЕСПЕЧЕНИЕ

ВОДОСНАБЖЕНИЕ - хозяйственно-питьевой водопровод от наружной сети.
Напор у основания стояков - *0,2 МПа*

ВЕНТИЛЯЦИЯ - естественная
ЭЛЕКТРОСНАБЖЕНИЕ - от внешней сети, напряжение 220 В.

КАНАЛИЗАЦИЯ - хозяйственно-бытовая в наружную сеть.

ГАЗОСНАБЖЕНИЕ - от индивидуальной баллонной установки сжиженного газа (вариант- природный газ)

ОТОПЛЕНИЕ - от котла КС-ТВ-25 на твердом топливе (вариант - котел КС-ТГ-12,5 на природном газе)

СВЯЗЬ И СИГНАЛИЗАЦИЯ - радиотрансляция, телефикация.

ОСНАЩЕНИЕ ЗДАНИЯ

Газовая плита, мойка, ванна, умывальник, унитаз.

СТРОИТЕЛЬНЫЕ КОНСТРУКЦИИ И ИЗДЕЛИЯ

Фундаменты - ленточные, монолитные, бетонные.

Наружные стены из газосиликатных блоков по СТБ 1117-98 на цементно-известковом растворе с облицовкой силикатным камнем. Толщина стены - 430мм

Внутренние стены из силикатного камня на цементно-известковом растворе

Перегородки толщиной 120мм и 65мм из керамического рядового кирпича, толщиной 100мм - из газосиликатных блоков.

Перекрытия-сборные железобетонные по серии Б 1.038.1-1 вып.1.

Перекрытие-сборные железобетонные панели серии Б1.141-1.2000.

Чердачная крыша - стропильная из пиленого лесоматериала хвойных пород. Кровля из волнистых асбестоцементных листов СТБ 1118 - 98 по обрешетке.

Двери наружные и внутренние - щитовые по СТБ 1138-98.

Окна-с раздельно-спаренными переплетами по СТБ 969-93

Полы-дощатые, керамическая плитка, линолеумные по серии 2.144 - 1/88.

Наибольшая масса монтажного элемента - **1,79т** (панель перекрытия).

ОТДЕЛКА

НАРУЖНАЯ - Облицовка силикатным камнем.

ВНУТРЕННЯЯ - В прихожей, коридоре, общей и жилой комнатах потолки -улучшенная клеевая окраска; стены - оклейка обоями. В кухне - столовой, ванной, туалете,- потолки - улучшенная клеевая окраска, стены - окраска улучшенной масляной краской. В топочной потолок -улучшенная клеевая окраска, стены - клеевая окраска.
В тамбуре потолки и стены - клеевая окраска.

*Арх. 5/04-1
Арх. 6/04-1*

Одноэтажный многоквартирный жилой дом с двухкомнатной квартирой со стенами из газосиликатных блоков "КУТОК - 2004"		Б.183-00-33.04		Страница 3	
ТЕХНИКО-ЭКОНОМИЧЕСКИЕ ДАННЫЕ И ПОКАЗАТЕЛИ			Всего	Удельные показатели на расчетную единицу	
Расчетная единица - 1м2 общей площади квартиры			53,32		
ТЕХНИЧЕСКИЕ ХАРАКТЕРИСТИКИ					
Площадь, м2	застройки		79,31	-	
	общая площадь, в том числе подземная часть		53,32	-	
	летних помещений		-	-	
Объем строительный, м3	общий		241,89	4,537	
СТОИМОСТЬ СТРОИТЕЛЬСТВА					
Сметная стоимость, тыс. руб.	общая		25.691	0.482	
	в том числе		строительно-монтажных работ		
МАТЕРИАЛОЕМКОСТЬ					
Цемент, т (удельные показатели, кг)	всего		9,00	0,169	
	приведенный к М400		8,30	0,156	
Сталь, т (удельные показатели, кг)	всего		0,56	0,011	
	приведенная к классам А-1 и Ст.3		0,70	0,013	
Бетон и железобетон, м3	всего		34,54	0,65	
	в том числе, сборный		8,54	-	
Лесоматериалы, приведенные к круглому лесу, м3			11,40	0,21	
Кирпич, тыс. шт.			2,60	-	
РЕСУРСЫ НА ЭКСПЛУАТАЦИОННЫЕ НУЖДЫ					
Расход воды	холодной		расчетный, м3/сут	0,45	-
	горячей		расчетный, м3/сут	-	-
Канализационные стоки, расчетный расход, м3/сут			0,45	-	
Расход тепла	всего		расчетный, кВт	4,82	-
	в том числе на отопление		расчетный, кВт	4,82	0.090
Потребная электрическая мощность, кВт			7,5	-	
Расход электроэнергии годовой, МВтрхч (удельные показатели, кВтхч)					
Расход газа			расчетный, нм3/ч	4,5	-

Арх. 5/04-1
Арх. 6/04-1

Одноэтажный многоквартирный жилой дом с двухкомнатной квартирой со стенами из газосиликатных блоков "КУТОК - 2004"

Б.183-00-33.04

Страница 4

ДОПОЛНИТЕЛЬНЫЕ ДАННЫЕ

В проекте разработан вариант перекрытия деревянными балками, а также отопления с котлом КСТГ12,5 и горячего водоснабжения от колонки ВПГ - 23 на природном газе.
Расчетный показатель - 1 м2 общей площади квартиры. Количество расчетных единиц -53,32

СОСТАВ ПРОЕКТНОЙ ДОКУМЕНТАЦИИ

Номер альбома

Наименование альбома

Альбом 1

Архитектурно-строительные решения водопровод и канализация, отопление и вентиляция, электротехническая часть, устройства связи и сигнализации, газоснабжение.

Альбом 2

Сметы

Полный объем проектных материалов, приведенных к формату А4, -100 форматок.

ПРИМЕНЕННАЯ ПРОЕКТНАЯ ДОКУМЕНТАЦИЯ

Обозначение ПД

Номер альбома

Наименование ПД и альбома

Поставщик*

* При необходимости указывается разработчик проектной документации.

АВТОР

ДУП "Гомельоблстройпроект"
г.Гомель, ул. Речицкая, 1А.

УТВЕРЖДЕНИЕ И
ВВЕДЕНИЕ В ДЕЙСТВИЕ

Утвержден и введен в действие коллегией
Министерства архитектуры и строительства N 24 от 30.03.2004 г.

СОГЛАСОВАНИЕ

СРОК ДЕЙСТВИЯ

ПОСТАВЩИК
ДОКУМЕНТАЦИИ

ДУП "Гомельоблстройпроект"
г.Гомель, ул. Речицкая, 1А.

Регистрационный номер _____

Новиков Е.К.

ГИП

Победов А.В.

ГАП

Галеев В.С.

Зам директора института

Арх. 6/04-1