

К-2

СТРОИТЕЛЬНЫЙ КАТАЛОГ
Часть 2
ТИПОВЫЕ ПРОЕКТЫ ПРЕДПРИЯТИЙ, ЗДАНИЙ И СООРУЖЕНИЙ

Шифр
КРИСТАЛЛ-5
УДК

Республика
Беларусь

Двухэтажный одноквартирный 4-комнатный
жилой дом

КН институт
"Гомельсельстройпроект"

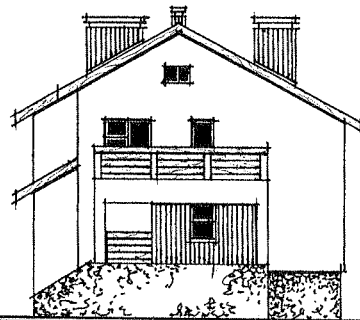
1995

На 3 страницах
Страница 1

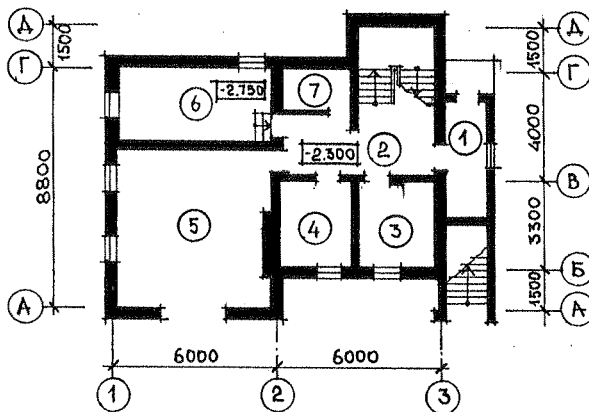
ФАСАД Г-З



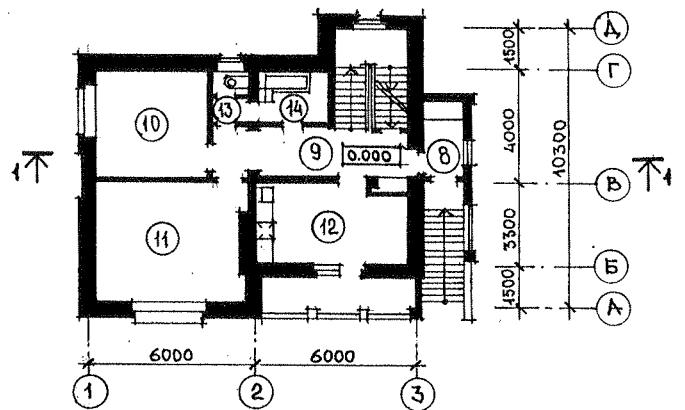
ФАСАД А-Д



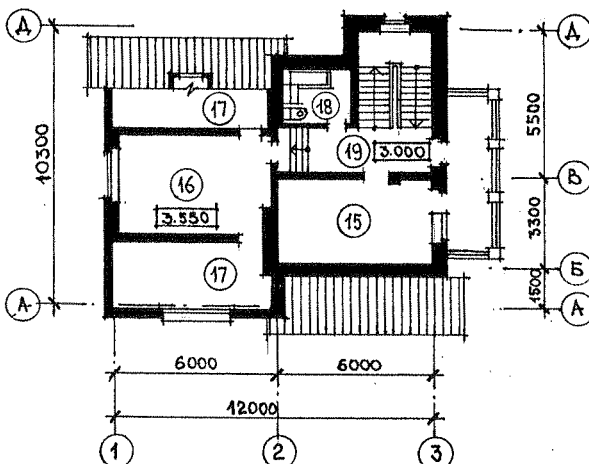
План цокольного этажа



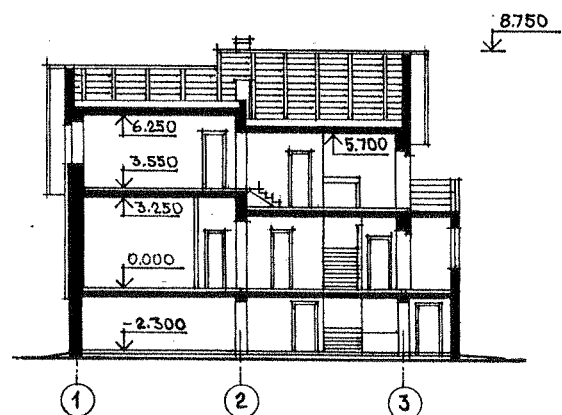
План первого этажа



План второго этажа



Разрез I-I



ОРИГИНАЛ

15 Apr 1995

Экспликация помещений

№ по плану	Наименование	Площадь м ²	№ по плану	Наименование	Площадь м ²
1.	Тамбур	6,30	11.	Общая комната	24,81
2.	Коридор	10,22	12.	Кухня	16,82
3.	Кладовая	8,29	13.	Туалет	1,08 1,29
4.	Топочная	7,78	14.	Ванная	5,10
5.	Гараж	33,00	15.	Жилая комната	16,82
6.	Спорткомната	13,60	16.	Жилая комната	18,65
7.	Кладовая	3,77	17.	Чердак	-
8.	Тамбур	3,23	18.	Совмещенный санузел	4,94
9.	Коридор	11,19	19.	Коридор	8,63
10.	Жилая комната	15,90			

СТРОИТЕЛЬНЫЕ КОНСТРУКЦИИ
И ИЗДЕЛИЯ

Фундаменты - ленточные из сборных бетонных блоков по ГОСТ 13579-78.

Стены наружные покоевого этажа - из сборных бетонных блоков по ГОСТ 13579-78 и из кирпича керамического КР 75/1650/35 ГОСТ 530-80, внутренние - из кирпича керамического КР 75/1650/15 ГОСТ 530-80.

Стены наружные - из газосиликатных блоков толщиной 300мм, $\gamma = 650$ кг/м³ с облицовкой силикатным камнем ГОСТ 379-79 с утеплением изнутри пеностеклом.

Стены внутренние - кирпич керамический КР 75/1650/15 ГОСТ 530-80

Перегородки - кирпич КР 75/1650/15 ГОСТ 530-80

Перекрытия - сборные железобетонные плиты по серии 1.141-1 в.63.

Крыша - чердачная, кровля из асбестоцементных листов

Полы - дощатые, керамическая плитка, бетонные.

Окна и балконные двери по серии Б1.036.5-10 с тройным остеклением

Двери наружные по ГОСТ 24698-81, внутренние - по ГОСТ 6629-88

ОТДЕЛКА НАРУЖНАЯ -

Расшивка швов кирпичной кладки, частично - штукатурка, органосиликатная окраска. Деревянные элементы - пропитка горячей олифой, покрытие лаком.

ОТДЕЛКА ВНУТРЕННЯЯ

Жилые комнаты - оклейка обоями, санузел - облицовка керамической плиткой, кухня, коридоры, тамбуры - масляная окраска. Гараж, топочная, кладовые - побелка.

ИНЖЕНЕРНОЕ ОБОРУДОВАНИЕ

Водопровод - хозяйственно-питьевой

Канализация - хозяйственно-бытовая в наружную сеть.

Отопление - поквартирное от котла КЧМ-ЗДГ на газовом топливе.

Вентиляция - естественная

Горячее водоснабжение - от газового водонагревателя ВПГ-23.

Газоснабжение - от наружных сетей

Электроснабжение - от сети 380/220В

Устройства связи - телефонизация, радиофикация от приемников "Городня-РП-01"

✓ АРХ 13/195

Скоростной напор ветра - 0,23 кПа
 Степень огнестойкости - П
 Расчетная температура
 наружного воздуха - 24°C
 Климатический подрайон - П В
 Вес снегового покрова - 70 кг/м³
 I ОкПа

Ориентация свободная

Технико-экономические показатели

Потребность в стали, приходящаяся на 1м²
 общей площади квартиры (в натуральной
 массе) - II, Окг

Потребность в цементе на 1м² общей
 площади квартиры, приведенная к
 марке 400 - 165кг

Потребность в лесоматериалах на
 1м² общей площади квартиры, приве-
 денная к круглому лесу - 0,21м³

Трудоемкость работ, приходящаяся
 на 1м² общей площади квартиры, чел.дн. - 2,39

Продолжительность строительства - 5,0мес.

Сметная стоимость строительства
 в базисных ценах 1991г. - 102,51 тыс.руб.

в т.ч. стоимость СМР - 102,51 тыс.руб.

Сметная стоимость строительства,
 приходящаяся на 1м² общей площади
 квартир - 461руб.

Состав проектной документации

Альбом I - Архитектурно-строительные, санитарно-технические, электротехнические
 чертежи и газоснабжение

Альбом II - Сметы

Альбом III - Ведомости потребности в материалах

Технические характеристики

Площадь застройки - 129,93 м²
 жилая - 76,18 м²

Общая площадь квартир - 215,7 м²
 в т.ч. гаража - 33,0 м²

топочной - 7,78 м²

Строительный объем - 929,1 м³

в т.ч. цокольного этажа - 247,47 м³

Эксплуатационные показатели

Водопотребление - 0,9 м³/сутки

Количество стоков - 0,9 м³/сутки

Топливопотребление - 14470 ккал/час

Горячее водоснабжение - -

Потребное количество газа - 8,8 м³/час

Потребная мощность
 электроэнергии - 3,75 кВт

Категория надежности - III

В7ВА АВТОР ПРОЕКТА КИ институт "Гомельсельстройпроект"
 246050 г. Гомель ул. Речицкая, 1а

В7НА УТВЕРЖДЕНИЕ

В7КА ПОСТАВЩИК

Арх 13/95