

К-2

СТРОИТЕЛЬНЫЙ КАТАЛОГ
Часть 2
ТИПОВЫЕ ПРОЕКТЫ ПРЕДПРИЯТИЙ, ЗДАНИЙ И СООРУЖЕНИЙ

ШИФР
„КРИСТАЛЛ-4”

РЕСПУБЛИКА
БЕЛАРУСЬ

Одноквартирный двухэтажный жилой дом
с 4х комнатной квартирой и гаражом

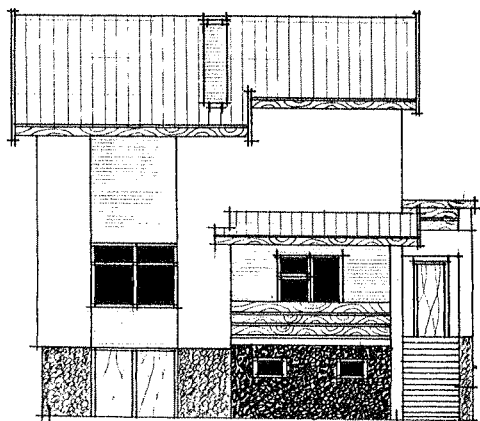
УП
институт
„Гомельсельстройпроект”

ГССП

1995

На 3 страницах
Страница 1

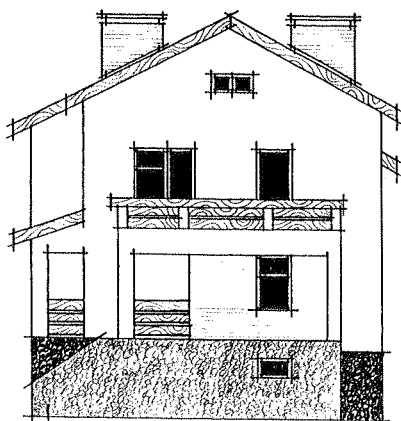
ФАСАД I-3



1

3

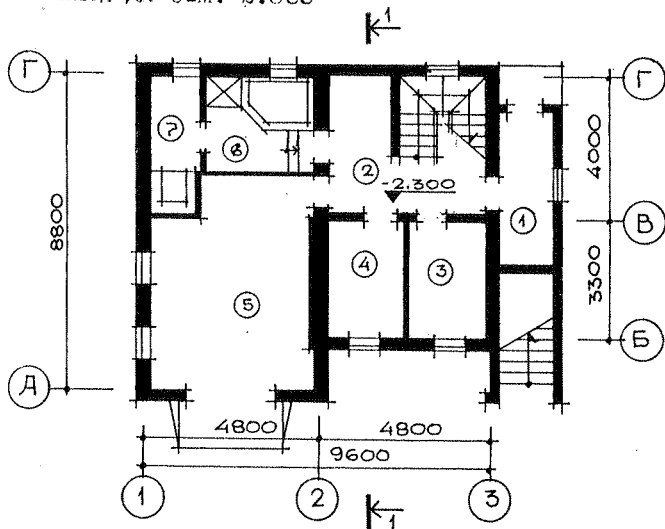
ФАСАД А-Г



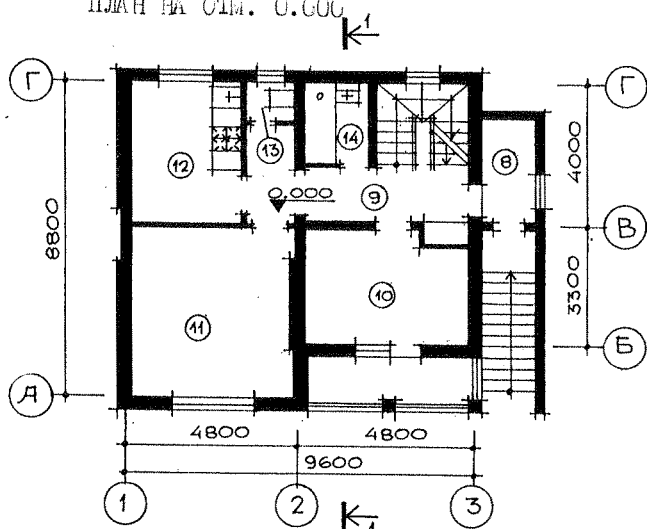
A

Г

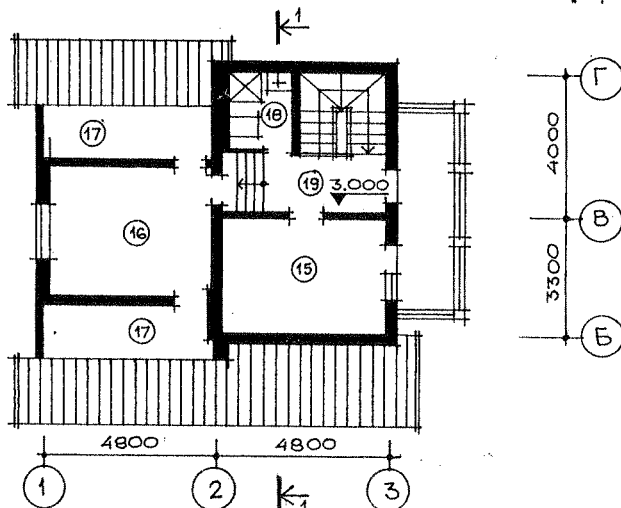
ПЛАН НА СТМ. -2.300



ПЛАН НА СТМ. 0.000



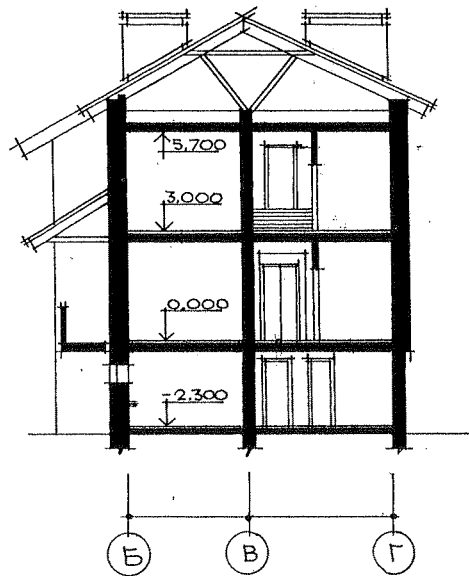
ПЛАН НА СТМ. 3.000



ОРИГИНАЛ

Арх 6/96

1-1



Экспликация помещений

№ п/п	Наименование	Площадь м ²
1	Тамбур	6,45
2	Коридор	11,45
3	Кладовая	6,28
4	Топочная	6,78
5	Гараж	25,92
6	Мыльная	6,47
7	Сауна	3,22
8	Тамбур	3,23
9	Прихожая	6,79
10	Жилая комната	13,42
11	Общая комната	19,09
12	Кухня	11,50
13	Туалет	1,34
14	Ванная	3,45
15	Жилая комната	13,42
16	Жилая комната	15,30
17	Чердак	-
18	Совмещенный санузел	3,45
19	Коридор	5,87

**СТРОИТЕЛЬНЫЕ КОНСТРУКЦИИ
И ИЗДЕЛИЯ**

Фундаменты - ленточные из сборных бетонных блоков по ГОСТ 13579-78.
Подушка по ГОСТ 13580-85.

Стены покоевого этажа наружные - из сборных бетонных блоков по ГОСТ 13579-78 и из кирпича керамического КР75/1650/35 ГОСТ 530-80 на цементно-известковом растворе М25,
Внутренние - из кирпича керамического КР75/1650/25 ГОСТ 530-80.

Стены наружные - из газосиликатных блоков толщ. 300мм, $\gamma = 650 \text{ кг/м}^3$ с облицовкой силикатным камнем СР100/1450/25 ГОСТ 379-79.

Стены внутренние - из кирпича керамического КР75/1750/15 ГОСТ 530-80.

Перекрытия - сборные железобетонные плиты по серии Б1.038.1-1 вып.1

Лестница - деревянная

Перемычки - сборные железобетонные по серии Б1.038.1-1 вып.1

Крыша - двухскатная с холодным чердаком по деревянным стропилам

Утеплитель - пеностекло $\gamma = 200 \text{ кг/м}^3$

Кровля - из волнистых асбестоцементных листов среднего профиля по ГОСТ 20430-84

Полы - доски, керамическая плитка, бетон

Окна и балконные двери - с раздельными переплетами по РСТ БСР 865-87 с двойным остеклением.

Двери наружные - по ГОСТ 24698-81

Двери внутренние - по ГОСТ 6629-88

Арх 6/96

Отделка внутренняя

Улучшенная штукатурка, оклейка обоями,
окраска масляными и клеевыми красителями,
известковая побелка.

Отделка наружная

Облицовка силикатным камнем с расшив-
кой швов, штукатурка с окраской,
покрытие олифой и лаком.

Скоростной напор ветра - 0,23 кПа
Расчетная температура
наружного воздуха - минус 24°C
Климатический подрайон - ПВ
Вес снегового покрова - 70 кг/м²
Ориентация - свободная
Степень огнестойкости - П
Степень долговечности - П
Класс ответственности - Ш

Технические характеристики

Площадь застройки - 112,24 м²
Жилая площадь - 61,23 м²
Площадь квартиры - 121,04 м²
Общая площадь - 163,34 м²
в т.ч. гаража - 25,92 м²
топочной - 6,78 м²
сауны - 9,69 м²
Строительный объем - 726,64 м³
в т.ч. цокольного этажа - 213,26 м³

Инженерное оборудование

Водопровод - хозяйственно-питьевой
Канализация - хозяйственно-бытовая в
наружную сеть
Отопление - поквартирное, от котла
типа КЧМ-ЗДГ на газовом топливе
Вентиляция - естественная

Состав проектной документации

Альбом I - Архитектурно-строительные, санитарно-технические, электротехнические
чертежи и газоснабжение.
Альбом II - Сметы
Альбом III - Ведомости потребности в материалах

В7ВА АВТОР ПРОЕКТА КП институт "Гомельсельстройпроект"
246050, г.Гомель ул.Речицкая, 1а

В7НА УТВЕРЖДЕНИЕ

В7КА ПОСТАВЩИК

Горячее водоснабжение - от газового водо-
подогревателя ВПГ-23

Газоснабжение - от наружных сетей

Электроснабжение - от сети 380/220В

Устройства связи - телефонизация, радиофикация
от приемников "Городня-РП-01"

Эксплуатационные показатели

Водопотребление - 0,9 м³/сутки
Количество стоков - 0,9 м³/сутки
Топливопотребление - 12170 ккал/час
Горячее водоснабжение - . -
Потребная мощность
электроэнергии - 4,81 м³/час
Категория надежности - Ш

Технико-экономические показатели:

- Потребность в стали, приходящейся
на 1м² общей площади квартиры
/в натуральной массе" - 11,0 кг
- Потребность в цементе на 1м²
общей площади квартиры, приведенная
к марке 400 - 165 кг
- Потребность в лесоматериалах
на 1м² общей площади квартиры,
приведенная к круглому лесу - 0,21м³
- Трудоемкость работ, приходящихся
на 1м² общей площади квартиры,
чел.дн. - 2,39
- Продолжительность строитель-
ства - 5 месяцев
- Сметная стоимость строитель-
ства в базисных ценах 1991г -
в т.ч. стоимость СМР -
- Сметная стоимость строитель-
ства, приходящаяся на 1м²
общей площади квартиры -

Главный инженер проекта
В.Н.Бондаренко

Директор института
В.Е.Обухов