

К-2

СТРОИТЕЛЬНЫЙ КАТАЛОГ
Часть 2
ТИПОВЫЕ ПРОЕКТЫ ПРЕДПРИЯТИЙ, ЗДАНИЙ И СООРУЖЕНИЙ

шифр
КРИСТАЛЛ-3М

РЕСПУБЛИКА
БЕЛАРУСЬ

Одноквартирный пятикомнатный мансардный
жилой дом с гаражом

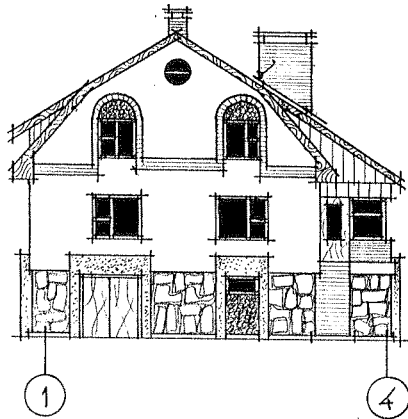
КП институт
"Гомельсельстройпроект"

ГССП

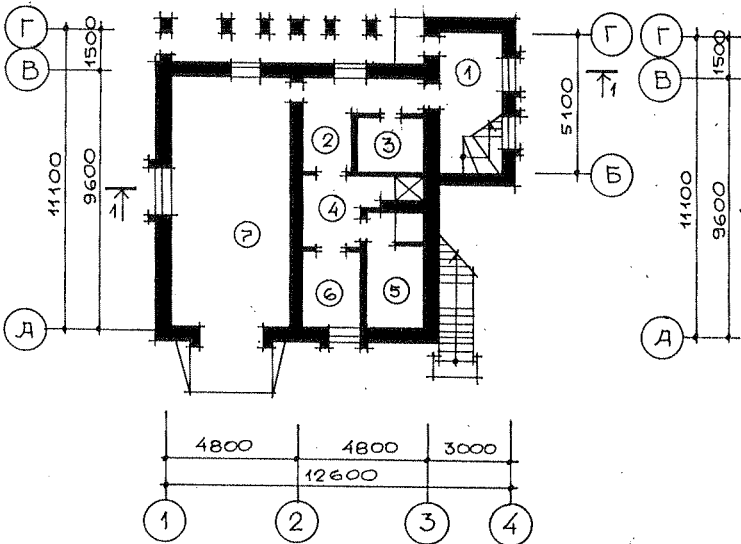
1995

На 3 страницах
Страница 1

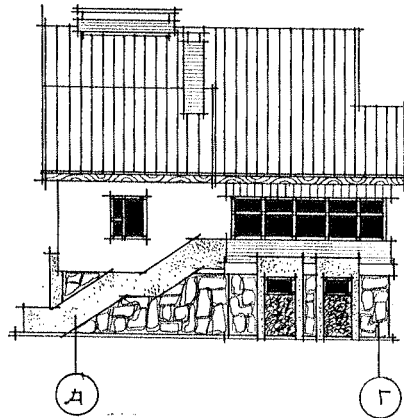
ФАСАД I-4



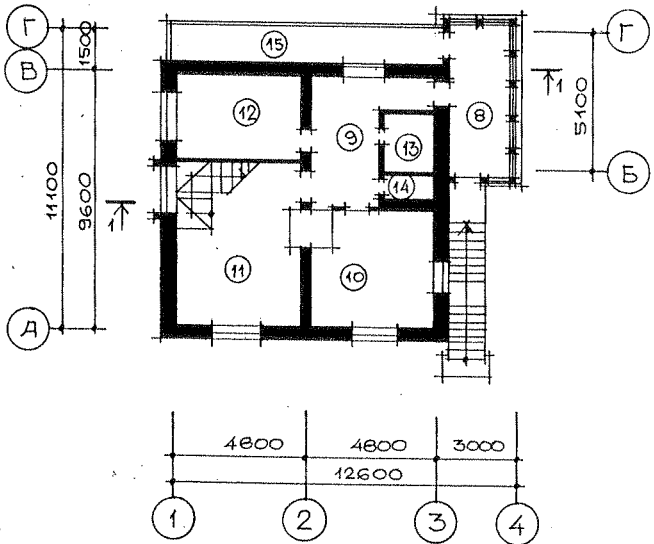
ПЛАН НА ОТМ. -2.630



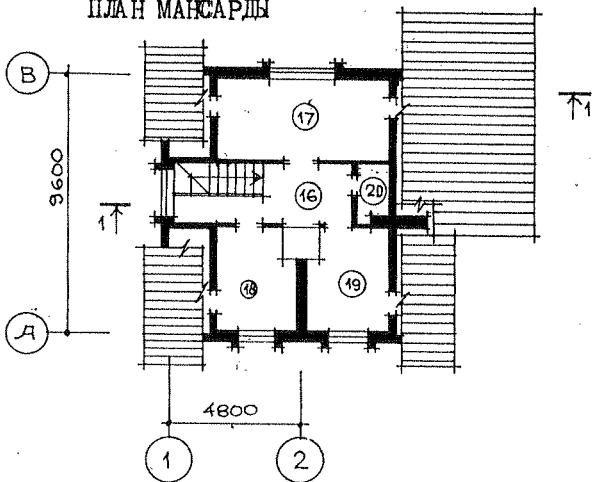
ФАСАД А-Г



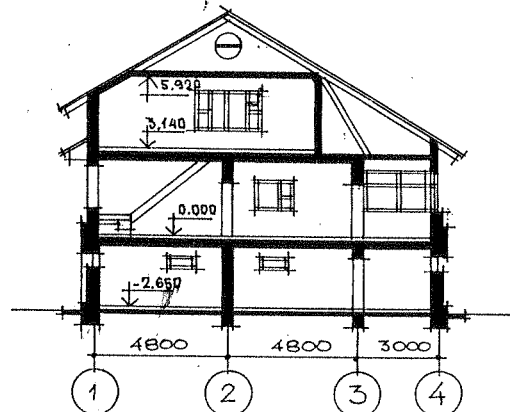
ПЛАН НА ОТМ. 0.000



ПЛАН МАНСАРДЫ



I-I



ОРИГИНАЛ

Арх 12/95

Экспликация помещений

№ пп	Наименование	Площадь, м ²	№ пп	Наименование	Площадь, м ²
1.	Тамбур	12,72	11.	Гостинная	25,45
2.	Коридор	6,90	12.	Спальная	14,10
3.	Кладовая	7,85	13.	Ванная	4,50
4.	Мыльная	6,90	14.	Туалет	1,70
5.	Сауна	7,90	15.	Терраса	12,60
6.	Топочная	5,15	16.	Холл	9,45
7.	Гараж	40,05	17.	Спальная	19,90
8.	Веранда	10,05	18.	Спальная	11,65
9.	Прихожая	25,45	19.	Спальная	11,65
10.	Кухня-столовая	16,50	20.	Санузел	2,45

Строительные конструкции

Здание мансардное с несущими продольными стенами с цокольным этажом.

Фундаменты - ленточные из бетонных блоков по ГОСТ 13579-78

Стены наружные - из деревянных брусьев с облицовкой силикатным камнем по ГОСТ 379-79

Стены внутренние - кирпич керамический полнотелый по ГОСТ 530-80

Стены веранды - деревянный каркас с обшивкой доской

Перекрытия - сборные железобетонные плиты по серии 1.141.1 в.60,63; деревянные балки

Крыша - чердачная, стропила деревянные

Кровля - штучная черепица

Полы - дощатые, керамическая плитка, бетонные

Окна и балконные двери - по РСТ 865-87 с двойным остеклением

Двери наружные - по ГОСТ 24698-81

Двери внутренние - по ГОСТ 6629-88

Отделка наружная

Облицовка силикатным камнем с расшивкой втопленным швом, облицовка лицевым красным кирпичом, декоративная штукатурка с окраской "ОС". Отделка цокольной части - штукатурка с добавлением в раствор сурьки и расшивкой "под бут"

Отделка внутренняя

Обклейка обоями, облицовка древесиной и керамической плиткой, окраска, побелка

Инженерное оборудование

Водопровод - хозяйственно-питьевой.

Канализация - хозяйственно-бытовая в наружную сеть.

Отопление - поквартирное, от котла типа КЧМ-3ДГ на газовом топливе.

Проектом предусмотрено установка отопительно-варочной печи.

Вентиляция - естественная

Горячее водоснабжение - от газового водонагревателя ВПГ-23

Газоснабжение - от наружных сетей

Электроснабжение - от сети 380/220В

Устройства связи - телефонизация, радификация от приемников "Городня-РП-01"

Арх 12/95

Скоростной напор ветра	- 0,23 кПа
Степень огнестойкости	- II
Расчетная температура наружного воздуха	- -24°C
Климатический подрайон	- ПВ
Вес снегового покрова	- 70 кгс/м2
Ориентация	- свободная

Инженерно-геологические условия	- обычные
------------------------------------	-----------

Технико-экономические показатели

Потребность в стали,приходящейся на 1м2 общей площади квартиры (в натуральной массе)	- II,0 кг
Потребность в цементе на 1м2 общей площади квартиры,приве- денная к марке 400	- 160кг
Потребность в лесоматериалах на 1м2 общей площади квартиры, приведенная к круглому лесу	- 0,24м3
Трудоемкость работ,приходящихся на 1м2 общей площади квартиры,-	4,04чел.дн.
Продолжительность строитель- ства	- 5,0месяцев
Сметная стоимость строитель- ства в базичных ценах 1991г	- III,99тыс.руб.
в т.ч.стоимость СМР	- III,99тыс.руб.
Сметная стоимость строитель- ства,приходящаяся на 1м2 общей площади квартиры	- 75г руб.

Технические характеристики

Площадь застройки	- 144,23 м2
Общая площадь	- 252,92 м2
Жилая площадь	- 82,75 м2
Площадь квартиры	- 149,15 м2
Строительный объем	- 906,79 м3

Эксплуатационные показатели

Водопотребление	- 1,14 м3/сут.
Количество стоков	- 1,14 м3/сут.
Топливопотребление	- 17070ккал/час
Горячее водоснабжение	- -
Потребное количество газа	- 5,6 м3/сут.
Потребная мощность электроэнергии	- 8,25 кВт
Категория надежности	- III

Состав проектной документации

Альбом I - Архитектурно-строительные, санитарно-технические, электро-технические
чертежи и газоснабжение.

Альбом II - Сметы.

Альбом III - Ведомости потребности в материалах

В7ВА АВТОР ПРОЕКТА КИ институт "Гомельсельстройпроект"
246050, г.Гомель, ул.Речицкая, 1а

В7НА УТВЕРЖДЕНИЕ

В7КА ПОСТАВЩИК