

К-2

СТРОИТЕЛЬНЫЙ КАТАЛОГ

Часть 2

ТИПОВЫЕ ПРОЕКТЫ ПРЕДПРИЯТИЙ, ЗДАНИЙ И СООРУЖЕНИЙ

Шифр  
"Кристалл-2"

удк

Республика  
Беларусь

Двухэтажный многоквартирный  
пятикомнатный жилой дом

КП институт  
"Гомельсельстройпроект"

ГССП

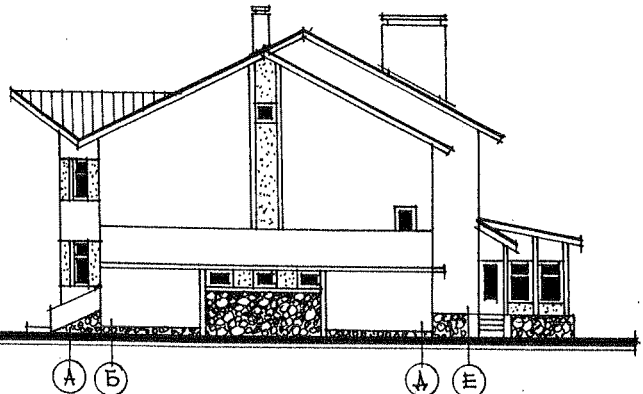
1995

На 3 страницах  
Страница 1

ФАСАД I-5

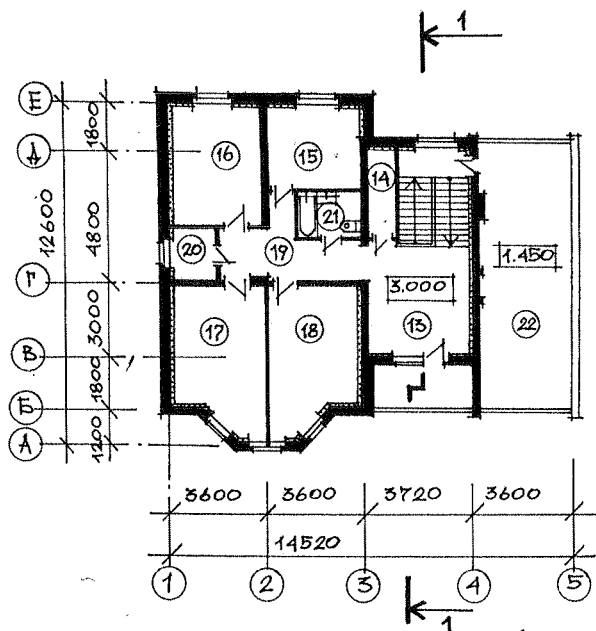
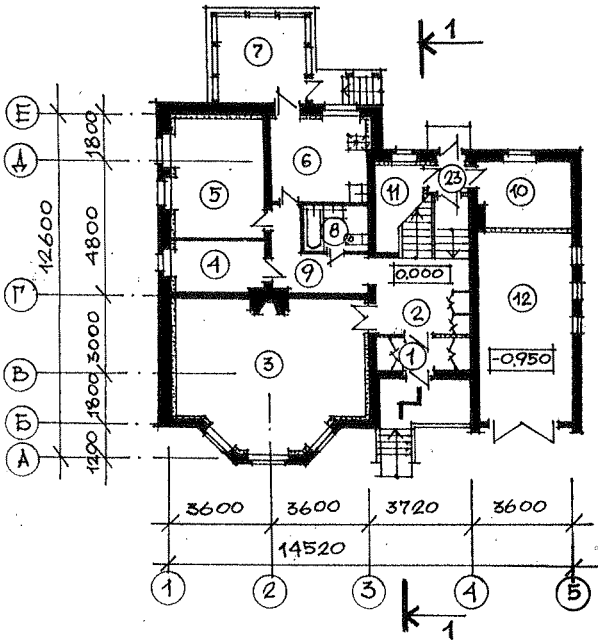


ФАСАД А-Б

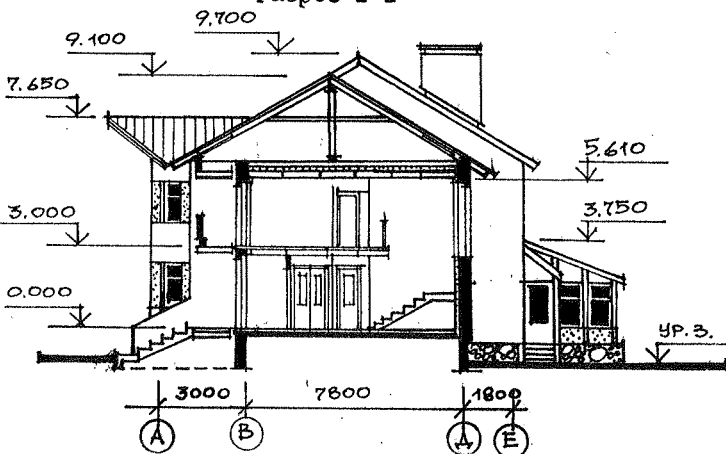


План на отм. 0.000

План на отм. 0.000



Разрез I-I



Экспликация квартиры

Квартира	Кол-во	Площадь, м2	
		жилая	общая
пятикомнатная	I	93.39	231.87

ОРИГИНАЛ

Арх 11/95

Экспликация помещений

Экспликация помещений

№ пп	Наименование помещений	Площадь, м <sup>2</sup>	№ пп	Наименование помещений	Площадь, м <sup>2</sup>
1.	Тамбур	2,42	13.	Холл	13,11
2.	Прихожая	8,60	14.	Кладовая	2,78
3.	Гостинная	33,08	15.	Кабинет	10,07
4.	Хозпомещение	6,08	16.	Спальня	16,66
5.	Столовая	15,14	17.	Спальня	16,70
6.	Кухня	10,07	18.	Спальня	16,98
7.	Веранда	10,56	19.	Коридор	7,32
8.	Совмещенный санузел	4,10	20.	Кладовая	2,57
9.	Коридор	6,44	21.	Совмещенный санузел	4,10
10.	Топочная	8,15	22.	Терраса	33,53
11.	Мастерская	5,09	23.	Тамбур	1,10
12.	Гараж	20,99			

Строительные конструкции и изделия

Фундаменты - ленточные из сборных бетонных блоков по ГОСТ 13579-78

Стены наружные - из газосиликатных блоков толщиной 300мм,  $\gamma = 650$  кг/м<sup>3</sup> с облицовкой силикатным камнем по ГОСТ 379-79 с утеплением изнутри пеностеклом

Стены внутренние - кирпич керамический КР 75/1650/15 ГОСТ 530-80

Перегородки - кирпич КР 75/1650/15 по ГОСТ 530-80

Перекрытия - сборные железобетонные плиты по серии I.141-I, в.63

Крыша - чердачная, кровля из асбестоцементных листов по ГОСТ 378-76

Полы - дощатые, керамическая плитка, бетонные

Окна и балконные двери - по РСТ 865-87 с двойным остеклением.

Двери наружные - по ГОСТ 24698-81

Двери внутренние - по ГОСТ 6629-88

Наибольшая масса монтажного элемента

Отделка наружная.

Облицовка силикатным камнем с расшивкой втопленным швом, частично - штукатурка с органосиликатной окраской. Деревянные элементы окрашиваются масляной краской за 2 раза.

Отделка внутренняя

Жилые комнаты - оклейка обоями; санузлы, ванны - облицовка глазурованной керамической плиткой; кухня, коридоры, тамбуры - масляная окраска; гараж, топочная, кладовые - побелка.

Инженерное оборудование

Водопровод - хозяйственно-питьевой

Канализация - хозяйственно-бытовая в наружную сеть

Отопление - поквартирное от котла КЧМ-3АГ на газовом топливе.

Вентиляция - естественная

Горячее водоснабжение - от газового водонагревателя ВПГ-23

Газоснабжение - от наружных сетей

Электроснабжение - от сети 380/220В

Устройства связи - телефонизация,

радиофикация от приемников "Городня-РП-01"

Арх. 11/95

Скоростной напор ветра	- 0,23 кПа	Вес снегового покрова	<u>70 кгс/м<sup>2</sup></u>
Степень огнестойкости	- II		0,70 кПа
Расчетная температура наружного воздуха	- минус 24°C	Ориентация - свободная	
Климатический подрайон	- II В	Инженерно-геологические условия - обычные	

Технико-экономические показатели

Потребность в стали, приходящейся на  
1м<sup>2</sup> общей площади квартир  
(в натуральной массе) - II,0 кг

Потребность в цементе на 1м<sup>2</sup>  
общей площади квартир, приведен-  
ная к марке 400 - 165 кг

Потребность в лесоматериалах  
на 1м<sup>2</sup> общей площади квартир,  
приведенная к круглому лесу - 0,21 м<sup>3</sup>

Трудоемкость работ, приходящаяся  
на 1м<sup>2</sup> общей площади квартир - 2,87 чел.дн.

Продолжительность строитель-  
ства - 4,0 месяца

Сметная стоимость строитель-  
ства в базисных ценах 1991г - 119,53 тыс.руб.

в т.ч. стоимость СМР - 119,53 тыс.руб.

Сметная стоимость строитель-  
ства, приходящаяся на 1м<sup>2</sup>  
общей площади квартир - 515 руб.

Технические характеристики

Площадь застройки - 190,06 м<sup>2</sup>

Жилая площадь - 93,39 м<sup>2</sup>

Общая площадь квартир - 231,87 м<sup>2</sup>

Строительный объем - 908,81 м<sup>3</sup>

Эксплуатационные показатели

Водопотребление - 1,25 м<sup>3</sup>/сут.

Горячее водоснабжение -

Канализационные стоки - 1,25 м<sup>3</sup>/сут.

Топливопотребление - 17850 ккал/час

Расход газа - 5,66 м<sup>3</sup>/час

Потребная мощность  
электроэнергии, - 3,75 кВт

Категория надежности - III

Состав проектной документации

Альбом I - Архитектурно-строительные, санитарно-технические, электро-технические  
чертежи и газоснабжение

Альбом II - Сметы

Альбом III - Ведомости потребности в материалах

В7ВА АВТОР ПРОЕКТА КИ институт "Гомельсельстройпроект"  
246050, г. Гомель, ул. Речицкая, 1а

В7НА УТВЕРЖДЕНИЕ

В7КА ПОСТАВЩИК

В. Н. Бондаренко

Главный инженер проекта

В. Е. Обухов

Директор института

Арх. 11/95