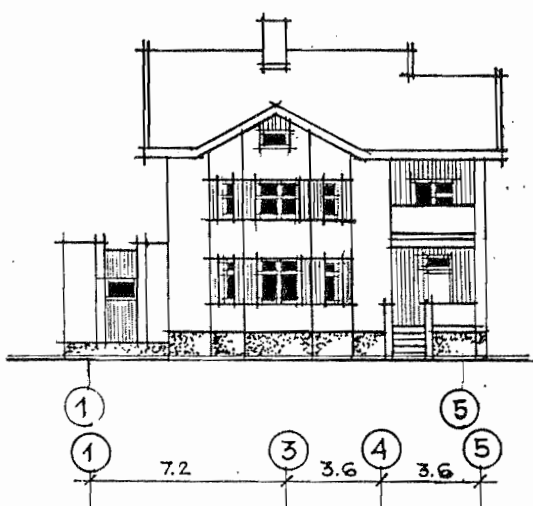
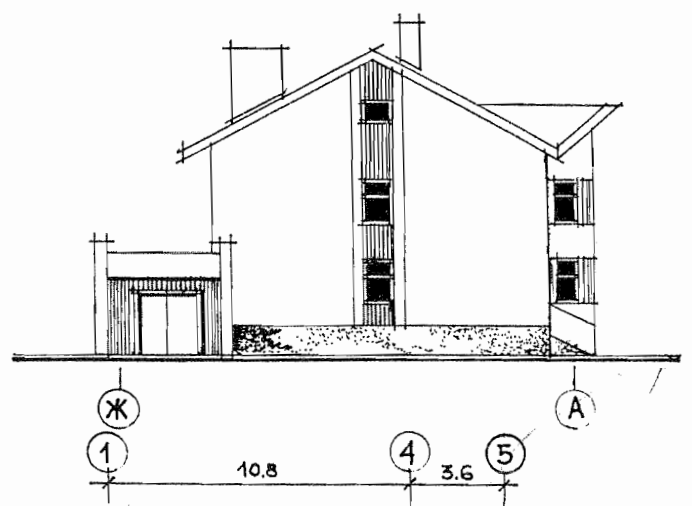
	<p align="center"><b>СТРОИТЕЛЬНЫЙ КАТАЛОГ</b> Часть 2 <b>ТИПОВЫЕ ПРОЕКТЫ ПРЕДПРИЯТИЙ, ЗДАНИЙ И СООРУЖЕНИЙ</b></p>	<p align="center">Шифр <b>"КРИСТАЛЛ -1"</b> УДК</p>
<p>РЕСПУБЛИКА БЕЛАРУСЬ</p>	<p align="center">Двухэтажный одноквартирный шестикомнатный жилой дом</p>	<p align="center">КП институт "Томельсельстройпроект"</p>
<p align="center"><b>ГССП</b></p>		
<p align="center">1995</p>		<p align="center">На 3 страницах Страница 1</p>

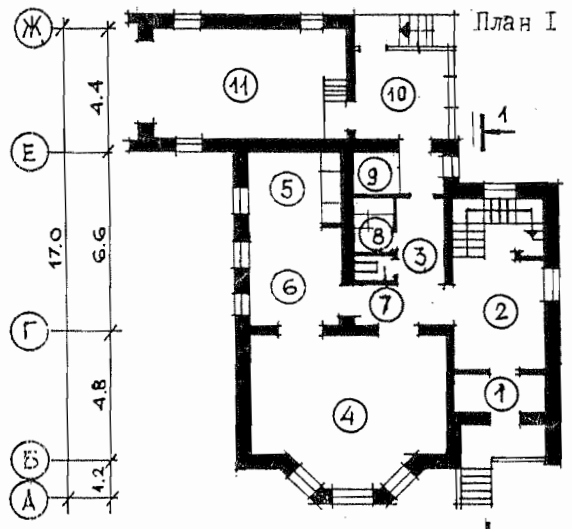
Ф а с а д I-Б



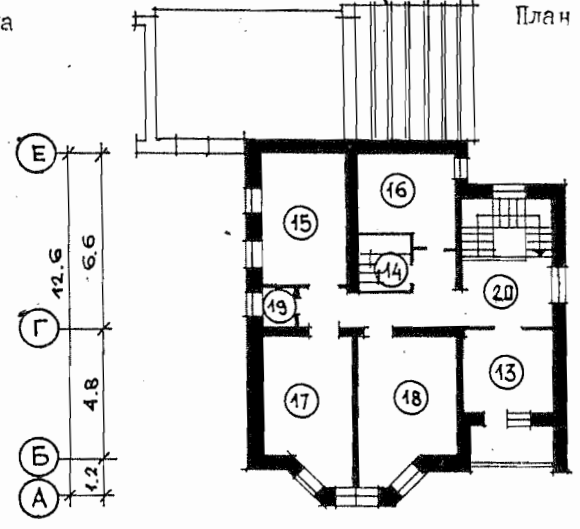
Ф а с а д II-А



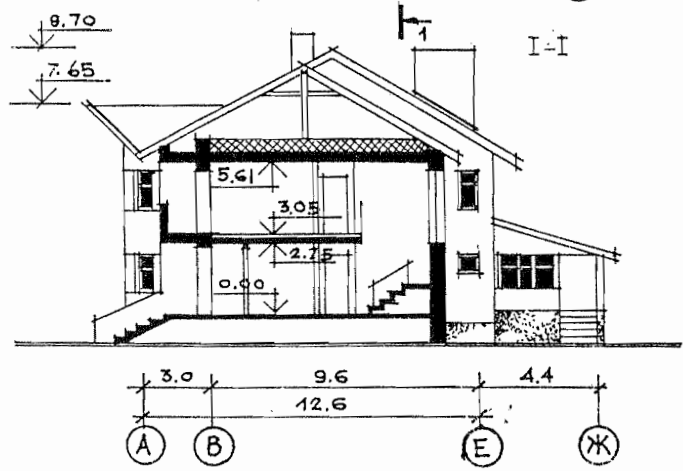
П л а н I э т а ж а



П л а н II э т а ж а



I-I



Ор. 11. 7. 4. 4. 4.

Апр 10/95

Экспликация помещений

№ п/п	Наименование помещений	Площадь м <sup>2</sup>	№ п/п	Наименование помещений	Площадь м <sup>2</sup>
1.	Тамбур	3,15	11.	Гараж	24,40
2.	Передняя	10,21	12.	Кладовая	2,31
3.	Коридор	9,01	13.	Кабинет	9,66
4.	Гостиная	32,66	14.	Туалет с ванной	3,36
5.	Кухня	8,90	15.	Спальная	15,41
6.	Столовая	10,81	16.	Спальная	9,98
7.	Туалет	1,41	17.	Спальная	13,10
8.	Ванная	3,23	18.	Спальная	13,10
9.	Топочная	6,18	19.	Кладовая	2,24
10.	Веранда	9,66	20.	Коридор	16,98

Строительные конструкции и изделия

Фундаменты - ленточные из сборных бетонных блоков по ГОСТ 13579-78.

Стены наружные из газосиликатных блоков толщиной 300мм,  $\gamma = 650 \text{ кг/м}^3$ , с облицовкой силикатным камнем ГОСТ 379-79 с утеплением изнутри пеностеклом.

Стены внутренние - кирпич керамический КР75/1650/15 ГОСТ 530-80

Перегородки - кирпич КР 75/1650/15 ГОСТ 530-80

Перекрытия - сборные железобетонные плиты по серии 1.141-Г, в.63

Крыша - чердачная, кровля из асбестоцементных листов.

Полы - деревянные, керамическая плитка, бетонные

Окна и балконные двери по РСТ835-87 с двойным остеклением.

Двери наружные по ГОСТ 24698-81

Двери внутренние по ГОСТ 6629-88

Отделка наружная - расшивка швов кирпичной кладки, частично - штукатурка и органико-силикатная окраска. Деревянные элементы окрашиваются масляной краской.

Отделка внутренняя - жилые комнаты - оклейка обоями, санузлы, ванны - облицовка керамической плиткой, кухня, коридоры, тамбуры - масляная окраска. Гараж, топочная, кладовые - побелка.

Инженерное оборудование

Водопровод - хозяйственно-питьевой

Канализация - хозяйственно-бытовая в наружную сеть.

Отопление - поквартирное от котла КЧМ-ЭДГ на газовом топливе

Вентиляция - естественная

Горячее водоснабжение - от газового водонагревателя ВП-23.

Газоснабжение - от наружных сетей

Электроснабжение - от сети 380/220В

Устройства связи - телефонизация, радиодиффакция от приемника "Городня-РП-01"

1 Apr 10/95

Скоростной напор ветра - 0,23 кПа  
 Степень огнестойкости - II  
 Расчетная температура наружного  
 воздуха - -24°C  
 Климатический подрайон - ПВ  
 Вес снегового покрова - 70 кг/м<sup>2</sup>  
 I окПа

Ориентация - свободная

Технико-экономические показатели

Потребность в стали, приходящаяся  
 на 1м<sup>2</sup> общей площади квартир  
 (в натуральной массе) - 11,0 кг

Потребность в цементе на 1м<sup>2</sup>  
 общей площади квартир, приведен-  
 ная к марке 400 - 165 кг

Потребность в лесоматериалах на  
 1м<sup>2</sup> общей площади квартир, приве-  
 денная к круглому лесу - 0,21м<sup>3</sup>

Трудоемкость работ, приходящих-  
 ся на 1м<sup>2</sup> общей площади квар-  
 тир, чел.дн. - 2,64

Продолжительность строитель-  
 ства - 4,0 месяцев

Сметная стоимость строитель-  
 ства в базисных ценах 1991г - 106,87 тыс.руб.  
 в т.ч. стоимость СМР - 106,87 тыс.руб.

Сметная стоимость строитель-  
 ства, приходящаяся на 1м<sup>2</sup>  
 общей площади квартир - 514 руб.

Состав проектной документации

Альбом I - Архитектурно-строительные, санитарно-технические,  
 электротехнические чертежи и газоснабжение.

Альбом II - Сметы

Альбом III - Ведомости потребности в материалах

В7ВА АВТОР ПРОЕКТА КП институт "Гомельсельстройпроект"  
 246050, г.Гомель, ул.Речицкая, 1А

В7НА УТВЕРЖДЕНИЕ

В7КА ПОСТАВЩИК

1  
2  
3  
4  
5  
6  
7  
8  
9  
10  
11  
12  
13  
14  
15  
16  
17  
18  
19  
20  
21  
22  
23  
24  
25  
26  
27  
28  
29  
30  
31  
32  
33  
34  
35  
36  
37  
38  
39  
40  
41  
42  
43  
44  
45  
46  
47  
48  
49  
50  
51  
52  
53  
54  
55  
56  
57  
58  
59  
60  
61  
62  
63  
64  
65  
66  
67  
68  
69  
70  
71  
72  
73  
74  
75  
76  
77  
78  
79  
80  
81  
82  
83  
84  
85  
86  
87  
88  
89  
90  
91  
92  
93  
94  
95  
96  
97  
98  
99  
100