

К-2

СТРОИТЕЛЬНЫЙ КАТАЛОГ

Часть 2

ТИПОВЫЕ ПРОЕКТЫ ПРЕДПРИЯТИЙ, ЗДАНИЙ И СООРУЖЕНИЙ

Шифр
"Кристалл-3"

удк

РЕСПУБЛИКА
БЕЛАРУСЬ

Одноквартирный мансардный пятикомнатный
жилой дом

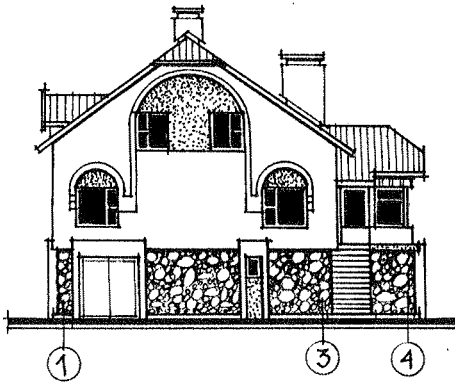
КП институт
"Гомельсельстройпроект"

ГССП

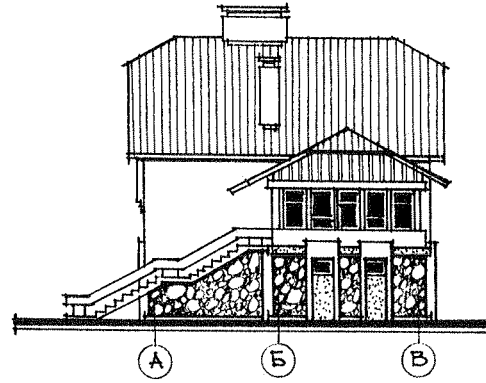
1995

На 3 страницах
Страница 1

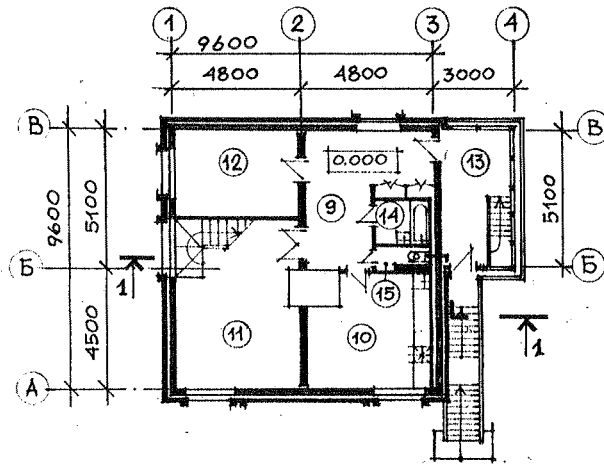
ФАСАД I-4



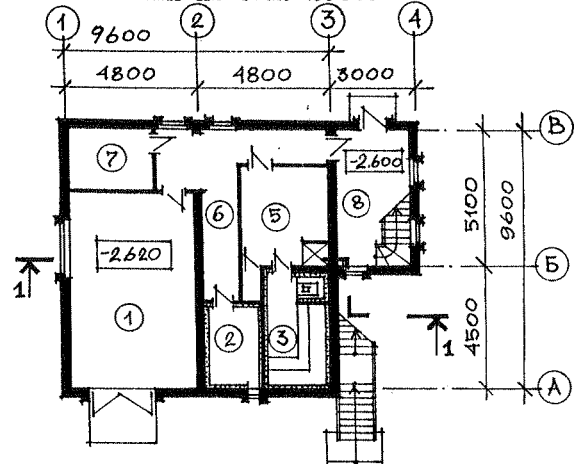
ФАСАД А-В



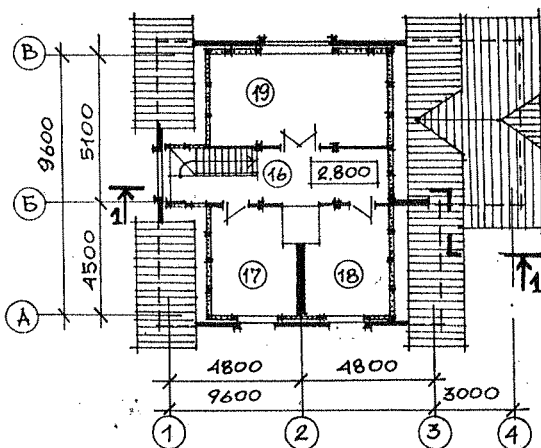
ПЛАН НА ОТМ. 0.000



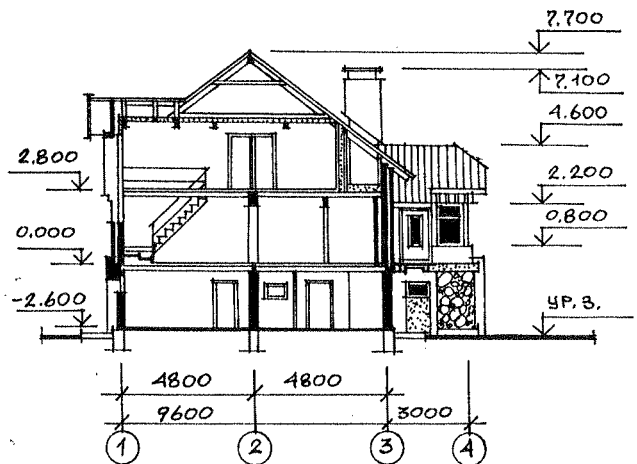
ПЛАН НА ОТМ. -2.600



ПЛАН МАНСАРДЫ НА ОТМ. 2.800



РАЗРЕЗ I-I



Оригинал

Арх. 5/96

Экспликация помещений

№ пп	Наименование	Площадь м ²	№ пп	Наименование	Площадь м ²
1.	Гараж	33,29	11.	Гостинная	25,26
2.	Топочная	5,11	12.	Спальная	14,95
3.	Сауна	8,51	13.	Веранда	12,15
4.	Узел управления	0,70	14.	Ванная	3,39
5.	Моечная	12,48	15.	Туалет	1,83
6.	Коридор	15,00	16.	Холл	16,37
7.	Мастерская	6,60	17.	Спальная	11,90
8.	Лестничная клетка	12,52	18.	Спальная	11,90
9.	Передняя	15,70	19.	Спальная	21,10
10.	Кухня-столовая	16,47			

Строительные конструкции и изделия

Здание мансардное с несущими продольными стенами без подвала с техническим этапом.

Фундаменты - ленточные, из бетонных блоков по ГОСТ 13579-78

Стены наружные - из деревянных брусев с облицовкой силикатным камнем по ГОСТ 379-79

Стены внутренние - кирпич керамический, рядовой, полнотелый по ГОСТ 530-80.

Стены веранды - деревянный каркас с обшивкой доской.

Перекрытия - сборные многослойные плиты по серии Г.141-1, в.60,63; деревянные балки.

Крыша - чердачная, стропила деревянные, кровля из волнистых асбестоцементных листов по ГОСТ 378-76

Полы - дощатые, паркетные, керамическая плитка, бетонные, линолеум

Окна и балконные двери - по ГОСТ 865-87 с двойным остеклением.

Двери наружные - по ГОСТ 24698-81

Двери внутренние - по ГОСТ 6629-88.

Наибольшая масса монтажного элемента

Отделка наружная

Облицовка силикатным камнем с расшивкой втопленным швом, частично - облицовка лицевым красным кирпичом, декоративная штукатурка с окраской "СС".

Отделка цоколя - штукатурка: красная гранитная крошка с добавлением железного сурика и расшивкой "под бут"

Отделка внутренняя

Стены гаража, топочной, узла управления - известковая побелка; стены моечной, ванной, туалета - керамическая глазурованная плитка, улучшенная клеевая окраска; На веранде, в спальнях в мансарде - стены облицовываются деревом и покрываются лаком; Отделка стен передней, гостиной, спальных комнат - высококачественные обои; коридора, лестничной клетки, мастерской - масляная улучшенная окраска.

Инженерное оборудование

Водопровод - хозяйственно-питьевой.

Канализация - хозяйственно-бытовая в наружную сеть;

Отопление - поквартирное, от котла типа КЧМ-ЗДГ на газовом топливе.

Проектом предусмотрена установка отопительно-варочной печи;

Вентиляция - естественная;

Горячее водоснабжение - от газового водоподогревателя ВП-23;

Газоснабжение - от наружных сетей;

Электроснабжение - от сети 380/220В;

Устройства связи - телефонизация, радиофикация от приемников "Городня-РП-01"

Арх. 5/96

Скоростной напор ветра - 0,23 кПа
 Степень огнестойкости - III
 Расчетная температура
 наружного воздуха - минус 24°C
 Климатический подрайон - ПБ

Вес снегового покрова 70 кг /м²
 Ориентация - свободная
 Инженерно-геологические
 условия - обычные

ТЕХНИКО-ЭКОНОМИЧЕСКИЕ ПОКАЗАТЕЛИ

Потребность в стали, приходящейся на 1м²
 общей площади квартиры /в натуральной массе/
 Потребность в цементе на 1м² общей площади
 квартиры, приведенная к марке 400
 Потребность в лесоматериалах на 1м² общей
 площади квартиры, приведенная к круглому
 лесу
 Трудоемкость работ, приходящихся на 1м²
 общей площади квартиры
 Продолжительность строительства
 Сметная стоимость строительства
 в базисных ценах 1991г.
 в т.ч. стоимость СМР
 Сметная стоимость строительства,
 приходящаяся на 1м² общей площади
 квартиры

ТЕХНИЧЕСКИЕ ХАРАКТЕРИСТИКИ

Площадь застройки, м² 123,16
 Общая площадь, м² 246,35
 Жилая площадь, м² 85,11
 Площадь квартиры, м² 146,10
 Строительный объем, м³ 891,35

ЭКСПЛУАТАЦИОННЫЕ ПОКАЗАТЕЛИ

Водопотребление, м³/сутки I, I4
 Горячее водопотребление, м³/сут
 Канализационные стоки, м³/сут. I, I4
 Топливопотребление, ккал/час - 11470
 Расход газа, м³/час - 6,54
 Потребная мощность
 электроэнергии, кВт - 8,25
 Категория надежности - III

СОСТАВ ПРОЕКТНОЙ ДОКУМЕНТАЦИИ

- Альбом I - Архитектурно-строительные, санитарно-технические, электротехнические
чертежи и газоснабжение
- Альбом II - Сметы
- Альбом III - Ведомости потребности в материалах

В7ВА АВТОР ПРОЕКТА

КП институт "Гомельсельстройпроект"
 246050 г. Гомель, ул. Речицкая, 1а

В7НА УТВЕРЖДЕНИЕ

В7КА ПОСТАВЩИК

Арх. 5/96