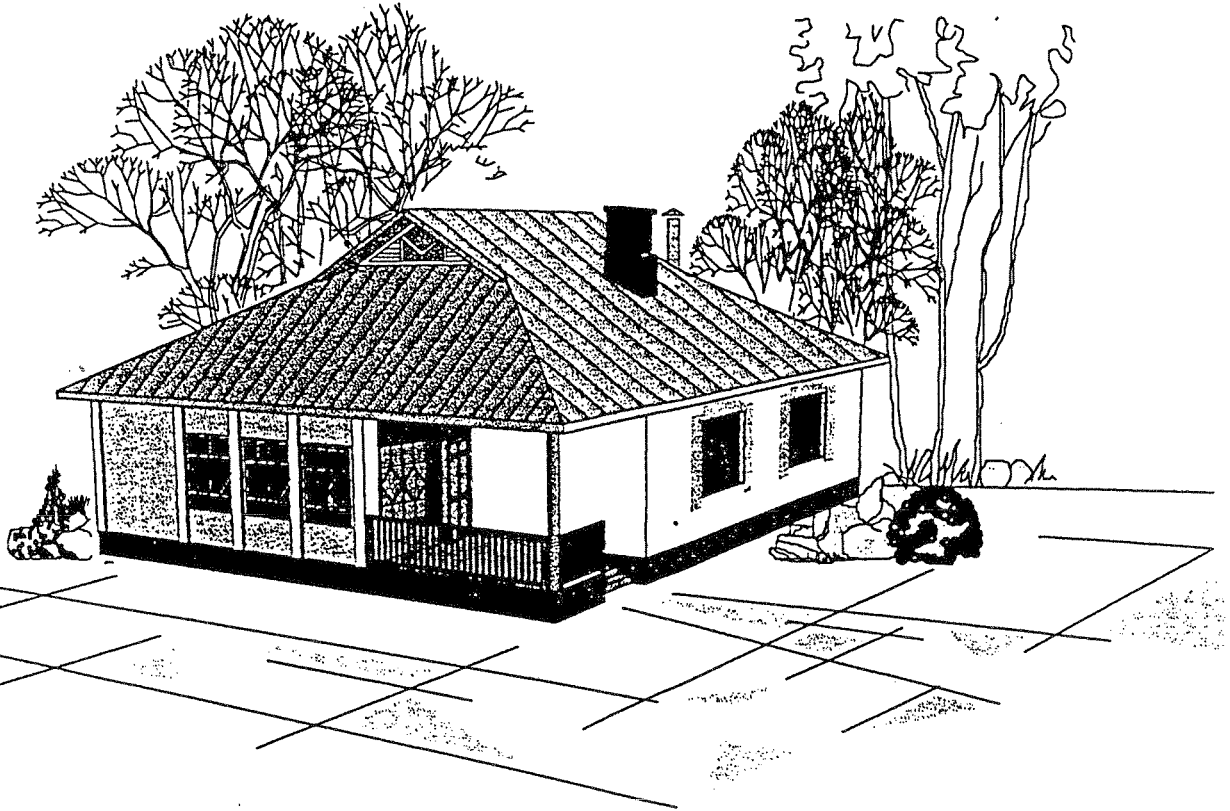


1997 г.

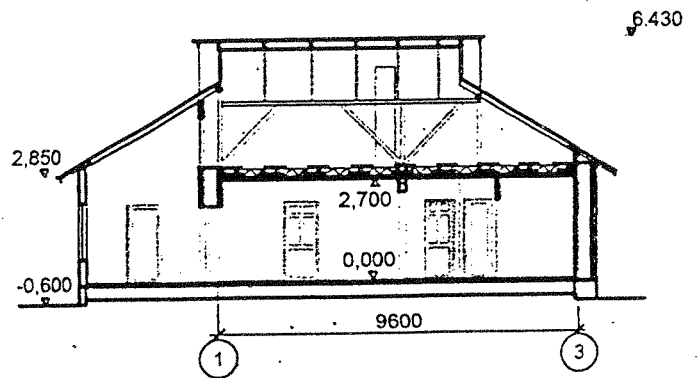
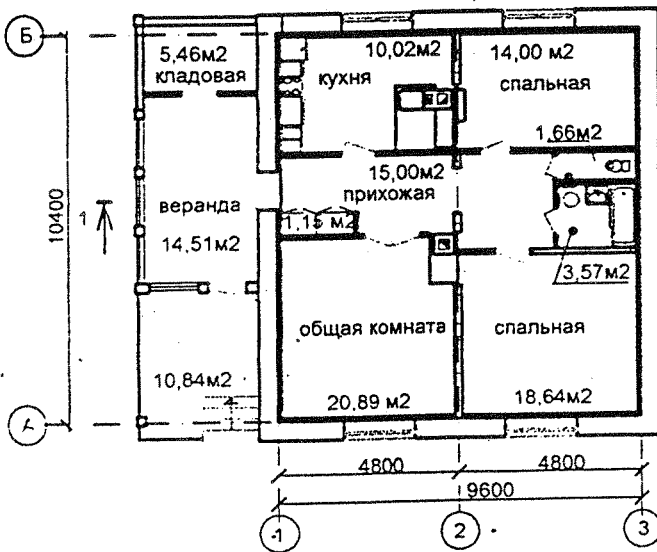
ЖИЛОЙ ДОМ
1-ЭТАЖНЫЙ, 1-КВАРТИРНЫЙ С 3-КОМНАТНОЙ КВАРТИРОЙ
СО СТЕНАМИ ИЗ СОЛОМЕННЫХ БЛОКОВ

ГССП
институт
ГОМЕЛЬСЕЛЬСТРОЙ-
ПРОЕКТ



ПЛАН НА ОТМ 0,000

РАЗРЕЗ 1-1

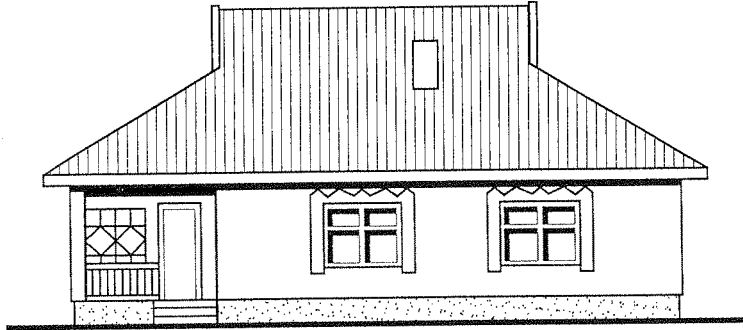


ЭКСПЛИКАЦИЯ КВАРТИРЫ

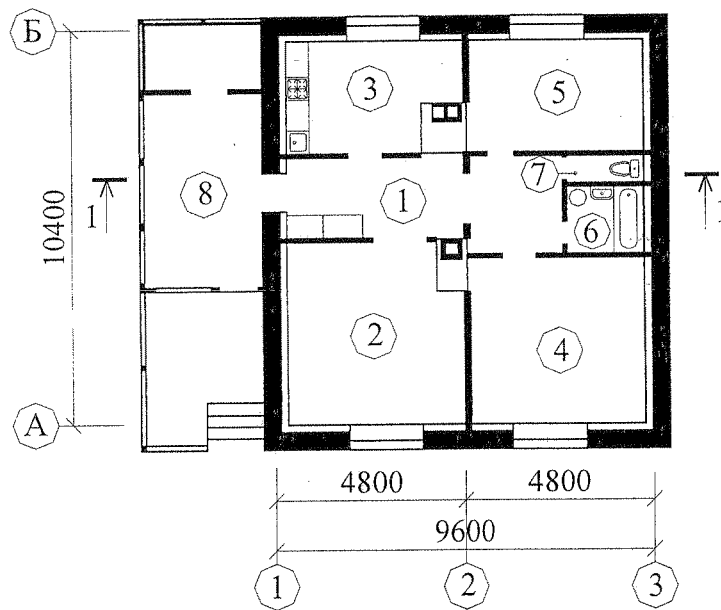
| Квартиры | Количество | Площадь, м² | |
|----------|------------|-------------|--------|
| | | Жилая | Общая |
| 1 | 1 | 53,53 | 108,15 |

Арх 1/98

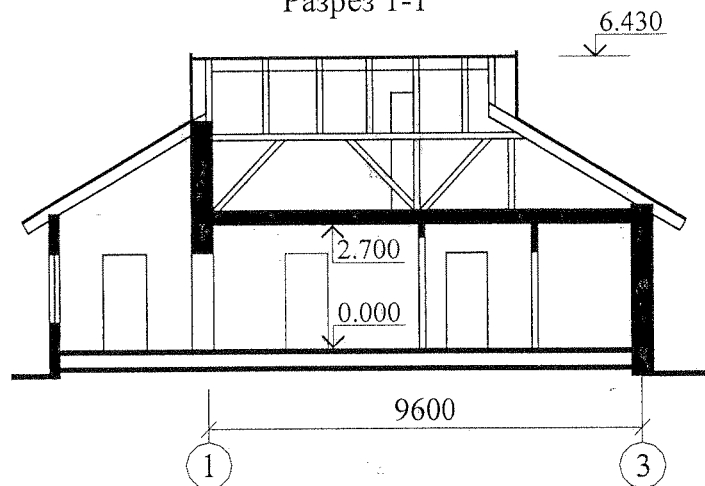
Фасад 1-3



План на отм. 0.000



Разрез 1-1



Арх. 1/98

Шифр
277/97

ЖИЛОЙ ДОМ ОДНОЭТАЖНЫЙ, ОДНОКВАРТИРНЫЙ
С ТРЕХКОМНАТНОЙ КВАРТИРОЙ
СО СТЕНАМИ ИЗ СОЛОМЕННЫХ БЛОКОВ

Лист
2

ЭКСПЛИКАЦИЯ ПОМЕЩЕНИЙ

| | | | | | |
|------------------|----------------|-------|-------------------|----------------|-------|
| 1. Прихожая | м ² | 15,00 | 5. Жилая комната | м ² | 14,00 |
| 2. Общая комната | » | 20,90 | 6. Ванная комната | » | 3,60 |
| 3. Кухня | » | 10,00 | 7. Санузел | » | 1,70 |
| 4. Жилая комната | » | 18,60 | 8. Веранда | » | 14,50 |

ОСНОВНЫЕ ТЕХНИКО-ЭКОНОМИЧЕСКИЕ ПОКАЗАТЕЛИ

| | | |
|-----------------------|----------------|--------|
| Строительный объем | м ³ | 449,50 |
| Площадь застройки | м ² | 157,32 |
| Площадь квартиры | » | 93,60 |
| Общая площадь квартир | » | 108,10 |
| Сметная стоимость | тыс. руб. | 52,80 |

СТРОИТЕЛЬНЫЕ КОНСТРУКЦИИ

Фундаменты – монолитные, ленточные
 Стены наружные – из соломенных блоков с деревянным несущим каркасом
 с заполнением изнутри газосиликатными блоками
 Стены внутренние – газосиликатные блоки
 Перегородки – кирпич керамический, газосиликатные плиты
 Перекрытия – деревянные
 Крыша – чердачная с кровлей из волнистых асбестоцементных листов

ИНЖЕНЕРНОЕ ОБОРУДОВАНИЕ

Водопровод – хозяйственно-питьевой от наружной сети
 Канализация – хозяйственно-бытовая в наружную сеть
 Отопление – печное
 Горячее водоснабжение – от водогрейной колонки на твердом топливе
 Газоснабжение – от газобаллонной установки

Разработчик – ГП «Институт «Гомельсельстройпроект»

Арх. 1/98