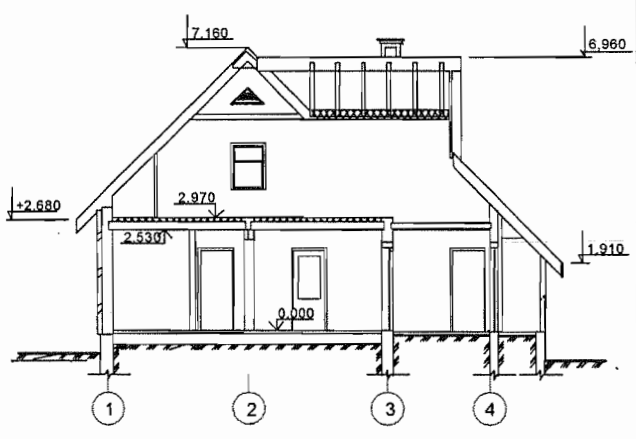
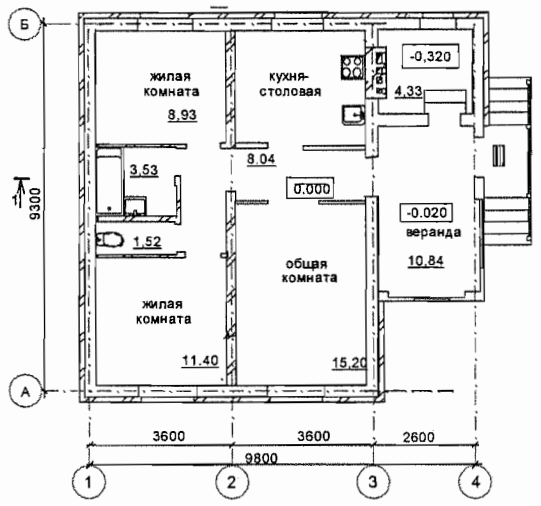
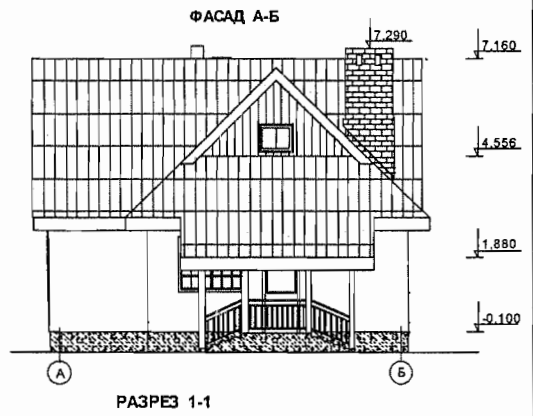
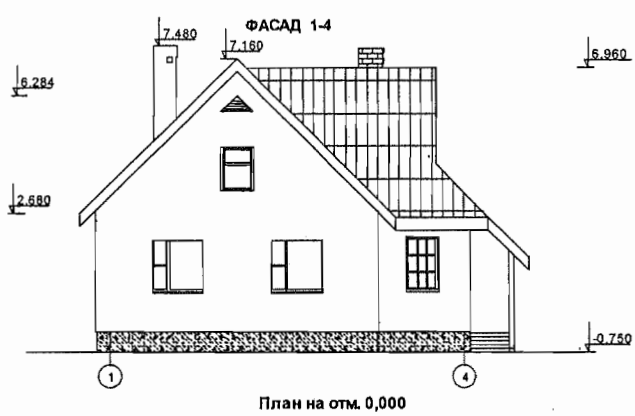


СК-2	СТРОИТЕЛЬНЫЙ КАТАЛОГ Часть 2 Предприятия, здания и сооружения	Б.183-00-15.04 (вариант 2)
Республика Беларусь	Одноэтажный многоквартирный жилой дом с трехкомнатной квартирой со стенами из газосиликатных блоков с возможностью устройства мансардного этажа	
РУП Минсктиппроект		
2005	Типовой проект	На 4-х страницах Страница 1



ЭКСПЛИКАЦИЯ КВАРТИР

Квартира (тип)	Кол-во	Площадь, м ²	
		жилая	квартиры
Трехкомнатная	1	35,53	73,23

Арх. 14/05-1
 Арх. 14/05-2
 Чистота

ОБЛАСТЬ ПРИМЕНЕНИЯ

КЛИМАТИЧЕСКИЕ РАЙОНЫ
И ПОДРАЙОНЫ – II В

РАСЧЕТНАЯ ТЕМПЕРАТУРА
НАРУЖНОГО ВОЗДУХА, –минус 24°С

НОРМАТИВНОЕ ЗНАЧЕНИЕ
ВЕТРОВОГО ДАВЛЕНИЯ, - 0,23кПа

НОРМАТИВНОЕ ЗНАЧЕНИЕ ВЕСА
СНЕГОВОГО ПОКРОВА, - 0,80 кПа

СТЕПЕНЬ ОГНЕСТОЙКОСТИ -IV

ИНЖЕНЕРНО-ГЕОЛОГИЧЕСКИЕ
УСЛОВИЯ – обычные

ОРИЕНТАЦИЯ - свободная

ИНЖЕНЕРНОЕ ОБЕСПЕЧЕНИЕ

ВОДОСНАБЖЕНИЕ –хозяйственно-
питьевой водопровод от наружной сети

КАНАЛИЗАЦИЯ –хозяйственно-бытовая в
наружную сеть (вариант – в выгреб)

ОТОПЛЕНИЕ –от котла КС-ТГ-12,5 на
природном газе

ВЕНТИЛЯЦИЯ -естественная

ЭЛЕКТРОСНАБЖЕНИЕ -от внешней сети,
напряжение 220 В

ГАЗОСНАБЖЕНИЕ – от газопровода низкого
давления

СВЯЗЬ И СИГНАЛИЗАЦИЯ–радиофикация,
телефикация, пожарная сигнализация

ОСНАЩЕНИЕ ЗДАНИЯ

Газовая плита, мойка, ванна, умывальник, унитаз.

СТРОИТЕЛЬНЫЕ КОНСТРУКЦИИ И ИЗДЕЛИЯ

Фундаменты - ленточные, монолитные, бетонные.

Наружные стены из газосиликатных блоков по СТБ 1117-98 на цементно-известковом растворе с облицовкой силикатным камнем. Толщина стены - 430мм.

Стены веранды кирпичные, толщиной 250 и 120 мм

Внутренние стены из силикатного камня толщиной 250 мм.

Перегородки толщиной 120мм и 65мм из керамического рядового кирпича, толщиной 100мм - из газосиликатных блоков.

Перекрытия-сборные железобетонные по серии 1.038.1-1 вып.1.

Перекрытие -сборные железобетонные панели серии Б1.014.1-1 в.3 и перекрытие веранды - деревянные балки.

Чердачная крыша - стропильная из пиленого лесоматериала хвойных пород. Кровля из волнистых асбестоцементных листов СТБ 1118 - 98 по обрешетке.

Двери наружные и внутренние - по СТБ1138-98.

Окна - по СТБ 969-96.

Полы - дощатые, керамическая плитка, бетонные.

Наибольшая масса монтажного элемента, 1,745 т (плита перекрытия)

ОТДЕЛКА

НАРУЖНАЯ - Облицовка силикатным камнем.

ВНУТРЕННЯЯ - В прихожей, жилых комнатах потолки -улучшенная клеевая окраска;стены – оклейка обоями, улучшенная клеевая окраска, окраска улучшенной масляной краской.

побелка. На веранде потолки - обшивка вагонкой,окраска лаком, стены -

улучшенная клеевая окраска, обшивка вагонкой с последующей окраской лаком.

Одноэтажный многоквартирный жилой дом с трехкомнатной квартирой со стенами из газосиликатных блоков с возможностью устройства мансардного этажа		Б.183-00-15.04 (вариант 2)		Страница 3	
ТЕХНИКО-ЭКОНОМИЧЕСКИЕ ДАННЫЕ И ПОКАЗАТЕЛИ			Всего	Удельные показатели на расчетную единицу	
Расчетная единица — 1 м ² площади жилого здания			73,23	—	
ТЕХНИЧЕСКИЕ ХАРАКТЕРИСТИКИ					
Площадь, м ²	застройки		101,12	—	
	общая площадь, в том числе: подземная часть		73,23	—	
	летних помещений		10,84	—	
Объем строительный, м ³	общий		285,53	3,899	
СТОИМОСТЬ СТРОИТЕЛЬСТВА					
Сметная стоимость	общая усадьбы		49,428	0,675	
	в том числе жилого дома		39,036	0,533	
МАТЕРИАЛОЕМКОСТЬ					
Цемент, т (удельные показатели, кг)	всего		14,20	194	
	приведенный к М400		13,60	186	
Сталь, т (удельные показатели, кг)	всего		0,58	7,6	
	приведенная к классу S240		0,76	10,4	
Бетон и железобетон, м ³	всего		38,01	0,519	
	в том числе сборный		10,22	0,139	
Лесоматериалы, приведенные к круглому лесу, м ³			26,30	0,359	
Кирпич, тыс. шт./газосиликатные блоки, м3			3,0/49,0	—	
РЕСУРСЫ НА ЭКСПЛУАТАЦИОННЫЕ НУЖДЫ					
Расход воды	холодной	расчетный, м ³ /сут	0,76	—	
	горячей	расчетный, м ³ /сут	-	—	
Канализационные стоки, расчетный расход, м ³ /сут			0,76	—	
Расход тепла	всего		расчетный, кВт	5,37	—
	в том числе на отопление		расчетный, кВт	5,37	
Потребная электрическая мощность, кВт			6,0	—	
Расход электроэнергии годовой, МВт·ч (удельные показатели, кВт·ч)				—	
Расход газа		расчетный, м ³ /ч	4,5	—	

<p>Одноэтажный многоквартирный жилой дом с трехкомнатной квартирой со стенами из газосиликатных блоков с возможностью устройства мансардного этажа</p>	<p>Б.183-00-15.04 (вариант 2)</p>	<p>Страница 4</p>
<p align="center">ДОПОЛНИТЕЛЬНЫЕ ДАННЫЕ</p> <p>В проекте предусмотрено для нужд горячего водоснабжения установка газового водонагревателя ВПГ - 23. Предусмотрен вариант отвода хоз-бытовых стоков в водонепроницаемый выгреб. Предусмотрена возможность устройства мансардных помещений. Сметная документация составлена в нормах и ценах 2001 г.</p> <p align="center">СОСТАВ ПРОЕКТНОЙ ДОКУМЕНТАЦИИ</p>		
<p>Номер альбома</p>	<p>Наименование альбома</p>	
<p>Альбом 1</p>	<p>Архитектурно-строительные решения, внутренний водопровод и канализация, отопление и вентиляция, электротехническое освещение, связь и сигнализации, газоснабжение.</p>	
<p>Альбом 2</p>	<p>Сметы</p>	
<p>Полный объем проектных материалов, приведенных к формату А4, —85 форматок.</p>		
<p>АВТОР</p>	<p>КУП "Институт Гомельоблстройпроект" 246050 г.Гомель, ул. Речицкая, 1А.</p>	
<p>УТВЕРЖДЕНИЕ И ВВЕДЕНИЕ В ДЕЙСТВИЕ</p>	<p>Утвержден и введен в действие Министерством архитектуры и строительства. Постановление коллегии №121 от 18.07.2005г.</p>	
<p>СРОК ДЕЙСТВИЯ</p>	<p>2010</p>	
<p>ПОСТАВЩИК ДОКУМЕНТАЦИИ</p>	<p>РУП "Минсктиппроект"</p>	