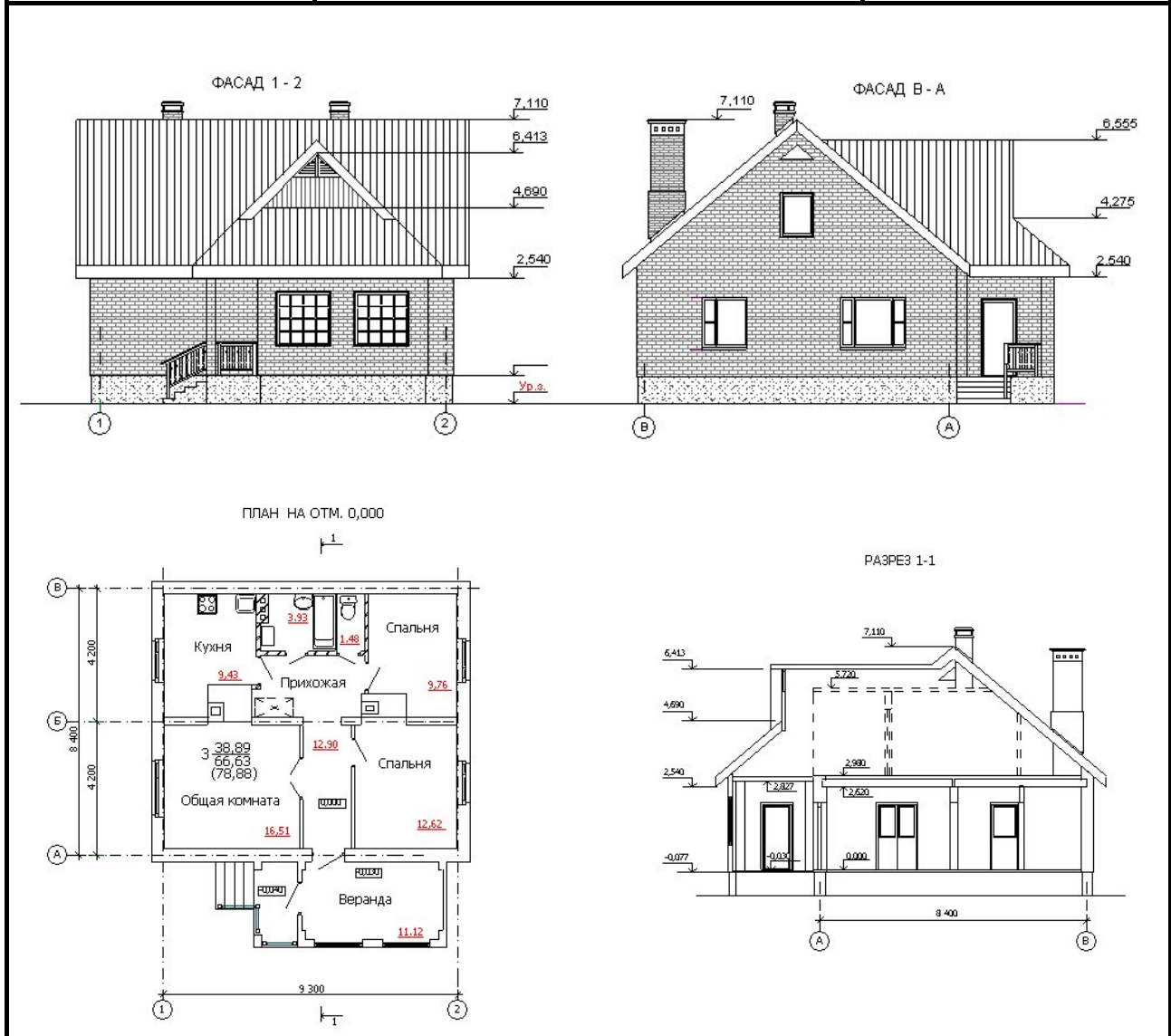


СК-2	СТРОИТЕЛЬНЫЙ КАТАЛОГ Часть 2 Предприятия, здания и сооружения	Б.183-00-69.05
Республика Беларусь	Одноэтажный многоквартирный жилой дом с трехкомнатной квартирой со стенами из керамзитобетонных блоков с возможностью устройства мансардного этажа	
РУП Минсктиппроект		
2005	Типовой проект	На 4-х страницах Страница 1



Квартира (тип)	Кол-во	Площадь, м ²	
		жилая	общая
Трехкомнатная	1	38,89	78,88

ОБЛАСТЬ ПРИМЕНЕНИЯ

КЛИМАТИЧЕСКИЕ РАЙОНЫ
И ПОДРАЙОНЫ – II В

РАСЧЕТНАЯ ТЕМПЕРАТУРА
НАРУЖНОГО ВОЗДУХА, –минус 24°С

НОРМАТИВНОЕ ЗНАЧЕНИЕ
ВЕТРОВОГО ДАВЛЕНИЯ, - 0,23кПа

НОРМАТИВНОЕ ЗНАЧЕНИЕ ВЕСА
СНЕГОВОГО ПОКРОВА, -1,20кПа

СТЕПЕНЬ ОГНЕСТОЙКОСТИ -IV
ИНЖЕНЕРНО-ГЕОЛОГИЧЕСКИЕ
УСЛОВИЯ – обычные

ОРИЕНТАЦИЯ - свободная

ИНЖЕНЕРНОЕ ОБЕСПЕЧЕНИЕ

ВОДОСНАБЖЕНИЕ –хозяйственно-
питьевой водопровод от наружной сети

КАНАЛИЗАЦИЯ –хозяйственно-бытовая в
наружную сеть (вариант – в выгреб)

ОТОПЛЕНИЕ –от печей на твёрдом
топливе

ВЕНТИЛЯЦИЯ -естественная

ЭЛЕКТРОСНАБЖЕНИЕ -от внешней сети,
напряжение 220 В

ГАЗОСНАБЖЕНИЕ – от газобаллонной
установки (два баллона в шкафу)

СВЯЗЬ И СИГНАЛИЗАЦИЯ–радиофикация,
телефикация, пожарная сигнализация

ОСНАЩЕНИЕ ЗДАНИЯ

Газовая плита, мойка, ванна, умывальник, унитаз.

СТРОИТЕЛЬНЫЕ КОНСТРУКЦИИ И ИЗДЕЛИЯ

Фундаменты - ленточные, монолитные.

Наружные стены из керамзитобетонных блоков КБР(М50, F50) по СТБ 1008-95 на цементно-известковом растворе с облицовкой утолщённым силикатным кирпичом.

Стены веранды, столб крыльца и фронтоны из силикатного утолщённого кирпича.

Внутренняя стена из силикатного кирпича толщиной 250 мм.

Перегородки- толщиной 120мм - из керамзитобетонных блоков, в блоке ванной и санузла (толщ. 120мм и 65мм) из керамического кирпича.

Перекрытия- сборные железобетонные по серии 1.038.1-1 вып.1.

Перекрытие -сборные железобетонные панели серии Б1.041.1-1 в.3 и перекрытие веранды - деревянные балки.

Чердачная крыша - стропильная из пиленого лесоматериала хвойных пород. Кровля из волнистых асбестоцементных листов СТБ 1118 - 98 по обрешетке.

Двери наружные и внутренние - по СТБ1138-98.

Окна - по СТБ 969-96.

Полы - дощатые, керамическая плитка.

Наибольшая масса монтажного элемента, 1,745 т (плита перекрытия)

ОТДЕЛКА

НАРУЖНАЯ - Облицовка утолщённым силикатным кирпичом с расшивкой швов.

ВНУТРЕННЯЯ - В прихожей, жилых комнатах потолки –улучш. клеевая окраска; стены– оклейка обоями. В ванной, туалете, на кухне потолки- улучш. клеевая окраска, стены-окраска улучш. масляной краской, керамическая плитка. На веранде потолки - обшивка вагонкой, покрытие лаком, стены –улучш. клеевая окраска, масляная окраска(h=1,6м).

Одноэтажный многоквартирный жилой дом с трехкомнатной квартирой со стенами из керамзитобетонных блоков с возможностью устройства мансардного этажа		Б.183-00-69.05		Страница 3	
ТЕХНИКО-ЭКОНОМИЧЕСКИЕ ДАННЫЕ И ПОКАЗАТЕЛИ			Всего	Удельные показатели на расчетную единицу	
Расчетная единица — 1 м ² общей площади жилого здания			78,88	—	
ТЕХНИЧЕСКИЕ ХАРАКТЕРИСТИКИ					
Площадь, м ²	застройки		106,43	—	
	общая площадь, в том числе: подземная часть		78,88	—	
	летних помещений		11,12	—	
Объем строительный, м ²	общий		299,08	—	
СТОИМОСТЬ СТРОИТЕЛЬСТВА					
Сметная стоимость	общая усадьбы		46.123	0,59	
	в том числе жилого дома		36,60	0,46	
МАТЕРИАЛОЕМКОСТЬ					
Цемент, т (удельные показатели, кг)	всего		10,80	137,0	
	приведенный к М400		10,00	127,0	
Сталь, т (удельные показатели, кг)	всего		0,85	10,78	
	приведенная к классу S240		0,92	11,66	
Бетон и железобетон, м ³	всего		32,40	0,41	
	в том числе сборный		8,94	0,113	
Лесоматериалы, приведенные к круглому лесу, м ³			21,30	0,27	
Кирпич, тыс. шт./газосиликатные блоки, м ³			5,80/ 9,296	—	
РЕСУРСЫ НА ЭКСПЛУАТАЦИОННЫЕ НУЖДЫ					
Расход воды	холодной	расчетный, м ³ /сут	0,60	—	
	горячей	расчетный, м ³ /сут	—	—	
Канализационные стоки, расчетный расход, м ³ /сут			0,60	—	
Расход тепла	всего	расчетный, кВт	—	—	
	в том числе на отопление	расчетный, кВт	—	—	
Потребная электрическая мощность, кВт			7,50	—	
Расход электроэнергии годовой, МВт·ч (удельные показатели, кВт·ч)			6750	—	
Расход газа		расчетный, м ³ /ч	0,42	—	

Одноэтажный многоквартирный жилой дом с трехкомнатной квартирой со стенами из керамзитобетонных блоков с возможностью устройства мансардного этажа

Б.183-00-69.05

Страница 4

ДОПОЛНИТЕЛЬНЫЕ ДАННЫЕ

В проекте предусмотрено для нужд горячего водоснабжения колонка на твёрдом топливе КВ-Т-2. Предусмотрен вариант отвода хоз-бытовых стоков в водонепроницаемый выгреб. Предусмотрена возможность устройства мансардных помещений. Сметная документация составлена в нормах и ценах 2001 г.

СОСТАВ ПРОЕКТНОЙ ДОКУМЕНТАЦИИ

Номер альбома	Наименование альбома
Альбом 1	Архитектурно-строительные решения, внутренний водопровод и канализация, отопление и вентиляция, электротехническое освещение, связь и сигнализации, газоснабжение.
Альбом 2	

Полный объем проектных материалов, приведенных к формату А4, —121 форматка.

ПРИМЕНЕННАЯ ПРОЕКТНАЯ ДОКУМЕНТАЦИЯ

Обозначение ПД	Номер альбома	Наименование ПД и альбома	Поставщик*

* При необходимости указывается разработчик проектной документации

АВТОР

КУП "Институт Гомельоблстройпроект"
г.Гомель, ул. Речицкая, 1А.

**УТВЕРЖДЕНИЕ И
ВВЕДЕНИЕ В ДЕЙСТВИЕ**

Утвержден и введен в действие коллегией
Министерства архитектуры и строительства №121 от
18.07.2005г.

СРОК ДЕЙСТВИЯ

**ПОСТАВЩИК
ДОКУМЕНТАЦИИ**

РУП Минсктиппроект