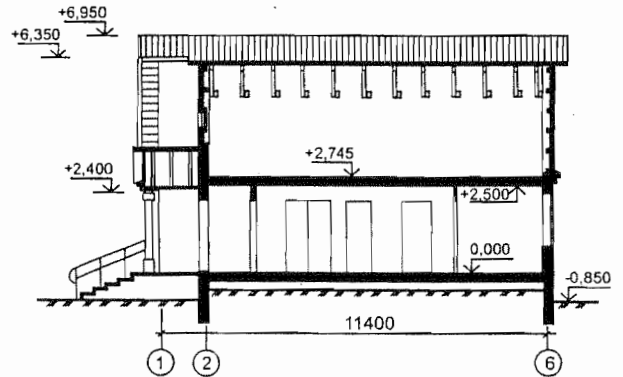


СК-2	СТРОИТЕЛЬНЫЙ КАТАЛОГ Часть 2 Предприятия, здания и сооружения	Б.183-00-51.05
Республика Беларусь	Одноэтажный многоквартирный жилой дом с трехкомнатной квартирой со стенами из газосиликатных блоков с возможностью устройства мансардного этажа	
РУП Минсктиппроект		
2005	Типовой проект	На 4-х страницах Страница 1

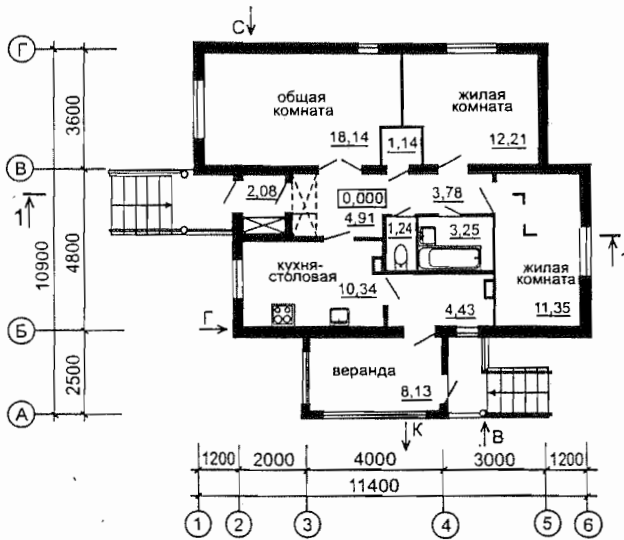
ФАСАД 1-6



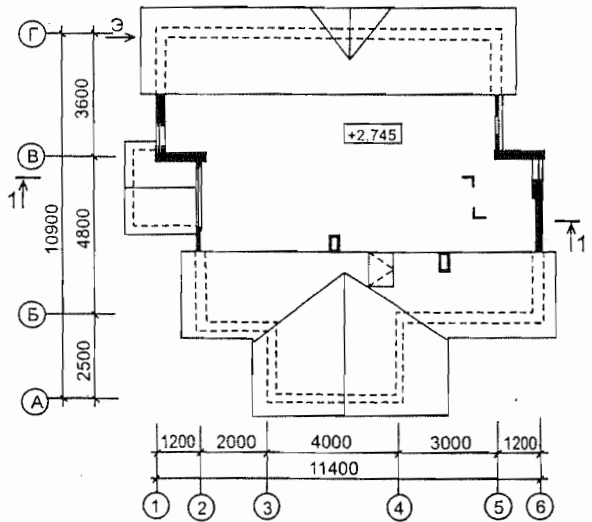
РАЗРЕЗ 1-1



ПЛАН НА ОТМ. 0,000



ПЛАН НА ОТМ. +2,745



ЭКСПЛИКАЦИЯ КВАРТИР

Квартира (тип)	Кол-во	Площадь, м ²	
		жилая	общая
Трехкомнатная	1	41,70	81,00

БТТ 13/05

Одноэтажный многоквартирный жилой дом
с трехкомнатной квартирой со стенами из газосиликатных
блоков с возможностью устройства мансардного этажа

Б.183-00-51.05

Страница 2

ОБЛАСТЬ ПРИМЕНЕНИЯ

КЛИМАТИЧЕСКИЕ РАЙОНЫ
И ПОДРАЙОНЫ – ПВ.

РАСЧЕТНАЯ ТЕМПЕРАТУРА
НАРУЖНОГО ВОЗДУХА – минус 24 °С.

НОРМАТИВНОЕ ЗНАЧЕНИЕ
ВЕТРОВОГО ДАВЛЕНИЯ – 0,23 кПа.

НОРМАТИВНОЕ ЗНАЧЕНИЕ ВЕСА
СНЕГОВОГО ПОКРОВА – 1,2 кПа.

СТЕПЕНЬ
ОГНЕСТОЙКОСТИ – VIII по СТБ 2.02.01-98.

ИНЖЕНЕРНО-ГЕОЛОГИЧЕСКИЕ
УСЛОВИЯ – обычные.

ОРИЕНТАЦИЯ – свободная.

ИНЖЕНЕРНОЕ ОБЕСПЕЧЕНИЕ

ВОДОСНАБЖЕНИЕ – хозяйственно-
питьевой водопровод от наружной сети.

ГОРЯЧЕЕ ВОДОСНАБЖЕНИЕ – от котла
на газовом топливе.

КАНАЛИЗАЦИЯ – хозяйственно-бытовая
в наружную сеть.

ОТОПЛЕНИЕ – от котла на газовом топливе.

ВЕНТИЛЯЦИЯ – естественная.

ЭЛЕКТРОСНАБЖЕНИЕ – от внешней сети,
напряжение 220 В.

ГАЗОСНАБЖЕНИЕ – от дворовой сети
газопровода низкого давления.

СВЯЗЬ И СИГНАЛИЗАЦИЯ – радиофикация,
телефикация, пожарная сигнализация.

ОСНАЩЕНИЕ ЗДАНИЯ

Котел с водонагревателем на газовом топливе,
газовая плита, мойка, умывальник, ванна, унитаз.

СТРОИТЕЛЬНЫЕ КОНСТРУКЦИИ И ИЗДЕЛИЯ

Фундаменты – ленточные монолитные из бетона класса С^{12/15}.

Стены наружные – из газосиликатных блоков.

Стены внутренние – из силикатного кирпича.

Перегородки – из газосиликатных блоков, из керамического кирпича.

Перемычки – сборные железобетонные по серии 1.038.1-1, вып. 1, 5.

Перекрытия – по деревянным балкам.

Окна – деревянные по СТБ 939-93.

Двери – деревянные по СТБ 1138-98.

Полы – дощатые, из керамической плитки.

Крыша – чердачная.

Кровля – асбестоцементные листы по деревянной обрешетке.

ОТДЕЛКА

НАРУЖНАЯ – цементно-песчаная штукатурка стен с покраской фасадной акриловой краской.

ВНУТРЕННЯЯ – улучшенная штукатурка, подшивка гипсокартонными листами.

Одноэтажный многоквартирный жилой дом с трехкомнатной квартирой со стенами из газосиликатных блоков с возможностью устройства мансардного этажа		Б.183-00-51.05		Страница 3	
ТЕХНИКО-ЭКОНОМИЧЕСКИЕ ДАННЫЕ И ПОКАЗАТЕЛИ			Всего	Удельные показатели на расчетную единицу	
Расчетная единица – 1 м ² общей площади квартиры			81,00	–	
ТЕХНИЧЕСКИЕ ХАРАКТЕРИСТИКИ					
Площадь, м ²	застройки		112,66	–	
	общая квартиры		81,00	–	
	летних помещений		8,13	–	
Объем строительный, м ³	общий		285,80	3,53	
СТОИМОСТЬ СТРОИТЕЛЬСТВА					
Сметная стоимость тыс. руб.	общая усадьбы		48,909	–	
	жилого дома		40,645	0,502	
МАТЕРИАЛОЕМКОСТЬ					
Цемент, т (удельные показатели, кг)	всего		10,86	134,1	
	приведенный к М400		11,89	146,8	
Сталь, т (удельные показатели, кг)	всего		0,11	1,4	
	приведенная к классу S240		0,13	1,5	
Бетон и железобетон, м ³	всего		42,48	0,52	
	в том числе сборный		0,95	0,01	
Лесоматериалы, приведенные к круглому лесу, м ³			28,68	0,35	
Кирпич, тыс. шт.			4,62	–	
Газосиликатные блоки, м ³			46,64	–	
РЕСУРСЫ НА ЭКСПЛУАТАЦИОННЫЕ НУЖДЫ					
Расход воды	холодной	расчетный, м ³ /сут	0,90	–	
	горячей	расчетный, м ³ /сут	–	–	
Канализационные стоки, расчетный расход, м ³ /сут			0,90	–	
Расход тепла	всего		расчетный, кВт	18,23	–
	в том числе на отопление		расчетный, кВт	6,83	0,08
Потребная электрическая мощность, кВт			4,0	–	
Расход электроэнергии годовой, МВт·ч (удельные показатели, кВт·ч)			–	–	
Расход газа расчетный, нм ³ /ч			3,52	–	

Одноэтажный многоквартирный жилой дом с трехкомнатной квартирой со стенами из газосиликатных блоков с возможностью устройства мансардного этажа	Б.183-00-51.05	Страница 4
<p>ДОПОЛНИТЕЛЬНЫЕ ДАННЫЕ</p> <p>Сметная стоимость определена по нормам 2001 г. в ценах 1991 г. Общая стоимость усадьбы дана по сводному сметному расчету, жилого дома – по объектной смете.</p> <p>СОСТАВ ПРОЕКТНОЙ ДОКУМЕНТАЦИИ</p>		
Номер альбома	Наименование альбома	
Альбом 1	Архитектурно-строительные решения. Отопление и вентиляция. Водоснабжение и канализация. Электроснабжение. Газоснабжение внутреннее. Системы связи внутренние. Пожарная сигнализация	
Альбом 2	Сметная часть	
<p>Объем проектных материалов, приведенных к формату А4, – 201 форматка.</p>		
АВТОР	ОУПП «ИНСТИТУТ ГРОДНОГРАЖДАНПРОЕКТ», 230023, г. Гродно, ул. Дзержинского, 2/1.	
УТВЕРЖДЕНИЕ И ВВЕДЕНИЕ В ДЕЙСТВИЕ	Министерство архитектуры и строительства Республики Беларусь, постановление коллегии от 18 июля 2005 г. № 121.	
СРОК ДЕЙСТВИЯ	2010 г.	
ПОСТАВЩИК ДОКУМЕНТАЦИИ	РУП «Минсктиппроект», 220023, г. Минск, ул. В.Хоружей, 13/61. ОУПП «ИНСТИТУТ ГРОДНОГРАЖДАНПРОЕКТ», 230023, г. Гродно, ул. Дзержинского, 2/1.	