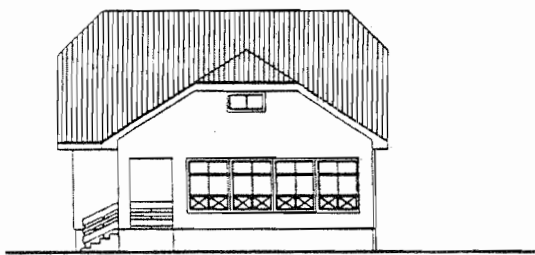
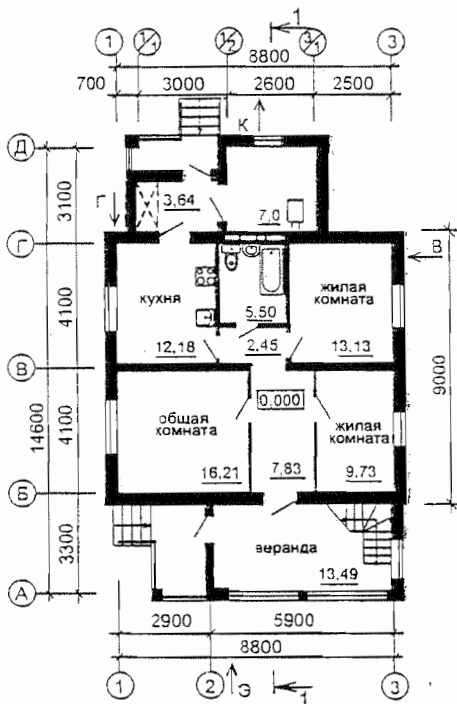


<b>СК-2</b>	<b>СТРОИТЕЛЬНЫЙ КАТАЛОГ</b> Часть 2. <b>Предприятия, здания и сооружения</b>	Б.183-00-49.05
Республика Беларусь	Одноэтажный одноквартирный жилой дом с трехкомнатной квартирой со стенами из газосиликатных блоков с возможностью устройства мансардного этажа	
РУП Минсктиппроект		
2005	Типовой проект	На 4-х страницах Страница 1

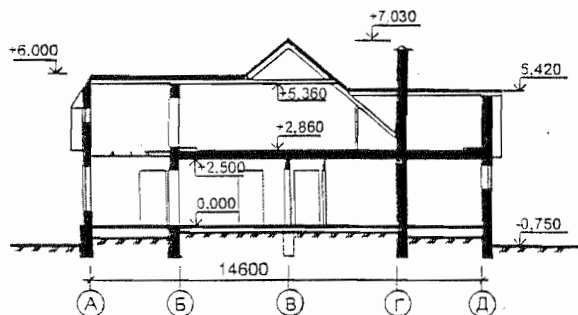
ФАСАД 1-3



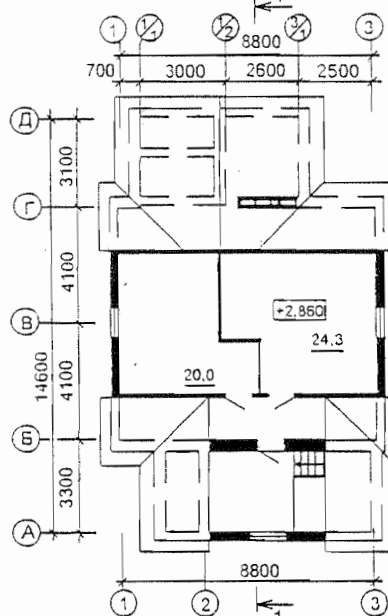
ПЛАН НА ОТМ. 0,000



РАЗРЕЗ 1-1



ПЛАН НА ОТМ. +2,860  
(вариант с мансардой)



ЭКСПЛИКАЦИЯ КВАРТИР

Квартира (тип)	Кол-во	Площадь, м <sup>2</sup>	
		жилая	общая
Трехкомнатная	1	39,07	91,16

БТИ-11/05

Одноэтажный одноквартирный жилой дом  
с трехкомнатной квартирой со стенами из газосиликатных  
блоков с возможностью устройства мансардного этажа

Б.183-00-49.05

Страница 2

### ОБЛАСТЬ ПРИМЕНЕНИЯ

КЛИМАТИЧЕСКИЕ РАЙОНЫ  
И ПОДРАЙОНЫ – ПВ.

РАСЧЕТНАЯ ТЕМПЕРАТУРА  
НАРУЖНОГО ВОЗДУХА – минус 24 °С.

НОРМАТИВНОЕ ЗНАЧЕНИЕ  
ВЕТРОВОГО ДАВЛЕНИЯ – 0,23 кПа.

НОРМАТИВНОЕ ЗНАЧЕНИЕ  
ВЕСА СНЕГОВОГО ПОКРОВА – 1,20 кПа.  
СТЕПЕНЬ  
ОГНЕСТОЙКОСТИ – IV по СНБ 2.02.01-98.

ИНЖЕНЕРНО-ГЕОЛОГИЧЕСКИЕ  
УСЛОВИЯ – обычные.

ОРИЕНТАЦИЯ – свободная.

### ИНЖЕНЕРНОЕ ОБЕСПЕЧЕНИЕ

ВОДОСНАБЖЕНИЕ – хозяйственно-  
питьевой водопровод от наружной сети.

ГОРЯЧЕЕ ВОДОСНАБЖЕНИЕ – от котла  
на твердом топливе.

КАНАЛИЗАЦИЯ – хозяйственно-бытовая  
местная.

ОТОПЛЕНИЕ – от котла на твердом топливе.

ВЕНТИЛЯЦИЯ – естественная.

ЭЛЕКТРОСНАБЖЕНИЕ – от внешней сети,  
напряжение 220В.

ГАЗОСНАБЖЕНИЕ – от индивидуальной  
баллонной установки сжиженного газа.

СВЯЗЬ И СИГНАЛИЗАЦИЯ – радиофикация,  
телефикация, пожарная сигнализация.

ПОЖАРОТУШЕНИЕ – внутриквартирное.

### ОСНАЩЕНИЕ ЗДАНИЯ

Котел с водонагревателем на твердом топливе,  
газовая плита, мойка, умывальник, ванна, унитаз.

### СТРОИТЕЛЬНЫЕ КОНСТРУКЦИИ И ИЗДЕЛИЯ

Фундаменты – монолитные ленточные из бетона класса С<sup>12/15</sup>.

Стены наружные – из газосиликатных блоков.

Стены внутренние – из силикатного кирпича.

Перегородки – из газосиликатных блоков, из керамического кирпича.

Перекрытие – сборные железобетонные плиты по серии Б1.041.1-1.2000, вып. 3.

Перекрышки – сборные железобетонные по серии Б1.038.1-1, вып. 1, 4, 5

Окна – деревянные по СТБ 939-93.

Двери – деревянные по СТБ 1138-98.

Полы – дощатые, из керамической плитки.

Крыша – чердачная.

Кровля – асбестоцементные листы по деревянной обрешетке.

### ОТДЕЛКА

НАРУЖНАЯ – штукатурка стен с покраской фасадными красками

ВНУТРЕННЯЯ – штукатурка стен, оклейка обоями, покраска водоземлюсионной краской;

потолки – клеевая покраска, известковая побелка, подшивка гипсокартонными листами.

Одноэтажный одноквартирный жилой дом с трехкомнатной квартирой со стенами из газосиликатных блоков с возможностью устройства мансардного этажа		Б.183-00-49.05		Страница 3	
<b>ТЕХНИКО-ЭКОНОМИЧЕСКИЕ ДАННЫЕ И ПОКАЗАТЕЛИ</b>			<b>Всего</b>	<b>Удельные показатели на расчетную единицу</b>	
Расчетная единица — 1 м <sup>2</sup> общей площади квартиры			91,16	-	
<b>ТЕХНИЧЕСКИЕ ХАРАКТЕРИСТИКИ</b>					
Площадь, м <sup>2</sup>	застройки		134,79	-	
	общая квартиры		91,16	-	
	летних помещений		13,49	-	
Объем строительный, м <sup>3</sup>	общий		605,5	6,64	
<b>СТОИМОСТЬ СТРОИТЕЛЬСТВА</b>					
Сметная стоимость, тыс. руб.	общая усадьбы		49,922	-	
	жилого дома		42,443	0,465	
<b>МАТЕРИАЛОЕМКОСТЬ</b>					
Цемент, т (удельные показатели, кг)	всего		16,47	180,1	
	приведенный к М400		18,11	198,6	
Сталь, т (удельные показатели, кг)	всего		0,93	10,2	
	приведенная к классу S240		1,16	12,7	
Бетон и железобетон, м <sup>3</sup>	всего		49,8	0,55	
	в том числе сборный		15,2	0,17	
Лесоматериалы, приведенные к круглому лесу, м <sup>3</sup>			22,4	0,25	
Кирпич, тыс. шт.			3,07	-	
Газосиликатные блоки, м <sup>3</sup>			69,38	-	
<b>РЕСУРСЫ НА ЭКСПЛУАТАЦИОННЫЕ НУЖДЫ</b>					
Расход воды	холодной	расчетный, м <sup>3</sup> /сут	0,90	-	
	горячей	расчетный, м <sup>3</sup> /сут	-	-	
Канализационные стоки, расчетный расход, м <sup>3</sup> /сут			0,90	-	
Расход тепла	всего		расчетный, кВт	25,87	-
	в том числе на отопление		расчетный, кВт	8,47	0,09
Потребная электрическая мощность, кВт			7,5	-	
Расход электроэнергии годовой, МВт·ч (удельные показатели, кВт·ч)			6,75	74,00	
Расход газа расчетный, нм <sup>3</sup> /ч			0,43	-	

Одноэтажный многоквартирный жилой дом с трехкомнатной квартирой со стенами из газосиликатных блоков с возможностью устройства мансардного этажа	Б.183-00-49.05	Страница 4
---	----------------	------------

### ДОПОЛНИТЕЛЬНЫЕ ДАННЫЕ

Сметная стоимость определена по нормам 2001 г. в ценах 1991 г. Общая стоимость усадьбы дана по сводному сметному расчету, жилого дома – по объектной смете.

### СОСТАВ ПРОЕКТНОЙ ДОКУМЕНТАЦИИ

Номер альбома	Наименование альбома
Альбом 1	Пояснительная записка. Архитектурно-строительные решения. Отопление и вентиляция. Водопровод и канализация. Электрическое освещение. Слаботочные устройства. Пожарная сигнализация. Газоснабжение
Альбом 2	Сметная документация

Объем проектных материалов, приведенных к формату А4, – 210 форматок.

#### АВТОР

УП «Гипросельстрой»,  
220123, г. Минск, ул. В.Хоружей, 29.

#### УТВЕРЖДЕНИЕ И ВВЕДЕНИЕ В ДЕЙСТВИЕ

Министерство архитектуры и строительства Республики Беларусь, постановление коллегии от 18 июля 2005 г. №121.

#### СРОК ДЕЙСТВИЯ

2010 г.

#### ПОСТАВЩИК ДОКУМЕНТАЦИИ

РУП «Минсктиппроект»,  
220123, г. Минск, ул. В.Хоружей, 13/61.

УП «Гипросельстрой»,  
220123, г. Минск, ул. В.Хоружей, 29.