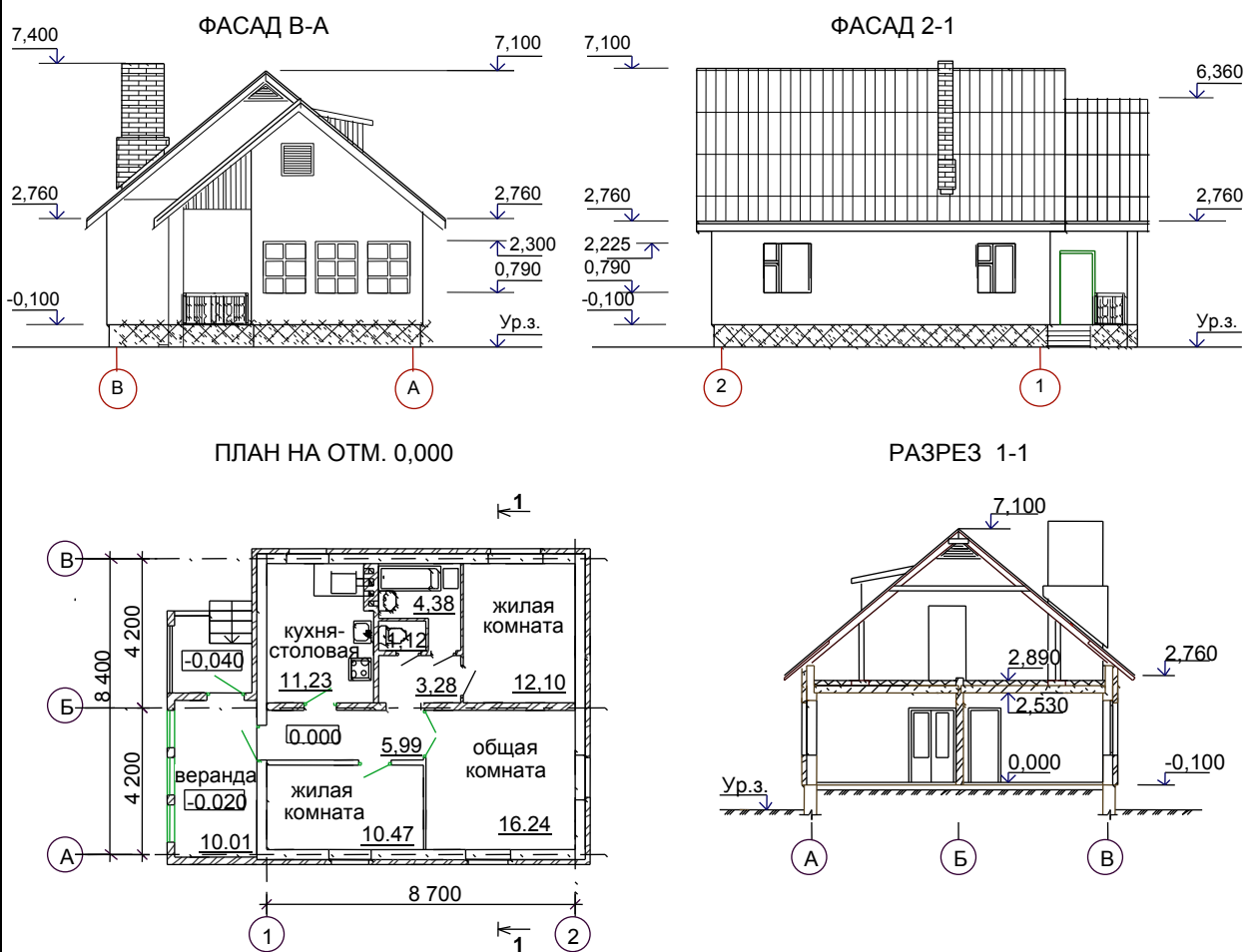


СК-2	СТРОИТЕЛЬНЫЙ КАТАЛОГ Часть 2 Предприятия, здания и сооружения	Б.183.00-34.04 (вариант -1)
Республика Беларусь	Одноэтажный многоквартирный жилой дом с трехкомнатной квартирой со стенами из газосиликатных блоков с возможностью устройства мансардного этажа	
РУП Минсктиппроект		
2005	Типовой проект	На 4-х страницах Страница 1



ЭКСПЛИКАЦИЯ КВАРТИР

Квартира (тип)	Кол-во	Площадь, м ²	
		жилая	квартиры
Трехкомнатная	1	38,81	76,25

ОБЛАСТЬ ПРИМЕНЕНИЯ

КЛИМАТИЧЕСКИЕ РАЙОНЫ
И ПОДРАЙОНЫ – II В

РАСЧЕТНАЯ ТЕМПЕРАТУРА
НАРУЖНОГО ВОЗДУХА, –минус 24°С

НОРМАТИВНОЕ ЗНАЧЕНИЕ
ВЕТРОВОГО ДАВЛЕНИЯ, - 0,23кПа

НОРМАТИВНОЕ ЗНАЧЕНИЕ ВЕСА
СНЕГОВОГО ПОКРОВА, - 0,80 кПа

СТЕПЕНЬ ОГНЕСТОЙКОСТИ -IV

ИНЖЕНЕРНО-ГЕОЛОГИЧЕСКИЕ
УСЛОВИЯ – обычные

ОРИЕНТАЦИЯ - свободная

ИНЖЕНЕРНОЕ ОБЕСПЕЧЕНИЕ

ВОДОСНАБЖЕНИЕ –хозяйственно-
питьевой водопровод от наружной сети

КАНАЛИЗАЦИЯ –хозяйственно-бытовая в
наружную сеть (вариант – в выгреб)

ОТОПЛЕНИЕ –от котла КС-ТВ-25на
твердом топливе

ВЕНТИЛЯЦИЯ -естественная

ЭЛЕКТРОСНАБЖЕНИЕ -от внешней сети,
напряжение 220 В

ГАЗОСНАБЖЕНИЕ – от индивидуальной
газо-баллонной установки ГБУ .на два
баллона

СВЯЗЬ И СИГНАЛИЗАЦИЯ–радиофикация,
телефикация, пожарная сигнализация

ОСНАЩЕНИЕ ЗДАНИЯ

Газовая плита, мойка, ванна, умывальник, унитаз.

СТРОИТЕЛЬНЫЕ КОНСТРУКЦИИ И ИЗДЕЛИЯ

Фундаменты - ленточные, монолитные, бетонные.

Наружные стены из газосиликатных блоков по СТБ 1117-98 на цементно-известковом растворе с облицовкой силикатным камнем. Толщина стены - 430мм.

Стены веранды толщиной 250мм - из силикатного камня.

Внутренние стены из силикатного камня толщиной 250 мм.

Перегородки толщиной 120мм и 65мм из керамического рядового кирпича, толщиной 100мм - из газосиликатных блоков.

Перекрытия-сборные железобетонные по серии 1.038.1-1 вып.1.

Перекрытие -сборные железобетонные панели серии Б1.014.1-1 в.3, перекрытие веранды - деревянные балки.

Чердачная крыша - стропильная из пиленого лесоматериала хвойных пород. Кровля из волнистых асбестоцементных листов СТБ 1118 - 98 по обрешетке.

Двери наружные и внутренние - по СТБ1138-98.

Окна - по СТБ 969-96.

Полы - дощатые, керамическая плитка, бетонные.

Наибольшая масса монтажного элемента, 2,020 т (плита перекрытия)

ОТДЕЛКА

НАРУЖНАЯ - Облицовка силикатным камнем.

ВНУТРЕННЯЯ - В прихожей, жилых комнатах потолки -улучшенная клеевая окраска;стены – оклейка обоями, улучшенная клеевая окраска, окраска улучшенной масляной краской, побелка.

На веранде потолки - обшивка вагонкой,окраска лаком, стены - клеевая и масляная (панель) окраска.

Одноэтажный многоквартирный жилой дом с трехкомнатной квартирой со стенами из газосиликатных блоков с возможностью устройства мансардного этажа		Б.183.00-34.04 (вариант -1)		Страница 3	
ТЕХНИКО-ЭКОНОМИЧЕСКИЕ ДАННЫЕ И ПОКАЗАТЕЛИ			Всего	Удельные показатели на расчетную единицу	
Расчетная единица — 1 м ² площади жилого здания			76,25	—	
ТЕХНИЧЕСКИЕ ХАРАКТЕРИСТИКИ					
Площадь, м ²	застройки		103,50	—	
	общая площадь, в том числе: подземная часть		76,25	—	
	летних помещений		13,78	—	
Объем строительный, м ²	общий		281,81	3,695	
СТОИМОСТЬ СТРОИТЕЛЬСТВА					
Сметная стоимость, тыс.руб	жилого дома		61282,0	803,7	
МАТЕРИАЛОЕМКОСТЬ					
Цемент, т (удельные показатели, кг)	всего		9,10	119	
	приведенный к М400		8,60	113	
Сталь, т (удельные показатели, кг)	всего		0,80	10,5	
	приведенная к классу S240		0,85	11,1	
Бетон и железобетон, м ³	всего		36,46	0,478	
	в том числе сборный		9,10	0,119	
Лесоматериалы, приведенные к круглому лесу, м ³			17,5	0,229	
Кирпич, тыс. шт./газосиликатные блоки, м ³			3,5/39,5	—	
РЕСУРСЫ НА ЭКСПЛУАТАЦИОННЫЕ НУЖДЫ					
Расход воды	холодной	расчетный, м ³ /сут	0,60	—	
	горячей	расчетный, м ³ /сут	-	—	
Канализационные стоки, расчетный расход, м ³ /сут			0,60	—	
Расход тепла	всего		расчетный, кВт	17,27	—
	в том числе на отопление		расчетный, кВт	5,67	0,074
Потребная электрическая мощность, кВт			7,50	—	
Расход электроэнергии годовой, МВт·ч (удельные показатели, кВт·ч)			6750	—	
Расход газа		расчетный, м ³ /ч	0,42	—	

<p>Одноэтажный многоквартирный жилой дом с трехкомнатной квартирой со стенами из газосиликатных блоков с возможностью устройства мансардного этажа</p>	<p>Б.183.00-34.04 (вариант -1)</p>	<p>Страница 4</p>
<p>ДОПОЛНИТЕЛЬНЫЕ ДАННЫЕ</p> <p>В проекте предусмотрено: возможность устройства мансарды, а также, горячее водоснабжение от котла КС-ТВ-25.Предусмотрен вариант отвода хоз-бытовых стоков в водонепроницаемый выгреб. Расчетный показатель - 1 м2 площади квартиры. Количество расчетных единиц -76,25. Сметная документация составлена в нормах и ценах на 01.01.2006 г. Общая стоимость жилого дома представлена по объектной смете.</p> <p>СОСТАВ ПРОЕКТНОЙ ДОКУМЕНТАЦИИ</p>		
<p>Номер альбома</p>	<p>Наименование альбома</p>	
<p>Альбом 1 Альбом 2</p>	<p>Архитектурно-строительные решения, внутренний водопровод и канализация, отопление и вентиляция, электротехническое освещение, связь и сигнализации, газоснабжение. Сметы</p>	
<p>Полный объем проектных материалов, приведенных к формату А4, —90 форматок.</p> <p>АВТОР КУП "Институт Гомельоблстройпроект" 246050 г.Гомель, ул. Речицкая, 1А.</p> <p>УТВЕРЖДЕНИЕ И ВВЕДЕНИЕ В ДЕЙСТВИЕ Утвержден и введен в действие Министерством архитектуры и строительства . Постановление коллегии №172 от 05.10.2005г.</p> <p>СРОК ДЕЙСТВИЯ 2010</p> <p>ПОСТАВЩИК ДОКУМЕНТАЦИИ РУП "Минсктиппроект"</p>		