

СК-2	СТРОИТЕЛЬНЫЙ КАТАЛОГ Часть 2 Предприятия, здания и сооружения	Б.183-00-57.05
Республика Беларусь	Одноэтажный многоквартирный жилой дом с трехкомнатной квартирой со стенами из газосиликатных блоков с возможностью устройства мансардного этажа	
РУП Минсктиппроект		
2005	Типовой проект	На 4-х страницах Страница 1

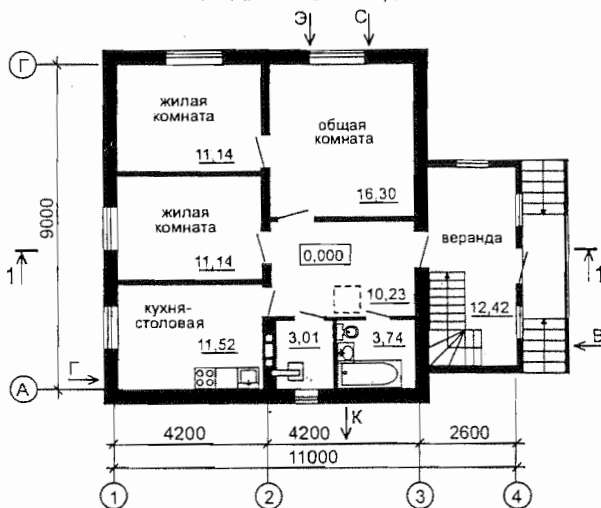
ФАСАД 4-1



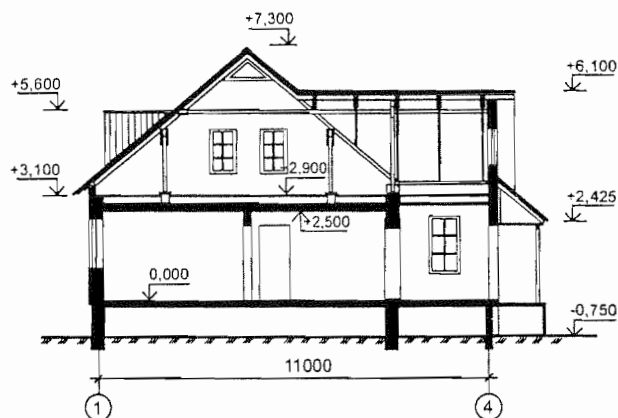
ФАСАД А-Г



ПЛАН НА ОТМ. 0,000



РАЗРЕЗ 1-1



ЭКСПЛИКАЦИЯ КВАРТИР

Квартира (тип)	Кол-во	Площадь, м ²	
		жилая	общая
Трехкомнатная	1	38,58	79,50

БТП 19/05; Асс 28/05

Одноэтажный многоквартирный жилой дом
с трехкомнатной квартирой со стенами из газосиликатных
блоков с возможностью устройства мансардного этажа

Б.183-00-57.05

Страница 2

ОБЛАСТЬ ПРИМЕНЕНИЯ

КЛИМАТИЧЕСКИЕ РАЙОНЫ
И ПОДРАЙОНЫ – ПВ.

РАСЧЕТНАЯ ТЕМПЕРАТУРА
НАРУЖНОГО ВОЗДУХА – минус 25 °С.

НОРМАТИВНОЕ ЗНАЧЕНИЕ
ВЕТРОВОГО ДАВЛЕНИЯ – 0,23 кПа.

НОРМАТИВНОЕ ЗНАЧЕНИЕ ВЕСА
СНЕГОВОГО ПОКРОВА – 1,2 кПа.

СТЕПЕНЬ
ОГНЕСТОЙКОСТИ – VIII по СТБ 2.02.01-98.

ИНЖЕНЕРНО-ГЕОЛОГИЧЕСКИЕ
УСЛОВИЯ – обычные.

ОРИЕНТАЦИЯ – свободная.

ИНЖЕНЕРНОЕ ОБЕСПЕЧЕНИЕ

ВОДОСНАБЖЕНИЕ – хозяйственно-
питьевой водопровод от наружной сети.

ГОРЯЧЕЕ ВОДОСНАБЖЕНИЕ – от водона-
гревателя на газовом топливе.

КАНАЛИЗАЦИЯ – хозяйственно-бытовая
местная.

ОТОПЛЕНИЕ – от котла на газовом топливе.

ВЕНТИЛЯЦИЯ – естественная.

ЭЛЕКТРОСНАБЖЕНИЕ – от внешней сети
напряжением 220 В.

ГАЗОСНАБЖЕНИЕ – от сети газопровода
низкого давления.

СВЯЗЬ И СИГНАЛИЗАЦИЯ – радиофикация
(приемник УКВ), телефикация, пожарная
сигнализация.

ОСНАЩЕНИЕ ЗДАНИЯ

Котел отопительный на газовом топливе, водонагреватель на газовом топливе,
газовая плита, мойка, умывальник, ванна, унитаз.

СТРОИТЕЛЬНЫЕ КОНСТРУКЦИИ И ИЗДЕЛИЯ

Фундаменты – ленточные монолитные из бетона класса С¹⁶/₂₀.

Стены наружные – из газосиликатных блоков.

Стены внутренние – из силикатного кирпича.

Перегородки – из газосиликатных блоков, из силикатного кирпича.

Перемычки – сборные железобетонные по серии Б1.038.1-1, вып. 5.

Перекрытие – сборные железобетонные плиты по серии Б1.041.1-1.2000, вып. 3.

Окна – деревянные по СТБ 939-93.

Двери – деревянные по СТБ 1138-98.

Полы – дощатые, из керамической плитки.

Крыша – чердачная.

Кровля – асбестоцементные листы по деревянной обрешетке.

ОТДЕЛКА

НАРУЖНАЯ – цементно-известковая поризованная штукатурка стен с покраской фасадной
акриловой краской.

ВНУТРЕННЯЯ – улучшенная штукатурка, клеевая, известковая и водоземлюсионная покраска.

Одноэтажный многоквартирный жилой дом с трехкомнатной квартирой со стенами из газосиликатных блоков с возможностью устройства мансардного этажа		Б.183-00-57.05		Страница 3
ТЕХНИКО-ЭКОНОМИЧЕСКИЕ ДАННЫЕ И ПОКАЗАТЕЛИ			Всего	Удельные показатели на расчетную единицу
Расчетная единица – 1 м ² общей площади квартиры			79,50	–
ТЕХНИЧЕСКИЕ ХАРАКТЕРИСТИКИ				
Площадь, м ²	застройки		111,80	–
	общая квартиры		79,50	–
	летних помещений		12,42	–
Объем строительный, м ³	общий		336,39	4,23
СТОИМОСТЬ СТРОИТЕЛЬСТВА				
Сметная стоимость тыс. руб.	общая усадьбы		48,318	–
	жилого дома		37,366	0,470
МАТЕРИАЛОЕМКОСТЬ				
Цемент, т (удельные показатели, кг)	всего		19,10	240,3
	приведенный к М400		18,98	238,7
Сталь, т (удельные показатели, кг)	всего		1,09	13,7
	приведенная к классу S240		1,20	15,1
Бетон и железобетон, м ³	всего		44,58	0,56
	в том числе сборный		10,84	0,14
Лесоматериалы, приведенные к круглому лесу, м ³			15,65	0,20
Кирпич, тыс. шт.			4,53	–
Газосиликатные блоки, м ³			57,47	–
РЕСУРСЫ НА ЭКСПЛУАТАЦИОННЫЕ НУЖДЫ				
Расход воды	холодной	расчетный, м ³ /сут	0,51	–
	горячей	расчетный, м ³ /сут	–	–
Канализационные стоки, расчетный расход, м ³ /сут			0,51	–
Расход тепла	всего	расчетный, кВт	15,80	–
	в том числе на отопление	расчетный, кВт	6,39	0,08
Потребная электрическая мощность, кВт			5,0	–
Расход электроэнергии годовой, МВт·ч (удельные показатели, кВт·ч)			2,4	30,2
Расход газа расчетный, нм ³ /ч			3,5	–

Одноэтажный многоквартирный жилой дом с трехкомнатной квартирой со стенами из газосиликатных блоков с возможностью устройства мансардного этажа	Б.183-00-57.05	Страница 4
---	----------------	------------

ДОПОЛНИТЕЛЬНЫЕ ДАННЫЕ

Сметная стоимость определена по нормам 2001 г. в ценах 1991 г. Общая стоимость усадьбы дана по сводному сметному расчету, жилого дома – по объектной смете.

СОСТАВ ПРОЕКТНОЙ ДОКУМЕНТАЦИИ

Номер альбома	Наименование альбома
Альбом 1	Архитектурно-строительные решения
Альбом 2	Отопление и вентиляция. Водопровод и канализация. Газоснабжение. Электротехническая часть. Слаботочные устройства.
Альбом 3	Сметная документация

Объем проектных материалов, приведенных к формату А4, – 228 форматок.

АВТОР

ГУКДПИП «Институт «Могилевсельстройпроект»,
212009 г. Могилев, ул. Космонавтов, 19.

УТВЕРЖДЕНИЕ И ВВЕДЕНИЕ В ДЕЙСТВИЕ

Министерство архитектуры и строительства Республики
Беларусь, постановление коллегии от 18 июля 2005 г. №121.

СРОК ДЕЙСТВИЯ

2010 г.

ПОСТАВЩИК ДОКУМЕНТАЦИИ

РУП «Минсктиппроект»,
220023, г. Минск, ул. В.Хоружей, 13/61.

ГУКДПИП «Институт «Могилевсельстройпроект»,
212009 г. Могилев, ул. Космонавтов, 19.