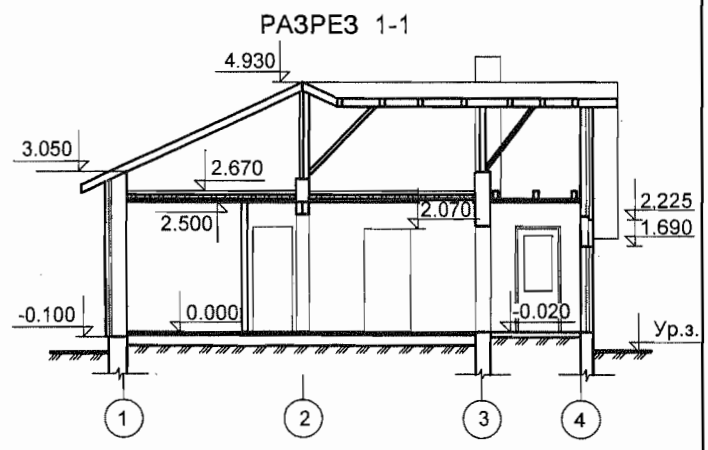
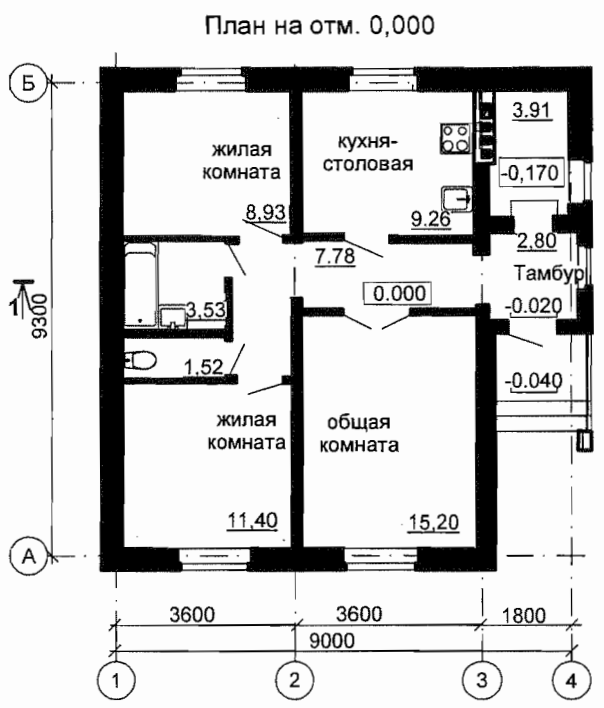
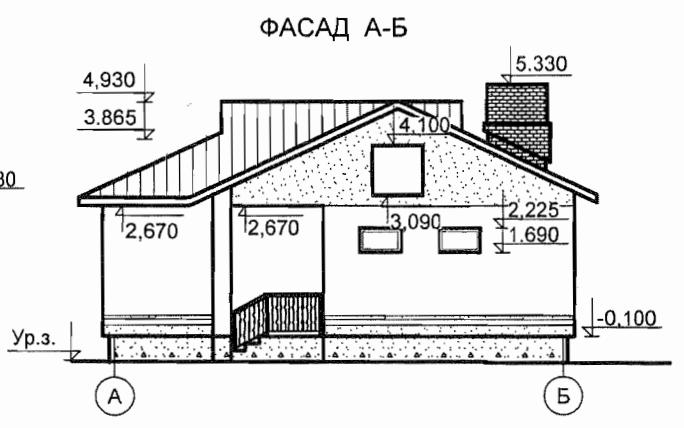
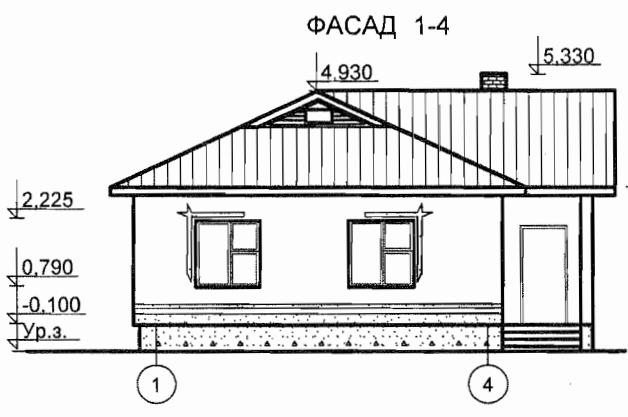


<h1>СК-2</h1>	<p align="center"><b>СТРОИТЕЛЬНЫЙ КАТАЛОГ</b>  <b>Часть 2</b>  <b>Предприятия, здания и сооружения</b></p>	<p align="right">Б.183-00-15.04</p>
<p>Республика Беларусь                  ДУП                  Гомельоблстройпроект</p>	<p align="center">Одноэтажный многоквартирный жилой дом с трехкомнатной квартирой со стенами из газосиликатных блоков</p>	
<p align="center"><b>2004</b></p>	<p align="center">Типовой проект</p>	<p align="right">На четырех страницах                  Страница 1</p>



**ЭКСПЛИКАЦИЯ КВАРТИР**

Квартира (тип)	Количество	Площадь, м2	
		Жилая	Общая
Трехкомнатная	1	35,53	61,53

### ОБЛАСТЬ ПРИМЕНЕНИЯ

КЛИМАТИЧЕСКИЕ РАЙОНЫ  
И ПОДРАЙОНЫ - II В

РАСЧЕТНАЯ ТЕМПЕРАТУРА  
НАРУЖНОГО ВОЗДУХА - минус 24°C

НОРМАТИВНОЕ ЗНАЧЕНИЕ  
ВЕТРОВОГО ДАВЛЕНИЯ - 0,23 кПа

НОРМАТИВНОЕ ЗНАЧЕНИЕ ВЕСА  
СНЕГОВОГО ПОКРОВА -0,70 кПа

СТЕПЕНЬ ОГНЕСТОЙКОСТИ по СНиП 2.01.02-85\* - II  
по СНБ 2.02.01 - 98 - IV

ИНЖЕНЕРНО-ГЕОЛОГИЧЕСКИЕ  
УСЛОВИЯ -обычные

ОРИЕНТАЦИЯ -свободная

### ИНЖЕНЕРНОЕ ОБЕСПЕЧЕНИЕ

ВОДОСНАБЖЕНИЕ - хозяйственно-питьевой водопровод от наружной сети.

Напор у основания стояков - *0,2 МПа*

КАНАЛИЗАЦИЯ - хозяйственно-бытовая в наружную сеть.

ОТОПЛЕНИЕ - от котла КС-ТВ-25 на твердом топливе (вариант - котел КС-ТГ-12,5 на природном газе)

ВЕНТИЛЯЦИЯ - естественная

ЭЛЕКТРОСНАБЖЕНИЕ -от внешней сети, напряжение 220 В.

ГАЗОСНАБЖЕНИЕ - от индивидуальной баллонной установки сжиженного газа (вариант- природный газ)

СВЯЗЬ И СИГНАЛИЗАЦИЯ - радиотрансляция, телефикация.

### ОСНАЩЕНИЕ ЗДАНИЯ

Газовая плита, мойка, ванна, умывальник, унитаз.

### СТРОИТЕЛЬНЫЕ КОНСТРУКЦИИ И ИЗДЕЛИЯ

Фундаменты - ленточные, монолитные, бетонные.

Наружные стены из газосиликатных блоков по СТБ 1117-98 на цементно-известковом растворе с облицовкой силикатным камнем. Толщина стены - 430мм

Внутренние стены из силикатного камня и газосиликатных блоков на цементно-известковом растворе  
Перегородки толщиной 120мм и 65мм из керамического рядового кирпича, толщиной 100мм - из газосиликатных блоков.

Перекрытия-сборные железобетонные по серии 1.038.1-1 вып.1.

Перекрытие-сборные железобетонные панели серии Б1.141-1.2000.(Вариант по деревянным балкам).

Чердачная крыша - стропильная из пиленого лесоматериала хвойных пород.Кровля из волнистых асбестоцементных листов СТБ 1118 - 98 по обрешетке.

Двери наружные и внутренние - щитовые по СТБ1138-98.

Окна-с раздельно-спаренными переплетами по СТБ 969-96.

Полы-дощатые, керамическая плитка, бетонные по серии 2.144 - 1/88.

Наибольшая масса монтажного элемента - **1,7т** (панель перекрытия).

### ОТДЕЛКА

НАРУЖНАЯ - Облицовка силикатным камнем.

ВНУТРЕННЯЯ - В прихожей, коридоре, общих и жилых комнатах потолки -улучшенная клеевая окраска; стены - оклейка обоями. В кухне - столовой, топочной, ванной, туалете,- потолки - улучшенная клеевая окраска, стены - окраска улучшенной масляной краской. Стены топочной - побелка. В тамбуре потолки - улучшенная клеевая окраска, стены - окраска улучшенной масляной краской. (Вариант с железобетонными перекрытиями стены в тамбуре обшить вагонкой, проолифить, покрыть лаком).

Одноэтажный многоквартирный жилой дом с трехкомнатной квартирой со стенами из газосиликатных блоков		Б.183-00-15.04		Страница 3	
ТЕХНИКО-ЭКОНОМИЧЕСКИЕ ДАННЫЕ И ПОКАЗАТЕЛИ			Всего	Удельные показатели на расчетную единицу	
Расчетная единица - 1м <sup>2</sup> общей площади квартиры			61,53		
<b>ТЕХНИЧЕСКИЕ ХАРАКТЕРИСТИКИ</b>					
Площадь, м <sup>2</sup>	застройки		87,21	-	
	общая площадь, в том числе подземная часть		61,53	-	
	летних помещений		-	-	
Объем строительный, м <sup>3</sup>	общий		252,04	4,096	
<b>СТОИМОСТЬ СТРОИТЕЛЬСТВА</b>					
Сметная стоимость, тыс. руб.	общая	Вар. с ж.б. перекрытием	29,13	0,473	
		Вар. с дерев. перекрытием	29,70	0,483	
	в том числе	строительно-монтажных работ			
<b>МАТЕРИАЛОЕМКОСТЬ</b>					
Цемент, т (удельные показатели, кг)	всего		10,20	0,166	
	приведенный к М400		9,50	0,154	
Сталь, т (удельные показатели, кг)	всего		0,52	0,008	
	приведенная к классам А-I и Ст.3		0,67	0,011	
Бетон и железобетон, м <sup>3</sup>	всего		38,24	0,62	
	в том числе, сборный		9,84	-	
Лесоматериалы, приведенные к круглому лесу, м <sup>3</sup>			13,60	0,22	
Кирпич, тыс. шт.			2,60	-	
<b>РЕСУРСЫ НА ЭКСПЛУАТАЦИОННЫЕ НУЖДЫ</b>					
Расход воды	холодной	расчетный, м <sup>3</sup> /сут	0,60	-	
	горячей	расчетный, м <sup>3</sup> /сут	-	-	
Канализационные стоки, расчетный расход, м <sup>3</sup> /сут			0,60	-	
Расход тепла	всего		расчетный, кВт	5,37	-
	в том числе на отопление		расчетный, кВт	5,37	0,0873
Потребная электрическая мощность, кВт			7,5	-	
Расход электроэнергии годовой, МВт·ч (удельные показатели, кВт·ч)					
Расход газа		расчетный, нм <sup>3</sup> /ч	4,5	-	

Новиков Е.К.

ГИП

удов А.В.

ГАП Галева Г.

Галеев В.С.

Зам директора института

Одноэтажный многоквартирный жилой дом с трехкомнатной квартирой со стенами из газосиликатных блоков

Б.183-00-15.04

Страница 4

### ДОПОЛНИТЕЛЬНЫЕ ДАННЫЕ

В проекте разработан вариант перекрытия деревянными балками, а также отопления с котлом КСТГ12,5 и горячего водоснабжения от колонки ВПГ - 23 на природном газе.  
Расчетный показатель - 1 м<sup>2</sup> общей площади квартиры. Количество расчетных единиц -61,53.  
Сметная документация составлена в нормах и ценах 2001 г.

### СОСТАВ ПРОЕКТНОЙ ДОКУМЕНТАЦИИ

Номер альбома	Наименование альбома
Альбом 1	Архитектурно-строительные решения водопровод и канализация, отопление и вентиляция, электротехническая часть, устройства связи и сигнализации, газоснабжение. Сметы
Альбом 2	
Полный объем проектных материалов, приведенных к формату А4, -100 форматок.	

### ПРИМЕНЕННАЯ ПРОЕКТНАЯ ДОКУМЕНТАЦИЯ

Обозначение ПД	Номер альбома	Наименование ПД и альбома	Поставщик*

\* При необходимости указывается разработчик проектной документации.

АВТОР

ДУП "Гомельоблстройпроект"  
г.Гомель, ул. Речицкая, 1А.

УТВЕРЖДЕНИЕ И  
ВВЕДЕНИЕ В ДЕЙСТВИЕ

Утвержден и введен в действие коллегией  
Министерства архитектуры и строительства N107 от 23.12.2003 г.

СОГЛАСОВАНИЕ

СРОК ДЕЙСТВИЯ

ПОСТАВЩИК  
ДОКУМЕНТАЦИИ

ДУП "Гомельоблстройпроект"  
г.Гомель, ул. Речицкая, 1А.

Регистрационный номер \_\_\_\_\_