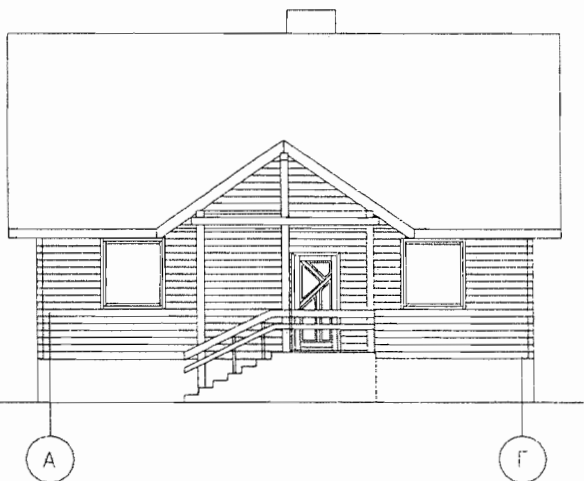
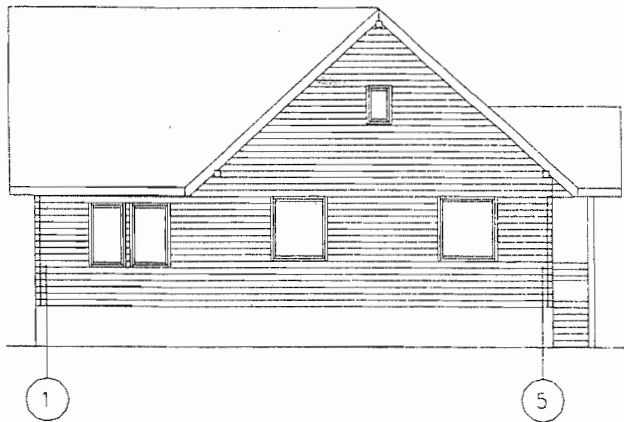


<b>СК-2</b>	<b>СТРОИТЕЛЬНЫЙ КАТАЛОГ</b> Часть 2 Предприятия, здания и сооружения	Б.181-00-123.09
Республика Беларусь	Одноэтажный многоквартирный жилой дом с трехкомнатной квартирой с деревянными каркасными стенами с возможностью устройства мансардного этажа	
РУП Минсктиппроект		
2009	Типовой проект	На 4-х страницах Страница 1

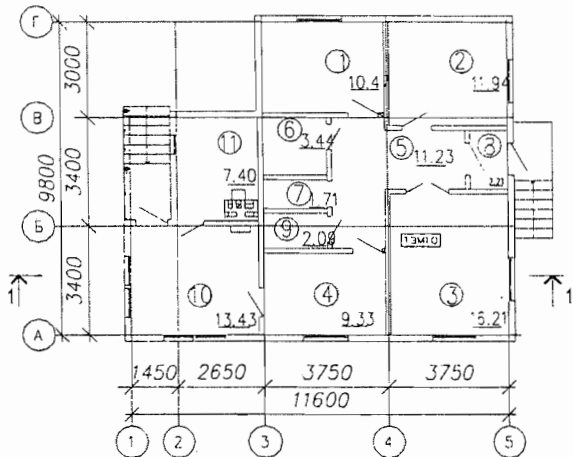
Фасад А-Г



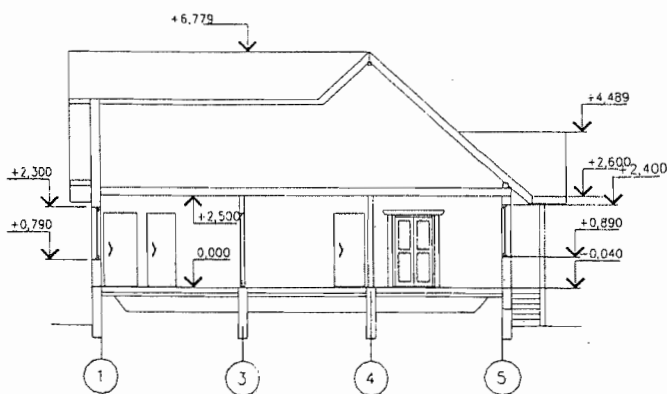
Фасад 1-5



План на отметке 0.000



Разрез 1-1



БТЛ-6/09; Арх. 30/10

**ЭКСПЛИКАЦИЯ КВАРТИР**

Квартира (тип)	Кол-во	Площадь, м <sup>2</sup>	
		жилая	общая
Трехкомнатная	1	38,62	89,46

Одноэтажный многоквартирный жилой дом с трехкомнатной квартирой с деревянными каркасными стенами с возможностью устройства мансардного этажа	Б.181-00-123.09	Страница 2
----------------------------------------------------------------------------------------------------------------------------------------------	-----------------	------------

### ОБЛАСТЬ ПРИМЕНЕНИЯ

КЛИМАТИЧЕСКИЕ РАЙОНЫ  
И ПОДРАЙОНЫ – ШБ.

РАСЧЕТНАЯ ТЕМПЕРАТУРА  
НАРУЖНОГО ВОЗДУХА – минус 24 С.

НОРМАТИВНОЕ ЗНАЧЕНИЕ  
ВЕТРОВОГО ДАВЛЕНИЯ – 0,23 кПа.

НОРМАТИВНОЕ ЗНАЧЕНИЕ ВЕСА  
СНЕГОВОГО ПОКРОВА – 1,2 кПа.

СТЕПЕНЬ  
ОГНЕСТОЙКОСТИ – VIII по СНБ 2.02.01-98.

ИНЖЕНЕРНО-ГЕОЛОГИЧЕСКИЕ  
УСЛОВИЯ – обычные.

ОРИЕНТАЦИЯ – свободная.

### ИНЖЕНЕРНОЕ ОБЕСПЕЧЕНИЕ

ВОДОСНАБЖЕНИЕ – от наружных сетей.

КАНАЛИЗАЦИЯ – наружная сеть  
канализации.

ОТОПЛЕНИЕ – аппарат газовый бытовой.

ВЕНТИЛЯЦИЯ – приточно-вытяжная с  
естественным побуждением.

ЭЛЕКТРОСНАБЖЕНИЕ – от воздушного  
ввода, напряжение 220 В.

ГАЗОСНАБЖЕНИЕ – уличный газопровод  
природного газа.

СВЯЗЬ И СИГНАЛИЗАЦИЯ – радиофикация,  
телефонизация, пожарные извещатели.

ПОЖАРОТУШЕНИЕ – наружное.

### ОСНАЩЕНИЕ ЗДАНИЯ

Оборудование кухонь: газовые плиты, аппарат отопительный газовый бытовой, мойки и др.

### СТРОИТЕЛЬНЫЕ КОНСТРУКЦИИ И ИЗДЕЛИЯ

Фундаменты – буронабивные сваи с монолитным железобетонным ростверком.

Стены наружные – деревянные щитовые с облицовкой деревянной обшивкой.

Стены внутренние – деревянные щитовые.

Перегородки – деревянные щитовые панели.

Покрытия – деревянные щитовые панели.

Заполнение проемов (окна, двери) – оконные блоки деревянные, отдельные со  
стеклопакетами по СТБ 939-93, СТБ 1138-98.

Полы – дощатые, бетонные, керамическая плитка.

Кровля – скатная крыша с покрытием асбестоцементными цветными листами марки 40/150-8  
СТБ 1118-98.

Наибольшая масса монтажного элемента – 1,5 т (стенная панель)

### ОТДЕЛКА

НАРУЖНАЯ – облицовка деревянной обшивкой СТБ 1074-97 по типу «БЛОК-ХАУС»  
(имитация бревна), покрытие составом ПИНОТЕКС, цоколь – затирка цементно-песчаным  
раствором с покраской фасадными красками.

ВНУТРЕННЯЯ – оклейка обоями, кухня – акриловая покраска и облицовка керамической  
глазурированной плиткой по фронту оборудования, тамбур, веранда и топочная – акриловая  
покраска, ванная и санузел – масляная и акриловая покраска, облицовка глазурированной  
плиткой на высоту 1,6 м, потолки – акриловая покраска составами.

Одноэтажный многоквартирный жилой дом с трехкомнатной квартирой с деревянными каркасными стенами с возможностью устройства мансардного этажа		Б.181-00-123.09		Страница 3		
<b>ТЕХНИКО-ЭКОНОМИЧЕСКИЕ ДАННЫЕ И ПОКАЗАТЕЛИ</b>			<b>Всего</b>	<b>Удельные показатели на расчетную единицу</b>		
Расчетная единица — 1 м <sup>2</sup> общей площади квартиры			89,46	—		
<b>ТЕХНИЧЕСКИЕ ХАРАКТЕРИСТИКИ</b>						
Площадь, м <sup>2</sup>	застройки		114,68	—		
	жилого здания		89,46	—		
Строительный объем жилого здания, м <sup>3</sup>			311,30			
<b>СТОИМОСТЬ СТРОИТЕЛЬСТВА</b>						
Сметная стоимость, тыс. руб. в ценах на 01.01.2006г.	общая		127298			
	в том числе	строительно-монтажных работ	106765			
		оборудования	41	—		
<b>МАТЕРИАЛОЕМКОСТЬ</b>						
Цемент, т (удельные показатели, кг)	всего					
	приведенный к М400					
Сталь, т (удельные показатели, кг)	всего					
	приведенная к классу S240					
Бетон и железобетон, м <sup>3</sup>	всего					
	в том числе сборный					
Лесоматериалы, приведенные к круглому лесу, м <sup>3</sup>						
Кирпич, тыс. шт.						
Газосиликатные блоки, м <sup>3</sup>						
<b>РЕСУРСЫ НА ЭКСПЛУАТАЦИОННЫЕ НУЖДЫ</b>						
Расход воды	холодной	расчетный, м <sup>3</sup> /сут	0,72			
	горячей	расчетный, м <sup>3</sup> /сут	—			
Канализационные стоки, расчетный расход, м <sup>3</sup> /сут			0,72			
Расход тепла	всего		расчетный, ккал/ч	17510		
	в том числе на отопление		расчетный, ккал/ч	6510		
Потребная электрическая мощность, кВт				0,067		
Расход электроэнергии годовой, МВт·ч			21			
Расход газа расчетный, нм <sup>3</sup> /ч			3,58			

Одноэтажный многоквартирный жилой дом с трехкомнатной квартирой с деревянными каркасными стенами с возможностью устройства мансардного этажа		Б.181-00-123.09	Страница 4
<b>ДОПОЛНИТЕЛЬНЫЕ ДАННЫЕ</b>			
Сметная стоимость определена в ценах 2006 г.			
<b>СОСТАВ ПРОЕКТНОЙ ДОКУМЕНТАЦИИ</b>			
Номер альбома	Наименование альбома		
Альбом 1	Архитектурно-строительные решения. Инженерное оборудование.		
Альбом 2	Сметы		
Альбом 3	Монтажные схемы		
Альбом 4	Монтажные узлы		
Объем проектных материалов, приведенных к формату А4, — 320 форматок.			
<b>АВТОР</b>	ОАО «Институт «Могилевгражданпроект», ул. Буденного, 11, 212030 г. Могилев.		
<b>УТВЕРЖДЕНИЕ И ВВЕДЕНИЕ В ДЕЙСТВИЕ</b>	Министерство архитектуры и строительства Республики Беларусь, постановление коллегии от 30.04.2009 г. № 115.		
<b>СРОК ДЕЙСТВИЯ</b>	2014 г.		
<b>ПОСТАВЩИК ДОКУМЕНТАЦИИ</b>	РУП «Минсктиппроект», ул. В. Хоружей, 13/61, 220123, г. Минск.		
<b>Регистрационный номер 33</b>			