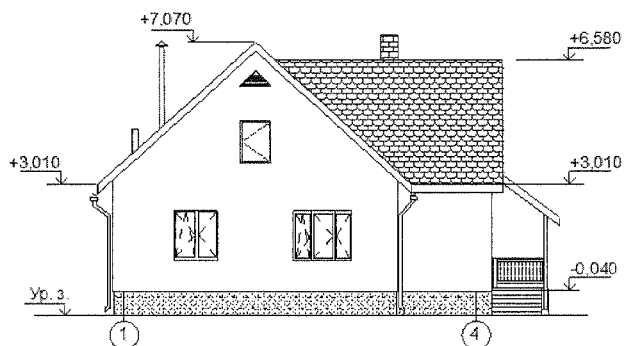
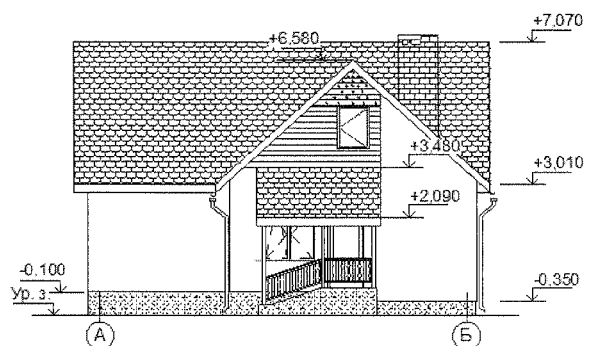


|  |  |   |
|--|--|---|
| <b>РЕСПУБЛИКА<br/>БЕЛАРУСЬ</b>   | <b>СТРОИТЕЛЬНЫЙ КАТАЛОГ<br/>Часть 2<br/>Предприятия, здания и сооружения</b>   | Б.173-00-158.13<br>(вариант отопления -<br>твердое топливо) |
| Государственное<br>предприятие «РНТЦ по<br>ценообразованию в<br>строительстве» | Одноэтажный многоквартирный жилой дом с<br>трехкомнатной квартирой со стенами из<br>газосиликатных блоков с возможностью<br>устройства мансардного этажа | Типовой проект  |
| 2014   |  | На 6-и страницах<br>Страница 1                              |

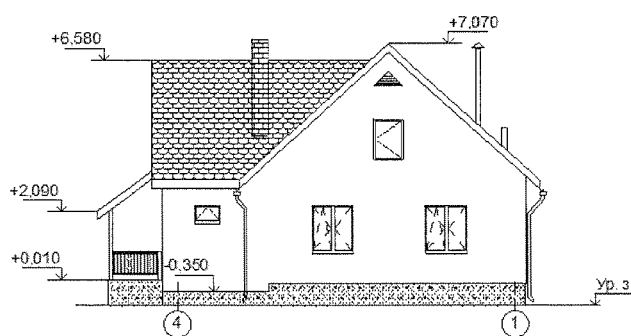
**Фасад 1-4**



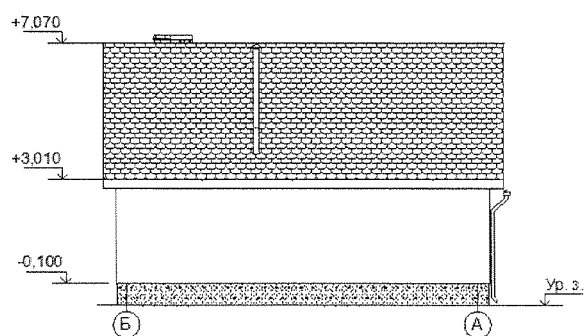
**Фасад А-Б**



**Фасад 4-1**



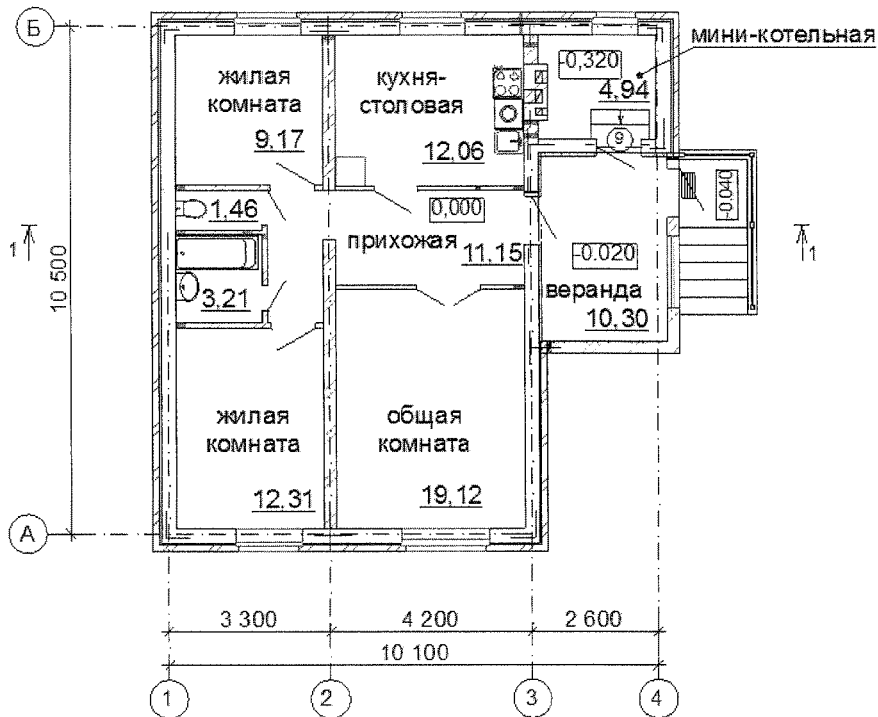
**Фасад Б-А**



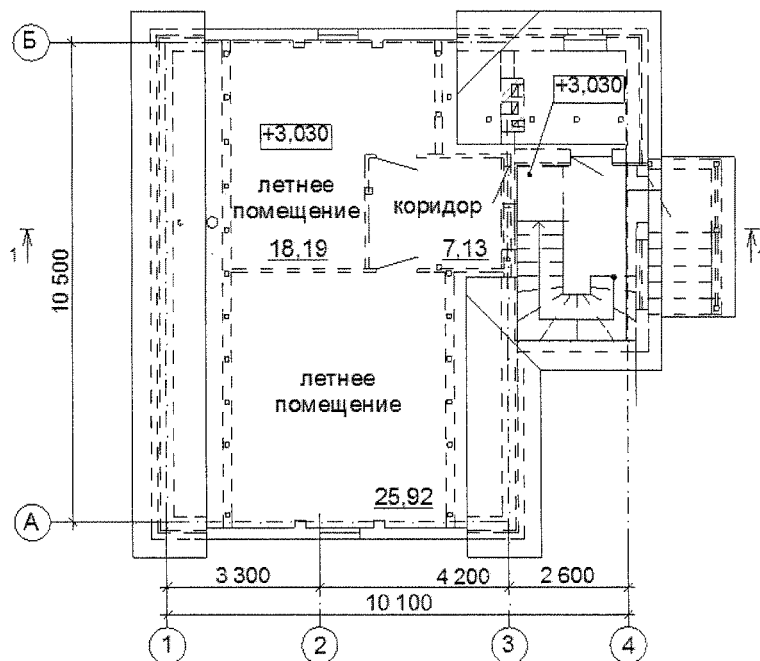
**ЭКСПЛИКАЦИЯ КВАРТИР**

| Квартира (тип) | Кол-во | Площадь, м <sup>2</sup> |             |
|----------------|--------|-------------------------|-------------|
|                |        | жилая                   | жилого дома |
| Трехкомнатная  | 1      | 40,60                   | 83,72       |

План на отм. 0,000



План на отм. +3,030

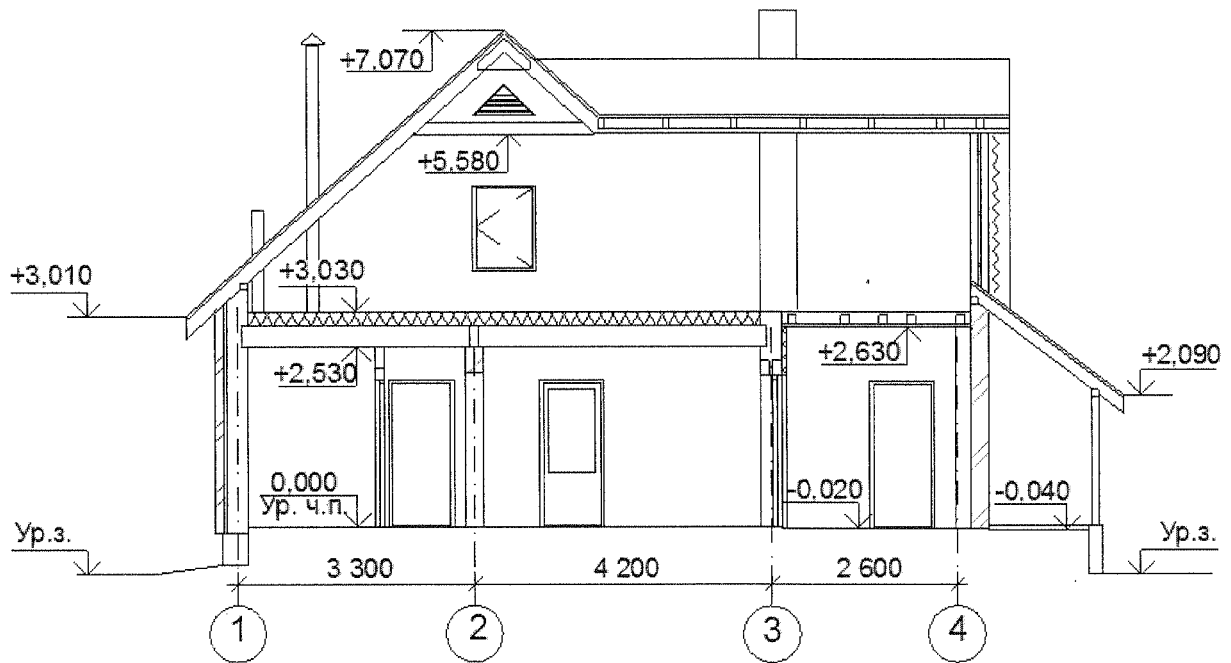


Одноэтажный многоквартирный жилой дом с  
трехкомнатной квартирой со стенами из  
газосиликатных блоков с возможностью  
устройства мансардного этажа

Б.173-00-158.13  
(вариант отопления –  
твердое топливо)

Страница 3

### Разрез 1-1



|   |  |            |
|---|--|------------|
| Одноэтажный многоквартирный жилой дом с трехкомнатной квартирой со стенами из газосиликатных блоков с возможностью устройства мансардного этажа | Б.173-00-158.13<br>(вариант отопления – твердое топливо) | Страница 4 |
|---|--|------------|

### ОБЛАСТЬ ПРИМЕНЕНИЯ

|  |  |
|--|--|
| КЛИМАТИЧЕСКИЕ РАЙОНЫ И ПОДРАЙОНЫ – II В<br>РАСЧЕТНАЯ ТЕМПЕРАТУРА НАРУЖНОГО ВОЗДУХА – минус 24°С<br>НОРМАТИВНОЕ ЗНАЧЕНИЕ ВЕТРОВОГО ДАВЛЕНИЯ – 0,23кПа<br>НОРМАТИВНОЕ ЗНАЧЕНИЕ ВЕСА СНЕГОВОГО ПОКРОВА – 1,20 кПа | СТЕПЕНЬ ОГНЕСТОЙКОСТИ – VIII<br>КЛАСС ЗДАНИЯ ПО ПОКАЗАТЕЛЮ УДЕЛЬНОГО РАСХОДА ТЕПЛОВОЙ ЭНЕРГИИ НА ОТОПЛЕНИЕ И ВЕНТИЛЯЦИЮ – В<br>По Изменению №1 ТКП 45-2.04-196-2010<br>ИНЖЕНЕРНО-ГЕОЛОГИЧЕСКИЕ УСЛОВИЯ – обычные<br>ОРИЕНТАЦИЯ – свободная |
|--|--|

### ИНЖЕНЕРНОЕ ОБЕСПЕЧЕНИЕ

|  |  |
|--|--|
| ВОДОСНАБЖЕНИЕ – хозяйственно-питьевой водопровод от наружной сети<br>КАНАЛИЗАЦИЯ – хозяйственно-бытовая местная<br>ГОРЯЧЕЕ ВОДОСНАБЖЕНИЕ И ОТОПЛЕНИЕ – от водогрейного котла КС-ТВ-20 на твердом топливе | ВЕНТИЛЯЦИЯ – естественная<br>ЭЛЕКТРОСНАБЖЕНИЕ – от внешней сети, напряжение 220В<br>ГАЗОСНАБЖЕНИЕ – от газобаллонной установки<br>СВЯЗЬ И СИГНАЛИЗАЦИЯ – радиофикация, телефикация, телефонизация, пожарная сигнализация |
|--|--|

### ОСНАЩЕНИЕ ЗДАНИЯ

Газовая плита, мойка, ванна, умывальник, унитаз, котел с водонагревателем, автономный пожарный извещатель.

### СТРОИТЕЛЬНЫЕ КОНСТРУКЦИИ И ИЗДЕЛИЯ

Фундаменты - ленточные, монолитные, бетонные.  
 Наружные стены - трехслойные толщиной 480мм: несущий слой толщиной 300мм из ячеистобетонных блоков с прослойкой толщиной 50мм из плит пенополистерольных и облицовкой из силикатного камня.  
 Стены смежные с верандой – толщиной 363мм из ячеистобетонных блоков с утеплением минераловатными плитами.  
 Стены веранды – силикатный камень, толщиной 250мм.  
 Внутренняя стена по оси “2” толщиной 250мм из силикатного камня.  
 Перегородки толщиной 120мм из керамического кирпича, толщиной 65мм –из керамического кирпича с армированием, толщиной 100мм – из ячеистобетонных блоков.  
 Перекрытия - сборные железобетонные.  
 Перекрытие - сборные железобетонные плиты, деревянные балки с подшивкой вагонкой на перекрытии веранды.  
 Кровля - из металлочерепицы.  
 Утеплитель над чердачным перекрытием – плиты пенополистерольные.  
 Двери наружные и внутренние - по СТБ1138-98.  
 Окна - по СТБ 939-2013.  
 Полы - дощатые, керамическая плитка, бетонные.  
 Наибольшая масса монтажного элемента, т 1,745 (плита перекрытия)

### ОТДЕЛКА

**НАРУЖНАЯ** - Облицовка силикатным камнем. Участки стен – окраска водно-дисперсионной фасадной краской по грунтовке. Фронтон – сайдинг виниловый. Цоколь – окраска водно-дисперсионной фасадной краской по грунтовке.

**ВНУТРЕННЯЯ** - Потолки - улучшенная акриловая окраска, улучшенная влагостойкая акриловая окраска, обшивка вагонкой с последующим покрытием пропиточным составом и лаком, мини-котельная – известковая окраска. Стены – оклейка устойчивыми к сухому истиранию обоями, улучшенная влагостойкая акриловая окраска, неглазурованная керамическая плитка, известковая окраска.

|   |                           |   |                |   |       |
|---|---------------------------|---|----------------|---|-------|
| Одноэтажный многоквартирный жилой дом с трехкомнатной квартирой со стенами из газосиликатных блоков с возможностью устройства мансардного этажа |                           | Б.173-00-158.13<br>(вариант отопления - твердое топливо ) |                | Страница 5                                      |       |
| <b>ТЕХНИКО-ЭКОНОМИЧЕСКИЕ ДАННЫЕ И ПОКАЗАТЕЛИ</b>  |                           |   | <b>Всего</b>   | <b>Удельные показатели на расчетную единицу</b> |       |
| Расчетная единица — 1 м <sup>2</sup> площади жилого здания  |                           |   | 83,72          | —   |       |
| <b>ТЕХНИЧЕСКИЕ ХАРАКТЕРИСТИКИ</b>   |                           |   |                |   |       |
| Площадь, м <sup>2</sup>   | застройки                 |   | 115,74         | —   |       |
|   | общая площадь             |   | 83,72          | —   |       |
|   | летних помещений          |   | 10,30          | —   |       |
| Объем строительный, м <sup>2</sup>  | общий                     |   | 334,21         | 3,992   |       |
| <b>СТОИМОСТЬ СТРОИТЕЛЬСТВА</b>  |                           |   |                |   |       |
| Сметная стоимость тыс.руб   | общая усадьбы             |   | -              | -   |       |
|   | в том числе жилого дома   |   | 930239         | 11111   |       |
| <b>МАТЕРИАЛОЕМКОСТЬ</b>   |                           |   |                |   |       |
| Цемент, т<br>(удельные показатели, кг)  | всего                     |   | 20,50          | 245   |       |
|   | приведенный к М400        |   | 20,2           | 241   |       |
| Сталь, т<br>(удельные показатели, кг)   | всего                     |   | 0,90           | 10,70   |       |
|   | приведенная к классу S240 |   | 1,10           | 13,1  |       |
| Бетон и железобетон, м <sup>3</sup>   | всего                     |   | 62,07          | 0,741   |       |
|   | в том числе сборный       |   | 14,07          | 0,168   |       |
| Лесоматериалы, приведенные к круглому лесу, м <sup>3</sup>  |                           |   | 20,0           | 0,239   |       |
| Кирпич, тыс. шт./газосиликатные блоки, м <sup>3</sup>   |                           |   | 3,95/43,87     | —   |       |
| <b>РЕСУРСЫ НА ЭКСПЛУАТАЦИОННЫЕ НУЖДЫ</b>  |                           |   |                |   |       |
| Расход воды   | холодной                  | расчетный, м <sup>3</sup> /сут                            | 0,60           | —   |       |
|   | горячей                   | расчетный, м <sup>3</sup> /сут                            | -              | —   |       |
| Канализационные стоки, расчетный расход, м <sup>3</sup> /сут  |                           |   | 0,60           | —   |       |
| Расход тепла  | всего                     |   | расчетный, кВт | 17,71   | —     |
|   | в том числе на отопление  |   | расчетный, кВт | 4,31  | 0,051 |
| Потребная электрическая мощность, кВт   |                           |   | 7,50           | —   |       |
| Расход электроэнергии годовой, МВт·ч<br>(удельные показатели, кВт·ч)  |                           |   | 6750           | —   |       |
| Расход газа   |                           | расчетный, м <sup>3</sup> /ч                              | 0,43           | —   |       |

|  |  |                   |
|--|--|-------------------|
| <p>Одноэтажный многоквартирный жилой дом с трехкомнатной квартирой со стенами из газосиликатных блоков с возможностью устройства мансардного этажа</p>   | <p>Б.173-00-158.13<br/>(вариант отопления - твердое топливо)</p>   | <p>Страница 6</p> |
| <p><b>ДОПОЛНИТЕЛЬНЫЕ ДАННЫЕ</b></p> <p>Предусмотрена возможность устройства мансардных помещений.<br/>Сметная документация составлена в нормах и ценах на 1 марта 2014г.</p> <p><b>СОСТАВ ПРОЕКТНОЙ ДОКУМЕНТАЦИИ</b></p> |  |                   |
| <p>Номер альбома</p>   | <p>Наименование альбома</p>  |                   |
| <p>Альбом I</p>  | <p>Пояснительная записка<br/>Архитектурно-строительные решения.<br/>Внутренние водопровод и канализация.<br/>Отопление и вентиляция.<br/>Электротехнические решения.<br/>Устройства связи.<br/>Пожарная сигнализация.<br/>Газоснабжение внутреннее</p> |                   |
| <p>Альбом II</p>   | <p>Сметы</p>   |                   |
|  |  |                   |
| <p><b>АВТОР</b></p> <p><b>УТВЕРЖДЕНИЕ И<br/>ВВЕДЕНИЕ В ДЕЙСТВИЕ</b></p> <p><b>СРОК ДЕЙСТВИЯ</b></p> <p><b>ПОСТАВЩИК<br/>ДОКУМЕНТАЦИИ</b></p>   | <p>ОАО "Институт Гомельоблстройпроект"<br/>246050 г.Гомель, ул. Речицкая, 1А.</p>  |                   |