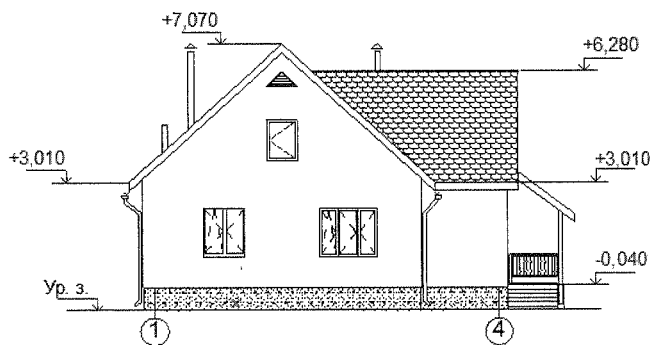
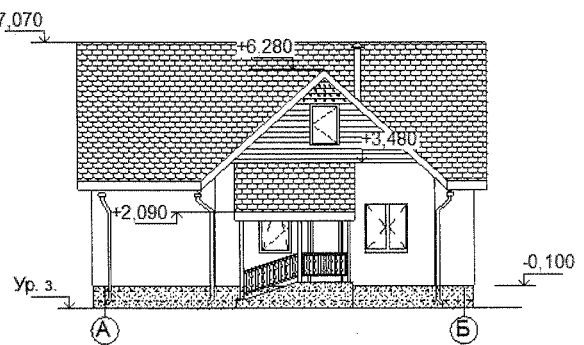


РЕСПУБЛИКА БЕЛАРУСЬ	СТРОИТЕЛЬНЫЙ КАТАЛОГ Часть 2 Предприятия, здания и сооружения	Б.173-00-158.13 (вариант отопления - природный газ)
Государственное предприятие «РНТЦ по ценообразованию в строительстве»	Одноэтажный одноквартирный жилой дом с трехкомнатной квартирой со стенами из газосиликатных блоков с возможностью устройства мансардного этажа	Типовой проект
2014		На 6-и страницах Страница 1

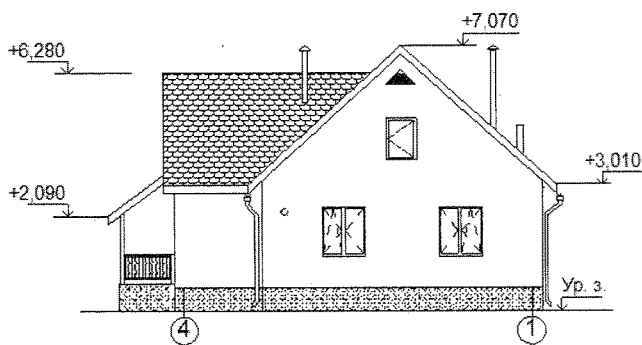
Фасад 1-4



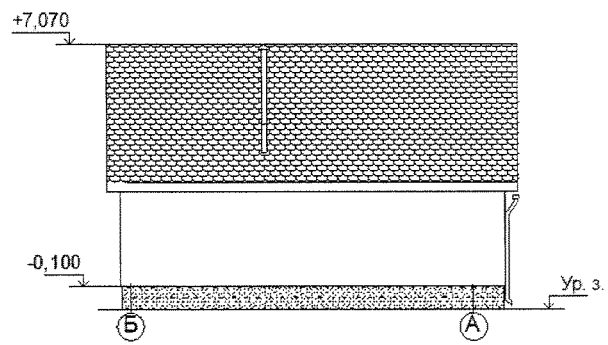
Фасад А-Б



Фасад 4-1



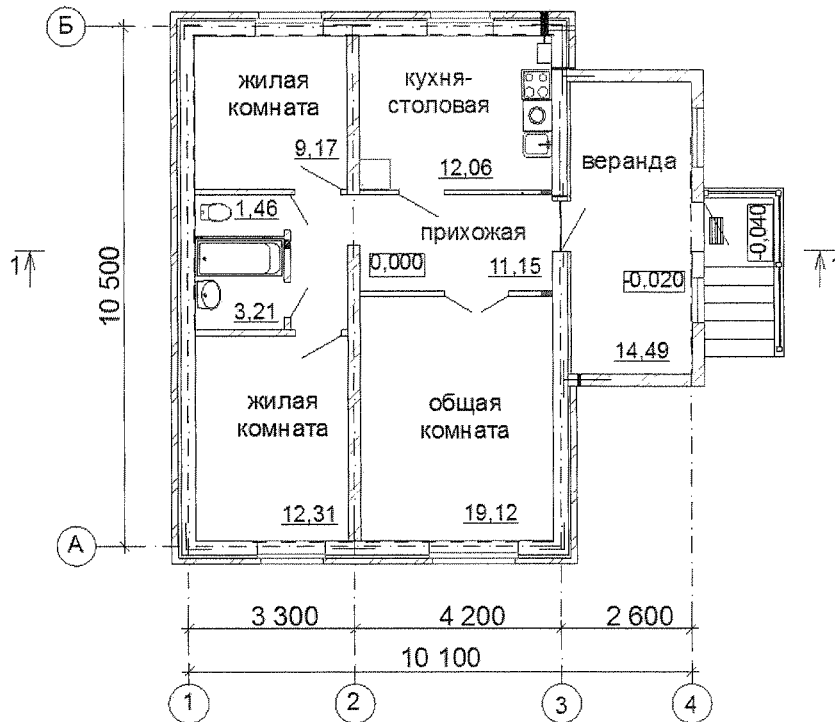
Фасад Б-А



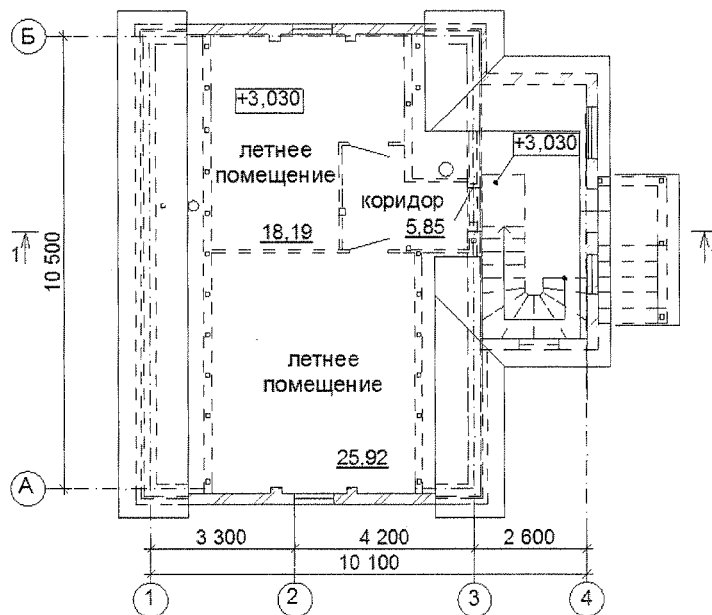
ЭКСПЛИКАЦИЯ КВАРТИР

Квартира (тип)	Кол-во	Площадь, м ²	
		жилая	жилого дома
Трехкомнатная	1	40,60	82,97

План на отм. 0,000



План на отм. +3,030

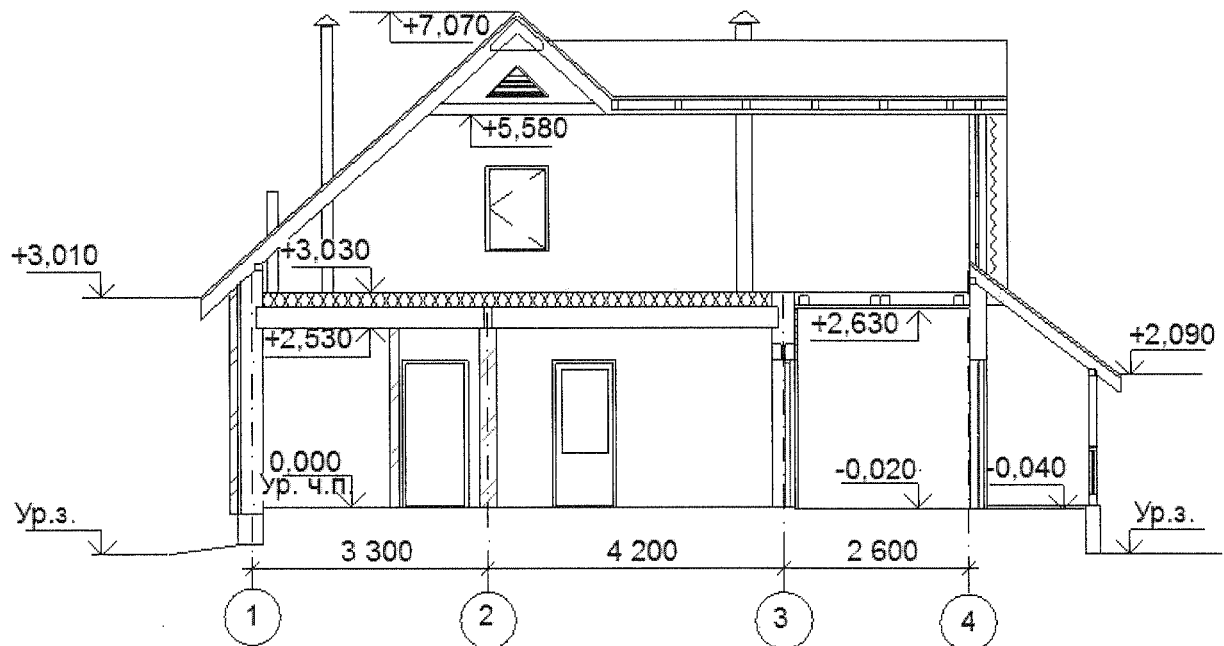


Одноэтажный одноквартирный жилой дом с
трехкомнатной квартирой со стенами из
газосиликатных блоков с возможностью
устройства мансардного этажа

Б.173-00-158.13
(вариант отопления
- природный газ)

Страница 3

Разрез 1-1



Одноэтажный многоквартирный жилой дом с трехкомнатной квартирой со стенами из газосиликатных блоков с возможностью устройства мансардного этажа

Б.173-00-158.13
(вариант отопления
- природный газ)

Страница 4

ОБЛАСТЬ ПРИМЕНЕНИЯ

КЛИМАТИЧЕСКИЕ РАЙОНЫ
И ПОДРАЙОНЫ – II В
РАСЧЕТНАЯ ТЕМПЕРАТУРА
НАРУЖНОГО ВОЗДУХА – минус 24°С
НОРМАТИВНОЕ ЗНАЧЕНИЕ
ВЕТРОВОГО ДАВЛЕНИЯ – 0,23кПа
НОРМАТИВНОЕ ЗНАЧЕНИЕ ВЕСА
СНЕГОВОГО ПОКРОВА – 1,20 кПа

СТЕПЕНЬ ОГНЕСТОЙКОСТИ – VIII
КЛАСС ЗДАНИЯ ПО ПОКАЗАТЕЛЮ УДЕЛЬНОГО РАСХОДА ТЕПЛОВОЙ ЭНЕРГИИ НА ОТОПЛЕНИЕ И ВЕНТИЛЯЦИЮ – В
По Изменению №1 ТКП 45-2.04-196-2010
ИНЖЕНЕРНО-ГЕОЛОГИЧЕСКИЕ
УСЛОВИЯ – обычные
ОРИЕНТАЦИЯ – свободная

ИНЖЕНЕРНОЕ ОБЕСПЕЧЕНИЕ

ВОДОСНАБЖЕНИЕ – хозяйственно-питьевой водопровод от наружной сети
КАНАЛИЗАЦИЯ – хозяйственно-бытовая местная
ГОРЯЧЕЕ ВОДОСНАБЖЕНИЕ И ОТОПЛЕНИЕ – от отопительного котла типа АОГВ 24-ЗП на газовом топливе.

ВЕНТИЛЯЦИЯ – естественная
ЭЛЕКТРОСНАБЖЕНИЕ – от внешней сети, напряжение 220 В
ГАЗОСНАБЖЕНИЕ – от газопровода низкого давления
СВЯЗЬ И СИГНАЛИЗАЦИЯ – радификация, телефикация, телефонизация, пожарная сигнализация

ОСНАЩЕНИЕ ЗДАНИЯ

Газовая плита, мойка, ванна, умывальник, унитаз, котел с водонагревателем, автономный пожарный извещатель.

СТРОИТЕЛЬНЫЕ КОНСТРУКЦИИ И ИЗДЕЛИЯ

Фундаменты - ленточные, монолитные, бетонные.
Наружные стены - трехслойные толщиной 480мм: несущий слой толщиной 300мм из ячеистобетонных блоков с прослойкой толщиной 50мм из плит пенополистерольных и облицовкой из силикатного камня.
Стены смежные с верандой – толщиной 363мм из ячеистобетонных блоков с утеплением минераловатными плитами
Стены веранды – силикатный камень, толщиной 250мм.
Внутренняя стена по оси “2” толщиной 250мм из силикатного камня.
Перегородки толщиной 120мм из керамического кирпича, толщиной 65мм из керамического кирпича с армированием, толщиной 100мм – из ячеистобетонных блоков.
Перекрытия-сборные железобетонные.
Перекрытие - сборные железобетонные плиты, деревянные балки с подшивкой вагонкой на перекрытии веранды.
Кровля - из металлочерепицы.
Утеплитель над чердачным перекрытием – плиты пенополистерольные.
Двери наружные и внутренние - по СТБ1138-98.
Окна - по СТБ 939-2013.
Полы - дощатые, керамическая плитка, бетонные.
Наибольшая масса монтажного элемента, т 1,745 (плита перекрытия)

ОТДЕЛКА

НАРУЖНАЯ - Облицовка силикатным камнем. Участки стен – окраска водно-дисперсионной фасадной краской по грунтовке. Фронтон – сайдинг виниловый. Цоколь – окраска водно-дисперсионной фасадной краской по грунтовке.

ВНУТРЕННЯЯ - Потолки - улучшенная акриловая окраска, в кухне, ванной и туалете - влагостойкая акриловая окраска, на веранде – обшивка вагонкой с последующим покрытием пропиточным составом и лаком. Стены – оклейка устойчивыми к сухому истиранию обоями, улучшенная влагостойкая акриловая окраска, неглазуванная керамическая плитка.

Одноэтажный многоквартирный жилой дом с трехкомнатной квартирой со стенами из газосиликатных блоков с возможностью устройства мансардного этажа		Б.173-00-158.13 (вариант отопления – природный газ)		Страница 5
ТЕХНИКО-ЭКОНОМИЧЕСКИЕ ДАННЫЕ И ПОКАЗАТЕЛИ			Всего	Удельные показатели на расчетную единицу
Расчетная единица — 1 м ² площади жилого здания			82,97	–
ТЕХНИЧЕСКИЕ ХАРАКТЕРИСТИКИ				
Площадь, м ²	застройки		112,76	–
	общая площадь:		82,97	–
	летних помещений		14,49	–
Объем строительный, м ²	общий		325,18	3,919
СТОИМОСТЬ СТРОИТЕЛЬСТВА				
Сметная стоимость тыс.руб	общая усадьбы		-	-
	в том числе жилого дома		871934	10509
МАТЕРИАЛОЕМКОСТЬ				
Цемент, т (удельные показатели, кг)	всего		18,40	222
	приведенный к М400		17,85	215
Сталь, т (удельные показатели, кг)	всего		0,70	8,4
	приведенная к классу S240		0,90	10,8
Бетон и железобетон, м ³	всего		55,56	0,670
	в том числе сборный		11,16	0,134
Лесоматериалы, приведенные к круглому лесу, м ³			19,8	0,239
Кирпич, тыс. шт./газосиликатные блоки, м ³			2,16/37,1	–
РЕСУРСЫ НА ЭКСПЛУАТАЦИОННЫЕ НУЖДЫ				
Расход воды	холодной	расчетный, м ³ /сут	0,76	–
	горячей	расчетный, м ³ /сут	-	–
Канализационные стоки, расчетный расход, м ³ /сут			0,76	–
Расход тепла	всего		расчетный, кВт	17,71
	в том числе на отопление		расчетный, кВт	4,31
Потребная электрическая мощность, кВт			6,00	–
Расход электроэнергии годовой, МВт·ч (удельные показатели, кВт·ч)			5400	–
Расход газа		расчетный, м ³ /ч	3,70	–

