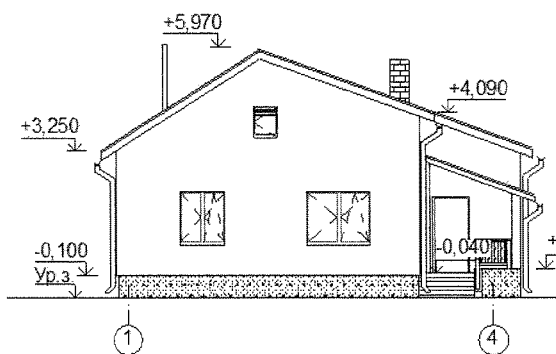
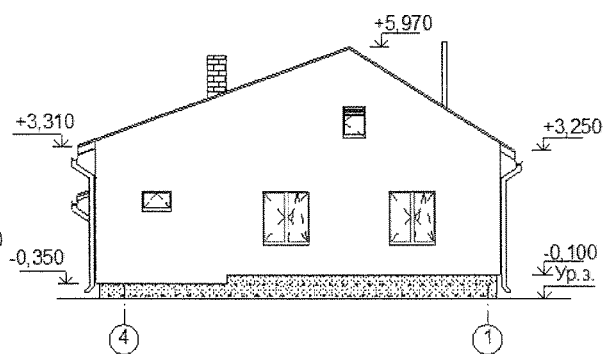


РЕСПУБЛИКА БЕЛАРУСЬ	СТРОИТЕЛЬНЫЙ КАТАЛОГ Часть 2 Предприятия, здания и сооружения	Б.173-00-157.13 (вариант отопления – твердое топливо)
Государственное предприятие «РНТЦ по ценообразованию в строительстве»	Одноэтажный многоквартирный жилой дом с трехкомнатной квартирой со стенами из газосиликатных блоков	Типовой проект
2014		На 5-и страницах Страница 1

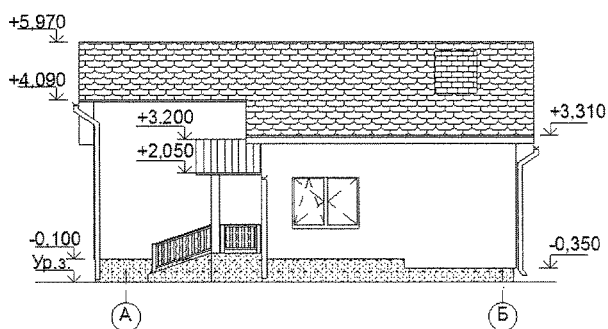
Фасад 1-4



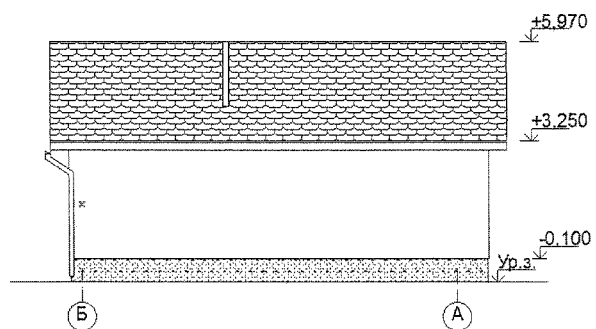
Фасад 4-1



Фасад А-Б



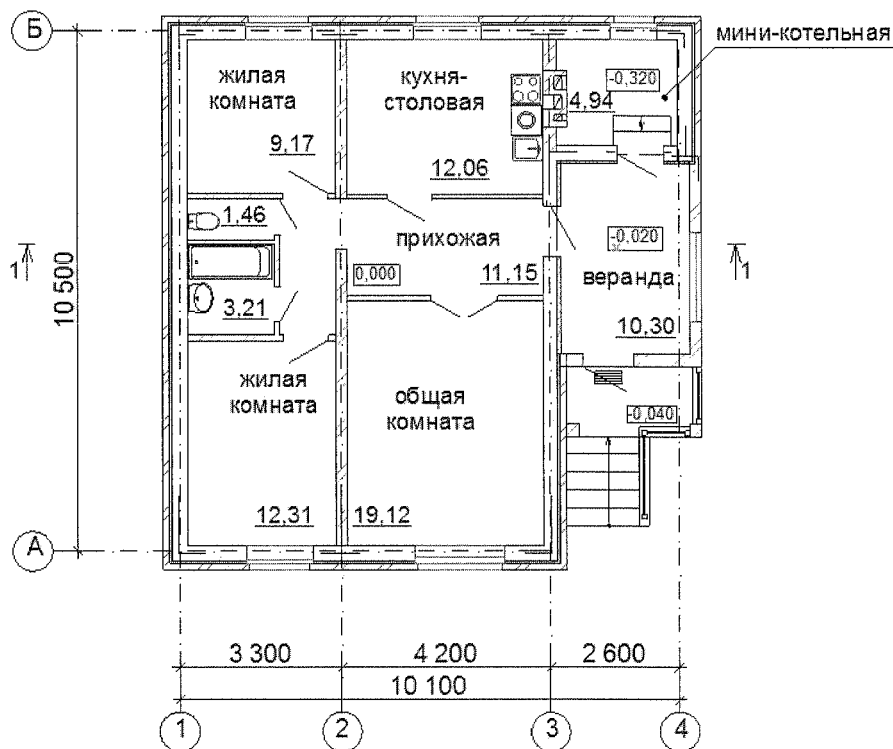
Фасад Б-А



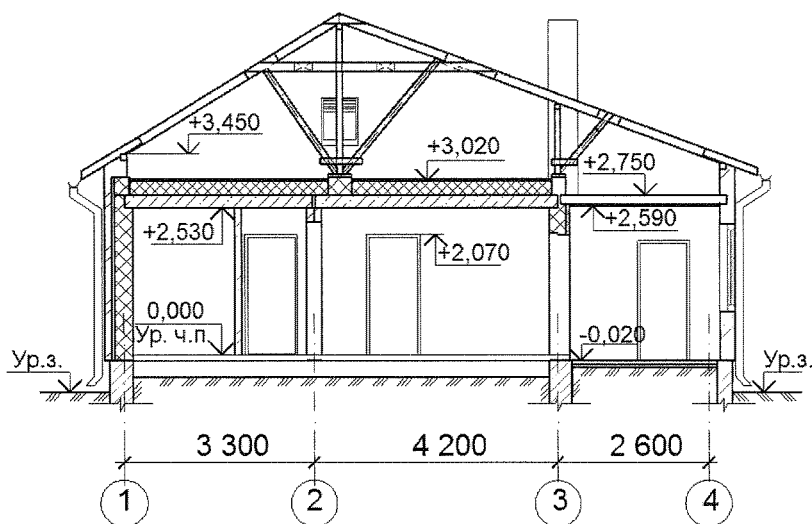
ЭКСПЛИКАЦИЯ КВАРТИР

Квартира (тип)	Кол-во	Площадь, м ²	
		жилая	жилого дома
Трехкомнатная	1	40,60	83,72

План на отм. 0,000



Разрез 1-1



Одноэтажный многоквартирный жилой дом с
трехкомнатной квартирой со стенами из
газосиликатных блоков

Б.173-00-157.13
(вариант отопления
– твердое топливо)

Страница 3

ОБЛАСТЬ ПРИМЕНЕНИЯ

КЛИМАТИЧЕСКИЕ РАЙОНЫ
И ПОДРАЙОНЫ – II В
РАСЧЕТНАЯ ТЕМПЕРАТУРА
НАРУЖНОГО ВОЗДУХА – минус 24°С
НОРМАТИВНОЕ ЗНАЧЕНИЕ
ВЕТРОВОГО ДАВЛЕНИЯ – 0,23кПа
НОРМАТИВНОЕ ЗНАЧЕНИЕ ВЕСА
СНЕГОВОГО ПОКРОВА – 1,20 кПа

СТЕПЕНЬ ОГНЕСТОЙКОСТИ – VIII
КЛАСС ЗДАНИЯ ПО ПОКАЗАТЕЛЮ УДЕЛЬНОГО
РАСХОДА ТЕПЛОЙ ЭНЕРГИИ НА
ОТОПЛЕНИЕ И ВЕНТИЛЯЦИЮ – В
По Изменению №1 ТКП 45-2.04-196-2010
ИНЖЕНЕРНО-ГЕОЛОГИЧЕСКИЕ
УСЛОВИЯ – обычные
ОРИЕНТАЦИЯ – свободная

ИНЖЕНЕРНОЕ ОБЕСПЕЧЕНИЕ

ВОДОСНАБЖЕНИЕ – хозяйственно-
питьевой водопровод от наружной сети
КАНАЛИЗАЦИЯ – хозяйственно-
бытовая местная
ГОРЯЧЕЕ ВОДОСНАБЖЕНИЕ И
ОТОПЛЕНИЕ – от водогрейного котла
КС-ТВ-20 на твердом топливе

ВЕНТИЛЯЦИЯ – естественная
ЭЛЕКТРОСНАБЖЕНИЕ – от внешней сети,
напряжение 220 В
ГАЗОСНАБЖЕНИЕ – от газобаллонной
установки
СВЯЗЬ И СИГНАЛИЗАЦИЯ – радиофикация,
телефикация, телефонизация, пожарная
сигнализация

ОСНАЩЕНИЕ ЗДАНИЯ

Газовая плита, мойка, ванна, умывальник, унитаз, котел с водонагревателем, автономный
пожарный извещатель.

СТРОИТЕЛЬНЫЕ КОНСТРУКЦИИ И ИЗДЕЛИЯ

Фундаменты – ленточные из монолитного бетона.
Наружные стены - трехслойные толщиной 480мм: несущий слой толщиной 300мм из
ячеистобетонных блоков с прослойкой толщиной 50мм из плит пенополистерольных и
облицовкой из силикатного камня.
Стены смежные с верандой – толщиной 363мм из ячеистобетонных блоков толщиной 300мм с
утеплением минераловатными плитами толщиной 60мм.
Стены веранды – толщиной 250 мм, столб по оси “4” из силикатного камня.
Внутренняя стена по оси “2” - толщиной 250мм из силикатного камня.
Перегородки толщиной 120мм - из керамического кирпича, толщиной 65мм – из керамического
кирпича с армированием, толщиной 100мм – из ячеистобетонных блоков.
Перекрытия - сборные железобетонные.
Перекрытие - сборные железобетонные плиты, деревянные балки с подшивкой вагонкой на
перекрытии веранды.
Кровля – металлопрофиль СТБ 1382-2003.
Утеплитель над чердачным перекрытием – плиты пенополистерольные.
Двери наружные и внутренние - по СТБ 1138-98.
Окна - по СТБ 939-2013.
Полы - дощатые, керамическая плитка, бетонные.
Наибольшая масса монтажного элемента, т 1,745 (плита перекрытия)

ОТДЕЛКА

НАРУЖНАЯ - Облицовка силикатным камнем. Участки стен – окраска водно-дисперсионной
фасадной краской по грунтовке. Цоколь – окраска водно-дисперсионной фасадной краской по
грунтовке.

ВНУТРЕННЯЯ - Потолки - улучшенная акриловая окраска, улучшенная влагостойкая
акриловая окраска, обшивка вагонкой с последующим покрытием пропиточным составом и
лаком, известковая окраска. Стены – оклейка устойчивыми к сухому истиранию обоями,
улучшенная влагостойкая акриловая окраска, неглазурованная керамическая плитка,
известковая окраска

Одноэтажный многоквартирный жилой дом с трехкомнатной квартирой со стенами из газосиликатных блоков		Б.173-00-157.13 (вариант отопления - твердое топливо)		Страница 4		
ТЕХНИКО-ЭКОНОМИЧЕСКИЕ ДАННЫЕ И ПОКАЗАТЕЛИ			Всего	Удельные показатели на расчетную единицу		
Расчетная единица — 1 м ² площади жилого здания			83,72			
Площадь, м ²	застройки		117,09			
	общая площадь		83,72			
	летних помещений		10,30			
Объем строительный, м ²	общий		330,73	3,950		
СТОИМОСТЬ СТРОИТЕЛЬСТВА						
Сметная стоимость тыс. руб	общая усадьбы		-			
	в том числе жилого дома		895556	10697		
МАТЕРИАЛОЕМКОСТЬ						
Цемент, т (удельные показатели, кг)	всего		18,35			
	приведенный к М400		17,75			
Сталь, т (удельные показатели, кг)	всего		0,795			
	приведенная к классу S240		0,986			
Бетон и железобетон, м ³	всего		53,54			
	в том числе сборный		11,10			
Лесоматериалы, приведенные к круглому лесу, м ³			16,60			
Кирпич, тыс. шт./газосиликатные блоки, м ³			2,62/33,34			
Силикатный камень, тыс. шт.			7,70			
РЕСУРСЫ НА ЭКСПЛУАТАЦИОННЫЕ НУЖДЫ						
Расход воды	холодной	расчетный, м ³ /сут	0,60			
	горячей	расчетный, м ³ /сут	-			
Канализационные стоки, расчетный расход, м ³ /сут			0,60			
Расход тепла	всего		расчетный, кВт	17,71		
	в том числе на отопление		расчетный, кВт	4,31	0,051	
Потребная электрическая мощность, кВт			7,50			
Расход электроэнергии годовой, МВт·ч (удельные показатели, кВт·ч)			6750			
Расход газа		расчетный, м ³ /ч	0,43			

Одноэтажный многоквартирный жилой дом с
трехкомнатной квартирой со стенами из
газосиликатных блоков

Б.173-00-157.13
(вариант отопления -
твердое топливо)

Страница 5

ДОПОЛНИТЕЛЬНЫЕ ДАННЫЕ

Сметная документация составлена в нормах и ценах на 1 марта 2014г.

СОСТАВ ПРОЕКТНОЙ ДОКУМЕНТАЦИИ

Номер альбома	Наименование альбома
Альбом I	Пояснительная записка Архитектурно-строительные решения. Внутренние водопровод и канализация. Отопление и вентиляция. Электротехнические решения. Устройства связи. Пожарная сигнализация. Газоснабжение внутреннее
Альбом II	Сметы

АВТОР

ОАО "Институт Гомельоблстройпроект"
246050 г.Гомель, ул. Речицкая, 1А.

**УТВЕРЖДЕНИЕ И
ВВЕДЕНИЕ В ДЕЙСТВИЕ**

СРОК ДЕЙСТВИЯ

**ПОСТАВЩИК
ДОКУМЕНТАЦИИ**