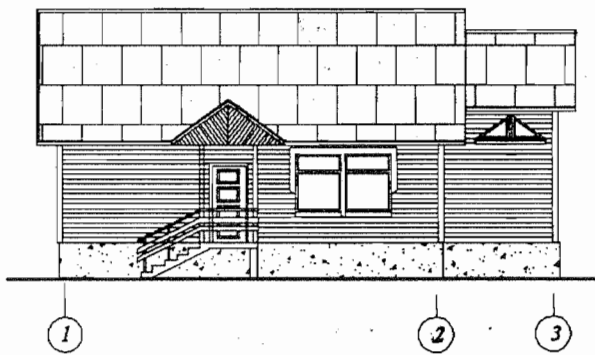
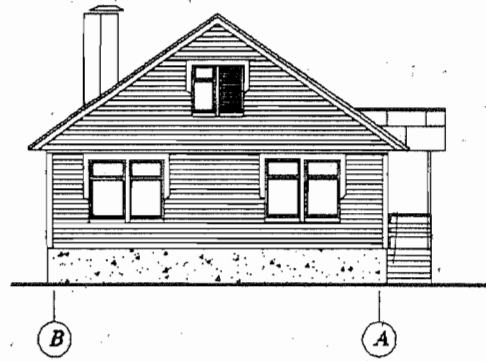


РЕСПУБЛИКА БЕЛАРУСЬ	СТРОИТЕЛЬНЫЙ КАТАЛОГ Часть 2 Предприятия, здания и сооружения	Б.172-00-145.10
РУП Минсктиппроект	Одноэтажный многоквартирный жилой дом с трехкомнатной квартирой с деревянными каркасными стенами с возможностью устройства мансардного этажа	Типовой проект
2012		На 4-х страницах Страница 1

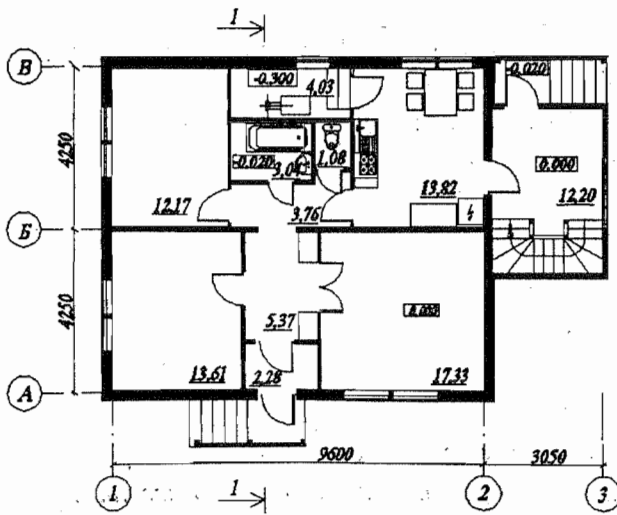
Фасад 1-3



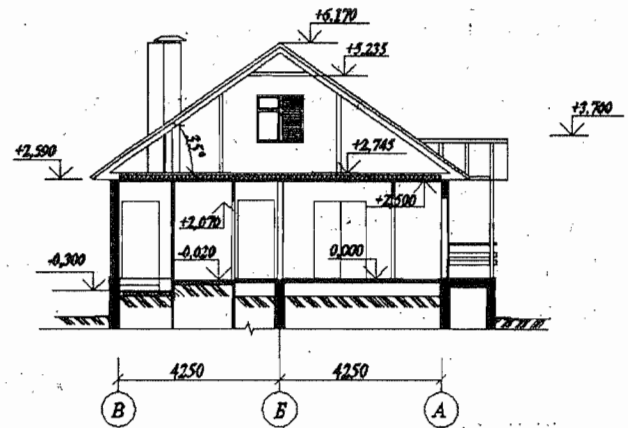
Фасад В-А



План на отм. 0.000



Разрез 1-1



ЭКСПЛИКАЦИЯ КВАРТИР

Квартира (тип)	Кол-во	Площадь, м ²	
		жилых комнат	общая квартиры
Трехкомнатная	1	43,11	88,69

БТЛ-4/13

Одноэтажный многоквартирный жилой дом с трехкомнатной квартирой с деревянными каркасными стенами с возможностью устройства мансардного этажа

Б.172-00-145.10

Страница 2

ОБЛАСТЬ ПРИМЕНЕНИЯ

КЛИМАТИЧЕСКИЕ РАЙОНЫ И ПОДРАЙОНЫ – ПВ.

РАСЧЕТНАЯ ТЕМПЕРАТУРА

НАРУЖНОГО ВОЗДУХА – минус 25 °С.

НОРМАТИВНОЕ ЗНАЧЕНИЕ

ВЕТРОВОГО ДАВЛЕНИЯ – 0,23 кПа.

НОРМАТИВНОЕ ЗНАЧЕНИЕ ВЕСА СНЕГОВОГО ПОКРОВА – 1,2кПа.

СТЕПЕНЬ ОГНЕСТОЙКОСТИ – VIII.

ИНЖЕНЕРНО-ГЕОЛОГИЧЕСКИЕ УСЛОВИЯ – обычные.

ОРИЕНТАЦИЯ – свободная.

ИНЖЕНЕРНОЕ ОБЕСПЕЧЕНИЕ

ВОДОСНАБЖЕНИЕ – хозяйственно-питьевой водопровод от наружной сети.

КАНАЛИЗАЦИЯ – хозяйственно-бытовая местная.

ОТОПЛЕНИЕ – от котла со встроенным водоподогревателем на твердом топливе.

ВЕНТИЛЯЦИЯ – естественная.

ЭЛЕКТРОСНАБЖЕНИЕ – от внешней сети, напряжение 220 В.

ГАЗОСНАБЖЕНИЕ – от индивидуальной баллонной установки сжиженного газа.

СВЯЗЬ И СИГНАЛИЗАЦИЯ – радиотрансляция, телефонизация, телефикация, автономные дымовые пожарные извещатели.

ОСНАЩЕНИЕ ЗДАНИЯ

Газовая плита, мойка, ванна, умывальник, унитаз, котел на твердом топливе.

СТРОИТЕЛЬНЫЕ КОНСТРУКЦИИ И ИЗДЕЛИЯ

Фундаменты – буронабивные сваи с цокольными панелями.

Стены наружные – панели из деревянного каркаса, облицованного с 2-х сторон гипсокартонном ГКЛВ, утеплитель – Белтеп «Лайт» СТБ 1995-2009, снаружи панели обшиваются отделочной доской.

Стена внутренняя – панель из деревянного каркаса, облицованного с 2-х сторон гипсокартонном ГКЛВ, утеплитель – Белтеп «Лайт» СТБ 1995-2009.

Перегородки – металлический каркас с обшивкой с 2-х сторон гипсокартонными листами.

Перекрытия – по деревянным стропильно-балочным фермам.

Окна – по СТБ 939-93.

Двери – по СТБ 1138-98.

Полы – дощатые, линолеумные, из керамической плитки.

Кровля – асбестоцементные листы по СТБ 1118-2008.

ОТДЕЛКА

НАРУЖНАЯ – покрытие – пропитка лакокрасочными составами по древесине.

ВНУТРЕННЯЯ – обои в жилых комнатах и водно-дисперсионная латексная окраска на кухне, в ванной и туалете; в ванной – облицовка керамической плиткой на высоту 1,8 м; потолки – подшивка гипсокартонными листами с водно-дисперсионной латексной окраской.

Одноэтажный многоквартирный жилой дом с трехкомнатной квартирой с деревянными каркасными стенами с возможностью устройства мансардного этажа		Б.172-00-145.10		Страница 3	
ТЕХНИКО-ЭКОНОМИЧЕСКИЕ ДАННЫЕ И ПОКАЗАТЕЛИ			Всего	Удельные показатели на расчетную единицу	
Расчетная единица — 1 м ² общей площади жилого здания			88,69	—	
ТЕХНИЧЕСКИЕ ХАРАКТЕРИСТИКИ					
Площадь, м ²	застройки		111,78	—	
	общая площадь, в том числе: подземная часть		88,69	—	
	летних помещений		12,20	—	
Объем строительный, м ³	общий		286,23	—	
СТОИМОСТЬ СТРОИТЕЛЬСТВА					
Сметная стоимость, тыс. руб.	общая		111,516	1,26	
	в том числе	строительно-монтажных работ	78,909	0,89	
РЕСУРСЫ НА ЭКСПЛУАТАЦИОННЫЕ НУЖДЫ					
Расход воды	холодной	расчетный, м ³ /сут	0,72	0,008	
	горячей	расчетный, м ³ /сут	—	—	
Канализационные стоки, расчетный расход, м ³ /сут			0,72	0,008	
Расход тепла	всего	расчетный, кВт	14,3	0,16	
	в том числе на отопление	расчетный, кВт	7,4	0,08	
Потребная электрическая мощность, кВт			5,0	0,06	
Расход газа	расчетный, нм ³ /ч		0,73	0,008	
ДОПОЛНИТЕЛЬНЫЕ ДАННЫЕ					
Данный типовой проект разработан взамен Б.186-00-98.06..					

Одноэтажный многоквартирный жилой дом с трехкомнатной квартирой с деревянными каркасными стенами с возможностью устройства мансардного этажа	Б.172-00-145.10	Страница 4
--	-----------------	------------

СОСТАВ ПРОЕКТНОЙ ДОКУМЕНТАЦИИ

Номер альбома	Наименование альбома
Альбом 1	Пояснительная записка. Архитектурно-строительная часть
Альбом 2	Водоснабжение и канализация, отопление и вентиляция, электротехническая часть, слаботочные сети, пожарная сигнализация, газоснабжение
Альбом 3	Изделия заводского изготовления
Альбом 4	Сметная документация
Альбом 5	Проект организации строительства

Полный объем проектных материалов, приведенных к формату А4, – 388 форматов.

АВТОР

Государственное предприятие
«Институт Витебксельстройпроект»,
ул. Буденного, 2, 210605, г. Витебск, тел. (8 0212) 37-34-31

**УТВЕРЖДЕНИЕ
И ВВЕДЕНИЕ В ДЕЙСТВИЕ**

Постановление коллегии Минстройархитектуры
Республики Беларусь от 11.10.2012 № 382.

СРОК ДЕЙСТВИЯ

2017 г.

**ПОСТАВЩИК
ДОКУМЕНТАЦИИ**

РУП «Минсктиппроект»,
ул. В. Хоружей, 13/61, 220123, г. Минск.

Регистрационный номер 80