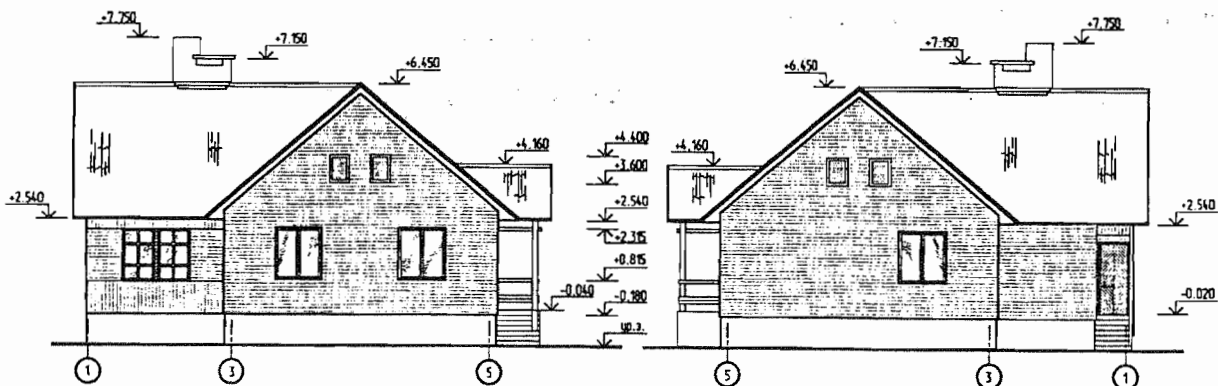


РЕСПУБЛИКА БЕЛАРУСЬ	СТРОИТЕЛЬНЫЙ КАТАЛОГ Часть 2 Предприятия, здания и сооружения	Б.172-00-142.10
РУП Минсктипроект	Одноэтажный одноквартирный жилой дом с трёхкомнатной квартирой с деревянными каркасными стенами с возможностью устройства мансардного этажа	типовой проект
2011		На 5-ти страницах Страница 1

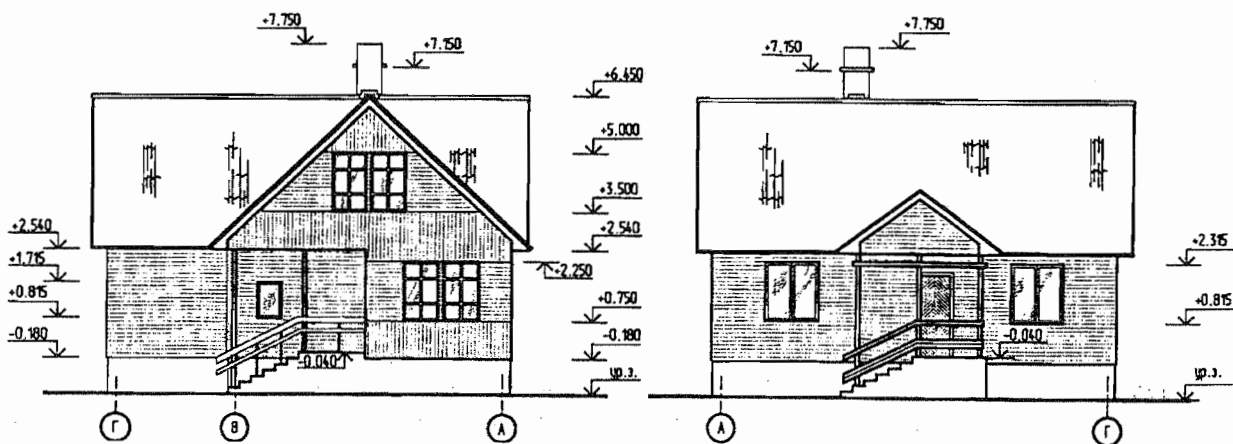
Фасад 1-5

Фасад 5-1



Фасад Г-А

Фасад А-Г



ЭКСПЛИКАЦИЯ КВАРТИР

Квартира (тип)	Кол-во	Площадь, м ²	
		жилых комнат	общая квартиры
Трёхкомнатная	1	38,80	90,64

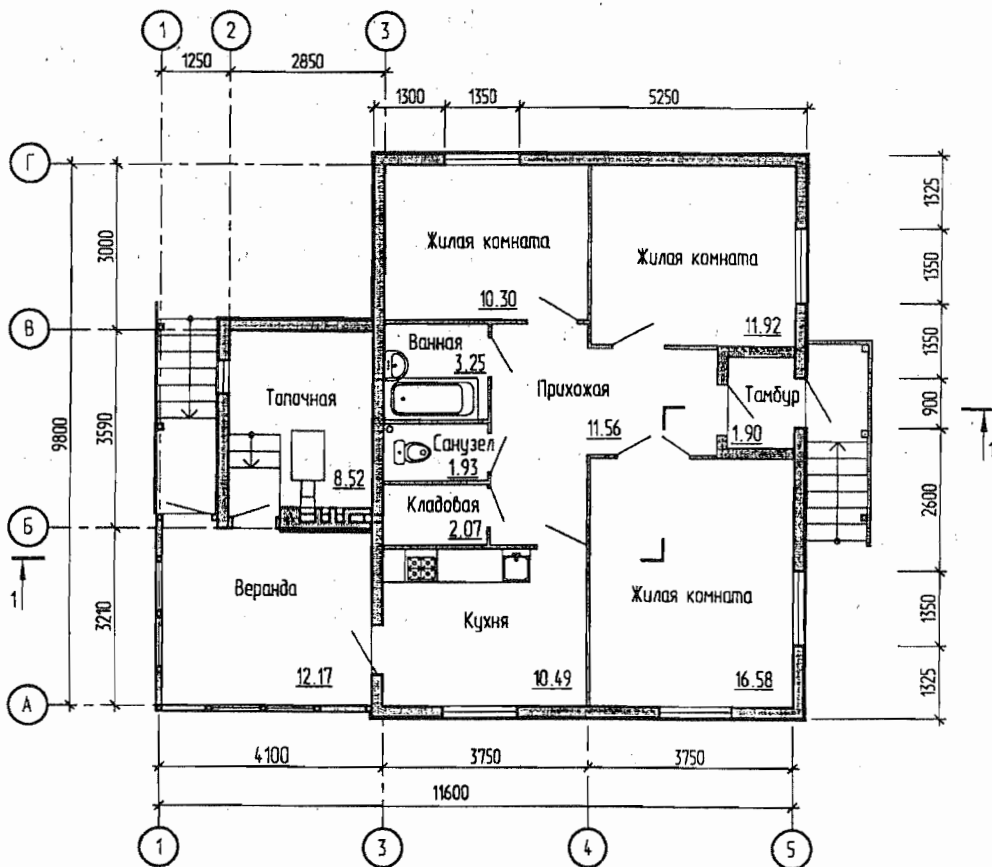
671-3/13

Одноэтажный многоквартирный жилой дом с трёхкомнатной квартирой с деревянными каркасными стенами с возможностью устройства мансардного этажа

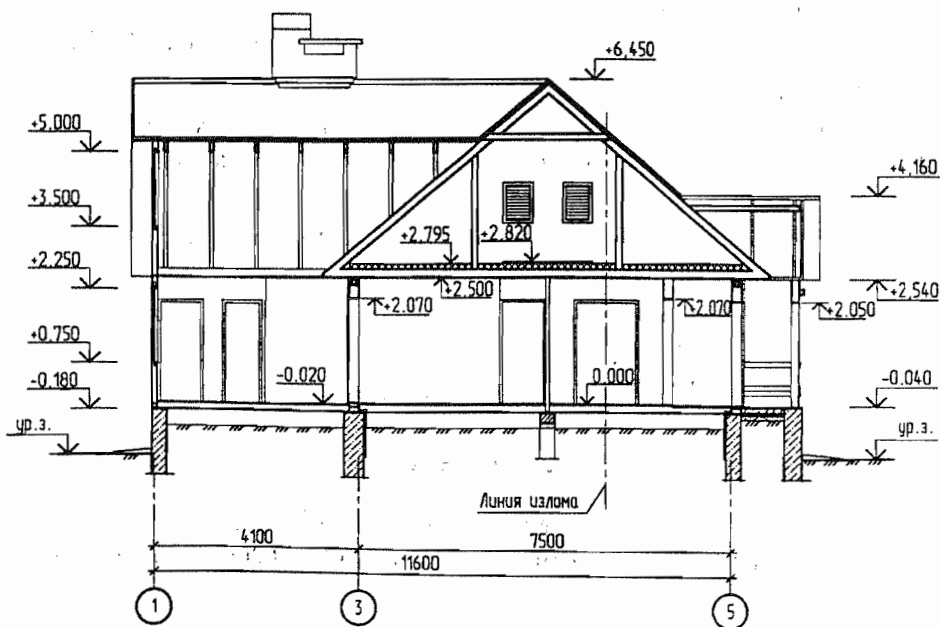
Б.172-00-142.10

Страница 2

План на отметке 0.000



Разрез 1-1



Одноэтажный многоквартирный жилой дом с трёхкомнатной квартирой с деревянными каркасными стенами с возможностью устройства мансардного этажа	Б.172-00-142.10	Страница 3
--	-----------------	------------

ОБЛАСТЬ ПРИМЕНЕНИЯ

КЛИМАТИЧЕСКИЕ РАЙОНЫ И ПОДРАЙОНЫ – II В.	НОРМАТИВНОЕ ЗНАЧЕНИЕ ВЕСА СНЕГОВОГО ПОКРОВА – 1,2 кПа.
РАСЧЕТНАЯ ТЕМПЕРАТУРА НАРУЖНОГО ВОЗДУХА – минус 25 °С.	СТЕПЕНЬ ОГНЕСТОЙКОСТИ – VIII по СНБ 2.02.01-98.
НОРМАТИВНОЕ ЗНАЧЕНИЕ ВЕТРОВОГО ДАВЛЕНИЯ – 0,23 кПа.	ИНЖЕНЕРНО-ГЕОЛОГИЧЕСКИЕ УСЛОВИЯ – обычные.
	ОРИЕНТАЦИЯ – свободная.

ИНЖЕНЕРНОЕ ОБЕСПЕЧЕНИЕ

ВОДОСНАБЖЕНИЕ – от наружных сетей водопровода.	ЭЛЕКТРОСНАБЖЕНИЕ – от внешних сетей, напряжением 380 В.
КАНАЛИЗАЦИЯ – хозяйственно-бытовая в наружную сеть.	ГАЗОСНАБЖЕНИЕ – от индивидуальной газобаллонной установки.
ОТОПЛЕНИЕ – система водяного поквартирного отопления от котла в двух вариантах, с принудительной циркуляцией теплоносителя и с естественной циркуляцией теплоносителя.	СВЯЗЬ И СИГНАЛИЗАЦИЯ – радиофикация, телефонизация.
ВЕНТИЛЯЦИЯ – естественная.	ПОЖАРОТУШЕНИЕ – поквартирное.

ОСНАЩЕНИЕ ЗДАНИЯ

Газовая плита, мойки, ванна, умывальник, унитаз

СТРОИТЕЛЬНЫЕ КОНСТРУКЦИИ И ИЗДЕЛИЯ

Конструктивная схема – с продольными несущими стенами.

Фундаменты – столбчатые из монолитного бетона и железобетонные монолитные рандбалки.

Стены наружные – сборно-щитовой конструкции. Панели из деревянного каркаса с утеплителем – $R = 3,2 \text{ м}^2 \text{ °С/Вт}$, плиты минераловатные «БЕЛТЕП ЛАЙТ экстра» марки ПТМ СТБ 1995-2009.

Перегородки – гипсокартонные по металлическому каркасу.

Перекрытие – по нижнему поясу ферм деревянное из досок с зашивкой из гипсокартона. Утеплитель – плиты минераловатные «БЕЛТЕП ЛАЙТ экстра» марки ПТМ СТБ 1995-2009 $R = 6,0 \text{ м}^2 \text{ °С/Вт}$.

Крыша – двухскатная чердачная кровля из волнистых асбестоцементных листов марки 40/150-8 по СТБ 1118-2008.

Оконные блоки – по СТБ 939-93 $R = 0,6 \text{ м}^2 \text{ °С/Вт}$.

Двери – деревянные по СТБ 1138-98.

Полы – дощатые, из керамической плитки и бетонный в топочной.

ОТДЕЛКА

НАРУЖНАЯ – облицовка деревянной обшивкой по СТБ 1074-2009.

ВНУТРЕННЯЯ – зашивка гипсокартонными листами по ГОСТ 6266-97, покраска.

Одноэтажный многоквартирный жилой дом с трёхкомнатной квартирой с деревянными каркасными стенами с возможностью устройства мансардного этажа		Б.172-00-142.10		Страница 4	
ТЕХНИКО-ЭКОНОМИЧЕСКИЕ ДАННЫЕ И ПОКАЗАТЕЛИ			Всего		Удельные показатели на расчетную единицу
Расчетная единица – 1 м ² общей площади жилого дома			90,64		–
ТЕХНИЧЕСКИЕ ХАРАКТЕРИСТИКИ					
Площадь, м ²	застройки		114,24	1,26	
	общая, в том числе:		90,64	1,0	
	подземная часть		–	–	
	летних помещений		12,17	0,134	
Объем строительный, м ³	общий (с мансардой)		496,18	5,47	
СТОИМОСТЬ СТРОИТЕЛЬСТВА					
Сметная стоимость, тыс. руб.	общая		117 445	1 295,73	
	в том числе	строительно-монтажных работ	94 922	1 077,59	
		оборудования	–	–	
РЕСУРСЫ НА ЭКСПЛУАТАЦИОННЫЕ НУЖДЫ					
Расход воды	холодной	расчетный, м ³ /ч	0,53	0,006	
	горячей	расчетный, м ³ /с	–	–	
Канализационные стоки, расчетный расход, м ³ /ч			0,53	0,006	
Расход тепла	всего	расчетный, ккал/час	22 530	248,56	
	в том числе на отопление	расчетный, ккал/час	7530	83,07	
Потребная электрическая мощность, кВт			7,5	0,082	
Расход электроэнергии годовой, МВт·ч (удельные показатели, кВт·ч)			0,376	0,004	
Расход газа расчетный, м ³ /ч			–	–	

Одноэтажный многоквартирный жилой дом с трёхкомнатной квартирой с деревянными каркасными стенами с возможностью устройства мансардного этажа	Б.172-00-142.10	Страница 5
--	-----------------	------------

ДОПОЛНИТЕЛЬНЫЕ ДАННЫЕ

Сметная документация составлена в нормах и ценах 2006 г.
Проект разработан взамен Б.186-00-44.04 (вариант 2).

СОСТАВ ПРОЕКТНОЙ ДОКУМЕНТАЦИИ

Номер альбома	Наименование альбома
Альбом 1	АС Архитектурно-строительные решения
	ОВ Отопление и вентиляция
	ОВ1 Отопление и вентиляция (Вариант с однотрубной разводкой системы отопления с принудительной циркуляцией)
	ВК Внутренний водопровод и канализация
	ВК1 Внутренний водопровод и канализация (Вариант с однотрубной разводкой системы отопления с принудительной циркуляцией)
	ГСВ Газоснабжение. Внутренние устройства
	ЭО Электрооборудование
	ЭО1 Электрооборудование (Вариант с однотрубной разводкой системы отопления с принудительной циркуляцией)
Альбом 2	СПС Связь, пожарная сигнализация
	Сметная документация

Объем проектных материалов, приведенных к формату А4, — 217 форматок.

АВТОР

УП «Институт Витебскгражданпроект»
ул. Гоголя, 8, 210010, г. Витебск.

УТВЕРЖДЕНИЕ И ВВЕДЕНИЕ В ДЕЙСТВИЕ

Постановление коллегии Минстройархитектуры
Республики Беларусь от 11.10.2012 № 382.

СРОК ДЕЙСТВИЯ

2017 г.

ПОСТАВЩИК ДОКУМЕНТАЦИИ

РУП «Минсктиппроект»,
ул. В. Хоружей, 13/61, 220123, г. Минск.