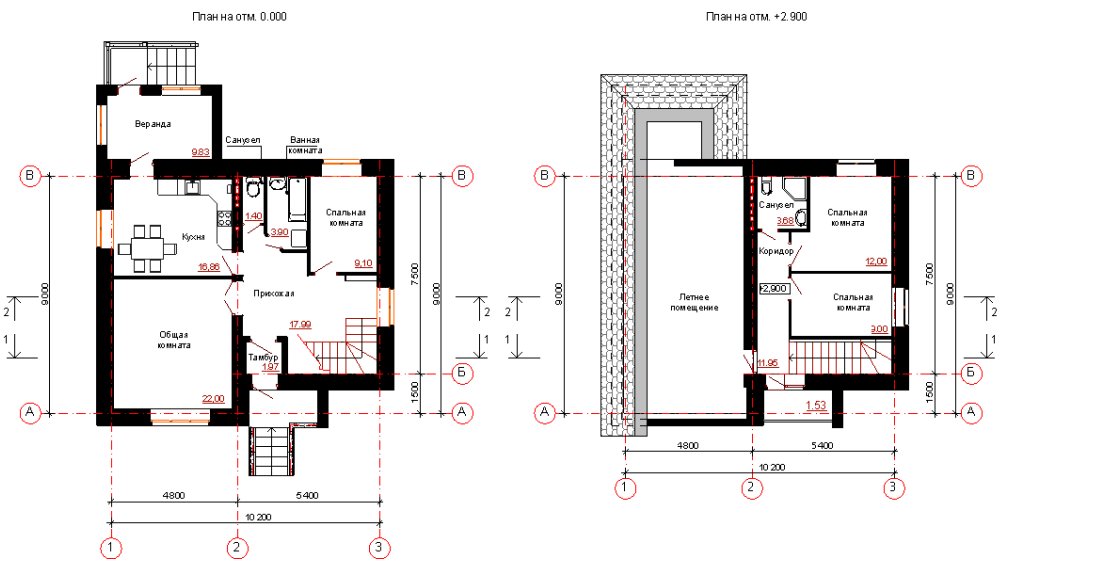
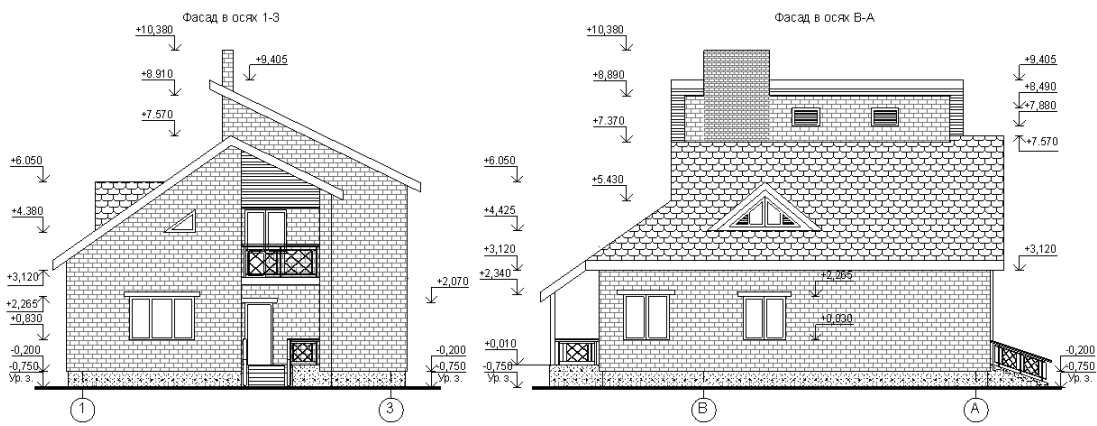


<b>СК-2</b>	<b>СТРОИТЕЛЬНЫЙ КАТАЛОГ</b> <b>Часть 2</b> <b>Предприятия, здания и сооружения</b>	40/12
Республика Беларусь	Одноквартирный четырехкомнатный жилой дом «Бекас»	
РУП Минсктиппроект		
2012	Типовой проект	На 4-х страницах Страница 1



### ЭКСПЛИКАЦИЯ КВАРТИР

Квартира (тип)	Кол-во	Площадь, м <sup>2</sup>		
		жилая	общая	жилого здания
Четырехкомнатная	1	52,10	119,62	167,35

**ОБЛАСТЬ ПРИМЕНЕНИЯ**

КЛИМАТИЧЕСКИЕ РАЙОНЫ  
И ПОДРАЙОНЫ – II В

НОРМАТИВНОЕ ЗНАЧЕНИЕ ВЕСА  
СНЕГОВОГО ПОКРОВА, -0,80кПа

РАСЧЕТНАЯ ТЕМПЕРАТУРА НАРУЖНОГО  
ВОЗДУХА, –минус 24°С

СТЕПЕНЬ ОГНЕСТОЙКОСТИ (по ТКП 45-2.02-  
142-2011)-VIII

НОРМАТИВНОЕ ЗНАЧЕНИЕ ВЕТРОВОГО  
ДАВЛЕНИЯ, - 0,23кПа

ИНЖЕНЕРНО-ГЕОЛОГИЧЕСКИЕ  
УСЛОВИЯ – обычные

ОРИЕНТАЦИЯ - свободная

**ИНЖЕНЕРНОЕ ОБЕСПЕЧЕНИЕ**

ВОДОСНАБЖЕНИЕ –хозяйственно-  
питьевой водопровод от наружной сети

ЭЛЕКТРОСНАБЖЕНИЕ -от внешней сети,  
напряжение 220 В

КАНАЛИЗАЦИЯ –хозяйственно-бытовая в  
наружную сеть

ГАЗОСНАБЖЕНИЕ – от газопровода низкого  
давления

ОТОПЛЕНИЕ И ГОРЯЧЕЕ ВОДОСНАБЖЕНИЕ -  
от отопительного аппарата АОГВ 24 ЗП  
«Альфа-Калор» на природном газу

СВЯЗЬ И СИГНАЛИЗАЦИЯ–радиофикация,  
телефикация, пожарная сигнализация

ВЕНТИЛЯЦИЯ –естественная

**ОСНАЩЕНИЕ ЗДАНИЯ**

Газовая плита, мойка, ванна, умывальник, унитаз, отопительный аппарат

**СТРОИТЕЛЬНЫЕ КОНСТРУКЦИИ И ИЗДЕЛИЯ**

Фундаменты - ленточные, монолитные, бетонные.

Наружные стены из ячеистобетонных блоков с облицовкой снаружи силикатным камнем.  
Толщина стены - 630мм.

Стены веранды толщиной 250 мм из силикатного камня.

Внутренние стены из силикатного камня толщиной 250-380 мм.

Перегородки толщиной 120 мм и 65 мм из керамического кирпича,  
толщиной 100 мм и 200 мм - из ячеистобетонных блоков.

Перекрытия - сборные железобетонные.

Перекрытие - сборные железобетонные плиты; перекрытие веранды, часть прихожей -  
деревянные балки.

Чердачная крыша - стропильная из пиленого лесоматериала хвойных пород. Кровля из  
металлочерепицы по обрешетке.

Двери наружные металлические внутренние деревянные - по СТБ1138-98.

Окна ПВХ - по СТБ 1108-98.

Полы - дощатые, керамическая плитка.

Наибольшая масса монтажного элемента, 2,02 т (плита перекрытия)

**ОТДЕЛКА**

НАРУЖНАЯ - Облицовка силикатным камнем с расшивкой швов.

ВНУТРЕННЯЯ - потолки: улучшенная акриловая окраска, окраска ВД-АК-1035 ТУ РБ  
06075370.003-98, окраска лаком; стены: оклейка обоями, улучшенная акриловая окраска,  
окраска ВД-АК-1035 ТУ РБ 06075370.003-98, керамическая плитка.

Одноквартирный четырехкомнатный жилой дом «Бекас»		40/12		Страница 3	
<b>ТЕХНИКО-ЭКОНОМИЧЕСКИЕ ДАННЫЕ И ПОКАЗАТЕЛИ</b>			<b>Всего</b>	<b>Удельные показатели на расчетную единицу</b>	
Расчетная единица — 1 м <sup>2</sup> общей площади жилого здания				—	
<b>ТЕХНИЧЕСКИЕ ХАРАКТЕРИСТИКИ</b>					
Площадь, м <sup>2</sup>	застройки		132,54	—	
	общая площадь, в том числе: подземная часть		119,62 -	—	
	летних помещений		9,79	—	
Объем строительный, м <sup>2</sup>	общий		522,10		
<b>СТОИМОСТЬ СТРОИТЕЛЬСТВА</b>					
Сметная стоимость , тыс.руб.	общая усадьбы				
	в том числе жилого дома		892000		
<b>МАТЕРИАЛОЕМКОСТЬ</b>					
Цемент, т (удельные показатели, кг)	всего		31,60		
	приведенный к М400		26,80		
Сталь, т (удельные показатели, кг)	всего		1,87		
	приведенная к классу S240		2,16		
Бетон и железобетон, м <sup>3</sup>	всего		82,90		
	в том числе сборный		68,65		
Лесоматериалы, приведенные к круглому лесу, м <sup>3</sup>			21,20		
Кирпич, тыс. шт./газосиликатные блоки, м <sup>3</sup>			14,20	—	
<b>РЕСУРСЫ НА ЭКСПЛУАТАЦИОННЫЕ НУЖДЫ</b>					
Расход воды	холодной	расчетный, м <sup>3</sup> /сут	1,26	—	
	горячей	расчетный, м <sup>3</sup> /сут		—	
Канализационные стоки, расчетный расход, м <sup>3</sup> /сут			1,26	—	
Расход тепла	всего		расчетный, кВт	31,38	—
	в том числе на отопление		расчетный, кВт	7,89	
Потребная электрическая мощность, кВт			6,0	—	
Расход электроэнергии годовой, МВт·ч (удельные показатели, кВт·ч)			5400	—	
Расход газа		расчетный, м <sup>3</sup> /ч	3,69	—	



Одноквартирный четырехкомнатный жилой дом «Бекас»	40/12	Страница 4
---	-------	------------

### ДОПОЛНИТЕЛЬНЫЕ ДАННЫЕ

В проекте предусмотрено отопление и горячее водоснабжение от газового отопительного аппарата АОГВ 24 ЗП «Альфа-Калор». Предусмотрен вариант отвода хоз-бытовых стоков в водонепроницаемый выгреб.

Сметная документация составлена в текущих ценах на август 2012 г.

### СОСТАВ ПРОЕКТНОЙ ДОКУМЕНТАЦИИ

Номер альбома	Наименование альбома
Альбом 1	Архитектурно-строительные решения, внутренние водопровод и канализация, отопление и вентиляция, электротехнические решения, устройства связи, газоснабжение внутреннее
Альбом 2	Сметы

Полный объем проектных материалов, приведенных к формату А4 - форматок

### ПРИМЕНЕННАЯ ПРОЕКТНАЯ ДОКУМЕНТАЦИЯ

Обозначение ПД	Номер альбома	Наименование ПД и альбома	Поставщик*

\* При необходимости указывается разработчик проектной документации

**АВТОР**

КУП "Институт Гомельоблстройпроект"  
г.Гомель, ул. Речицкая, 1А.

**УТВЕРЖДЕНИЕ И  
ВВЕДЕНИЕ В ДЕЙСТВИЕ**

Письмо №02-3/06-8657 от 27.11.2001г.  
Главного управления территориального развития  
градостроительства и архитектуры

**СРОК ДЕЙСТВИЯ**

**ПОСТАВЩИК  
ДОКУМЕНТАЦИИ**

КУП "Институт Гомельоблстройпроект"  
г.Гомель, ул. Речицкая, 1А.