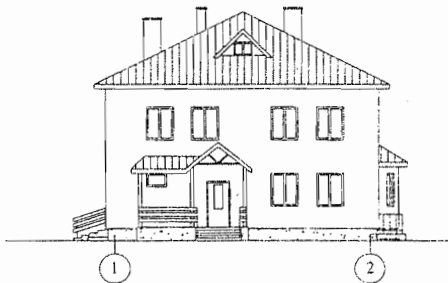
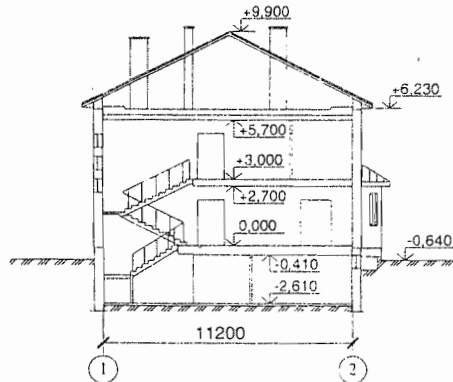


СК-2	СТРОИТЕЛЬНЫЙ КАТАЛОГ Часть 2 Предприятия, здания и сооружения	B2.143-00-115.08
Республика Беларусь	Двухэтажный многоквартирный жилой дом семейного типа со стенами из блоков ячеистого бетона	
РУП Минсктиппроект		
2009	Типовой проект	На 4-х страницах Страница 1

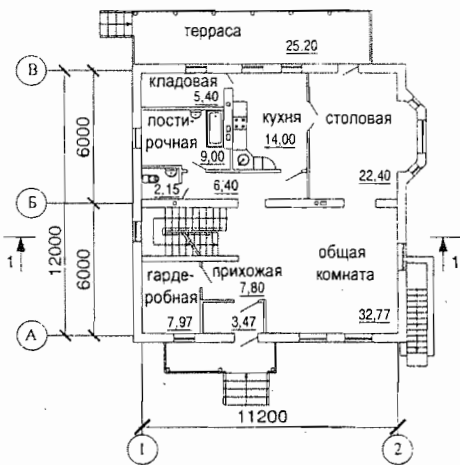
ФАСАД 1-2



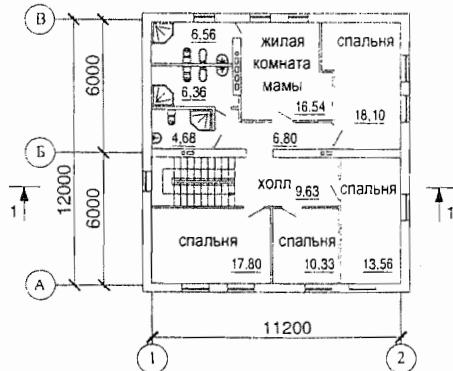
РАЗРЕЗ 1-1



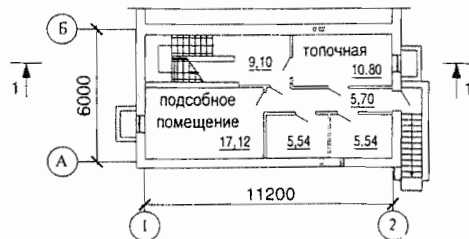
ПЛАН НА ОТМ. 0.000



ПЛАН НА ОТМ. +3.000



ПЛАН НА ОТМ. -2.610



ЭКСПЛИКАЦИЯ КВАРТИР

Квартира (тип)	Кол-во	Площадь, м ²	
		жилая	общая
Семикомнатная	2	129,45	223,89

БТП-10/09 - Арх. 39/11

Двухэтажный многоквартирный жилой дом семейного типа
со стенами из блоков ячеистого бетона

Б2.143-00-115.08

Страница 2

ОБЛАСТЬ ПРИМЕНЕНИЯ

КЛИМАТИЧЕСКИЕ РАЙОНЫ
И ПОДРАЙОНЫ – IV.

РАСЧЕТНАЯ ТЕМПЕРАТУРА
НАРУЖНОГО ВОЗДУХА – минус 24 С.

НОРМАТИВНОЕ ЗНАЧЕНИЕ
ВЕТРОВОГО ДАВЛЕНИЯ – 0,23 кПа.

НОРМАТИВНОЕ ЗНАЧЕНИЕ ВЕСА
СНЕГОВОГО ПОКРОВА – 1,2 кПа.

СТЕПЕНЬ
ОГНЕСТОЙКОСТИ – VIII по СНБ 2.02.01-98.

ИНЖЕНЕРНО-ГЕОЛОГИЧЕСКИЕ
УСЛОВИЯ – обычные.

ОРИЕНТАЦИЯ – свободная.

ИНЖЕНЕРНОЕ ОБЕСПЕЧЕНИЕ

ВОДОСНАБЖЕНИЕ – хозяйственно-питье-
вой водопровод от наружной сети.

ГОРЯЧЕЕ ВОДОСНАБЖЕНИЕ – от котла
на твердом топливе.

КАНАЛИЗАЦИЯ – в наружную сеть или в
водонепроницаемый выгреб.

ОТОПЛЕНИЕ – от котла на твердом топливе.

ВЕНТИЛЯЦИЯ – естественная.

ЭЛЕКТРОСНАБЖЕНИЕ – от внешней сети,
напряжение 220 В.

ГАЗОСНАБЖЕНИЕ – от индивидуальной
газобаллонной установки сжиженного газа.

СВЯЗЬ И СИГНАЛИЗАЦИЯ – радиофикация,
телефонизация, телефикация, автономные
пожарные извещатели.

ОСНАЩЕНИЕ ЗДАНИЯ

Двухфункциональный котел на твердом топливе, газовая плита, мойка, умывальники, ванна,
унитазы, биде, душевые

СТРОИТЕЛЬНЫЕ КОНСТРУКЦИИ И ИЗДЕЛИЯ

Фундаменты – ленточные сборные по серии Б.1.012.1-1.99 СТБ 1076-97.

Стены наружные – из блоков ячеистого бетона СТБ 1117-98.

Стены внутренние – из керамического кирпича.

Перегородки – из керамического кирпича, из блоков ячеистого бетона СТБ 1117-98.

Перемычки – сборные железобетонные по серии Б1.038.1-1, вып. 1, 5, 6.

Перекрытие – сборные железобетонные плиты по серии Б1.041.1-1.2000.

Окна – деревянные по СТБ 939-93.

Двери – деревянные по СТБ 1138-98.

Полы – дощатые, из керамической плитки.

Крыша – чердачная.

Кровля – асбестоцементные листы по деревянным стропилам.

ОТДЕЛКА

НАРУЖНАЯ – штукатурка с покраской акриловыми красителями.

ВНУТРЕННЯЯ – улучшенная штукатурка, оклейка обоями, облицовка керамической
плиткой, покраска акриловыми красителями, известковая побелка.

Двухэтажный многоквартирный жилой дом семейного типа со стенами из блоков ячеистого бетона		Б2.143-00-115.08		Страница 3		
ТЕХНИКО-ЭКОНОМИЧЕСКИЕ ДАННЫЕ И ПОКАЗАТЕЛИ			Всего		Удельные показатели на расчетную единицу	
Расчетная единица — 1 м ² общей площади квартиры			223,89		—	
ТЕХНИЧЕСКИЕ ХАРАКТЕРИСТИКИ						
Площадь, м ²	застройки		194,48		—	
	общая квартиры		223,89		—	
Строительный объем жилого здания, м ³			1146,19		5,12	
СТОИМОСТЬ СТРОИТЕЛЬСТВА						
Сметная стоимость, тыс. руб. в ценах на 01.01.2006г.	общая		276592		1235,4	
	в том числе	строительно-монтажных работ		276592		1235,4
		оборудования		—		—
МАТЕРИАЛОЕМКОСТЬ						
Цемент, т (удельные показатели, кг)	всего		40,32		180,1	
	приведенный к М400		38,53		172,1	
Сталь, т (удельные показатели, кг)	всего		2,28		10,20	
	приведенная к классу S240		2,84		12,70	
Бетон и железобетон, м ³	всего		123,14		0,55	
	в том числе сборный		38,06		0,17	
Лесоматериалы, приведенные к круглому лесу, м ³			44,78		0,20	
Кирпич, тыс. шт.			5,20		—	
Газосиликатные блоки, м ³			101,0		—	
РЕСУРСЫ НА ЭКСПЛУАТАЦИОННЫЕ НУЖДЫ						
Расход воды	холодной		расчетный, м ³ /сут		1,62	
	горячей		расчетный, м ³ /сут		—	
Канализационные стоки, расчетный расход, м ³ /сут			1,62		—	
Расход тепла	всего		расчетный, кВт		20,0	
	в том числе на отопление		расчетный, кВт		20,0	
Потребная электрическая мощность, кВт			6,0		—	
Расход электроэнергии годовой, МВт·ч			5,4		—	
Расход газа расчетный, нм ³ /ч			0,46		—	

Двухэтажный многоквартирный жилой дом семейного типа со стенами из блоков ячеистого бетона	Б2.143-00-115.08	Страница 4
<p>ДОПОЛНИТЕЛЬНЫЕ ДАННЫЕ</p> <p>Сметная стоимость определена в ценах 2006 г.</p> <p>СОСТАВ ПРОЕКТНОЙ ДОКУМЕНТАЦИИ</p>		
Номер альбома	Наименование альбома	
Альбом 1	Архитектурно-строительные решения. Пояснительная записка. Отопление и вентиляция. Водопровод и канализация. Электроосвещение. Газоснабжение. Системы связи.	
Альбом 2	Сметы	
<p>Объем проектных материалов, приведенных к формату А4, — 408 форматок.</p>		
АВТОР	УП «Гипросельстрой», ул. В. Хоружей, 29, 220123, г. Минск.	
УТВЕРЖДЕНИЕ И ВВЕДЕНИЕ В ДЕЙСТВИЕ	Министерство архитектуры и строительства Республики Беларусь, постановление коллегии от 28.09.2009 г. № 313.	
СРОК ДЕЙСТВИЯ	2014 г.	
ПОСТАВЩИК ДОКУМЕНТАЦИИ	РУП «Минсктиппроект», ул. В. Хоружей, 13/61, 220123, г. Минск.	
Регистрационный номер 39		