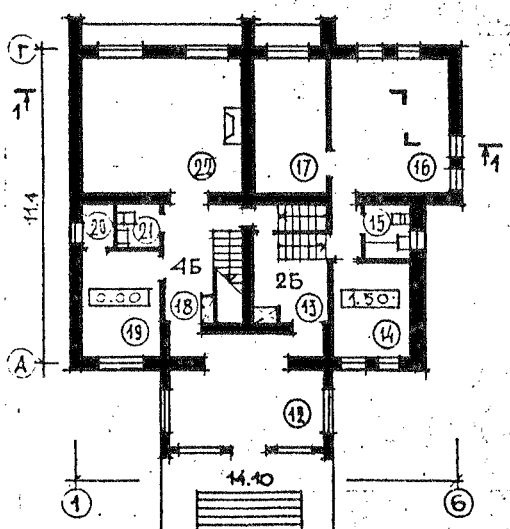
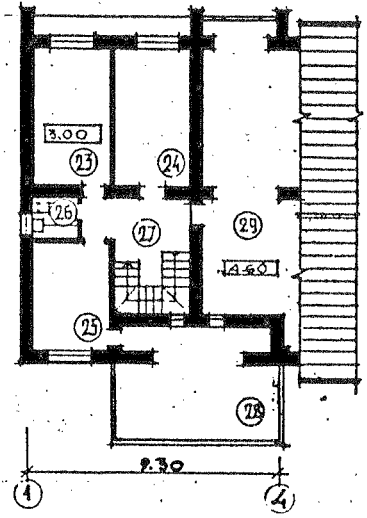
	СТРОИТЕЛЬНЫЙ КАТАЛОГ Часть 2 ТИПОВЫЕ ПРОЕКТЫ ПРЕДПРИЯТИЯ, ЗДАНИЯ И СООРУЖЕНИЯ	Шифр 2ПК-6-2/92 удк
Республика Беларусь	Дом для семьи из двух поколений с квартирами 2Б-4Б	
ЦИТП		
1993		На 3 страницах Страница 1



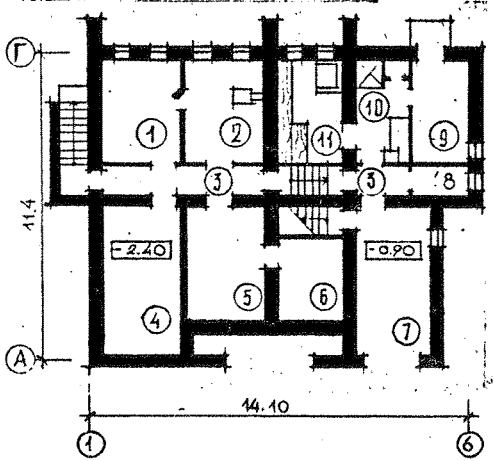
План на отм. 0.00; 1.50



План на отм. 3.00; 4.60



ПЛАН НА ОТМ, -2,40; -0,90



РАЗРЕЗ I-I



Оригинал
 Арх. 11/92

ЭКСПЛИКАЦИЯ

№ пп	Наименование помещений	Площадь м ²	№ пп	Наименование помещений	Площадь м ²
1.	Склад топлива	12,10	16.	Общая комната (2Б)	23,25
2.	Топочная	9,40	17.	Спальня (2Б)	14,36
3.	Коридоры	8,25	18.	Прихожая (4Б)	10,13
4.	Кладовая овощей	17,83	19.	Кухня (4Б)	12,58
5.	Мастерская	11,06	20.	Кладовая	1,96
6.	Кладовая мастерской	7,18	21.	Санузел	2,48
7.	Гараж	18,84	22.	Общая комната с каминном	30,71
8.	Кладовая	2,16	23.	Спальня (4Б)	15,05
9.	Комната отдыха	8,60	24.	Спальня (4Б)	15,05
10.	Мыльная-постирочная	6,03	25.	Спальня (4Б)	11,40
11.	Парная	6,86	26.	Санузел с ванной	3,15
12.	Веранда	19,92	27.	Холл	7,95
13.	Прихожая (2Б)	4,35	28.	Терраса с лоджией	24,61
14.	Кухня (2Б)	11,74	29.	Чардак (перспективное) расширение жилающей	
15.	Санузел с ванной	3,78			

Строительные конструкции
и изделия:

Конструктивная схема с несущими наружными и внутренними стенами из кирпича. Жесткость и устойчивость здания обеспечивается горизонтальными дисками перекрытия.

Фундаменты - ленточные, прерывистые из сборных бетонных блоков по ГОСТ 13579-78 и ГОСТ 13580-85 по серии Б.12.1-5.67

Стены подвала и цоколь - из сборных бетонных блоков по ГОСТ 13579-78 в цементном растворе М50; участки внутренних стен - из кирпича КР 75/1650/15, ГОСТ 530-80 на цементно-известковом растворе М50.

Стены - наружные и внутренние из силикатного камня, в постирочной и сауне - из обыкновенного глиняного кирпича.

Перегородки - из обыкновенного глиняного кирпича.

Перекрытия - сборные железобетонные плиты по серии 1.141-1, вып. 60, 63 и 3.006.1-2.87.

Перемишки - сборные железобетонные по серии Б.038.1-1

Крыша - двухскатная, чердачная с деревянными стропилами и кровлей из оцинкованной кровельной стали по ГОСТ 14918-80. Утеплитель - газосиликат - для чердака, в парной - пеностекло.

Полы - бетонные, дощатые, керамическая плитка, паркетные.

Окна и балконные двери - с раздельными переплетами по РСТ БССР 865-87.

Двери - наружные щитовые однопольные по ГОСТ 24698-81; внутренние - щитовые остекленные и глухие по ГОСТ 6629-88.

СКОРОСТНОЙ НАДОР ВЕТРА - 0,23кПа (23кгс/м²)

СТЕПЕНЬ ОГНЕСТОЙКОСТИ - III

РАСЧЕТНАЯ ТЕМПЕРАТУРА НАРУЖНОГО ВОЗДУХА - минус 24°С

Отделка наружная:

Облицовка силикатным камнем, участки стен - штукатурка и окраска органосиликатной краской.

Внутренняя:

Прихожие, коридоры, холл, кухни, кладовая, комната отдыха, встроенные шкафы - улучшенная штукатурка, масляная окраска.

Веранда, жилая комната - улучшенная штукатурка, оклейка обоями. Санитарный узел, мыльная-постирочная - улучшенная штукатурка, глазурованная плитка. Парная - обшивка листовыми породами дерева. Помещение подвала, гараж - побелка.

Инженерное оборудование:

Водопровод - хозяйственно-питьевой от наружной водопроводной сети.

Канализация - хозяйственно-бытовая в наружную сеть.

Отопление - от водогрейного чугунного секционного котла КЧМ-2М-6 "Ларок-2" мощностью 36кВт

Электроосвещение - от внешней сети, напряжение 380/220В

Освещение - лампами накаливания.

Газоснабжение - от наружных сетей.

КЛИМАТИЧЕСКИЙ ПОДРАЙОН - Пв

ВЕС СНЕГОВОГО ПОКРОВА - 0,7кПа (70кгс/м²)

ОРИЕНТАЦИЯ - свободная

Арх 11/92

Наименование	Всего	Наименование	Всего
Стоимость		Технические характеристики	
Общая сметная стоимость, тыс.руб.	117,92	Количество квартир	2
в том числе:		Строительный объем, м ³	1310,44
строительно-монтажных работ, тыс.руб.	117,21	в том числе подземной части, м ³	403,71
Трудоёмкость		Площадь застройки, м ²	217,02
Построечные трудовые затраты, ч/дн.	883	Жилая площадь квартир:	
Расход строительных материалов:		2Б, м ²	32,14
цемент, т	69,39	4Б, м ²	70,35
кирпич, тыс.шт	125,78	Общая площадь квартир:	
лесоматериалы, м ³	67,52	2Б, м ²	66,61
сталь, т	4,87	4Б, м ²	134,55
сборный железобетон и бетон, м ³	169,9	Площадь квартир без учета летних и дополнительных помещений	
		2Б, м ²	54,73
		4Б, м ²	108,60

Сметы составлены в ценах 1991 г.

Состав проектной документации

- Альбом I - Архитектурно-строительные решения. (отопление и вентиляция. Внутренние водопровод и канализация. Электротехническая часть. Устройства связи и сигнализации.
- Альбом II - Сборник спецификаций оборудования.
- Альбом III - Сметы.

В7ВА АВТОР ПРОЕКТА


ИП Институт "Томельсельстройпроект"
246002, Гомель, ул.Речицкая,15

В7НА УТВЕРЖДЕНИЕ

В7КА ПОСТАВЩИК

Апр. 11/92

С.Р.Делюцкий



Главный инженер проекта

Главный архитектор проекта  А.В.Добелов