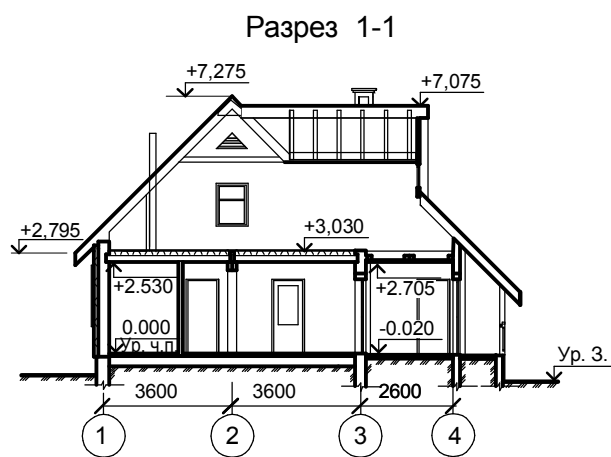
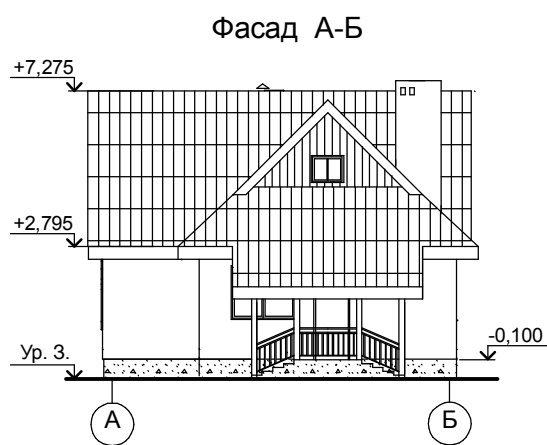
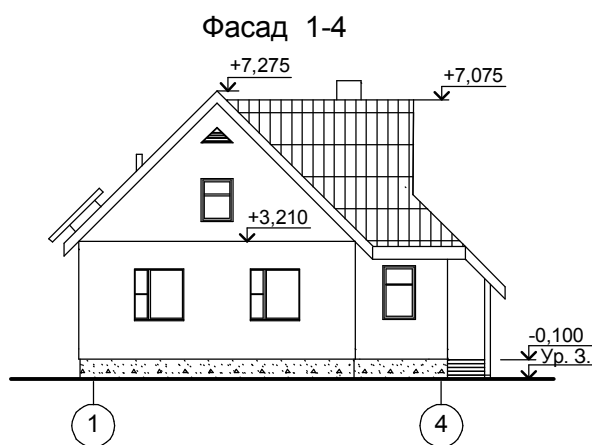


СК-2	СТРОИТЕЛЬНЫЙ КАТАЛОГ Часть 2 Предприятия, здания и сооружения	181/08
Республика Беларусь	Экспериментальный энергоэффективный усадебный жилой дом в н.п. Улуковье Гомельского района	
КУП "Институт Гомельоблстройпроект"		
2009	Проект для повторного применения	На четырёх страницах Страница 1



Экспликация квартир

Квартира (тип)	Количество	Площадь, м ²	
		Жилая	Квартиры
Трехкомнатная	1	35,68	63,49

ОБЛАСТЬ ПРИМЕНЕНИЯ

КЛИМАТИЧЕСКИЕ РАЙОНЫ
И ПОДРАЙОНЫ - II В.

НОРМАТИВНОЕ ЗНАЧЕНИЕ ВЕСА
СНЕГОВОГО ПОКРОВА - 0,80 кПа.

РАСЧЕТНАЯ ТЕМПЕРАТУРА
НАРУЖНОГО ВОЗДУХА - минус 24 С

СТЕПЕНЬ ОГНЕСТОЙКОСТИ - VIII по СНБ 2.02.01-98.

НОРМАТИВНОЕ ЗНАЧЕНИЕ
ВЕТРОВОГО ДАВЛЕНИЯ - 0,23 кПа

СТЕПЕНЬ ОТВЕТСТВЕННОСТИ ЗДАНИЯ - III

ИНЖЕНЕРНО-ГЕОЛОГИЧЕСКИЕ
УСЛОВИЯ - обычные

ИНЖЕНЕРНОЕ ОБЕСПЕЧЕНИЕ

ВОДОСНАБЖЕНИЕ - централизованная

ВЕНТИЛЯЦИЯ - естественная

ГОРЯЧЕЕ ВОДОСНАБЖЕНИЕ, ОТОПЛЕНИЕ -
от индивидуального отопительного
аппарата АОГВ 24 ЗП "Альфа-Калор"
производительностью 24 кВт на газовом топливе

ЭЛЕКТРОСНАБЖЕНИЕ -от внешней сети,
напряжение 220 В.

ГАЗОСНАБЖЕНИЕ - от природного газа

КАНАЛИЗАЦИЯ - хозяйственно-бытовая в
наружную сеть

СВЯЗЬ И СИГНАЛИЗАЦИЯ - радиофикация,
телефикация, пожарная сигнализация.

ОСНАЩЕНИЕ ЗДАНИЯ

Газовая плита, мойка, ванна, умывальник.

СТРОИТЕЛЬНЫЕ КОНСТРУКЦИИ И ИЗДЕЛИЯ

Наружные стены - из ячеистобетонных блоков по СТБ 1117-98 с утеплением плитами
пенополистирольными по СТБ 1437-2004.

Стены веранды -из силикатного камня по СТБ 1228-2000.

Внутренняя стена по оси "2" толщиной 250 мм выполнена из силикатного камня по СТБ 1228-2000.

Перегородки толщиной 120 мм из керамического кирпича по СТБ 1160-99.

Перегородки толщиной 65 мм из керамического рядового кирпича по СТБ 1160-99 с армированием.

Перегородки толщиной 100 мм - из ячеистых блоков по СТБ 1117-98.

Перекрытие - сборные железобетонные плиты, перекрытие веранды - деревянные балки с
подшивкой вагонкой.

Перемычки - сборные железобетонные.

Фундаменты - ленточные из монолитного бетона.

Полы - покрытие из линолеума, керамические, бетонные.

Кровля - из волнистых асбестоцементных листов.

Утеплитель - плиты пенополистирольные по СТБ 1437-2004.

Столярные изделия - окна по СТБ 939-93, двери по СТБ 1138-98.

ОТДЕЛКА

НАРУЖНАЯ - ул. штукатурка, окраска фасадной акриловой краской по грунтовке

ВНУТРЕННЯЯ -Потолки - ул. клеевая окраска, обшивка вагонкой, известковая окраска.

Стены - оклейка обоями, окраска ул. масляной краской, окраска ул. клеевой краской, окраска
известковой краской.

Экспериментальный энергоэффективный усадебный жилой дом в н.п. Улуковье Гомельского района		181/08		Страница 3	
ТЕХНИКО-ЭКОНОМИЧЕСКИЕ ДАННЫЕ И ПОКАЗАТЕЛИ			Всего		Удельные показатели на расчетную единицу
Расчетная единица - 1м2 общей площади квартиры			73,94		--
ТЕХНИЧЕСКИЕ ХАРАКТЕРИСТИКИ					
Площадь, м2	застройки		101,28		--
	общая площадь квартиры		73,94		--
Строительный объем жимлого здания, м3			291,85		3,947
СТОИМОСТЬ СТРОИТЕЛЬСТВА					
Сметная стоимость, тыс. руб.	общая		90212		1220,070
	в том числе	строительно-монтажных работ	90177		1219,597
		оборудования	35		0,473
МАТЕРИАЛОЕМКОСТЬ					
Цемент, т (удельные показатели, кг)	всего		18,2		246,146
	приведенный к М400		16,1		217,74
Сталь, т (удельные показатели, кг)	всего		0,8		10,82
	приведенный к классу S240		1,0		13,52
Бетон и железобетон, м3	всего		49,65		0,672
	в том числе сборный		10,02		0,136
Лесоматериалы, приведенные к круглому лесу, м3			21,60		0,292
Кирпич, тыс. шт.			2,45		--
Камни силикатные, тыс. шт			1,70		--
Газосиликатные блоки, м3			43,45		--
РЕСУРСЫ НА ЭКСПЛУАТАЦИОННЫЕ НУЖДЫ					
Расход воды	холодной	расчетный, м3/сут		0,76	
	горячей	расчетный, м3/сут		--	
Канализационные стоки, расчетный расход, л/с			1,98		--
Расход тепла	всего		расчетный, кВт		22,44
	в том числе на отопление		расчетный, кВт		4,17
Потребная электрическая мощность, кВт			6,00		--
Расход электроэнергии годовой, МВтчч (удельные показатели, кВтчч)			0,0216		--
Расход газа		расчетный, нм3/ч		3,33	

ДОПОЛНИТЕЛЬНЫЕ ДАННЫЕ

Расчетный показатель - 1м²общей площади квартиры. Количество расчетных единиц - 73,94м²
Сметная документация составлена в ценах 1991 г (нормы 2001 г).

СОСТАВ ПРОЕКТНОЙ ДОКУМЕНТАЦИИ

Номер альбома	Наименование альбома
Альбом I	Пояснительная записка. Архитектурно-строительные решения. Внутренние водопровод и канализация. Отопление и вентиляция. Электротехнические решения. Устройства связи. Газоснабжение внутреннее.
Альбом II	

Полный объем проектных материалов, приведенных к формату А4, - форматок.

ПРИМЕНЕННАЯ ПРОЕКТНАЯ ДОКУМЕНТАЦИЯ

Обозначение ПД	Номер альбома	Наименование ПД и альбома	Поставщик*

* При необходимости указывается разработчик проектной документации.

АВТОР

КУП " Институт Гомельоблстройпроект"
г.Гомель, ул. Речицкая, 1А.

УТВЕРЖДЕНИЕ И
ВВЕДЕНИЕ В ДЕЙСТВИЕ

СОГЛАСОВАНИЕ

ДРУП "Госстройэкспертиза по Гомельской области"
№31092 от 17.06.2009.

СРОК ДЕЙСТВИЯ

ПОСТАВЩИК
ДОКУМЕНТАЦИИ

КУП " Институт Гомельоблстройпроект"
г.Гомель, ул. Речицкая, 1А.

Регистрационный номер _____